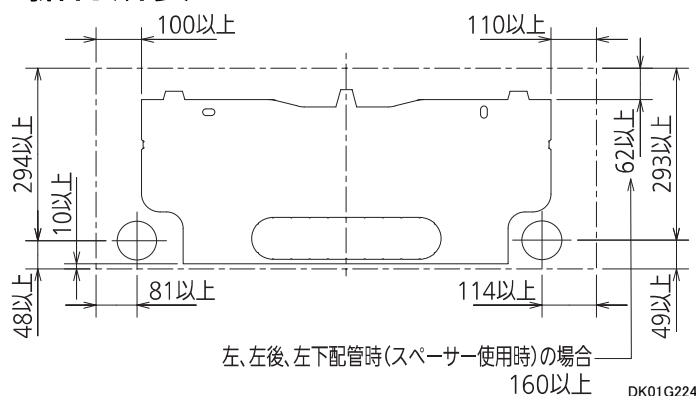
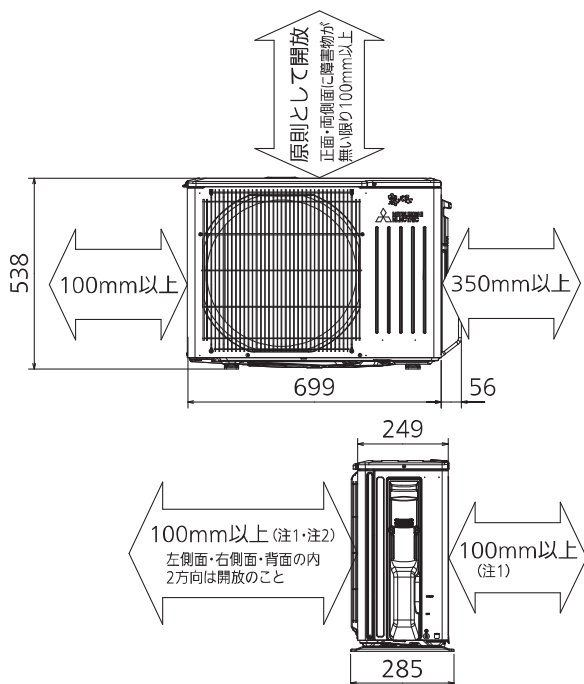


据付所要スペース(室内ユニット)



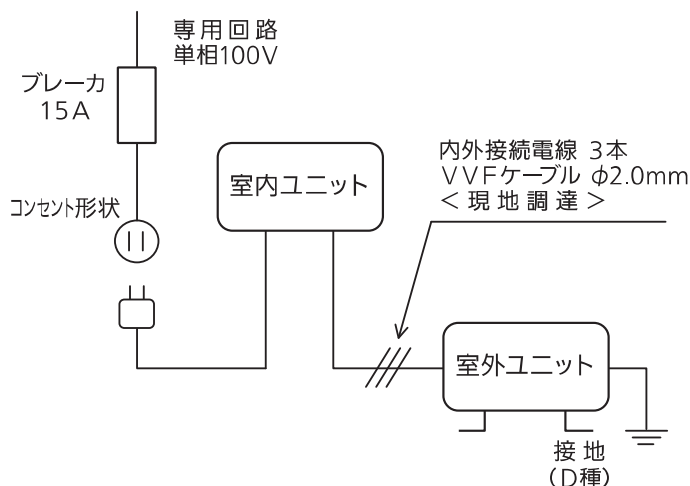
室外ユニットの周囲必要空間(基本)



室外ユニットの据付上最小のスペース

- 注1) 風通しが悪くショートサイクルが起きやすい場合は、
冷暖房能力及び消費電力が10%程度悪化する場合があります。
吹出ガイド(別売部品)を付けたと、
冷暖房能力及び消費電力の改善が図れます。
- 注2) 壁に向けて吹き出すと壁が汚れる場合があります。

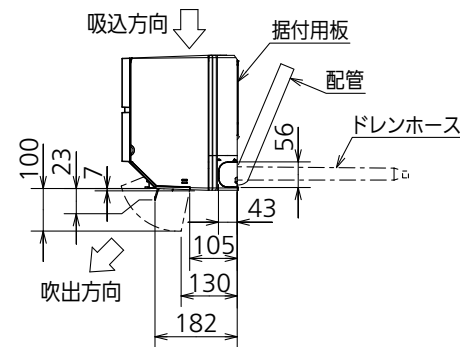
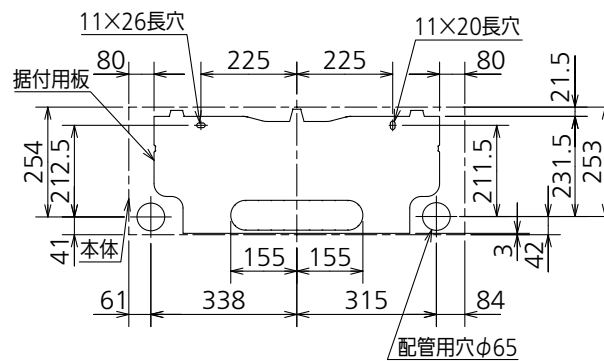
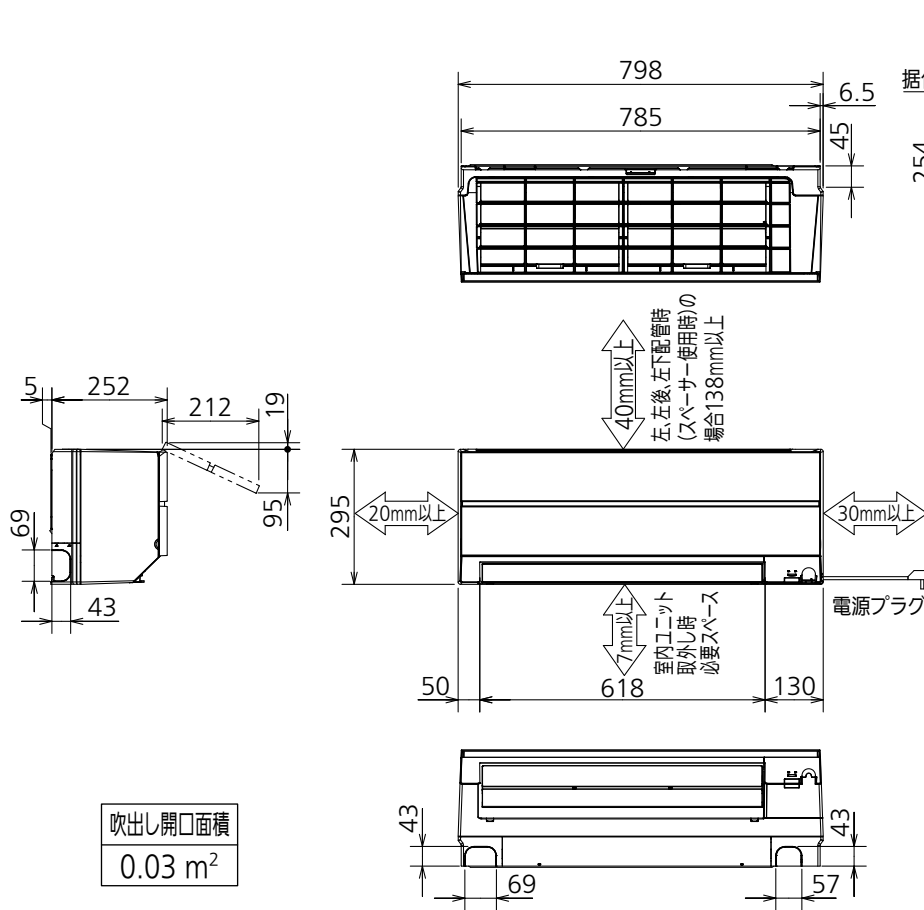
機外配線要領



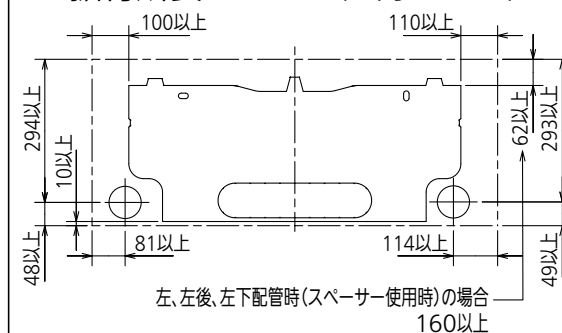
仕 様 表

50Hz・60Hz共通

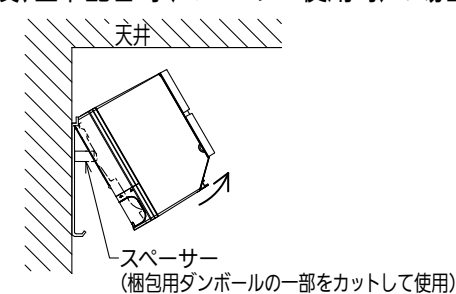
セ ャ ッ ト 形 名		MSZ-AXV2518-R	
性 能	冷 房 能 力	kW	2.5 (0.8~3.1)
	消 費 電 力	W	745 (165~990)
	運 転 電 流	A	8.27
	力 率	%	90
	暖 房 能 力	kW	2.8 (0.8~4.4)
	消 費 電 力	W	625 (135~1,315)
	低 温 能 力	kW	3.2
	低 温 消 費 電 力	W	1,160
	運 転 電 流	A	6.94 (最大 15.0)
	力 率	%	90
共 通 事 項	通 年 エ ネ ル ギ ー 消 費 効 率 (APF)	—	5.8
	JIS C 9612 : 2005	—	5.8
	始 動 電 流	A	8.27
	形 名	MSZ-AXV2518-R-IN	
室 内 ユ ニ ッ ト	電 源	単相・100V	
	外形寸法<H×W×D>	mm	295×798×252(257)
	外 装 色	—	ポルドーレッド
	送 風 機 (形式×個数)	—	ラインフローファン×1
	風 量	m ³ /h	(冷房) 625 (暖房) 630
	運 転 音 (強・中・弱・静) (音響パワーレベル)	dB	(冷房) 63・51・47・40 (暖房) 63・50・47・43
	送 風 機 用 電 動 機 出 力	W	28
	製 品 質 量	kg	11
	ドレン接続口サイズ	mm	φ16 (外径)
	形 名	MUZ-AXV2518	
室 外 ユ ニ ッ ト	電 源	単相・100V	
	外形寸法<H×W×D>	mm	538×699(+56)×249(+36)
	外 装 色 (マンセル)	—	アイボリー(3.0Y7.8/1.1)
	圧 形 式 × 個 数	—	全密閉×1
	縮 呼 称 出 力	W	650
	機 始 動 方 式	—	直入
	送 風 機 (形式×個数)	—	プロペラファン×1
	風 量	m ³ /h	(冷房) 2,000 (暖房) 1,775
	運 転 音 (音響パワーレベル)	dB	(冷房) 61 (暖房) 59
	送 風 機 用 電 動 機 出 力	W	22
共 通 事 項	送 風 機 用 保 護 装 置	—	電流検知/回転速度検知
	製 品 質 量	kg	23
	冷 媒 (種類×封入量)	kg	R32×0.60
	許 容 値	m	配管長 20・高低差 15
内 外 接 続 配 管	液 管 外 径	mm	φ 6.35 (1/4")
	ガ ス 管 外 径	mm	φ 9.52 (3/8")
	ガ ス 管 外 径	mm	φ 9.52 (3/8")
1. 運転特性は JIS C 9612:2013 の条件で運転した場合の数値です。 定格冷房能力(室内側:27.0℃[DB],19.0℃[WB],外気温度:35.0℃[DB],24.0℃[WB]) 定格暖房能力(室内側:20.0℃[DB],外気温度:7.0℃[DB],6.0℃[WB]) < 低温 > (室内側:20.0℃[DB],外気温度:2.0℃[DB],1.0℃[WB]) 接続配管長5m(相当長) 2. 運転音測定条件:無響室, Aスケール, JIS C 9612:2013(音響パワーレベル)によります。 3. 本仕様書は予告なく変更することがあります。 4. 指定なき数字の単位は、mmとします。 5. 能力、消費電力の()内数値は、最小から最大までの可変巾を示しています。 6. 室内ユニット外形寸法中()内の寸法は、据付板を付けたときの寸法です。 7. 室外ユニット外形寸法中()内の寸法は、サービスパネル及び脚部の突出し寸法を示しています。 8. 設計圧力は4.17MPaです。			
三菱電機株式会社 冷暖房用壁掛形ルームエアコン仕様書 MSZ-AXV2518-R			
電源電線(分岐回路)の太さと長さ	電線径(mm) / 最大こう長(m)	φ 1.6/7 φ 2.0/11 φ 2.6/19	発行日
			2018-2-15
			図 番
			SY-MSZAXV2518R
			副 番



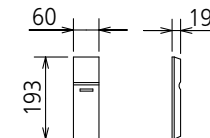
据付所要スペース (室内ユニット)



左、左後、左下配管時 (スペーサー使用時) の場合



リモコン外形図



配管	断熱材	外径φ35
	液管	フレア接続φ6.35(1/4")有効長390
	ガス管	フレア接続φ9.52(3/8")有効長340
ドレンホース	断熱材	外径φ29
	接続部	外径φ16
	有効長	400
電源コード	右出し寸法	1800
	左出し寸法	1000

注、内外接続配管サイズは仕様表を参照ください。

DK01G224

単位	スケール	作成日	形名	MSZ-AXV2518-R-IN
mm	NTS	2018-1-31	ルームエアコン室内ユニット外形図(壁掛形)	
三菱電機株式会社		図番	GA-MSZAXV2518R	副番
		記号		

注、内外接続配管サイズは仕様表を参照ください。

原則として開放
正面・右側面に置物物が
無い限り100mm以上

538

100mm以上

699

56

350mm以上

249

100mm以上 (注1・注2)
左側面・右側面・背面の内
2方向は開放のこと

100mm以上
(注1)

285

注1) 風通しが悪くショートサイクルがおきやすい場合は、
冷暖房能力及び消費電力が10%程度悪化する場合があります。
吹出ガイド(別売部品)を付けると、
冷暖房能力及び消費電力の改善が図れます。

注2) 壁に向けて吹き出すと壁が汚れる場合があります。



単位	スケール	作成日	形名	MUZ-AXV2518				
mm	NTS	2018-1-31	ルームエアコン室外ユニット外形図					
 三菱電機株式会社			図番	GA-MUZAXV2518	副番		記号	