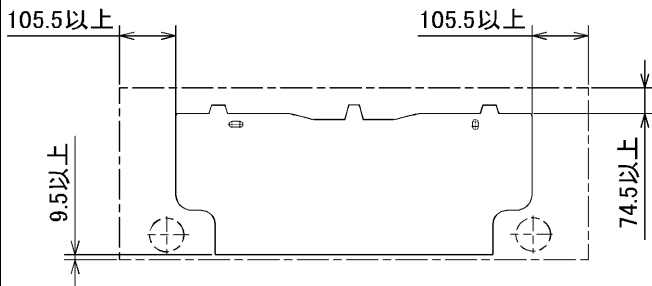


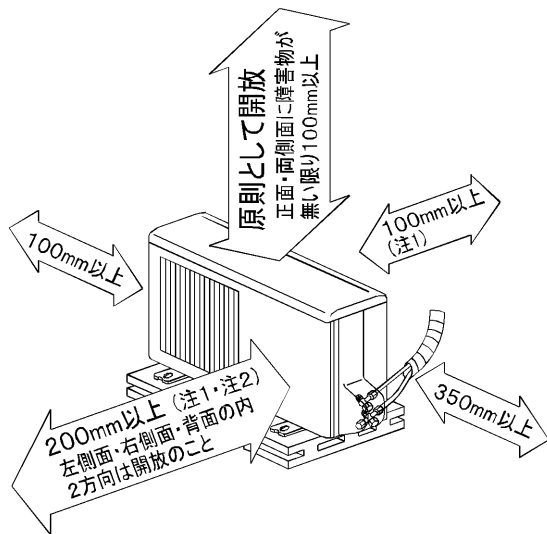
## 据付所要スペース(室内ユニット)



左、左後、右下配管時(スペースサーサー使用時の場合)  
120以上

DK01C102

## 室外ユニットの周囲必要空間(基本)



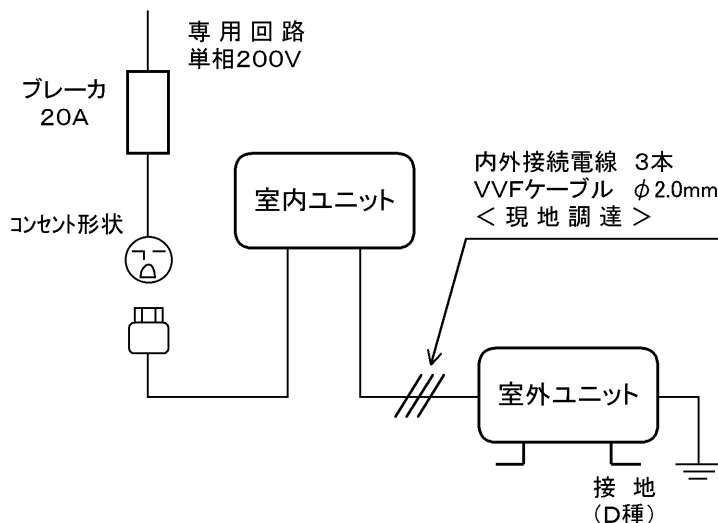
## 室外ユニットの据付上最小のスペース

注1) 風通しが悪くショートサイクルが起きやすい場合は、  
冷暖房能力及び消費電力が10%程度悪化する場合があります。  
吹出ガイド(別売部品)を付けて、  
冷暖房能力及び消費電力の改善が図れます。

注2) 壁に向けて吹き出すと壁が汚れる場合があります。

SG01J662

## 機外配線要領

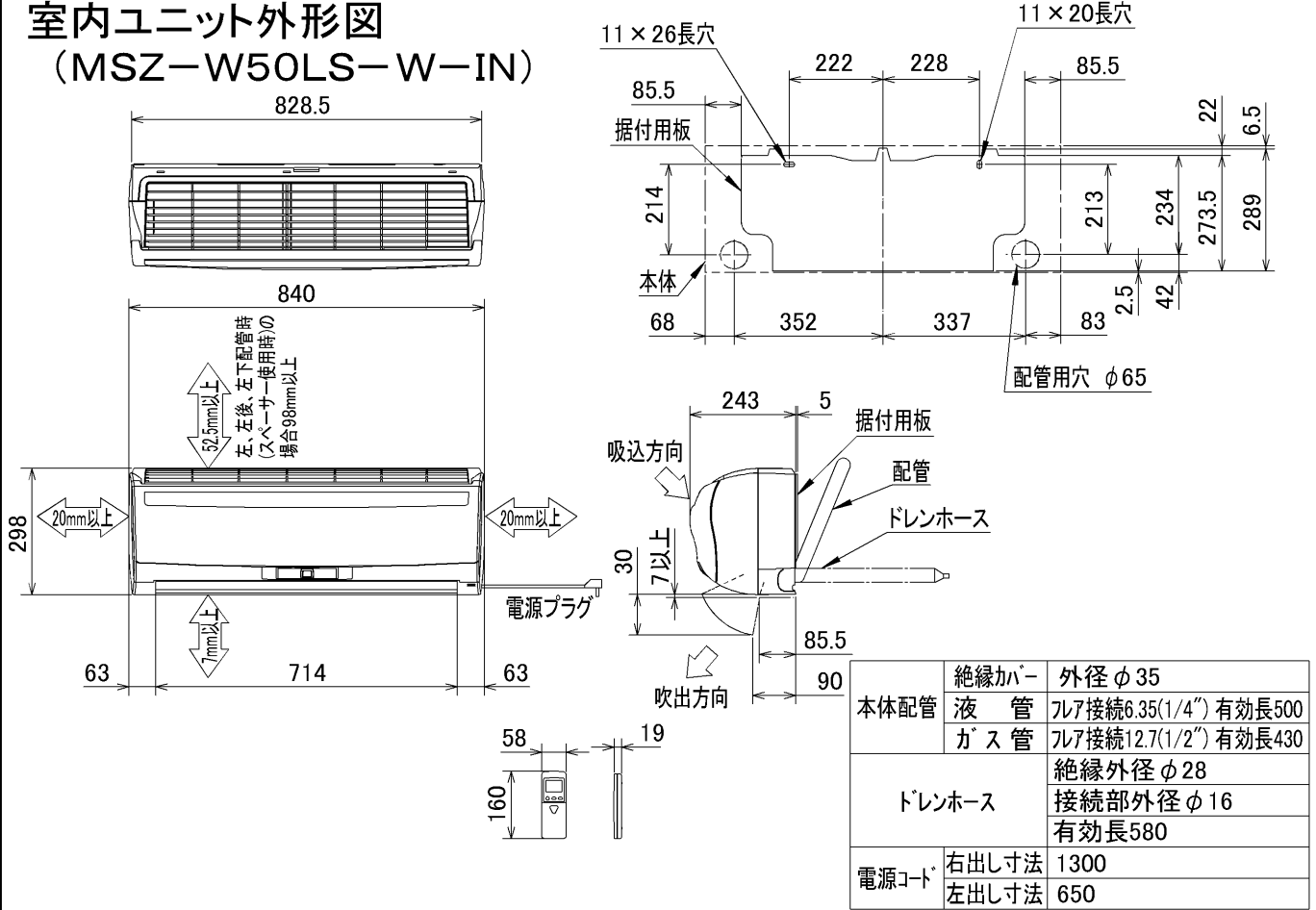


## 仕様表

50Hz/60Hz

セット形名		MSZ-W50LS-W	
性能	冷房	冷房能力	kW 5.0 (0.3~5.3)
		定格消費電力	W 1,680 (60~2,010)
		エネルギー消費効率	- 2.98
		運転電流	A 8.90
		能力率	% 94
	暖房	暖房能力	kW 6.3 (0.3~9.5)
		定格消費電力	W 1,550 (60~3,050)
		エネルギー消費効率	- 4.06
		低温能力	kW 6.9
		低温消費電力	W 2,700
運転電流		A 7.80 (最大 20.0)	
能力率		% 99	
冷・暖平均エネルギー消費効率		- 3.52	
始動電流		A 8.90	
室内ユニット	形名	MSZ-W50LS-W-IN	
	電源	単相・200V・50Hz/60Hz	
	外形寸法<H×W×D>	mm	298×840×243(248)
	外装色	-	シルキーホワイト
	補助電熱装置	W	-
	送風機(形式×個数)	-	ラインフローファン×1
	機外静圧	Pa(mmAq)	-
	風量	m <sup>3</sup> /h	(冷房) 740 (暖房) 740
	運転音(強・弱・静)	dB	(冷房) 46・39・29 (暖房) 46・39・32
	送風機用電動機出力	W	40
製品質量	kg	13	
ドレン接続口サイズ	mm	φ16 (外径)	
室外ユニット	形名	MUZ-W50LS	
	電源	単相・200V・50Hz/60Hz	
	外形寸法<H×W×D>	mm	550×800(+69)×285
	外装色(マンセル)	-	アイボリー (3.0Y 7.8/1.1)
	圧形式×個数	-	全密閉×1
	縮呼称出力	W	1,300
	機始動方式	-	直入
	送風機(形式×個数)	-	プロペラファン×1
	風量	m <sup>3</sup> /h	(冷房) 1,800 (暖房) 2,160
	運転音	dB	(冷房) 49 (暖房) 50
送風機用電動機出力	W	50	
送風機用保護装置	-	電流検知・回転速度検知	
製品質量	kg	38	
共通事項	冷媒(種類, 封入量)	kg	R410A, 1.25
	許容値	m	配管長 15・高低差 10
	延長配管液管外径	mm	φ6.35 (1/4")
	延長配管ガス管外径	mm	φ12.7 (1/2")
<p>1. 運転特性は JIS C 9612 の条件で運転した場合の数値です。          定格冷房能力(室内側: 27.0°C[DB], 19.0°C[WB], 外気温度: 35.0°C[DB], 24.0°C[WB])          定格暖房能力&lt;標準&gt;(室内側: 20.0°C[DB], 外気温度: 7.0°C[DB], 6.0°C[WB])          &lt;低温&gt;(室内側: 20.0°C[DB], 外気温度: 2.0°C[DB], 1.0°C[WB])          延長配管5m(相当長), 高低差0m</p> <p>2. 運転音測定条件: 無響室, Aスケール, JIS C 9612 に依ります。</p> <p>3. 本仕様書は予告なく変更することがあります。</p> <p>4. 指定なき数字の単位は, mmとします。</p> <p>5. 室内ユニット外形寸法中( )内の寸法は, 据付板を付けたときの寸法です。</p> <p>6. 室外ユニット外形寸法中( )内の寸法は, サービスパネルの突出し寸法を示しています。</p>			
冷暖房用壁掛形ルームエアコン仕様書 <b>MSZ-W50LS-W</b>			
電源電線(分岐回路)の太さと長さ	電線径(mm) / 最大こう長(m)	φ2.0/17 φ2.6/29	発行日
			2003-1-23
			図番
			VSLWHZ1
			副番

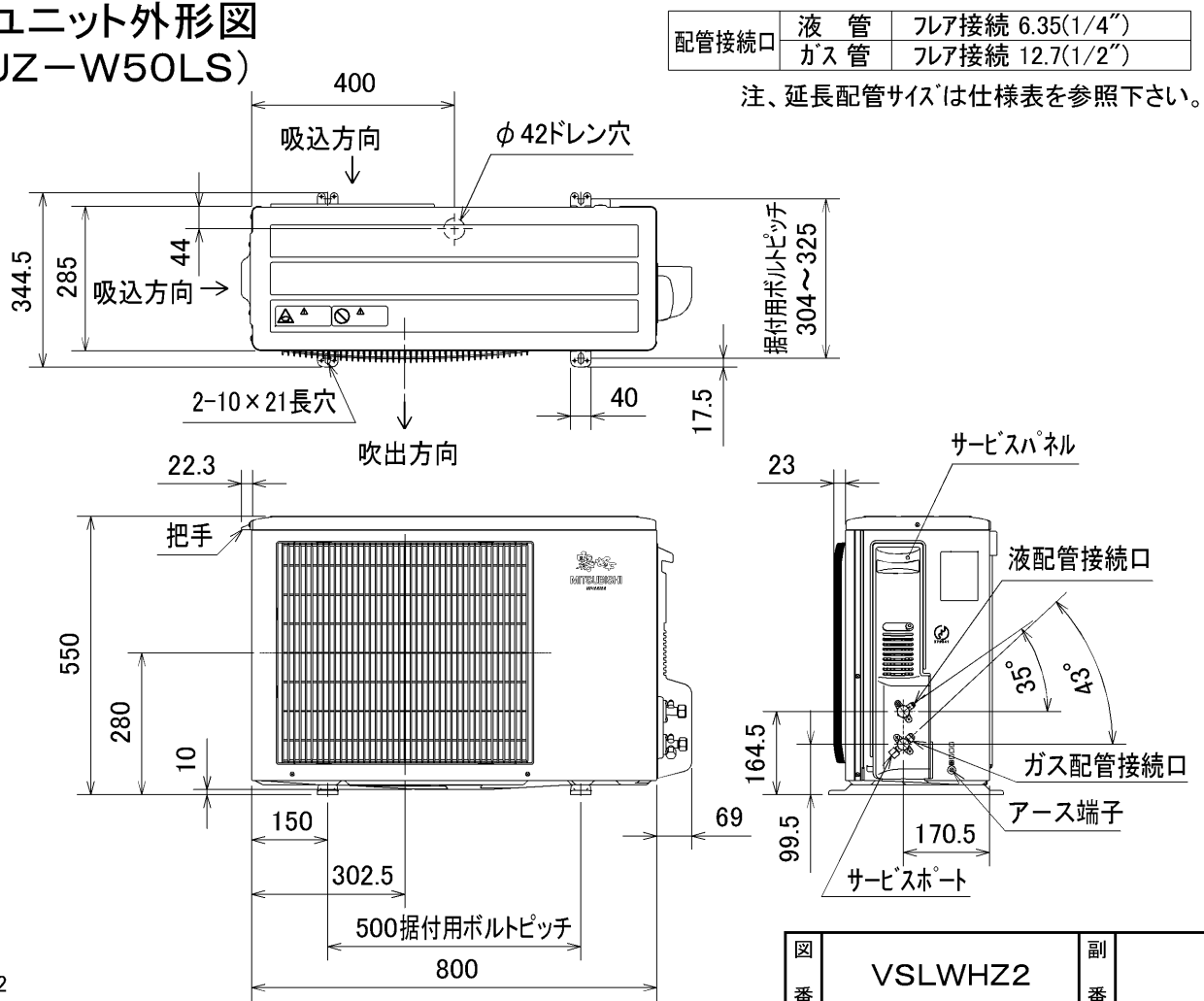
# 室内ユニット外形図 (MSZ-W50LS-W-IN)



DK01C102

注、延長配管サイズは仕様表を参照下さい。

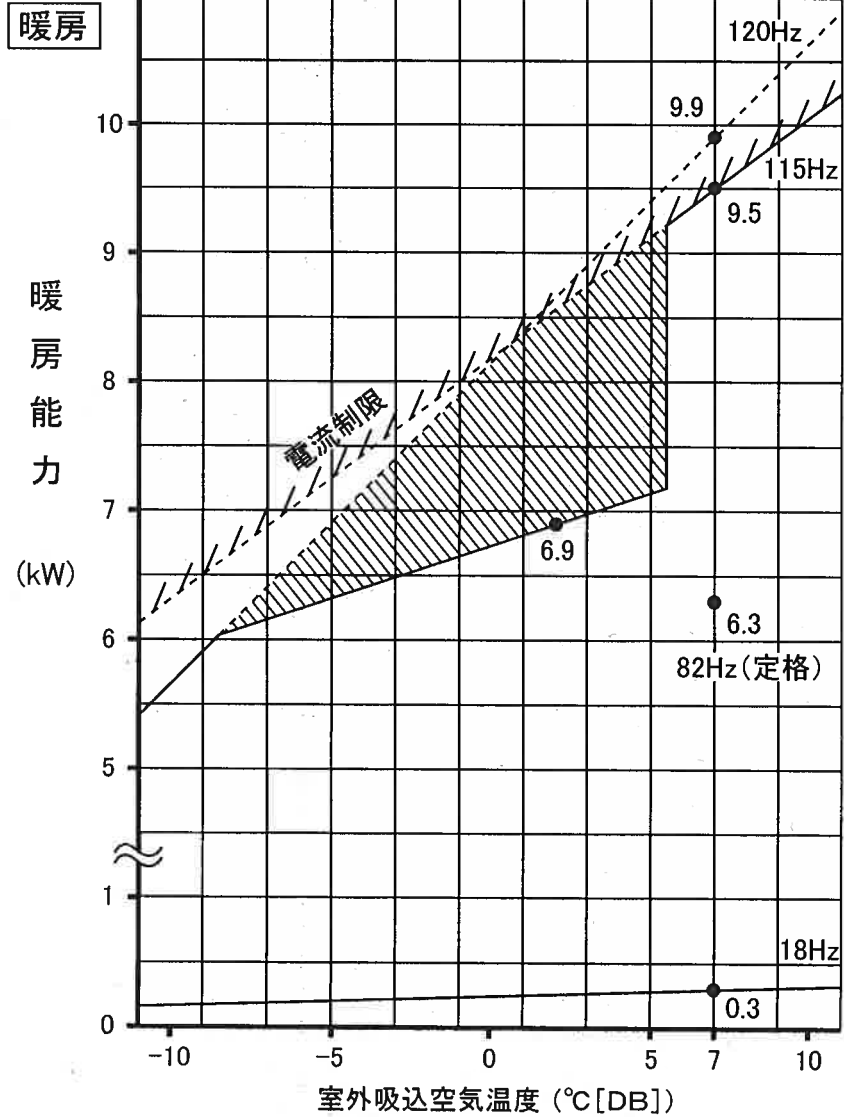
# 室外ユニット外形図 (MUZ-W50LS)



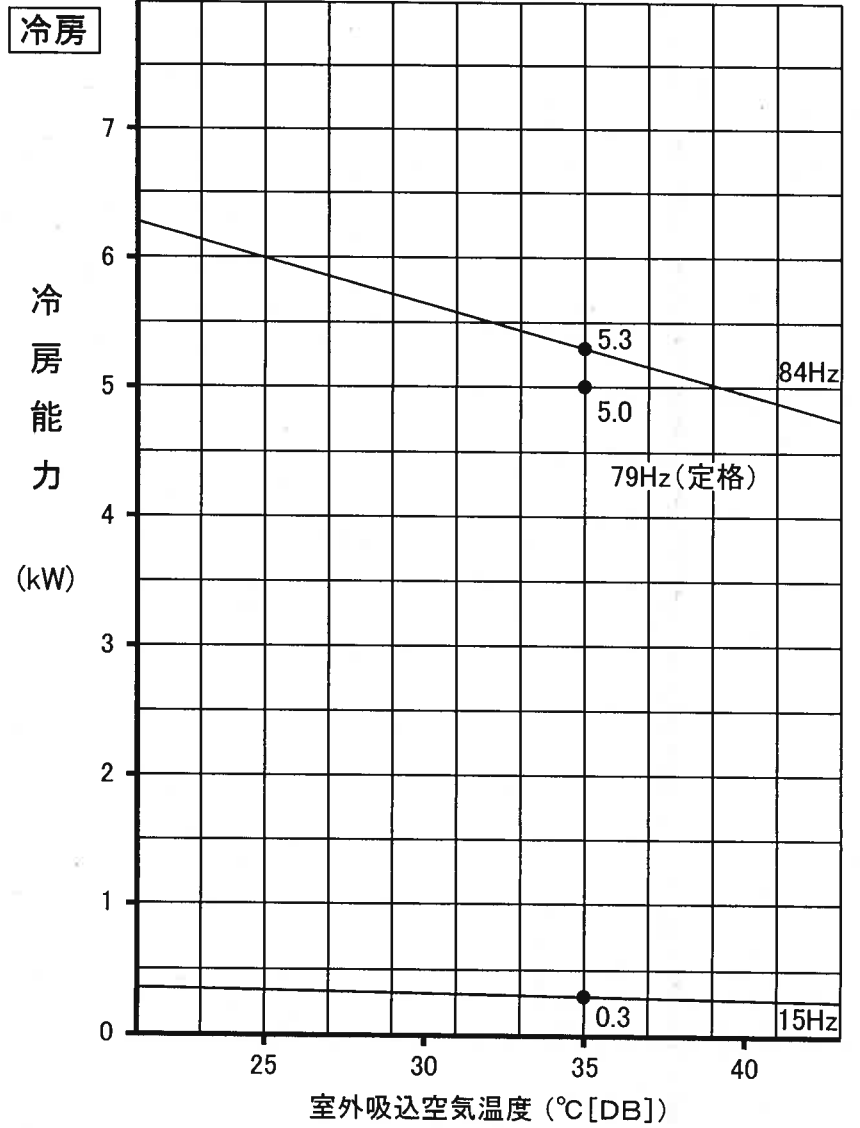
SG01J662

# MSZ-W50LS 形 能力特性

(室内 20°C[DB])



(室内 27°C[DB]  
19°C[WB])



注. は、霜取運転による暖房能力低下分を示します

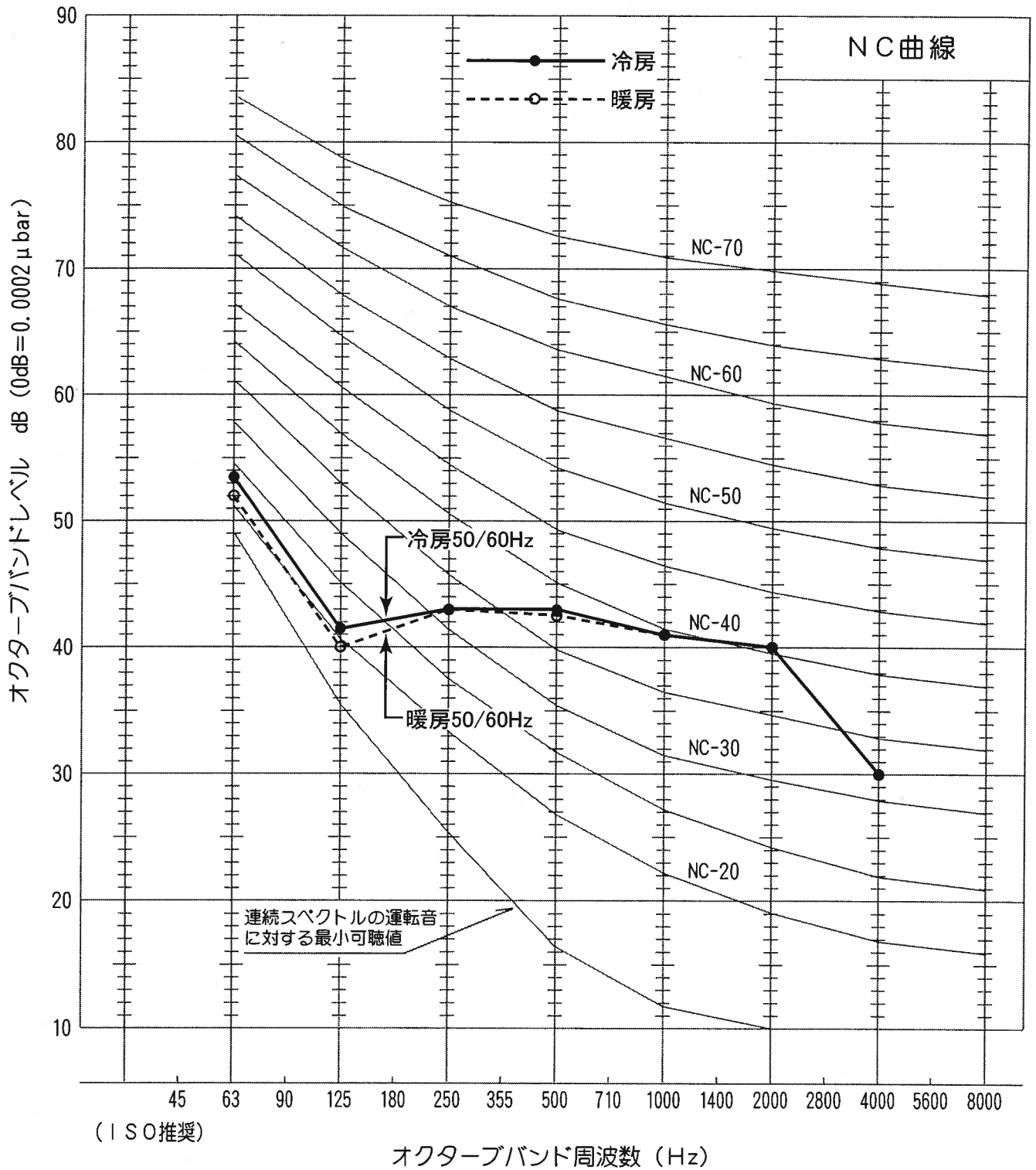
単位

VCN-02N029

単位

# 運転音分析成績書

周囲温度	冷房 27 °C	被測定物	MSZ-W50LS 形 室内ユニット
	暖房 20 °C	備 考	50/60Hz 強ノッチ運転
暗騒音	15 dB	オーバーオールA特性運転音	冷房 46 dB 暖房 46 dB
測定場所	無響室	測定法は JIS C 9612 による。	



# 運転音分析成績書

周囲温度	冷房 35 °C	被測定物	MSZ-W50LS 形 室外ユニット
	暖房 7 °C	備考	50/60Hz
暗騒音	15 dB	オーバーオールA特性運転音	冷房 49 dB 暖房 50 dB
測定場所	無響室	測定法は JIS C 9612 による。	

