

三菱電機株式会社

| | | | | | | | |
|----|-----------|---------|---|------------|---------|--|--|
| 作成 | 杉本 根来, 佐藤 | 改定 | B | 旧国産 | 61.4.30 | | |
| 検認 | 厚 | 61.4.30 | C | 西川, 山本, 阪上 | 91-3-15 | | |

ACR-1B仕様書

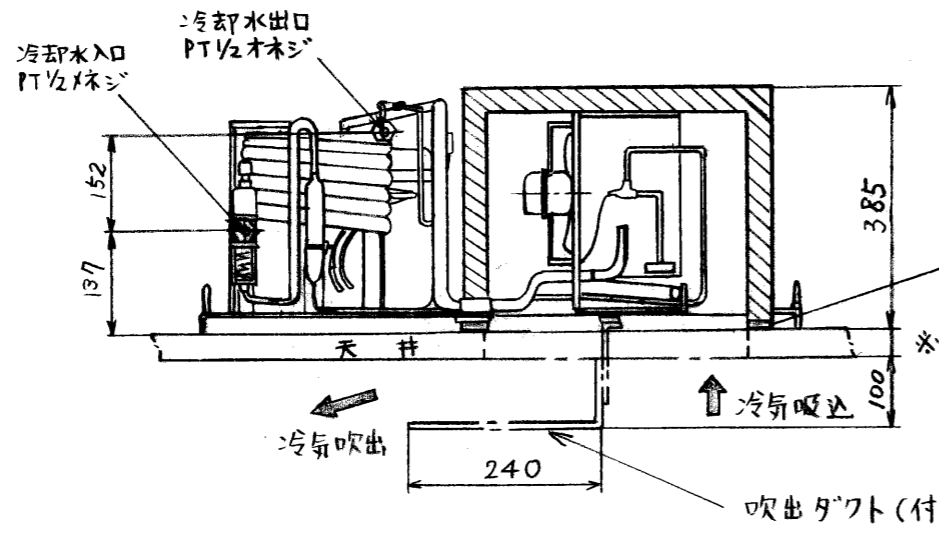
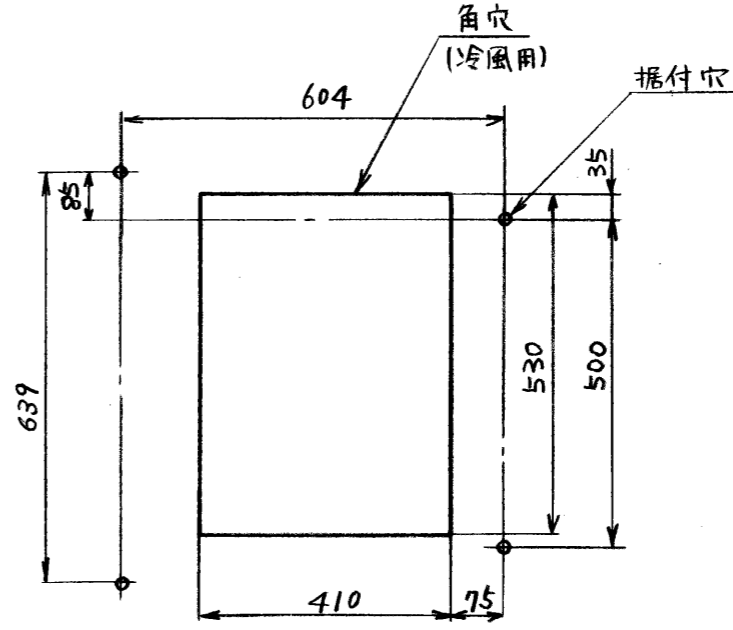
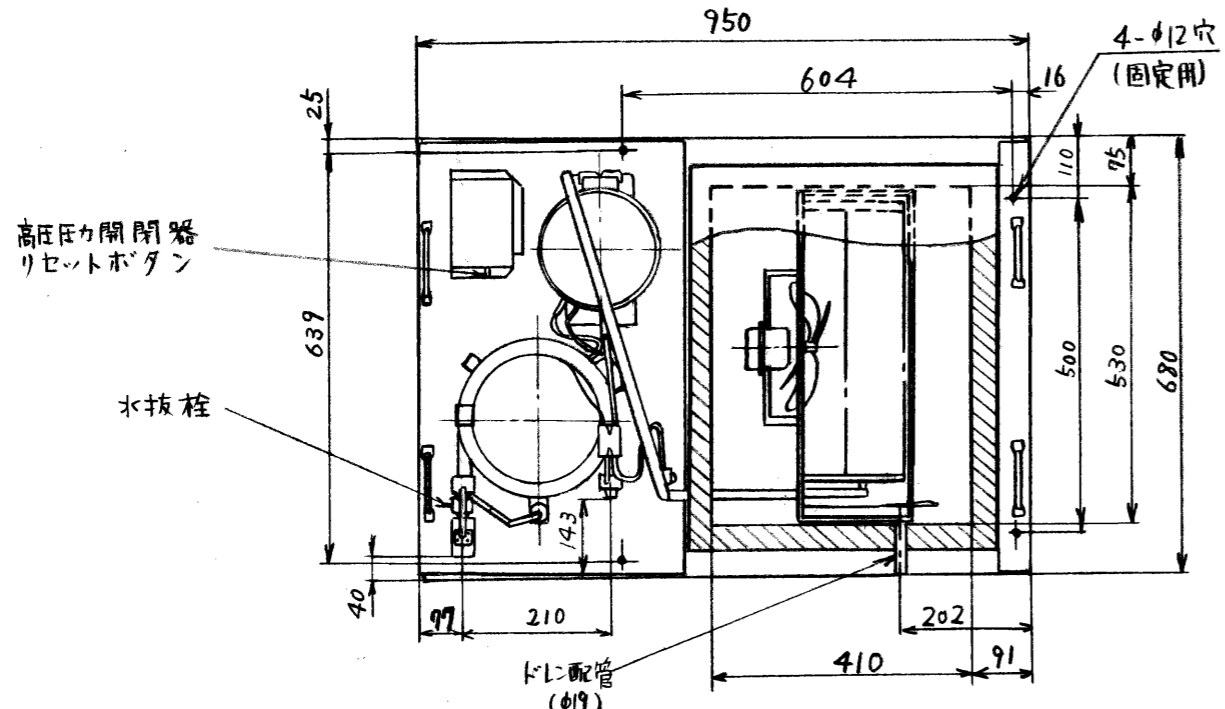
| | | | |
|--------------|--------------------|-------------|---------------------|
| 形名 | | ACR-1B | |
| 項目 | | | ACR-1B |
| 外形 (巾×奥行×高さ) | mm | 950×680×385 | |
| 設置方式 | 天井置 | | |
| 電源 | 三相200V 50/60Hz | | |
| 性能 | 冷凍能力 | kcal/h | 500/530 |
| | 標準条件 | ℃ | 入口水温 32、庫内 -20 |
| 使用範囲 | 外気温度 | ℃ | 5 ~ 40 |
| | 庫内温度 | ℃ | -25 ~ -15 |
| 範囲 | 凝縮器入口水温 | ℃ | 5 ~ 35 |
| | 冷却水流量 | ℓ/min | 6 ~ 10 |
| 冷凍装置 | 圧縮機 称呼出力 | W | 750 |
| | 凝縮器 | 熱交換器 | 水冷二重管式 |
| | | 圧力式節水弁 | 付 |
| 霜除 | 冷却 | 熱交換器 | 強制通風 プレートフィンチューブ方式 |
| | 器 | 送風機 | 電動機 |
| | | 風量 | W |
| 置 | | 風量 | m ³ /min |
| | 冷媒制御 | キャピラリーチューブ | |
| | 冷媒種類 | R-502 | |
| 霜 | 方式 | ホットガスバイパス | |
| | 制御 | タイマー、温度開閉器 | |
| 製品重量 | kg | 49 | |
| 保護装置 | 過電流継電器 | | |
| | 高圧圧力開閉器 | | |
| 付属品 | 吹出ダクト | 1 | |
| | 据付用ガスケット | 1 | |
| | トラップセット | 1 | |
| 別売品 | リモコンボックス (RB-320R) | | |

WAN62-177-C

| 品番 ITEM | 品名 DESCRIPTION | 資材コード MATERIAL CODE | 材 料 MATERIAL | DEF | 寸 法 DIMENSION | 単 位 | 所要量/個 | データ コード | 所要数/個 | REQD/SET |
|------------|-------------------|------------------------|-----------------|-----|------------------|-----|-------|------------|-------|----------|
| X01 | ガイケース | | | | | | | | | |

ACR-1B 外形図

| | |
|------|------------------|
| 電 源 | 三相 200V 50/60 Hz |
| 圧縮機 | 全閉形 0.75 kW |
| 凝縮器 | 水冷二重管式 |
| 冷却器 | クロスファン形 |
| 据 付 | 天井置 |
| 冷媒制御 | キャピラリーチューブ |
| 除霜方式 | ホットガスデフロスト |
| 庫内温度 | -25~-15°C |
| 冷 媒 | R502 |



ガスケット (付属品現地貼付)

* 取付可能天井寸法... 40~125

吹出ダクト (付属品現地取付)

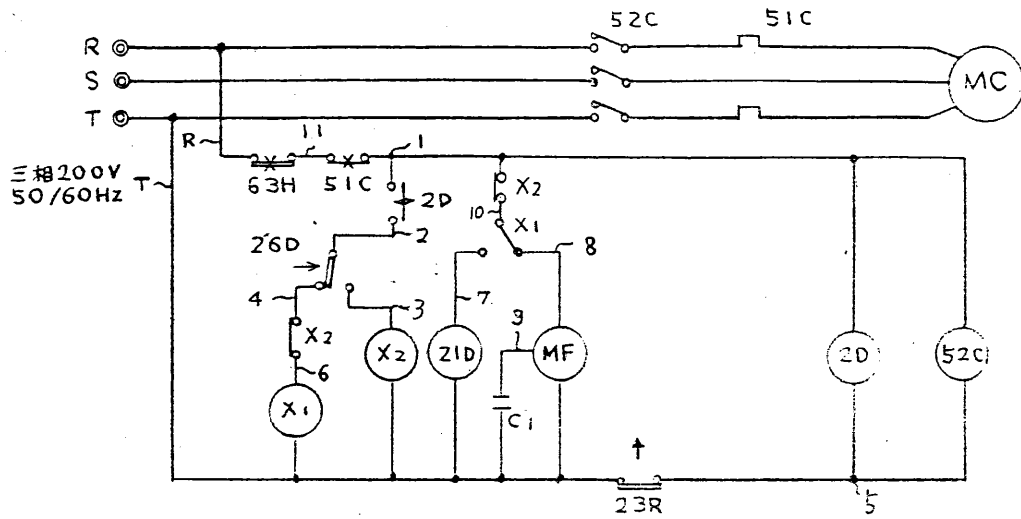
| 指定以外ニ対スル許容差 | | |
|-------------|----|-------|
| 加工 | 級 | |
| 削り加工 | 中級 | 粗級 |
| 鑄造加工 | 精級 | 並級 |
| プレス加工 | 精級 | 並級 |
| ガス切加工 | 精級 | 並級 |
| シャー加工 | 精級 | 中級 粗級 |

機 種 ACR-1B
親図番号
品番 X01
改定 CHANGE
同図番副番 B/旧図(リ) C
84-4-11 大植林 (株)

| | | | | | |
|-----------|----|---------------------------------|-------------|--------------|--------------|
| 出 図 先 () | 常用 | 第 3 角 法 3RD ANGLE PROJECTION | DIM IN mm | 尺 度 SCALE | 作 成 日 付 DATE |
| 控 | 保留 | | | | 81.8.20 |
| | 一時 | MITSUBISHI ELECTRIC CORPORATION | | | |
| | 商用 | | | | |
| | | 作 成 DRAWN | 照 査 CHECKED | 設 計 DESIGNED | 検 認 APPROVED |
| | | 杉本 | 上田 | 上田 | 可奈 友川 |

外 形 図

W352397-C



記号説明

| 記号 | 名 | 称 |
|------|--------------|---|
| C1 | 運転コンデンサ | |
| MC | 圧縮機用電動機 | |
| MF | 送風機用電動機(冷却器) | |
| X1,2 | 電磁継電器 | |
| 2D | 限時継電器(除霜) | |
| 21D | 電磁弁(ホットガス) | |
| 23R | 温度調節器(庫内制御) | |
| 26D | 温度開閉器(除霜終了) | |
| 51C | 過電流継電器(圧縮機) | |
| 52C | 電磁継電器(圧縮機) | |
| 63H | 高圧圧力開閉器 | |

- 注1. 图中◎印ハ現地持續端子ヲ示ス。
 2. 接点部ノ矢印ハ温度が上昇シ場合ノ接点ノ動作方向ヲ示ス。

改定CHANGE
 形名変更(機)
 旧図7/1
 84-4-10 大橋林

第3角法 3RD ANGLE PROJECTION
 DIM IN mm
 尺度 SCALE / NTS
 作成日付 DATE 82.12.16

MITSUBISHI ELECTRIC CORPORATION

作成 DRAWN 杉本 照査 CHECKED 上田 設計 DESIGNED 上田 検認 APPROVED 吉川

ACR-1B

電気回路図

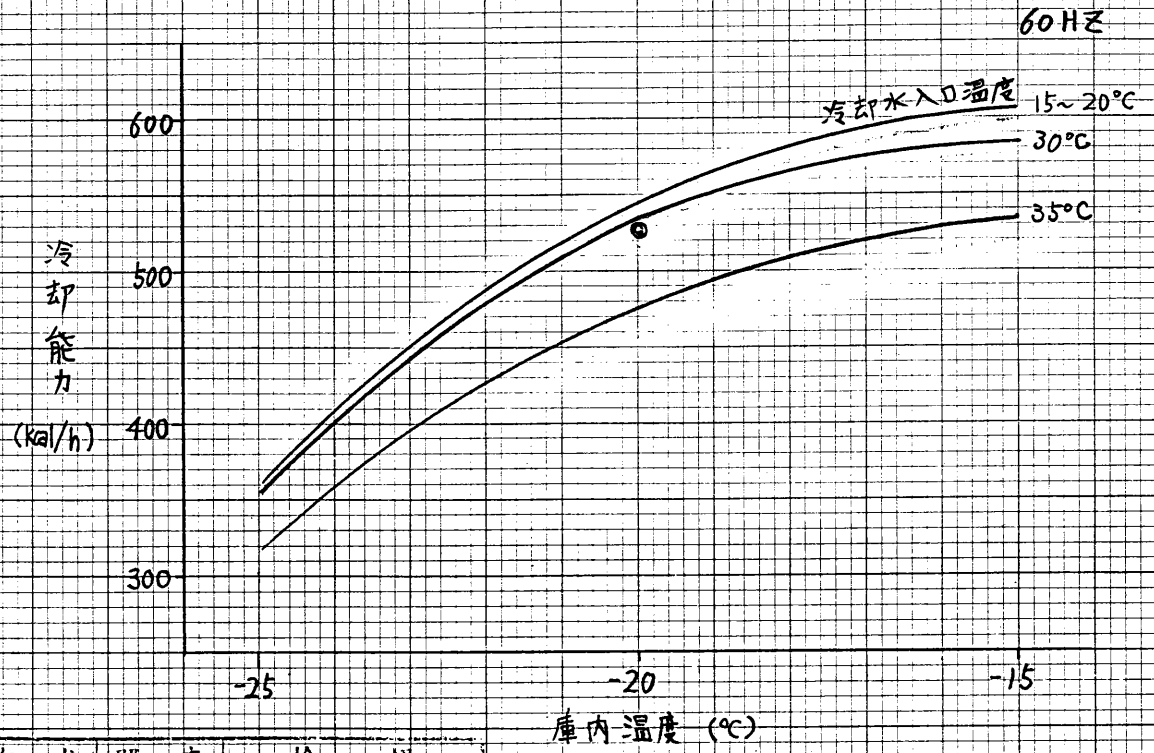
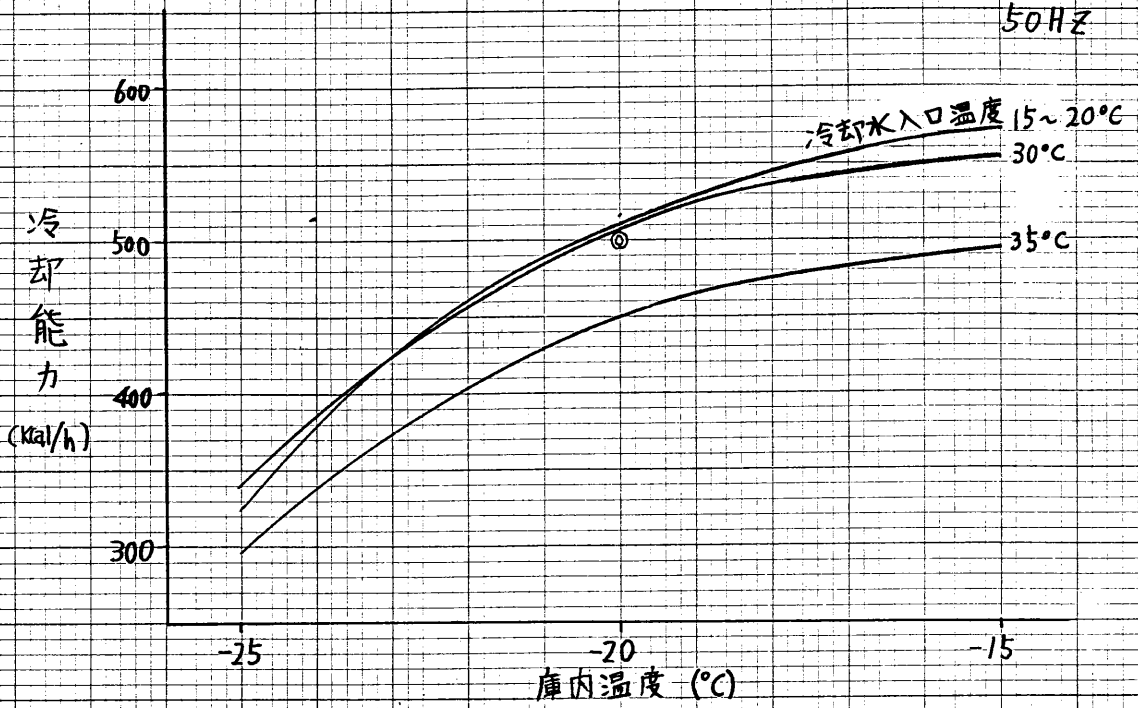
W497386-A

常用
 保留
 一時
 商用

形名変更
旧図71
59-4-12 大種機 A

庫内サーモ範囲 -25 ~ -15°C
◎ 標準条件 (32°C)

ACR-1B 能力線図



| | | |
|---------|----|----|
| 作成 | 照査 | 検認 |
| 杉本 可奈 | 可奈 | 友川 |
| 82-11-1 | | |

WAN69-137-A

CURVE NO.

(1)

SIGN
DATE