

三菱電機株式会社

冷電技術ノート	作成		改定	D			
	検認						

防雪フード仕様書

項目	形名	F-45C	F-75C
材質		合金化溶融亜鉛メッキ鋼板	
塗装色		マンセル 5Y 8/1	
質量	kg	12.5	17.5
適合機種		ERA-F22C1 ERA-30C1.GC1 ERA-37C1.GC1 ERA-45C1.GC1 ERA-ZH37A	ERA-55C1.GC1 ERA-75C1.GC1 ESA-Z75A3 ERA-ZH55A1・Z75B

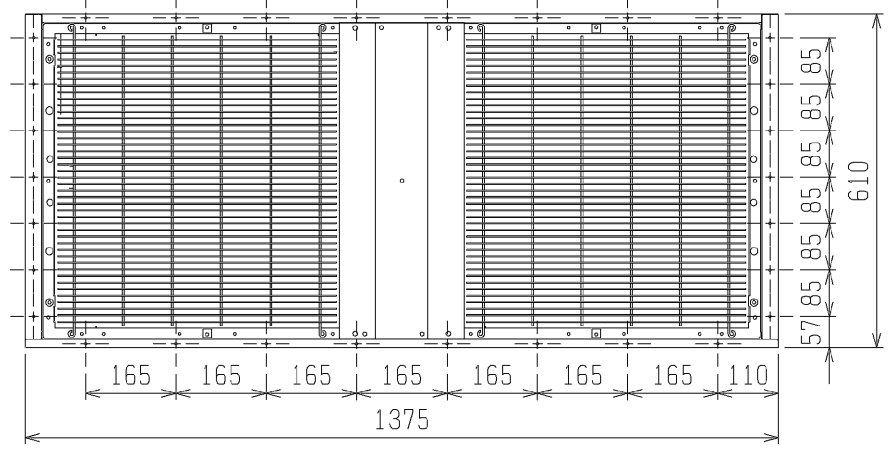
項目	形名	F-150C	F-P75A
材質		合金化溶融亜鉛メッキ鋼板	
塗装色		マンセル 5Y 8/1	
質量	kg	55	25
適合機種		ECA-1100B,1300B,1650B	ERA-EP55,75A ERA-UB55,75B RM-75K RM-P75A(1) RV-P10A ERAV-EP67HA,75A

項目	形名	F-110D1	F-150D1
材質		合金化溶融亜鉛メッキ鋼板	
塗装色		マンセル 5Y 8/1	
質量	kg	41	49
適合機種		ERA-110C RM-110K RM-P110A(1)	ERA-150C1 ERA-P150A1 ESA-UB110,150B(1) ECA-EP150A ERAV-EP97HA,110(M)A RM-P150A(1), RM-P165A RM-150K

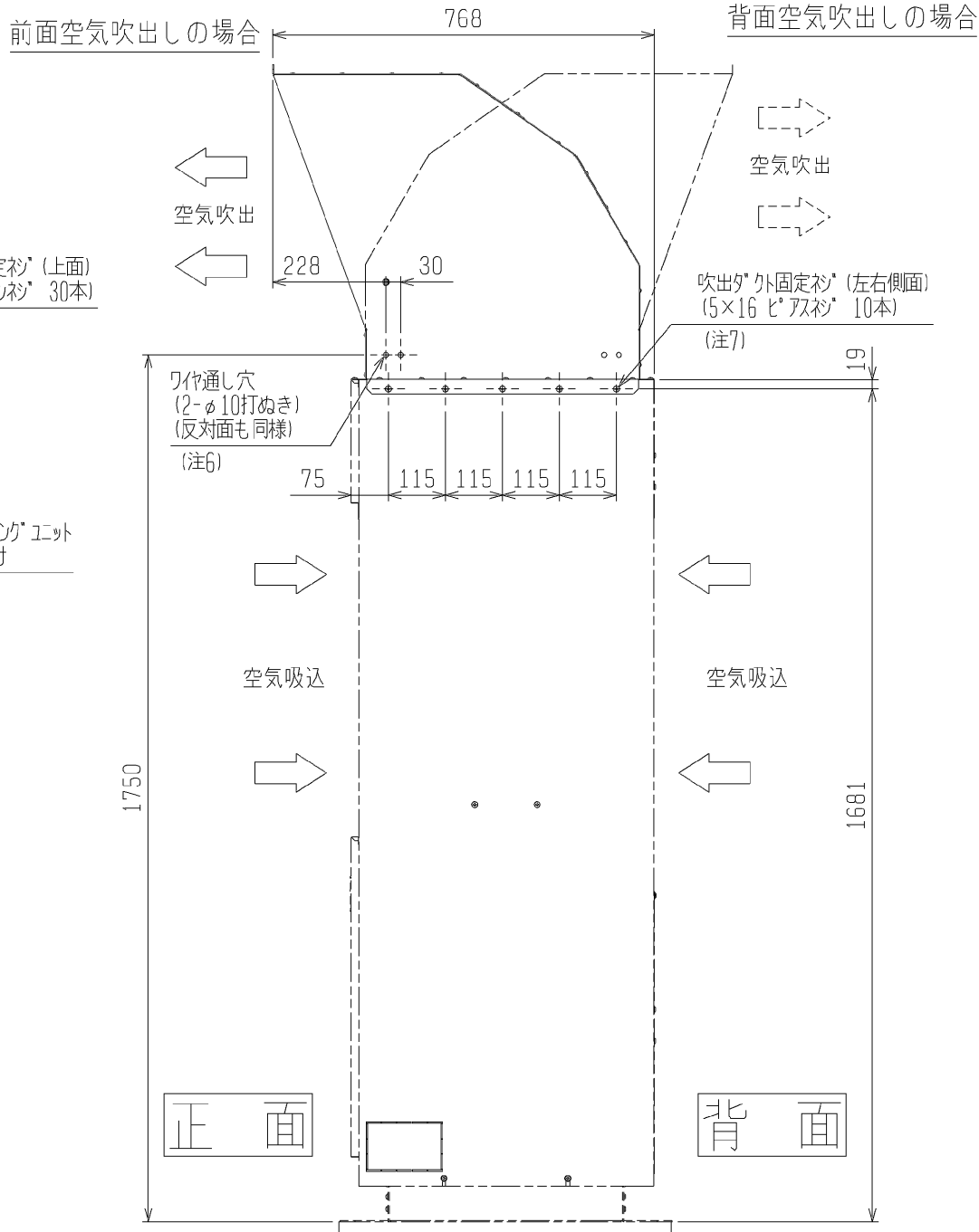
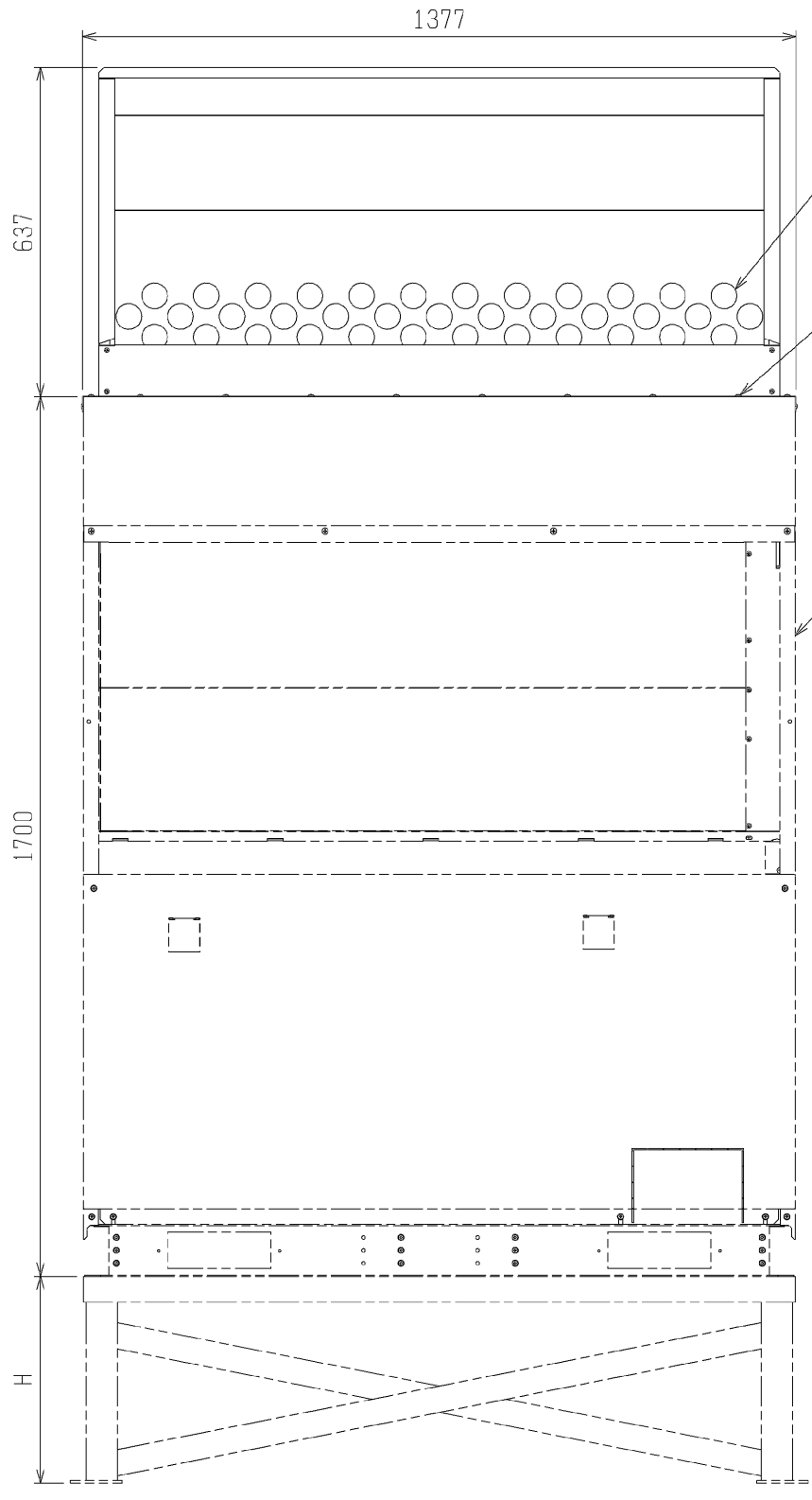
項目	形名	F-P110A1
材質		合金化溶融亜鉛メッキ鋼板
塗装色		マンセル 5Y 8/1
質量	kg	45
適合機種		ERA-P110A1

注1. 製品の仕様は改良のため、予告なしに変更する場合があります。

防雪フード仕様書	WAN17-066-D
----------	-------------



ユニット側下穴寸法



- 注1. 防雪架台の高さHは、予想される積雪量の2倍程度として下さい。
また、架台はアングル鋼材などで組み立て、風雪の素通りする構造とし架台の幅はユニットの寸法より大きくならないよう決定して下さい。
(大きすぎると、その上に積雪します)
- 2. ユニット設置時、季節風が吹出口、吸込口の正面から当たらないように考慮して下さい。
- 3. 本図を参考として、現地にて架台の製作、施工を実施して下さい。
- 4. 図例の寸法は、ERA-EP55A・EP75A・UB55B・UB75Bに取付けた場合を示します。
他の適応機種との組付寸法は、各ユニットの外形図寸法を当てはめてください。
- 5. 本品は前後逆取付により背面空気吹出しが可能です。
- 6. 立地条件や強風等により転倒のおそれのある場合は、本体をワイヤにて十分な強度を保つように固定してください。
- 7. 5×16ビ'アスネ'は、左右側面に10カ所必ずネ'締めを行なってください。

仕様書

項目	形名	F-P75A (-BS, -BSG)
適合機種		ERA-EP55A (-BS, -BSG)
		ERA-EP75A (-BS, -BSG)
		ERA-UB55B (-BS, -BSG)
		ERA-UB75B (-BS, -BSG)
		ERAV-EP67HA (-BS, -BSG)
		ERAV-EP75A (-BS, -BSG)
		RM-P75A(1) (-BS, -BSG)
		RM-75K (-BS, -BSG)
	RV-P10A (-BS, -BSG)	
外装色		マンセル 5Y8/1
外形寸法	高さ	mm 637
	幅	mm 1377
	奥行	mm 768
質量	荷造質量	kg 30
	製品質量	kg 25

注. 製品の仕様は改良等のため、予告なく変更する場合があります。

	作成日付 ISSUED	改定日付 REVISED	TITLE 防雪フット 仕様・外形図 F-P75A (-BS・-BSG)	
	2007-05-11		DRW. NO.	PAGE
SCALE NTS	三菱電機株式会社		WKN94C746	1/1