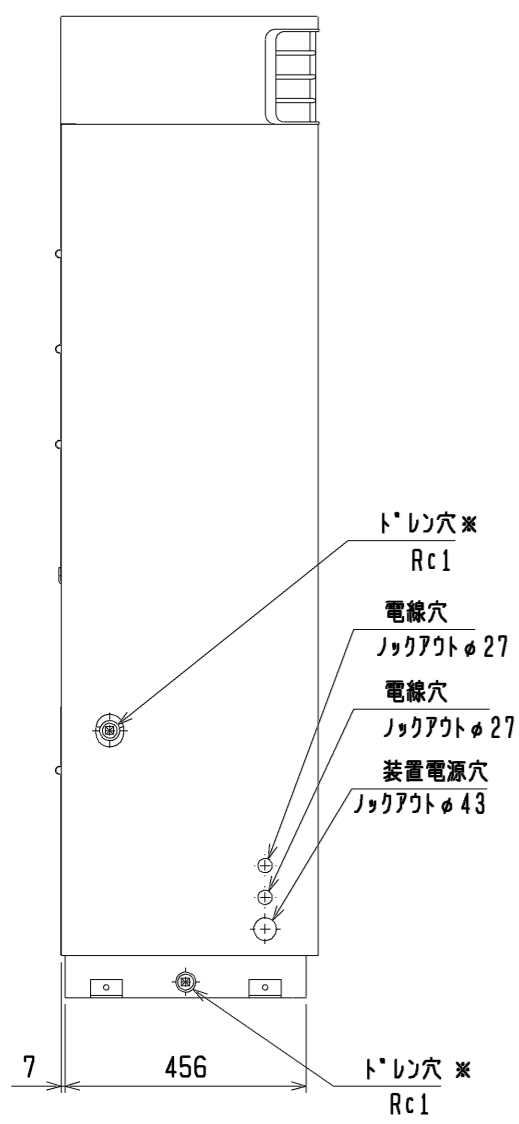
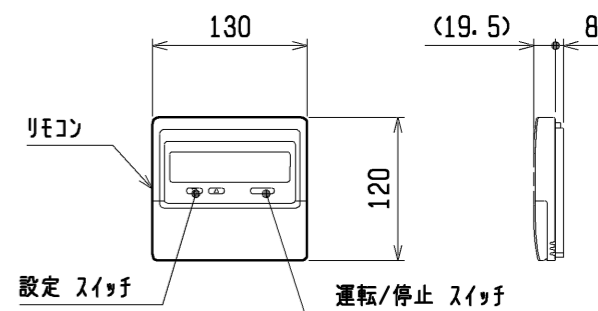
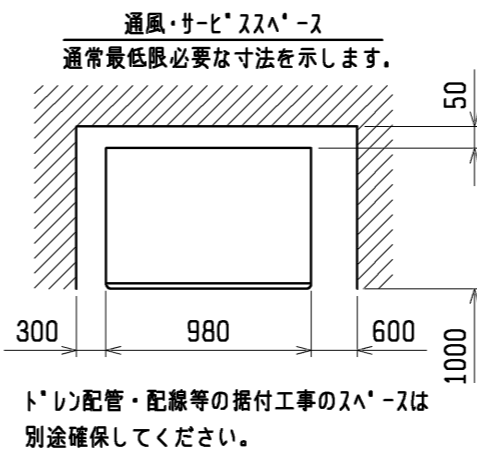
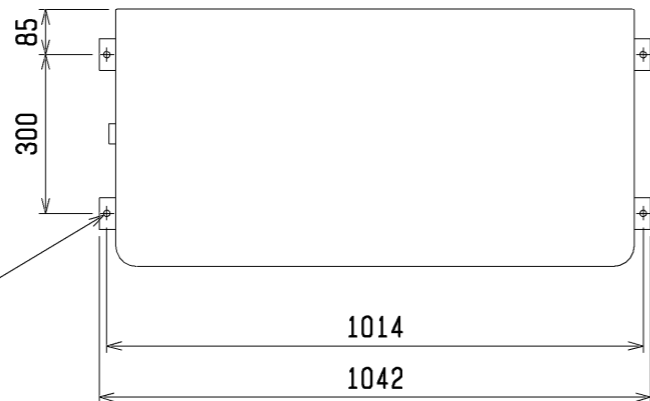


三菱電機株式会社
産業用除湿機仕様書

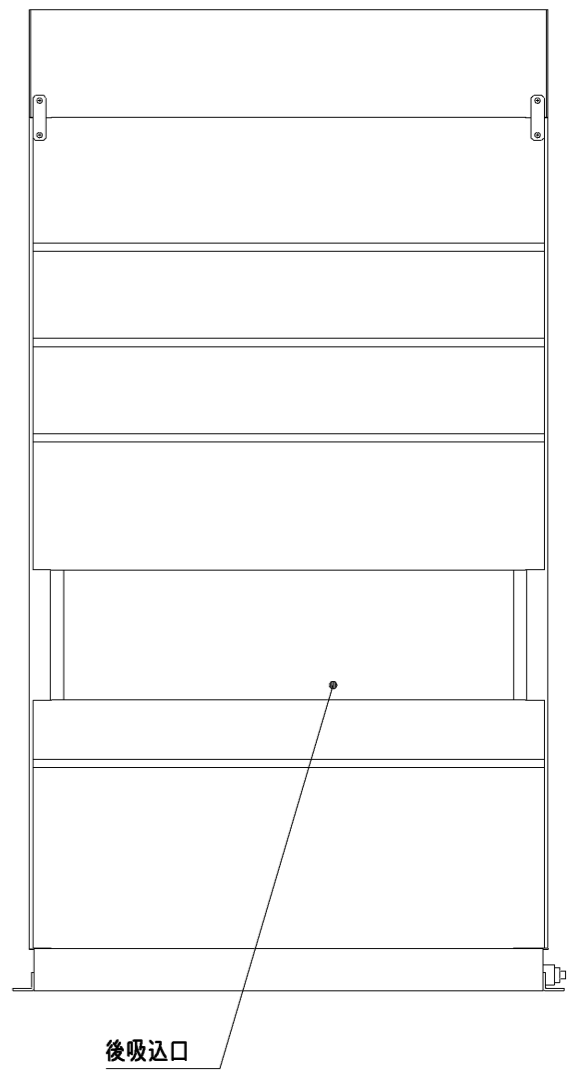
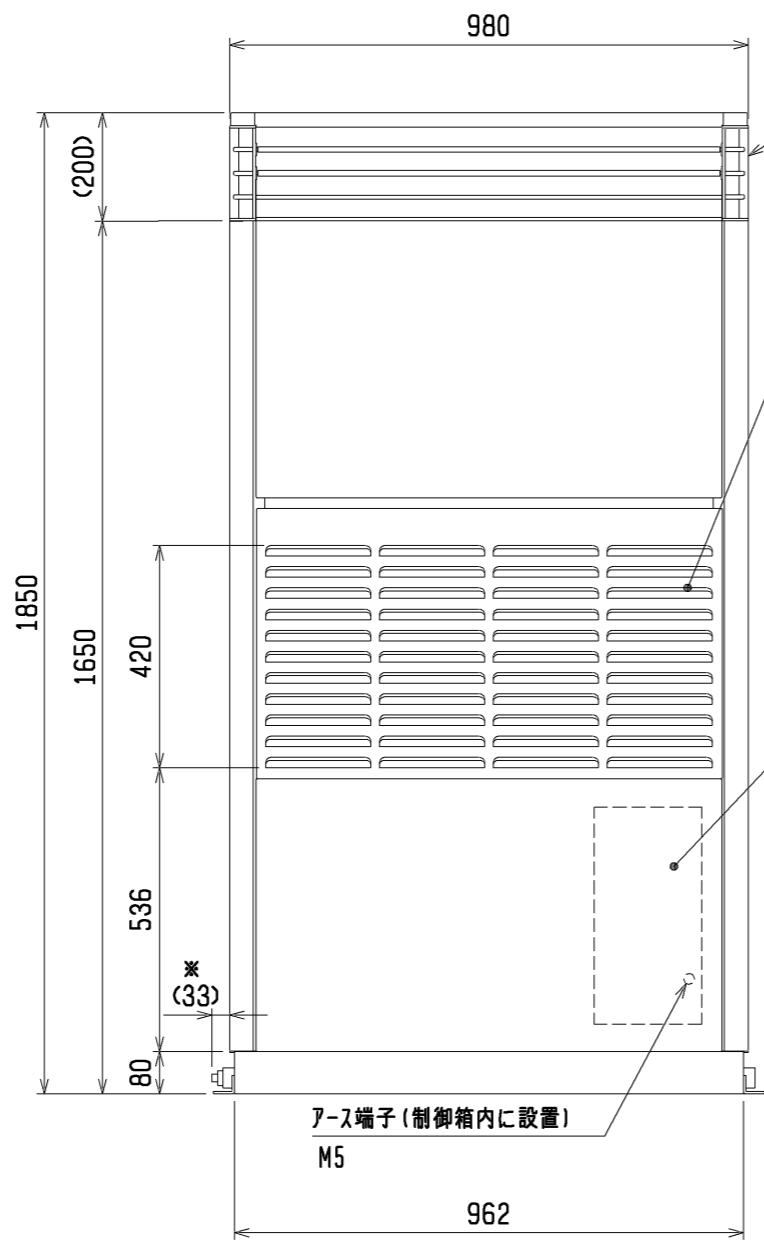
| 項目 | | セット形名 | KFH-P5A (-BKN) | |
|---------------|-------------|---------|----------------------------|---|
| 使用温度範囲 | | 室内ユニット | 3~40 ※2 | |
| 除湿 | 除湿能力※1 | | L/h | |
| | 電気特性 | 消費電力 | kW | |
| | | 運転電流 | A | |
| | | 力率 | % | |
| 始動電流 | | A | | |
| 電源 | | | 三相 200V 60Hz | |
| 室内ユニット | 圧縮機 | 型式 | 全密閉スクロール式 | |
| | | 電動機呼称出力 | kW | |
| | | クランクシフト | W | |
| | 送風機 | 形式 | | シロッコファン × 2個 |
| | | 電動機呼称出力 | kW | 0.64 |
| | | 機外静圧 | Pa | 0~200 |
| | | 標準風量 | m3/min | 70 |
| | 冷凍機油 | | L/h | ダイヤモンドフリース MEL56 2.1L |
| | 冷媒 | 封入量 | kg | R410A×3.0 |
| | | 冷媒制御 | | 電子式膨張弁 |
| | 除霜方式 | | | ホットガス式 |
| | エアフィルタ | | | PPハニカム<水洗浄式> |
| | 騒音 | | dB (A) | 62.0 (61.0) |
| | 保護装置 | | | 熱動過電流継電器, 熱動温度開閉器 (吐出ガス), 熱動温度開閉器 (送風機内サーモ), 高圧圧力開閉器, 低圧圧力開閉器 |
| | 運転調節装置 | | | 湿度調節器<内蔵> |
| 付属品 | | | リモコン:C-202K | |
| 塗装色<マンセル記号> | | | マンセル 5Y 8/1 | |
| 外形寸法<高さ×幅×奥行> | | mm | 1,650×980×485 | |
| 製品質量 | | kg | 190 | |
| リモコン | 型名 | | C-202K | |
| | 据付条件 | | 屋内設置・周囲温度0~+40℃・周囲湿度30~80% | |
| | 塗装色<マンセル記号> | | マンセル4.48Y 7.92/0.66 | |
| | 湿度設定範囲 | | % | 29~85 |
| 外形寸法<高さ×幅×奥行> | | mm | 120×130×28 | |

- 注1. 除湿能力※1は、室内吸込空気乾球温度25℃[DB]、相対湿度80%で除湿運転した場合の値を示します。
 注2. 使用温度範囲※2の詳細は、使用範囲 (WYN11-1381) を参照ください。
 注3. 仕様は改良の為、予告無く変更する場合があります。
 注4. リモコンは、結露する場所、水滴の掛かる場所、腐食性雰囲気には取り付けないでください。

基礎ホト穴
4-12穴 (ホトサイズ M10)



(※はオプション付)

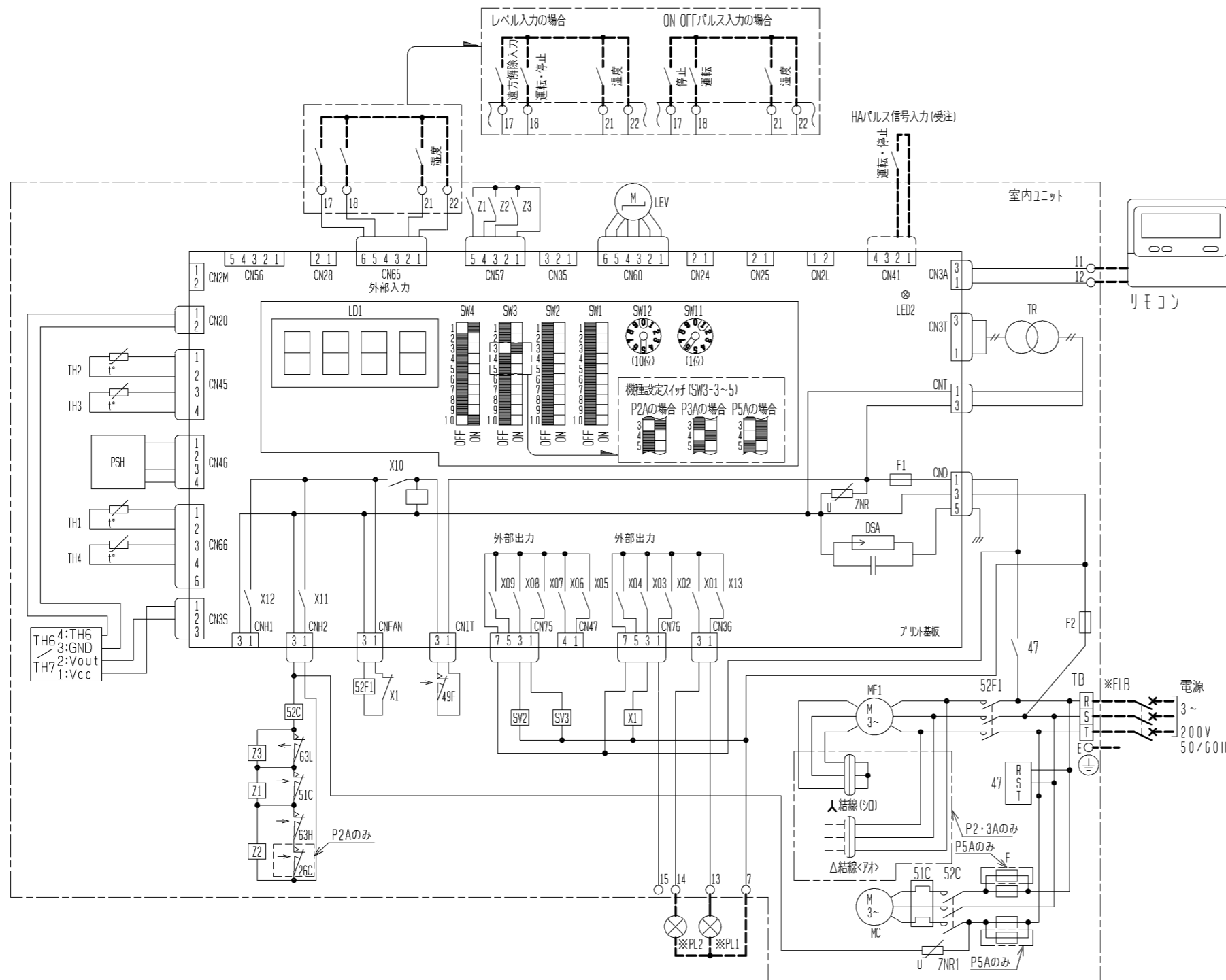


注: 製品の仕様は改良のため、予告なく変更する場合があります。

| | | | | | |
|-----------|----------------|-----------------|---------------------------------------|----------|-------------|
| | 作成日付 ISSUED | 改定日付 REVISED | TITLE 産業用除湿機外形図 KFH-P5A (フナム室付) | | |
| | DIM. mm | 05-11-11 | 08-06-05 | DRW. NO. | REV. |
| SCALE NTS | 三菱電機株式会社 | | WKH94C010 | C | PAGE 1/1 |

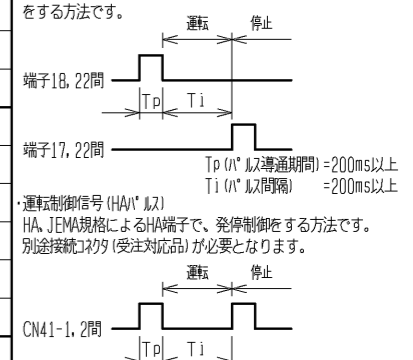
記号説明 ※印の機器は、現地手配となります

| 記号 | 名称 | 記号 | 名称 |
|----------|-----------------|--------|------------------|
| DSA | アース | TH4 | サニスタク吸入管温度 |
| E | 接地<アース> | TH6 | サニスタク室内吸込空気温度 |
| F | ヒューズ<制御回路:6A> | TH7 | 湿度センサ<室内吸込空気温度> |
| F1 | ヒューズ<制御回路:5A> | X1 | 補助継電器 |
| F2 | ヒューズ<制御回路:5A> | X01~13 | 補助継電器<室内基板内> |
| LD1 | 発光ダイオード<表示> | Z1~3 | 補助継電器 |
| LED2 | 発光ダイオード<リモコン給電> | ZNR | ハリス<室内基板内> |
| LEV | 電子リニア膨張弁 | ZNR1 | ハリス |
| MC | 圧縮機用電動機 | 26C | 温度開閉器<圧縮機> P2Aのみ |
| MF1 | 送風機用電動機<室内機> | 47 | 逆相防止器 |
| PSH | 圧力センサ<高圧> | 49F | 温度開閉器<送風機> |
| SV2 | 電磁弁<再熱器> | 51C | 熱動過電流継電器 |
| SV3 | 電磁弁<ホットガスリフト> | 52C | 電磁接触器<圧縮機> |
| SW1~4 | テップスイッチ | 52F1 | 電磁接触器<送風機用電動機> |
| SW11, 12 | アトリススイッチ | 63H | 圧力開閉器<高圧> |
| TR | トランス | 63L | 圧力開閉器<低圧> |
| TH1 | サニスタク吐出管温度 | ※ELB | 漏電遮断器 |
| TH2 | サニスタクLEV直前液管温度 | ※PL1 | 表示灯<運転> |
| TH3 | サニスタク冷却器入口管温度 | ※PL2 | 表示灯<点検> |



外部接続端子の説明

| 用途 | 仕様 | 端子番号 | 各端子の内容 | ご注意 |
|--------|-----------|------|---------------------|--|
| 外部入力端子 | 発停 | 17 | 遠方解除入力 | <ul style="list-style-type: none"> テップスイッチは必ず元電源を切った状態で操作してください。 外部入力、外部リモコンの入力は無電圧接点入力、微小電流用接点を接続ください。 配線長100mを越える場合 (Max200mまでは)、必ず100m以内で現地信号をリレー受けて基板に入力してください。 推奨リレー: 微小電流用オムロン製MY形 運転制御信号 (ハリス) 接点 (a接点) スイッチ等の入・切により、発停制御をする方法です。 運転制御信号 (ON-OFFパルス) パルス入力 (a接点) により、運転・停止を反転させ発停制御をする方法です。 |
| | | 18 | 運転・停止 | |
| | | 22 | 17~21端子のコネクタ | |
| | | 22 | 17~21端子のコネクタ | |
| 湿度調節 | ON-OFFパルス | 17 | 停止 | <ul style="list-style-type: none"> 運転制御信号 (HAR) は HA, JEMA規格によるHA端子で、発停制御をする方法です。 別途接続キット (受注対応品) が必要となります。 |
| | 接点入力 | 18 | 運転 | |
| 外部出力端子 | 有電圧 | 7 | 13・14端子のコネクタ | <ul style="list-style-type: none"> 運転制御信号 (HAR) は HA, JEMA規格によるHA端子で、発停制御をする方法です。 別途接続キット (受注対応品) が必要となります。 |
| | 接点出力 | 13 | PL1: 表示灯<運転> (200V) | |
| | 最大1A (合計) | 14 | PL2: 表示灯<点検> (200V) | <ul style="list-style-type: none"> 上記発停制御を切り替える際、下表によりSW1-4, 5の切り替えを行ってください。 |



| 発停方法 | SW1-4 | SW1-5 |
|-------------------|-------|-------|
| リモコン・HAR 以後押優先の場合 | OFF | OFF |
| ハリス入力の場合 | ON | OFF |
| ON-OFFパルス入力の場合 | OFF | ON |
| リモコン入力の場合 | ON | ON |
| 湿度調節器 | SW1-6 | |
| 組込リモコンの場合 | OFF | |
| 外部リモコンの場合 | ON | |

操作説明

- アトリススイッチの設定について

必ず元電源を切った状態で操作してください。

①現地のシステムの違いにより、アトリス設定の変更が必要な場合があります。詳細は、室内ユニットの据付工事説明書をご参照ください。

②出荷時のアトリス設定は "01" です。
- 室内基板サニスタクLEDの動作説明

| 記号 | 正常時のLED動作 |
|------|---|
| LD1 | ・主電源 印加時 → 運転状態点灯 (室内ユニット200V) ・異常時 → 異常コード 点滅 |
| LED2 | ・リモコン給電時 → 点灯 |

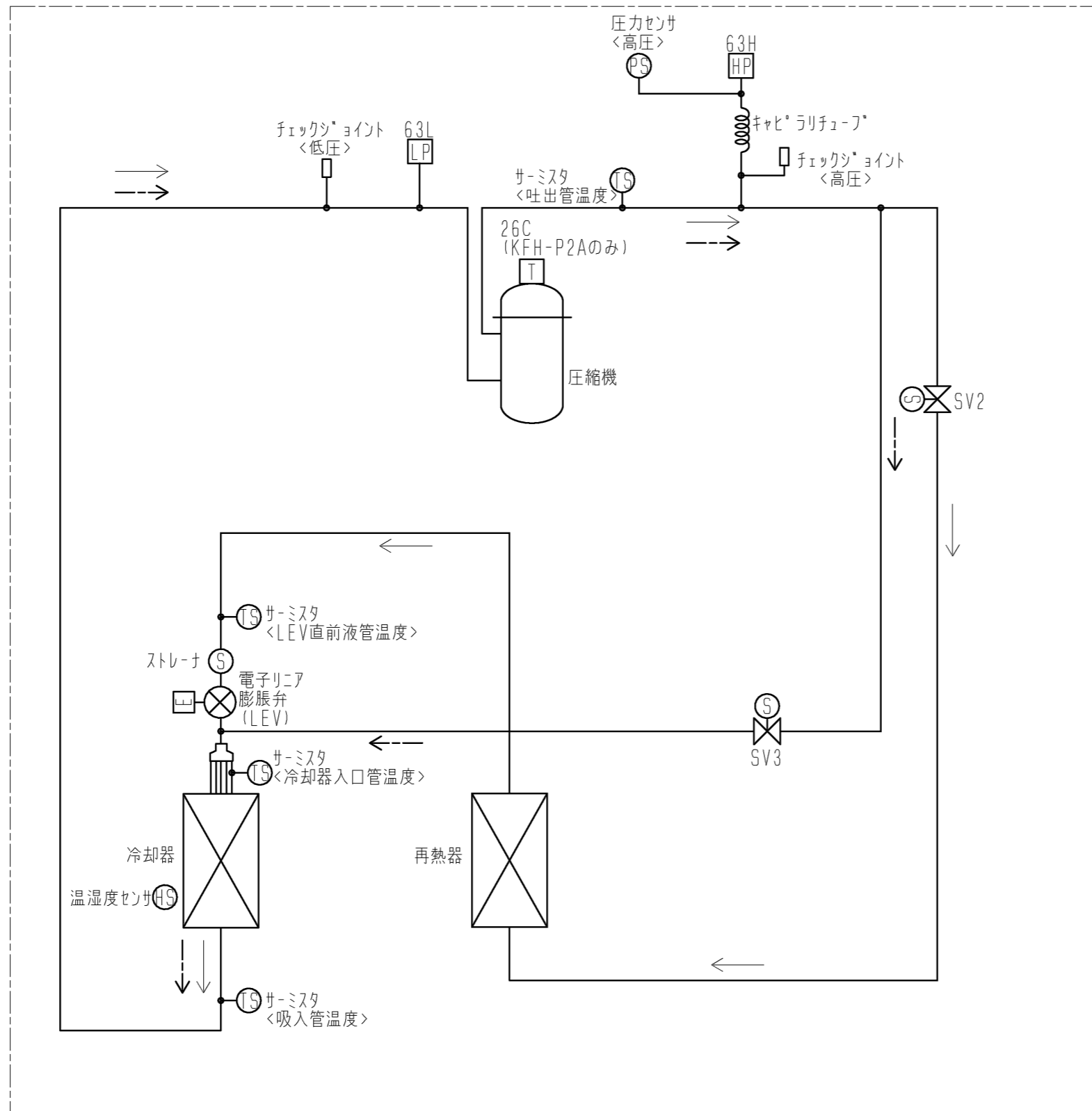
- 注1. 〰 (太破線): 現地配線を示します。
リモコン用配線は、下記を現地手配してください。
- | 配線長 | 線径 | 線種 |
|---------------|--------------------------|--------|
| 配線長10mまで | 0.75~1.25mm ² | 2芯ケーブル |
| 配線長10m~200mまで | 1.25mm ² | 2芯ケーブル |

- 接点の矢印は、圧力・温度が上昇した時の接点動作方向を示します。
- 配線は、内線規程に従って接続してください。
- 〇印は端子台、□印はコネクタを示します。
- 印は端子台、□印はコネクタを示します。
- 停電自動復帰させない場合は、室内ユニットSW4-1をOFF (無効) にしてください。標準出荷時はON (有効) となっています。ただし外部入力が発停している場合は、復電時の外部信号に従います。
- テップスイッチの設定は、標準仕様を示します。受注仕様または現地に設定変更した場合、本図とは異なることがあります。

製品の仕様は改良のため予告なく変更する場合があります。

| | | | |
|--------------|----------------|-----------------|----------------------------|
| | 作成日付 ISSUED | 改定日付 REVISED | TITLE |
| | 05-11-11 | 15-04-20 | 産業用除湿機電気配線図 KFH-P2.3.5A |
| SCALE NTS | 三菱電機株式会社 | | DRW. NO. WKH94C009 |
| | | REV. D | PAGE 1/1 |

室内ユニット



—→ 除湿運転
 - - -> デフロスト運転

| | SV2 | SV3 |
|---------|-----|-----|
| 除湿運転 | 開 | 閉 |
| デフロスト運転 | 閉 | 開 |

| 図中記号 | 機器名称 | 作動値 | 備考 |
|------|-----------------|------------------------|-----------|
| 26C | 温度開閉器<圧縮機> | 120℃ OFF 85℃ ON | KFH-P2Aのみ |
| 63H | 圧力開閉器<高圧> | 4.15MPa OFF 3.25MPa ON | |
| 63L | 圧力開閉器<低圧> | 0.05MPa OFF 0.23MPa ON | |
| SV2 | 電磁弁<再熱器> | 通電時 開 | |
| SV3 | 電磁弁<ホットガスデフロスト> | 通電時 開 | |

注. 仕様は改良の為、予告なく変更する事があります。

| | | | | | |
|-----------|----------------|-----------------|-------------------------------------|----------|-------|
| | 作成日付 ISSUED | 改定日付 REVISED | TITLE 産業用除湿機冷媒回路図 KFH-P2・3・5A | | |
| | DIM. mm | 05-11-25 | 15-04-20 | DRW. NO. | PAGE |
| SCALE NTS | 三菱電機株式会社 | | WKH94C021 | REV. B | 1 / 1 |