

三菱電機株式会社

コンデンシングユニット<中低温用>

空冷式<R404A・全密閉レゾル>

項目		形名	M9A-03LAA	
呼称出力		kW	0.30	
法定冷凍トン		トン	0.20	
吸入圧力飽和温度範囲		℃	-30 ~ -5	
冷媒			R404A<150g封入済>	
据付条件		℃	屋内設置・周囲温度 +5 ~ +40	
電源			単相 100V 60Hz	
電気特性	消費電力<注1>	kW	0.50	
	運転電流<注1>	A	5.4	
	力率<注1>	%	93	
	始動電流	A	28	
圧縮機	形名		AA75X24TB	
	定格出力	kW	0.30	
	押しのけ量	m ³ /h	1.59	
	クランクケースヒータ	W	-	
冷凍機油	種類		フルオールα32	
	初期充てん量	圧縮機	L	0.8
		その他	L	-
	正規充てん量	L	0.8	
凝縮器	熱交換器形式		プレートフィンチューブ式	
	送風機	電動機出力	W	8
		ファン径	mm	200
	風量	m ³ /min	6.2	
凝縮圧力調整装置		-		
受液器	内容量	L	1.2	
	可溶栓		-	
容量制御			-	
始動方式			-	
高圧カット防止機能			-	
保護装置	高低圧圧力開閉器		有<高圧のみ>	
	電磁開閉器・熱動過電流継電器		有<8.8A設定>	
	温度開閉器(圧縮機・吐出管)		-	
	温度開閉器(圧縮機インサート)		-	
	ヒューズ	操作回路用		-
				-
	逆相防止器		-	
油温検出保護		-		
内蔵品	圧力計		-	
	サクションアキュムレータ		-	
	油分離器		-	
	サイトグラス		-	
付属部品			ドライヤ	
外装色			マンデルN1.5<主要部>	
外形寸法<高さ×幅×奥行>		mm	228 × 480 × 340	
質量	荷造質量	kg	24.5	
	製品質量	kg	23.5	
配管寸法<注2>	吸入配管	mm	φ9.52F	
	液配管	mm	φ6.35F	
	ホットガス配管	mm	-	
騒音<注3>		dB(A)	46	

注1. 測定条件は次のとおりです。

周囲温度：32℃，蒸発温度：-10℃，吸入ガス温度：18℃，サブクール：5K

2. 配管寸法欄 記号F：フレア接続

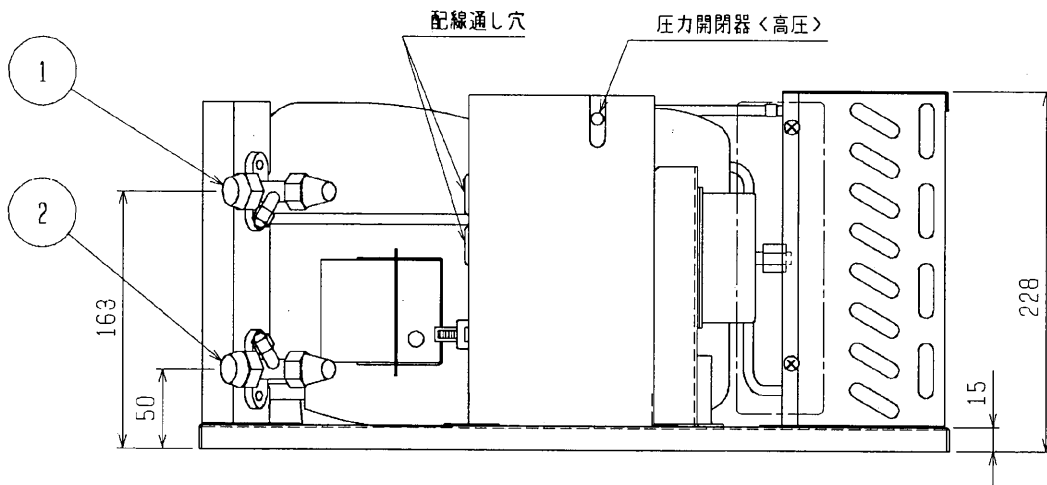
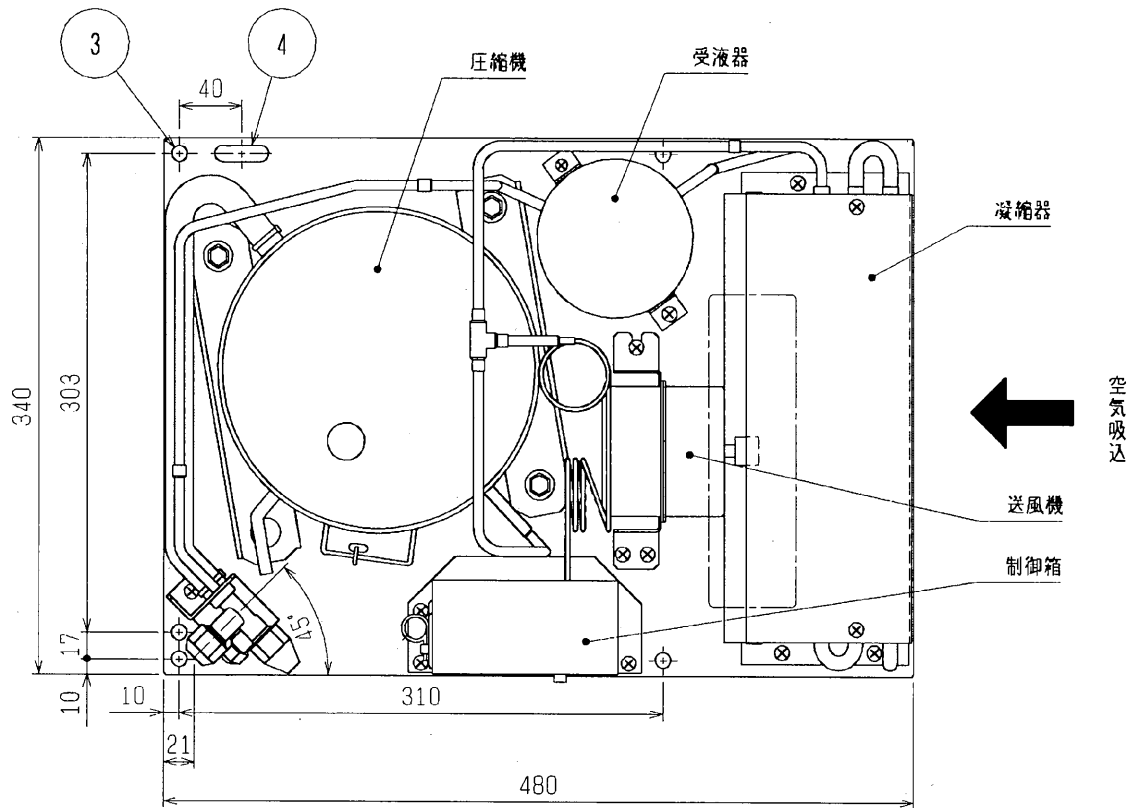
3. 騒音値の測定条件は次のとおりです。

周囲温度：32℃，蒸発温度：-10℃

測定場所：無響音室でユニット前面より距離1m，高さ1m

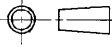

4. 製品仕様は改良等のため、予告なしに変更する場合があります。

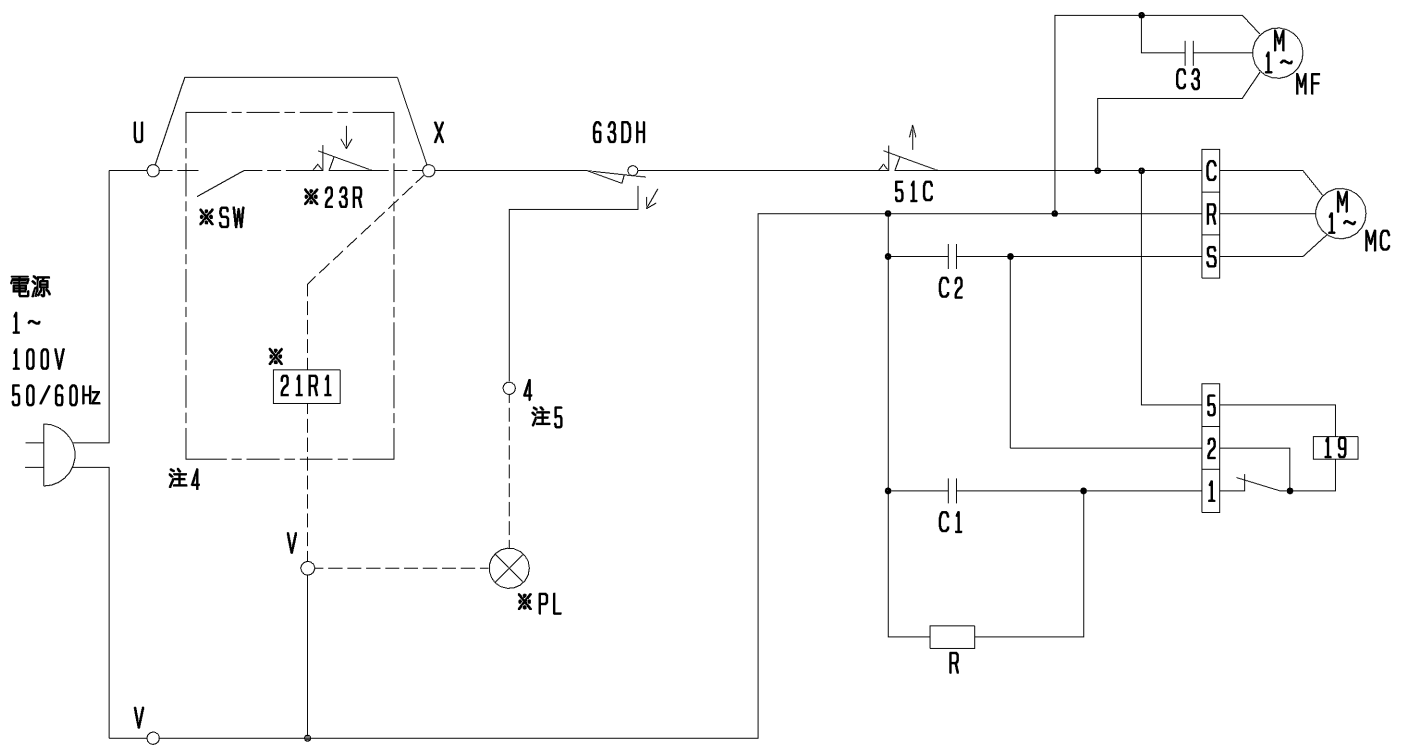
5. 冷媒制御機器は現地手配となります。



- ①.....液配管 $\phi 6.357\text{L7}$ ③.....据付穴 5- $\phi 10$ 穴
- ②.....吸入配管 $\phi 9.527\text{L7}$ ④.....据付穴 10×35長穴

注. 製品の仕様は改良のため、予告なく変更する場合があります。

	作成日付 ISSUED	改定日付 REVISED	TITLE 空冷式全密閉シフト形 コンデンスユニット 外形図 M9A-03LAA		
DIM. mm	2002-08-22	2005-06-27			
SCALE NTS	 三菱電機株式会社		DRW. NO. W893630	REV. B	PAGE 1/1

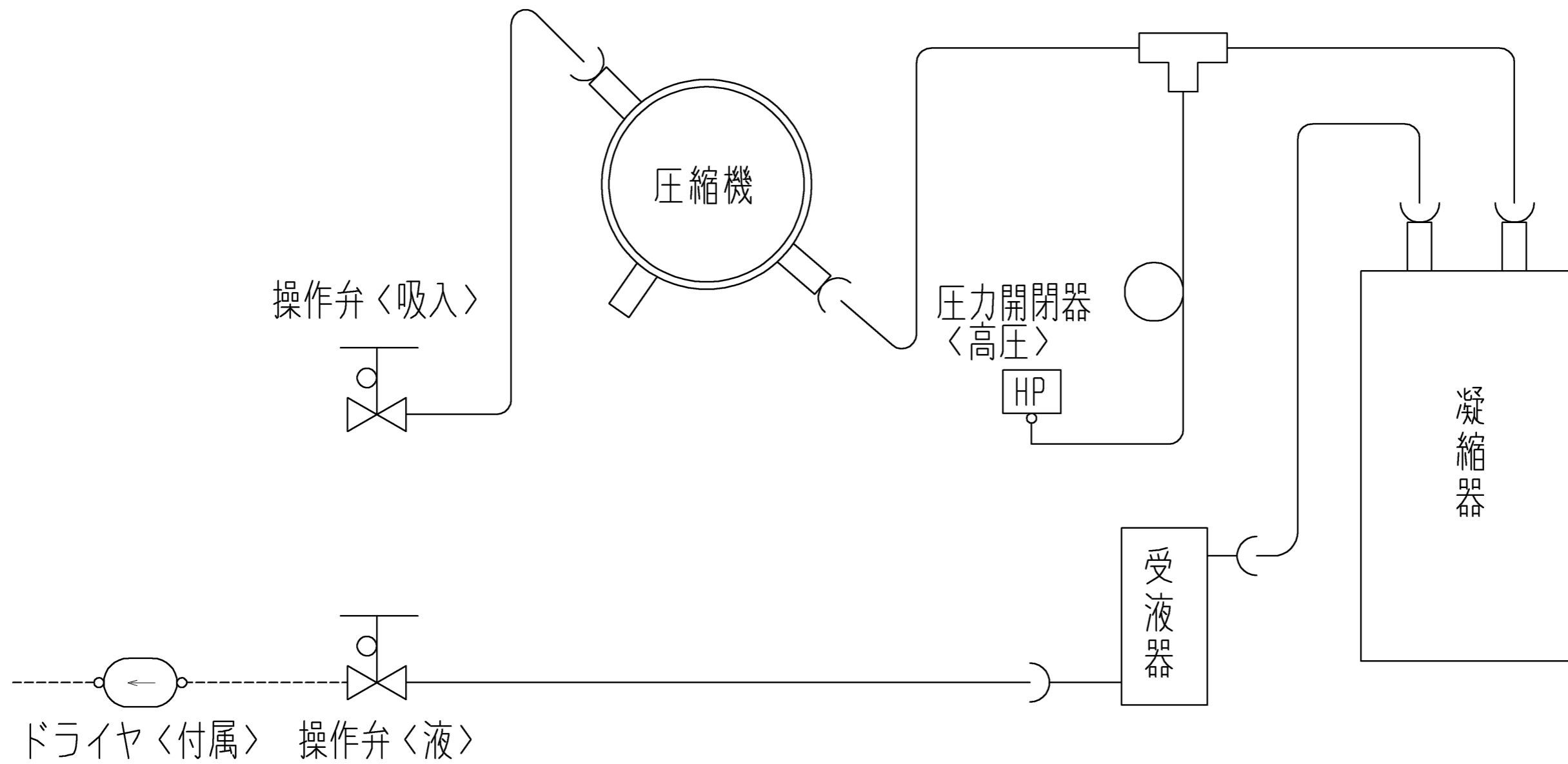


- 注1. *印の機器は現地手配となります。
 2. ----線は現地配線となります。
 3. 接点の矢印は、圧力・温度が上昇した時の接点動作方向を示します。
 4. スイッチ(SW)と温度調節器<庫内>(23R)を取付ける場合は、端子①~④間の配線を必ず取り外してください。
 5. 表示灯<異常>(PL)を取付ける場合は、圧力開閉器<高圧>(63DH)の④番と端子⑤間に取付けてください

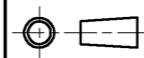

記号	名称	記号	名称
C1	コンデンサ<始動>	51C	熱動過電流継電器<圧縮機>
C2	コンデンサ<運転>	63DH	圧力開閉器<高圧>
C3	コンデンサ<送風機用電動機>	*PL	表示灯<異常>
MC	圧縮機用電動機	*SW	スイッチ<運転-停止>
MF	送風機用電動機	*21R1	電磁弁<液>
R	抵抗<放電>	*23R	温度調節器<庫内>
19	始動リレー		

注. 製品仕様は改良などのため、予告なしに変更する場合があります。

作成日付 ISSUED	改定日付 REVISED	TITLE
08-1-10	09-1-29	空冷式全密閉シリンダ形 コンデンサユニット電気回路図 M9A-03LAA
SCALE NTS	三菱電機株式会社	DRW. NO. WKA94F734
		REV. A
		PAGE 1/1

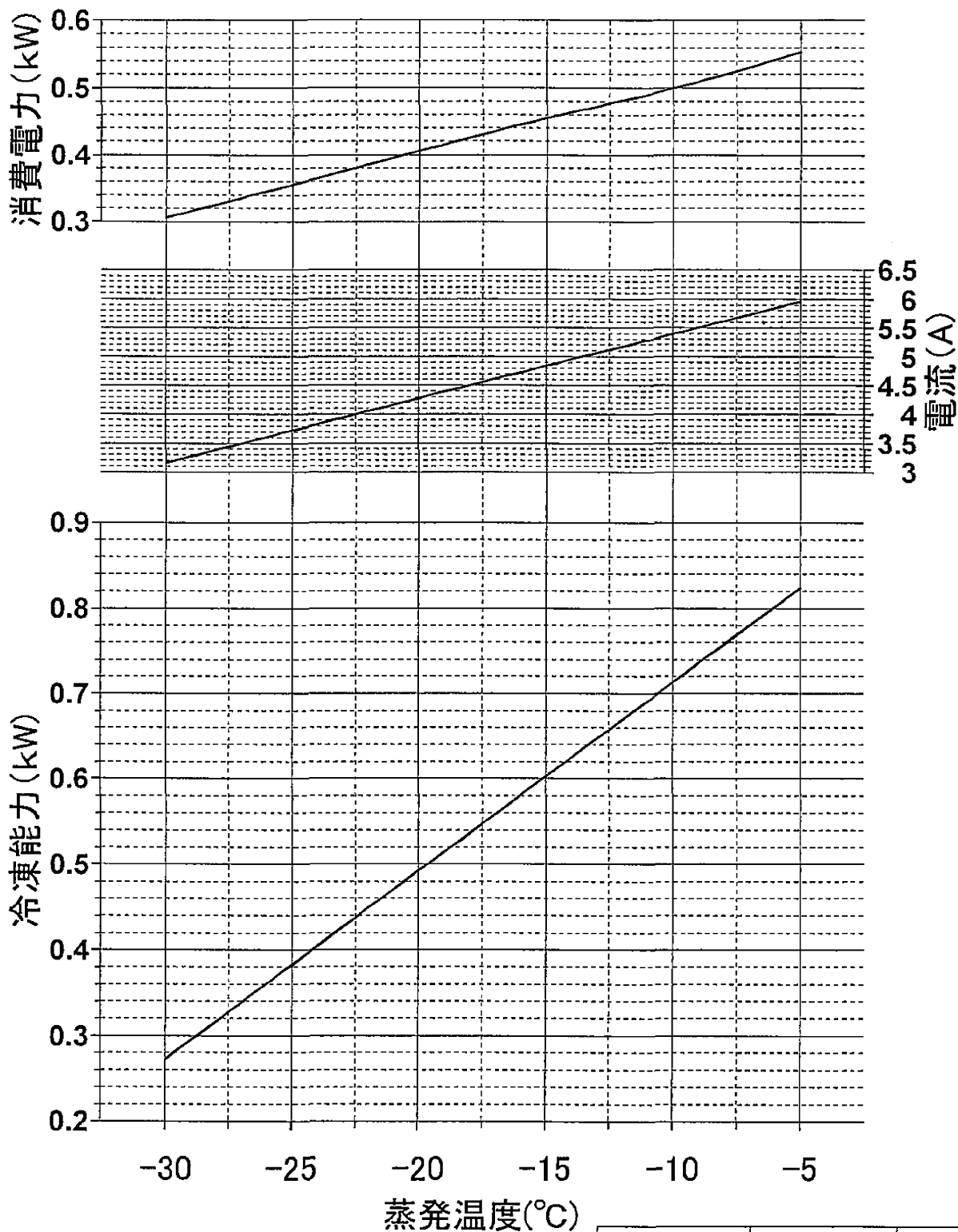


注. 製品の仕様は改良のため、予告なく変更する場合があります。

	作成日付 ISSUED	改定日付 REVISED	TITLE 空冷式全密閉レシプロ形コンプレッショナルユニット 冷媒回路図 M9A-03LAA		
	2003-05-28	2012-11-28			
SCALE NTS	 三菱電機株式会社		DRW. NO. W652903	REV. A	PAGE 1/1

M9A-03LAA 能力線図(60Hz)

電源 单相100V 吸入ガス温度 18°C
 周囲温度 32°C 過冷却度 5K



作成	照査	検認