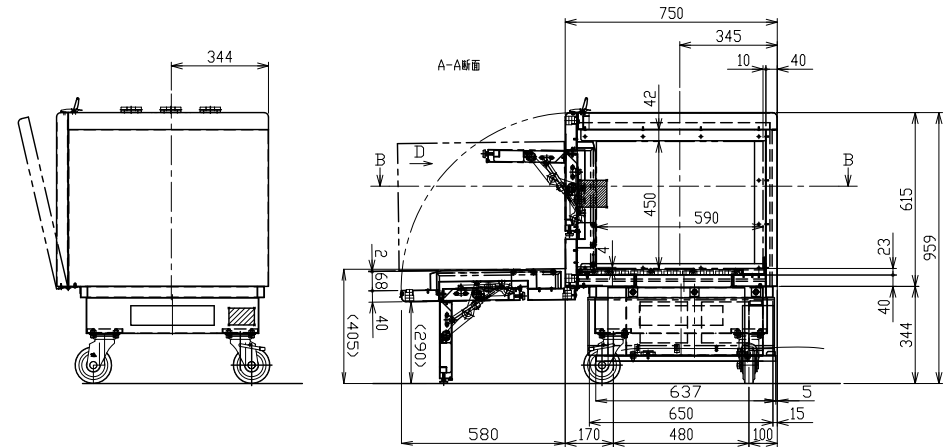
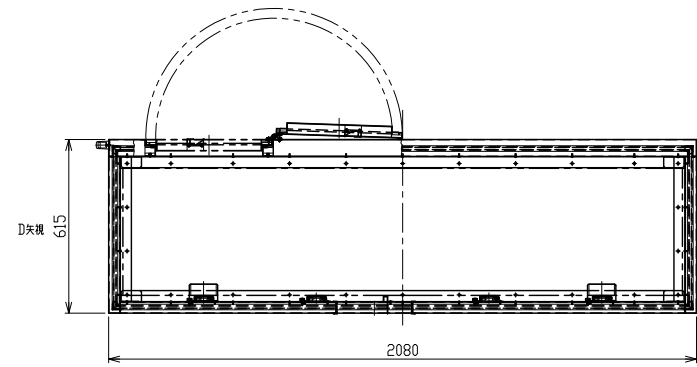
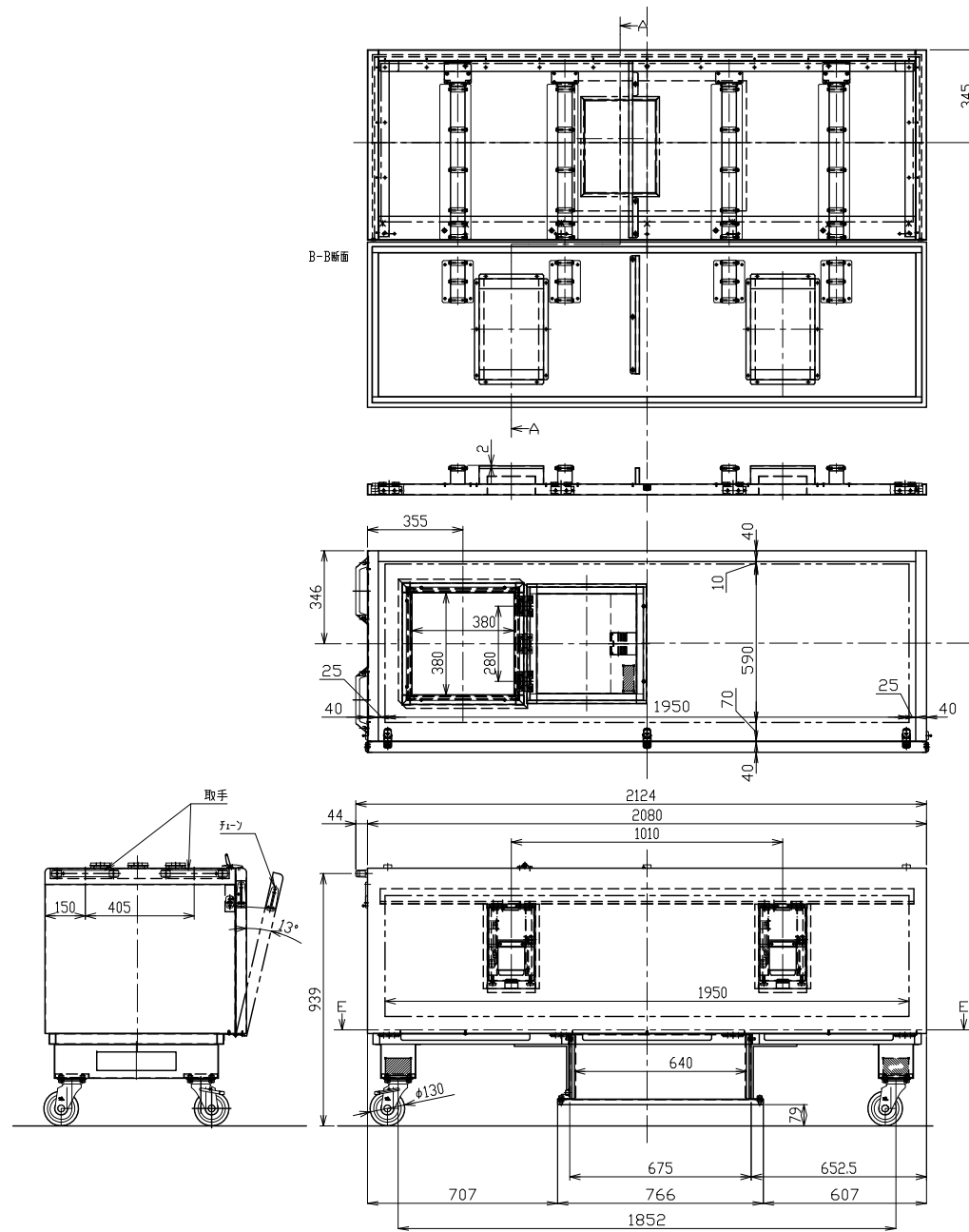


項目		形名	MMR520	
電源			単相 100V 50/60Hz	
外形寸法	高さ	mm	959	
	幅	mm	2124	
	奥行	mm	750	
内容寸法	高さ	mm	450	
	幅	mm	1950	
	奥行	mm	590	
製品質量		kg	170	
冷却能力		W	230 / 240	
電気特性	消費電力	W	250 / 250	
	運転電流	A	4.4 / 3.6	
	始動電流	A	17 / 16	
冷却ユニット	冷凍装置	圧縮機称呼出力	W	125
		凝縮器形式		プレートフィンチューブ式
		冷却器形式		プレートフィンチューブ式
		冷媒種類		R134a
	庫内温度調節		電子式温度調節器	
	庫内温度範囲	℃	2 ~ 10	
	運転可能周囲温度	℃	10 ~ 30	
	運転音	dB	40 / 43	
	除霜方式		オフサイクル方式	
	排水処理		ドレンレス	
防食		冷却器：アクリル樹脂塗装、庫内配管の付部：防食塗装		
パネル表面材			鉄板 + 塗装（外面）、SUS304（内面）	
断熱材			サンドイッチパネル（ポリスチレンフォーム）	

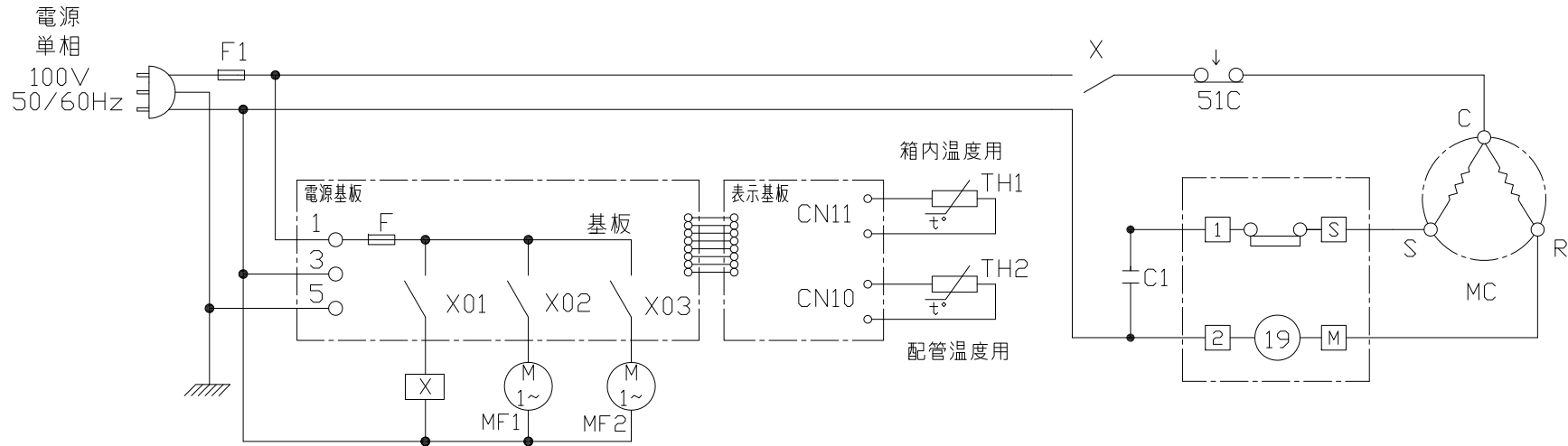
\* 製品の仕様は改良のため、予告なく変更する場合があります。

性能条件	<ol style="list-style-type: none"> <li>電気特性は、凝縮器吸込空気温度27℃、庫内温度5℃での測定値です。</li> <li>騒音は、無響音室における測定値(A特性)であり、ユニットの正面より1mの位置での測定値です。</li> </ol>
------	---

添付図面	外形図 WRN-16-086-A 電気回路図 WRN-15-021
------	--------------------------------------



	作成日付 ISSUED	改定日付 REVISED	TITLE
	DIM. IN mm	13-9-19	14-9-16
SCALE (NTS)	三菱電機冷熱応用システム株式会社		DWG. No. WRN-16-086
			REV. A
			PAGE 1/1



記号	名称	記号	名称
C1	コンデンサ(始動)	TH2	サーミスタ(配管温度用)
F	ヒューズ(制御回路6.5A)	X	補助継電器(圧縮機ON/OFF)
F1	ヒューズ(圧縮機保護15A)	X01	補助継電器(圧縮機ON/OFF)
MC	圧縮機用電動機	X02	補助継電器(送風機(冷却器)ON/OFF)
MF1	送風機用電動機(冷却器)	X03	補助継電器(送風機(凝縮器)ON/OFF)
MF2	送風機用電動機(凝縮器)	19	始動継電器
TH1	サーミスタ(箱内温度用)	51C	モータプロテクタ

	作成日付 ISSUED	改定日付 REVISED	TITLE
	DIM. IN mm	18-9-12	-
SCALE NTS	三菱電機冷熱応用システム株式会社		DWG. No. WRN-15-021
		REV. -	PAGE 1/1