

花・果菜用保冷库仕様書

WRN - 16 - 164

セ ツ ト	形名		MTR1. 0XH08	
	高さ	mm	2048+360(収納庫部+冷却ユニット部)	
	幅	mm	1800	
	奥行	mm	1800	
	製品質量	kg	298	
冷 却 ユ ニ ツ ト 部	形名		AFL-RP08B	
	電源		三相 200V 50 / 60 Hz	
	電 気 特 性	消費電力	W	630 / 750
		運転電流	A	2.6 / 2.7
		力率	%	70 / 80
		始動電流	A	19 / 18
	冷 凍 装 置	圧縮機称出力	W	650
		凝縮器形式		プレートフィンチューブ式
		冷却器形式		プレートフィンチューブ式
		冷媒種類		R404A
	庫内温度制御		マイコン制御	
	庫内温度範囲	°C	2 ~ 15	
	設置可能周囲温度	°C	5 ~ 43	
除霜方式		オフサイクル式/ホットガスバイパス方式(庫内温度設定により自動切替)		
製品質量	kg	36		
加 湿 ／ エ チ レ ン 排 出 ユ ニ ツ ト 部	型名		KE-25	
	電源		単相 100V 50 / 60 Hz	
	電 気 特 性	消費電力	W	45 / 45
		運転電流	A	0.5 / 0.5
	加湿エレメント		ポリエステル繊維積層吸水蒸発シート	
	送風機		アルミファン(8Wx2個)	
	運転制御		連続運転(運転スイッチ付)	
	加湿給水源		上水道水(水圧=0.05~0.4MPa)	
	エチレン排出方式		非吸湿性プラスチックエレメント使用換気方式	
製品質量	Kg	11		
収 納 庫 部	称呼サイズ		1坪	
	断熱材		ウレタン	
	製品質量	kg	251	
	付属品		スノコ、庫内灯	

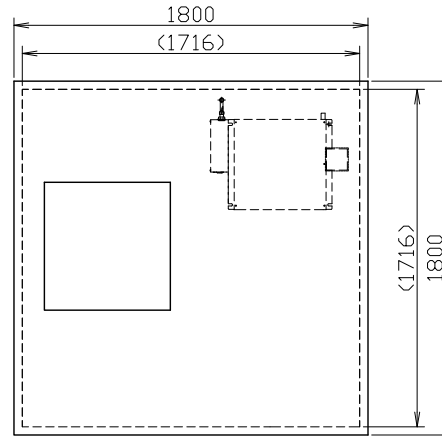
※冷却ユニットの電源配線は、現地手配となります。

* 製品の仕様は改良のため、予告なく変更する場合があります。

添 付 図 面	
------------------	--

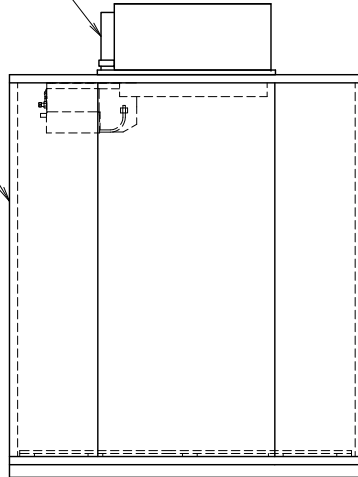
()は保冷库内寸法

注、この保冷库は全て現地組立方式です
図示以外に電源、給水、ドレン排水
工事が必要です。



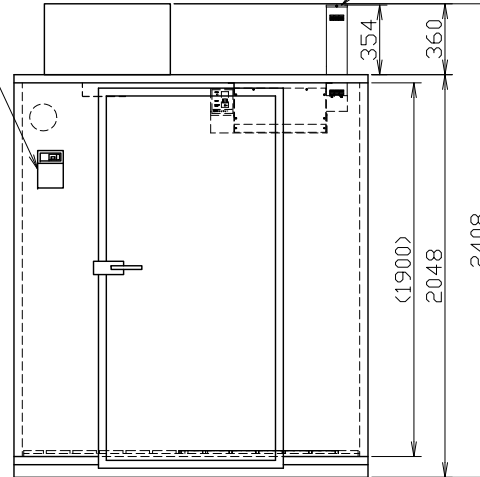
冷却ユニット
AFL-RP08B
640X650X360

収納庫本体

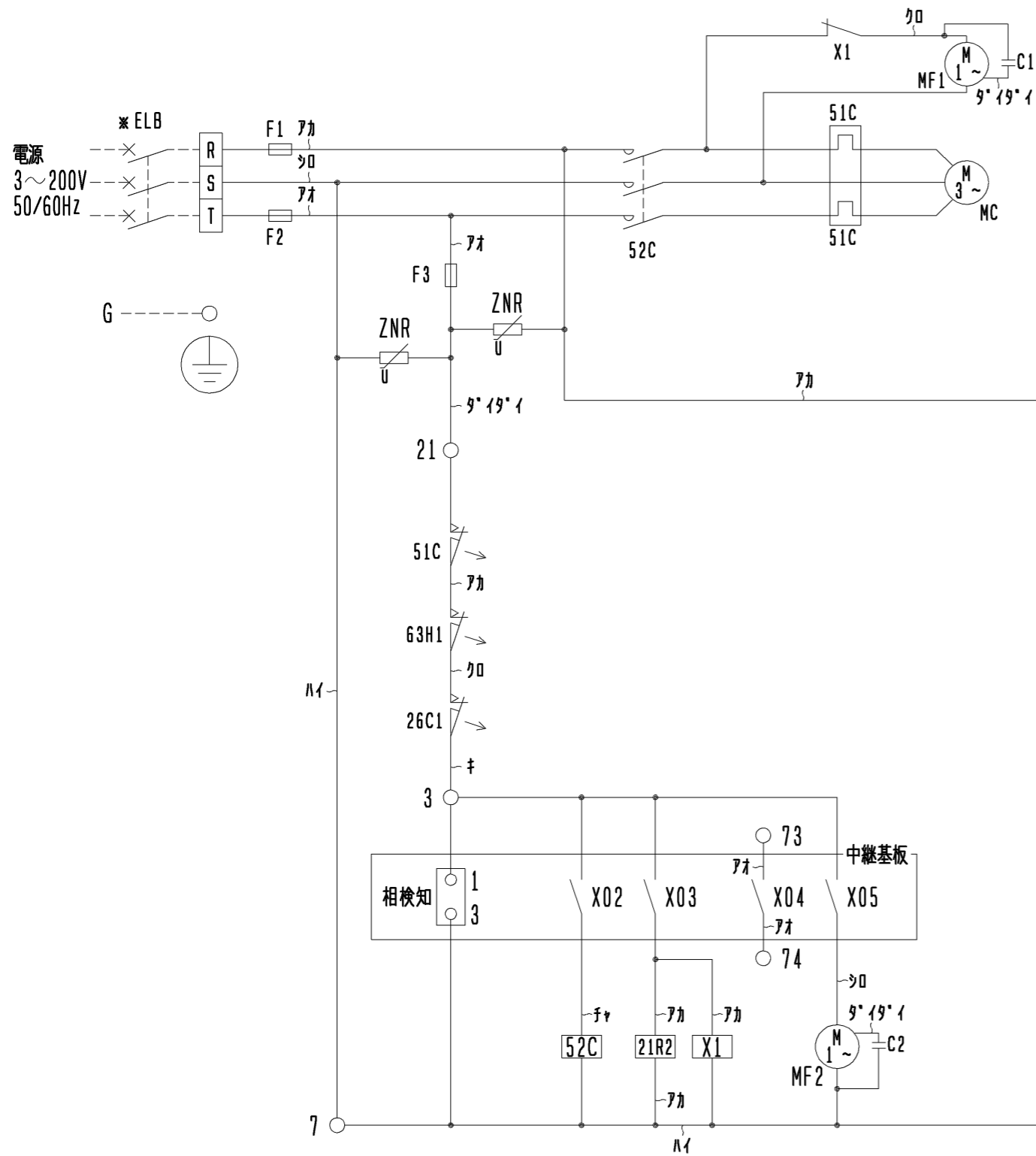


冷却ユニット
リモコンパネル

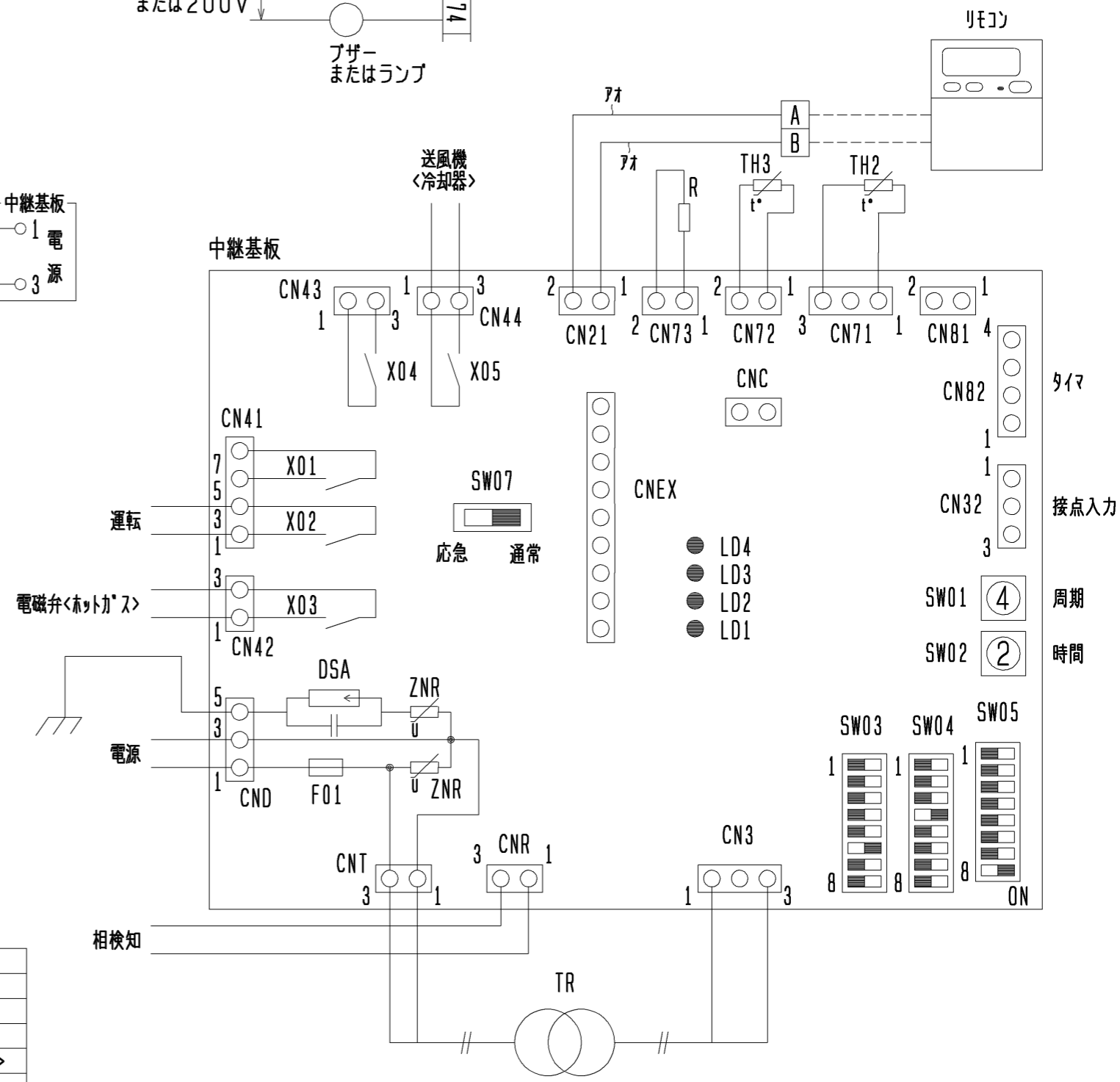
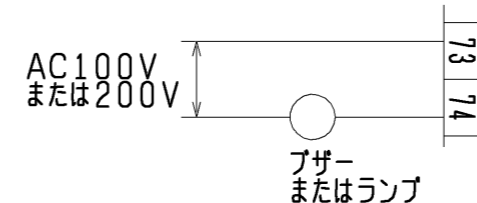
加湿器ノエチレン排出ユニット



	作成日付 ISSUED	改定日付 REVISED	TITLE	
	DIM. IN mm	17-4-17	MTR1.0XH08 外形図	
SCALE NTS	三菱電機冷熱応用システム株式会社		DWG. No.	PAGE
			WRN-16-192	1/1



- 注1. ※印の機器は現地手配となります。
 注2. -----線は、現地配線となります。
 注3. 接点の矢印は、圧力・温度が上昇した時の接点動作方向を示します。
 注4. 温度警報信号を外部に取り出す場合は、下図のように配線してください。
 詳細は、据付工事説明書を参照願います。



記号説明

記号	名称	記号	名称
C1, 2	コンデンサ<送風機用電動機>	X02	補助継電器<圧縮機ON/OFF>
DSA	サーモスタット	X03	補助継電器<霜取開始/終了>
F01	ヒューズ<基板:GA>	X04	補助継電器<温度警報>
F1, 2	ヒューズ<圧縮機保護:30A>	X05	補助継電器<送風機(冷却器)ON/OFF>
F3	ヒューズ<制御回路:5A>	X1	補助継電器
G	接地<アース>	ZNR	ヒューズ
MC	圧縮機用電動機	21R2	電磁弁<ホットガス>
MF1	送風機用電動機<凝縮器>	26C1	温度開閉器<圧縮機セルサーモ>
MF2	送風機用電動機<冷却器>	51C	熱動過電流継電器<圧縮機>
R	抵抗<1/4W 33kΩ>	52C	電磁開閉器<圧縮機>
TH2	サーミスタ<庫内温度>	63H1	圧力開閉器<高压>
TH3	サーミスタ<霜取温度>	※ ELB	漏電遮断器
TR	トランス<中継基板>		

注. 製品の仕様は改良のため予告なく変更する場合があります。

	作成日付 ISSUED	改定日付 REVISED	TITLE 全密閉0-列圧縮機搭載 小型クーリングユニット AFL-RP08B形 電気配線図	
	12-09-24		DRW. NO. WKA94L982	PAGE 1/1
SCALE NTS	三菱電機株式会社		REV.	