

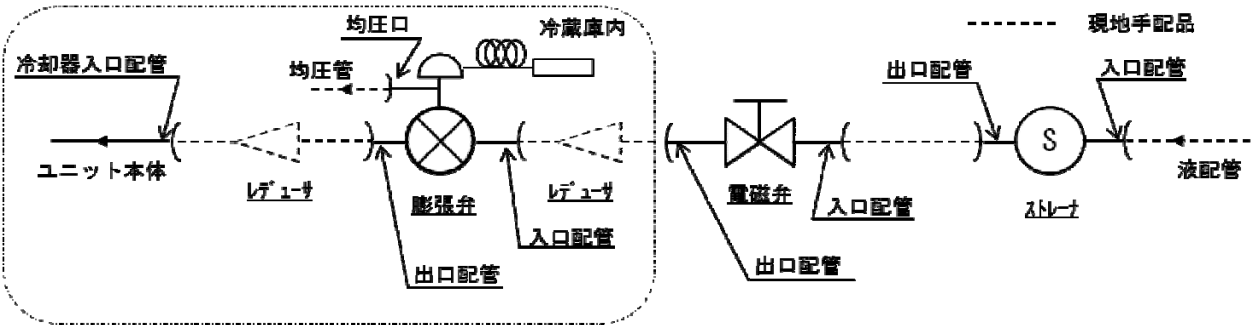
# 三菱電機株式会社

## ユニットクーラ別売部品

### 自動器セット

| 項目     | 形名   | OV-P10H                |                      |
|--------|------|------------------------|----------------------|
| 対象ユニット |      | UCH(L)-A10VN(H)A       |                      |
| 対応冷媒   |      | R404A                  |                      |
| 膨張弁    | 形名   | -                      | TCBE-5.7             |
|        | 配管寸法 | 入口                     | mm $\phi 12.7S(ID)$  |
|        |      | 出口                     | mm $\phi 15.88S(ID)$ |
|        |      | 均圧口                    | mm $\phi 6.35S(ID)$  |
| 電磁弁    | 形名   | -                      | SEV1205DXFQ          |
|        | 配管寸法 | 入口                     | mm $\phi 15.88S(ID)$ |
|        |      | 出口                     | mm $\phi 15.88S(OD)$ |
| ストレーナ  | 配管寸法 | 入口                     | mm $\phi 15.88S(ID)$ |
|        |      | 出口                     | mm $\phi 15.88S(ID)$ |
| 付属部品   |      | 感温筒固定バンド・電磁弁固定板・電磁弁コイル |                      |

1. 配管寸法欄 記号F：フレア接続、記号S：ろう付接続  
記号ID：内径、記号OD：外径
2. 各部品と配管は下記図を参考に接続してください。



3. 現地手配品は下記部品をご準備ください。(異径配管の接続あり)

| 部品名   | 仕様                            |               | 個数 |
|-------|-------------------------------|---------------|----|
| レデューサ | $\phi 15.88 \times \phi 12.7$ | JIS H3300 適合品 | 2  |
| 接続配管  | $\phi 6.35$                   | JIS H3401 適合品 | 適宜 |
|       | $\phi 12.7$                   |               |    |
|       | $\phi 15.88$                  |               |    |