

ユニットクーラ別売部品

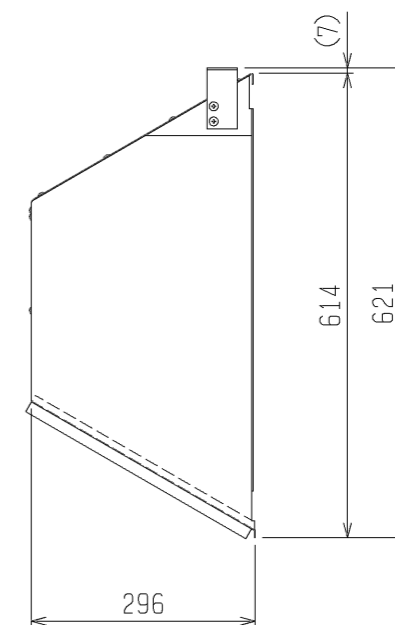
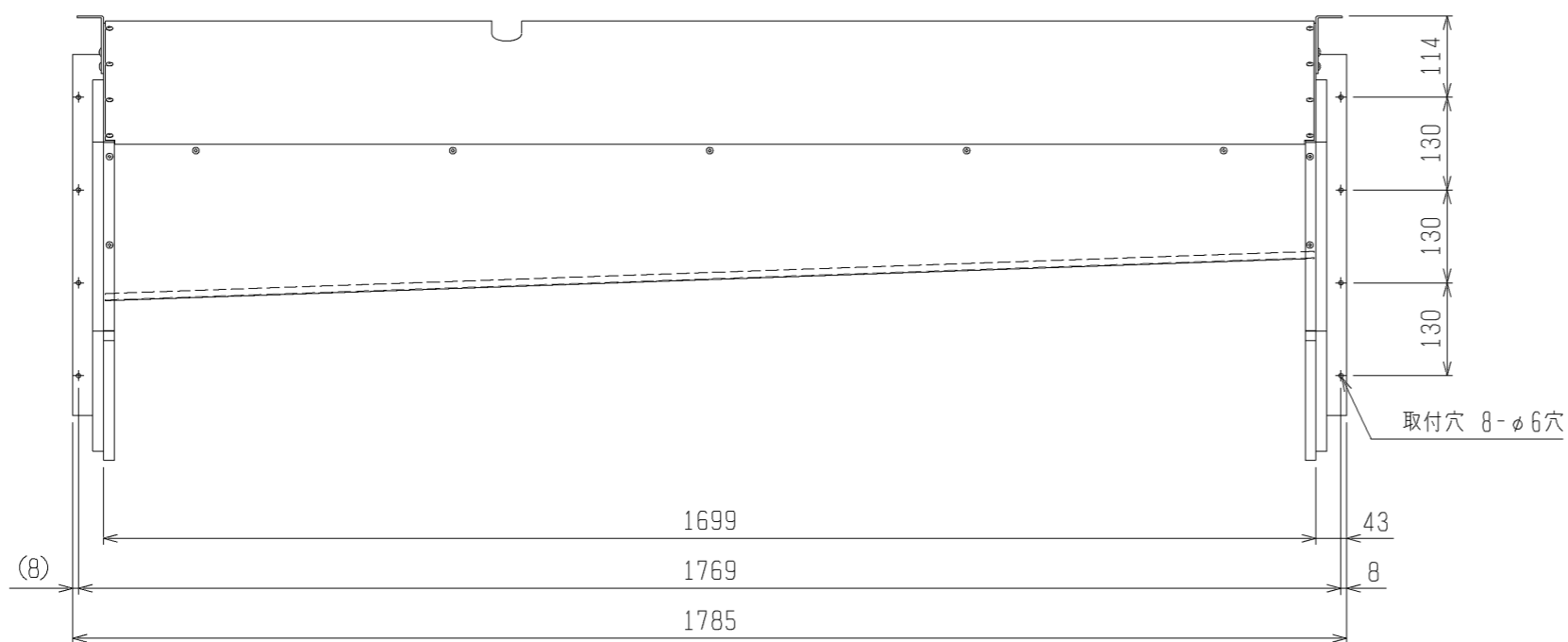
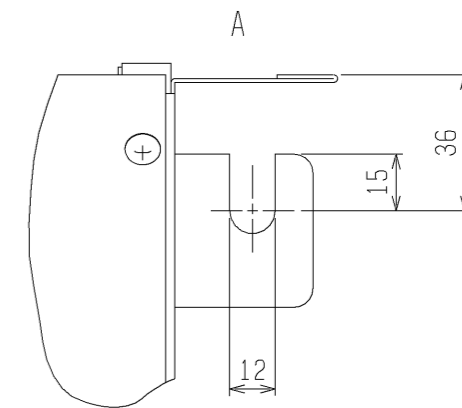
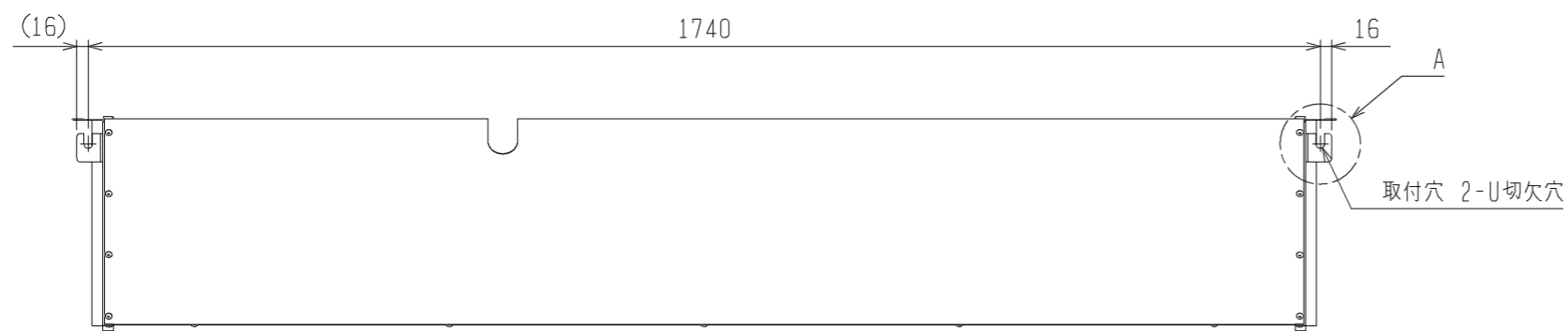
吸込みフード

項目	形名	R15-SK	
外装		アルミニウム	
外形寸法 〈組立時〉	高さ	mm	621
	幅	mm	1785
	奥行	mm	296
質量		kg	5.5
適合機種		UCR-P15VHB UCR-N15VHA	

注1. 製品の仕様は改良のため、予告なしに変更する場合があります。

ご注意

- 1) 着霜が多い時は霜取り回数の見直しをしないと、吸込みフードに残氷・着霜する場合があります。
残氷・着霜するとユニットクーラの残氷、パネル異常音等が発生する可能性があるため、定期的を確認し、
残氷・着霜がある場合は取り除いてください。



※仕様は改良の為、予告なく変更することがあります。

	作成日付 ISSUED	改定日付 REVISED	TITLE ユニット専用別売部品 吸込みフード R15-SK 外形図		
	DIM. mm	09-03-16			
SCALE NTS	三菱電機株式会社		DRW. NO. WKA94G620	REV.	PAGE 1 / 1