

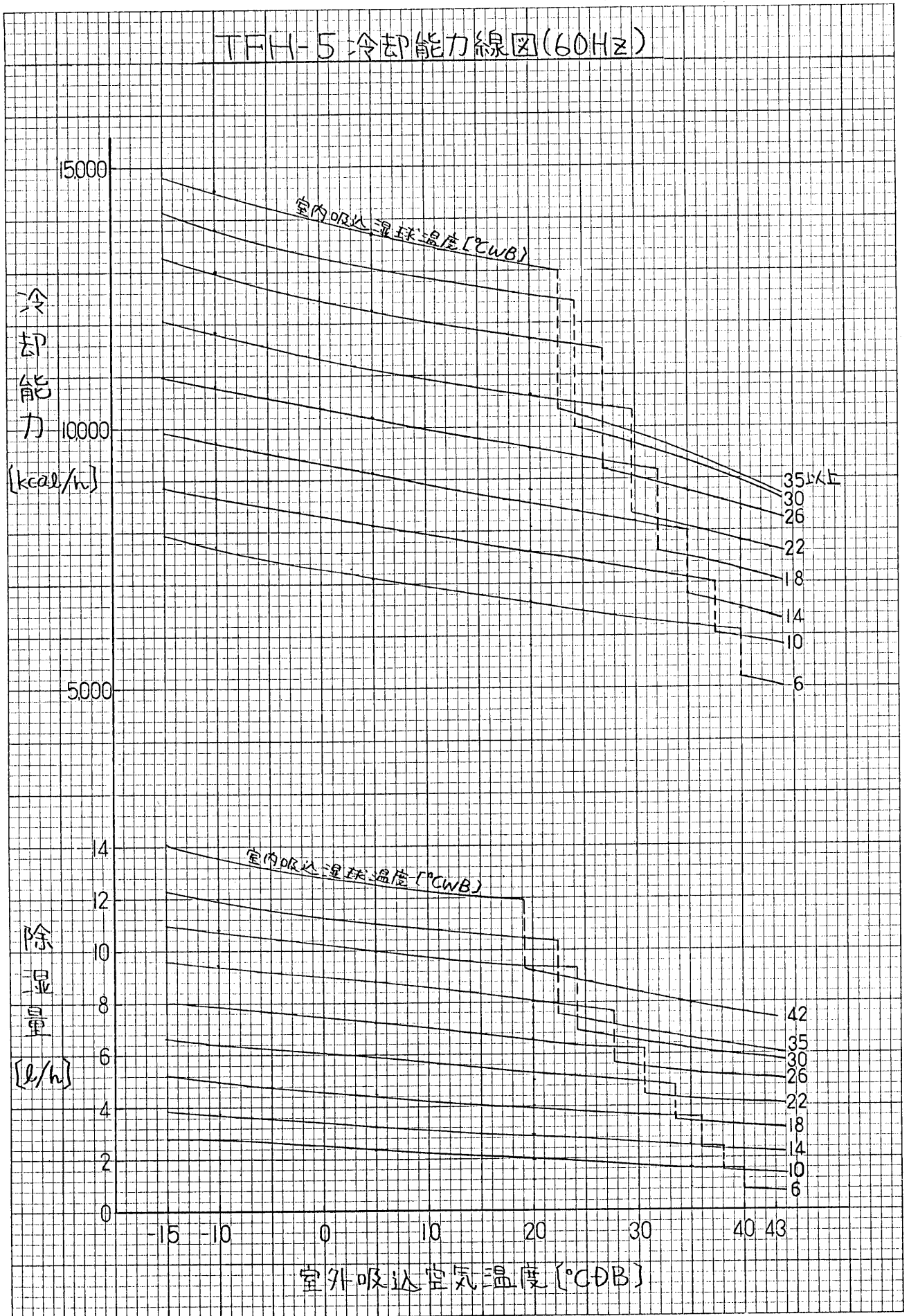
冷電技術ノート	作成	土橋、山本	改定	A	山本、阿部 03-12-4		
	検認	杉本 99-7-22					

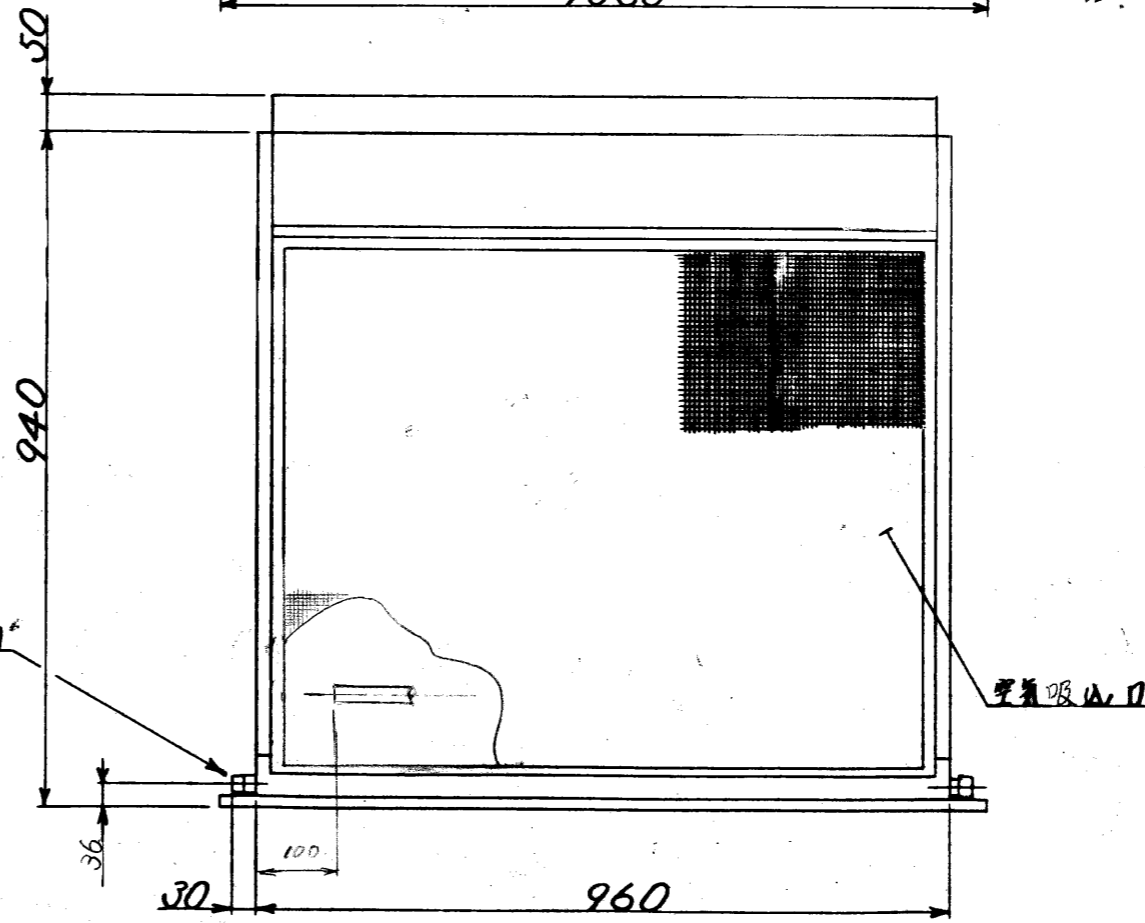
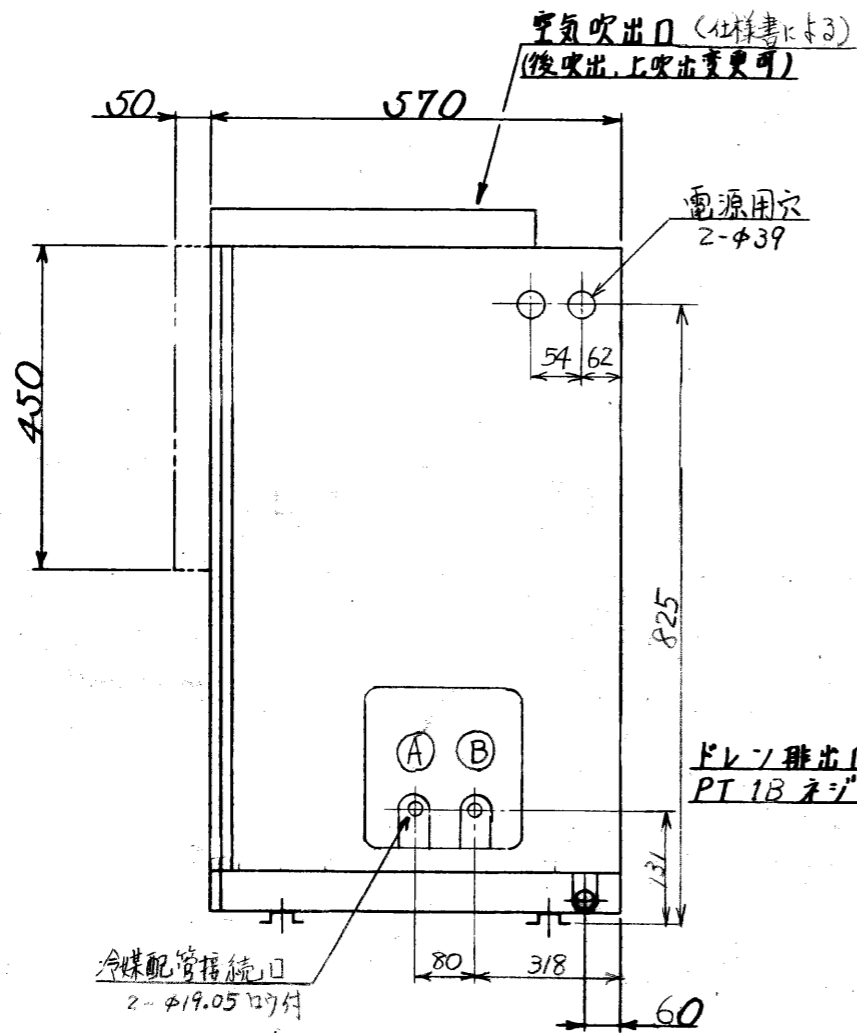
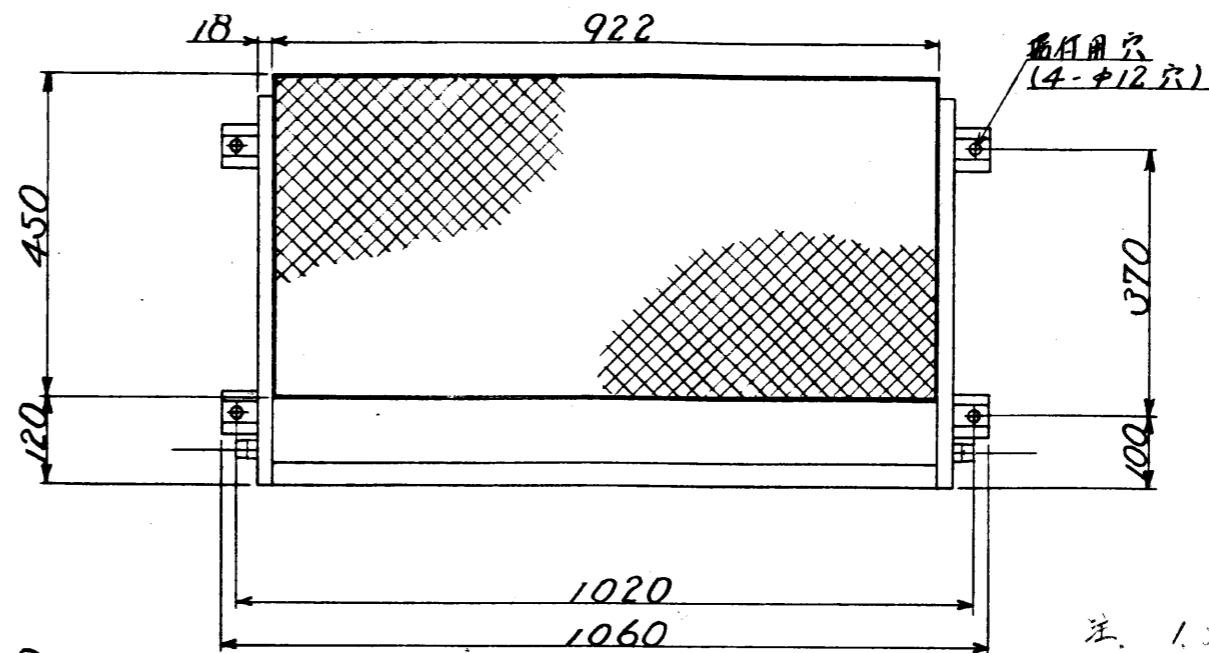
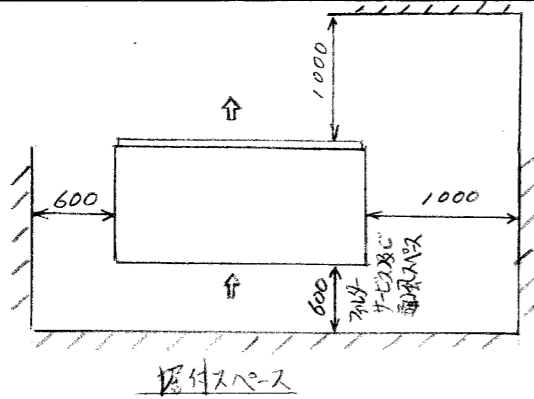
## スプリット式 除湿乾燥機仕様書

セット形名			TFH - 5 B				
使用温度範囲	室内ユニット	[DB]	5 ~ 55				
	室外ユニット	[DB]	- 10 ~ 43				
運 転 モ ー ド			加熱	加熱除湿	弱加熱除湿	冷却	
定 格 能 力	除 湿 量 1	L/h	-	7.5/8.4	9.2/10.0	5.9/6.7	
	熱交換量 2	kW	15.2/17.3	-	-	10.6/11.8	
電 気 特 性	消 費 電 力	kW	4.3/5.6	4.3/5.6	4.1/5.3	4.6/5.9	
	運 転 電 流	A	16/19	16/19	15/18	17/20	
	力 率	%	77/85	77/85	79/85	78/85	
始 動 電 流			98/86				
電 源			三相 200V 50/60Hz				
室 内 ユ ニ ッ ト	形 名		TFH - 5 B				
	送 風 機	形 式	シロココファン×2個				
		電動機称呼出力	kW	0.64			
		機 外 静 圧	Pa	0		100	
		標 準 風 量	m3/min	78/83		65/73.5	
	冷 媒 制 御 方 式		電子式膨張弁				
	除 霜 方 式		リバースサイクル式				
	エ ア フ ィ ル タ		塩化ビニルハニカム<水洗浄式>				
	運 転 調 節 装 置		コントローラ C-200K<別置>				
	塗 装 色<マンセル記号>		マンセル N8, 2.5Y 6/2				
外形寸法<高さ×幅×奥行>		mm	990×960×570				
製 品 質 量		kg	105				
配管寸法	冷 媒 出 口	mm	19.05 口ウ付				
	冷 媒 入 口	mm	19.05 口ウ付				
室 外 ユ ニ ッ ト	形 名		TUH - 5 B				
	圧 縮 機	型 式	全密閉スクロール式				
		電動機称呼出力	kW	3.75			
		クランクケースヒータ	W	50			
	送 風 機	形 式	プロペラファン×2個				
		電動機称呼出力	W	80×2			
	冷 凍 機 油		L	SUNISO 3GSD×2.0			
	冷 媒	種類×封入量	kg	R 2 2 × 6.6			
		制 御 方 式	電子式膨張弁				
	保 護 装 置		逆相防止器, 高圧圧力開閉器, 低圧圧力開閉器, 熱動過電流継電器, 熱動温度開閉器(インナーサーモ), 熱動温度開閉器(吐出ガス)				
付 属 品		防風カバー					
塗 装 色<マンセル記号>		マンセル 5Y 8/1					
外形寸法<高さ×幅×奥行>		mm	1445×1000×700<防風カバー含む>				
製 品 質 量		kg	155				
配管寸法	冷 媒 出 口	mm	19.05 口ウ付				
	冷 媒 入 口	mm	19.05 口ウ付				
配 管 制 限			配管実長 30 m以下<高低差 15 m以下>				
コントローラ	形 名		C - 2 0 0 K				
	運 転 調 節 装 置		デジタル湿度調節器, デジタル温度調節器				

- 注 1 . 1 標準性能は、室内及び室外吸込空気乾球温度 25 [DB]、相対湿度 80%、延長配管 5m で運転した場合の値を示す。  
 2 . 停止中も電源を落とさないでください。(クランクケースヒータが通電されていないと圧縮機を保護できません。)  
 長期停止から再運転・試運転する場合は 6 時間以上前に電源を入れクランクケースヒータに通電してください。  
 3 . 仕様は改良の為、予告なく変更する場合があります。

	WYN11 - 1205 A
--	----------------





注. 1. 冷媒配管の接続は下記の通り接続して下さい。  
 庫内機側 (A) — 庫外機側 (A)  
 庫内機側 (B) — 庫外機側 (B)

改定	CHANGE
A	冷媒配管の高さ32mmに変更
B	左側面ホールドリング高寸法へ変更
C	掘付スペース追加
D	掘付スペース追加
E	掘付スペース追加
F	掘付スペース追加

出図先 ( )	控

**MITSUBISHI ELECTRIC CORPORATION**

DIM. IN mm	作成日付 DATE 90-5-23	検認 APPROVED
尺度 SCALE	作成 DRAWN 田浦	
	照査 CHECKED 戸田	
	設計 DESIGNED 田浦	

上田

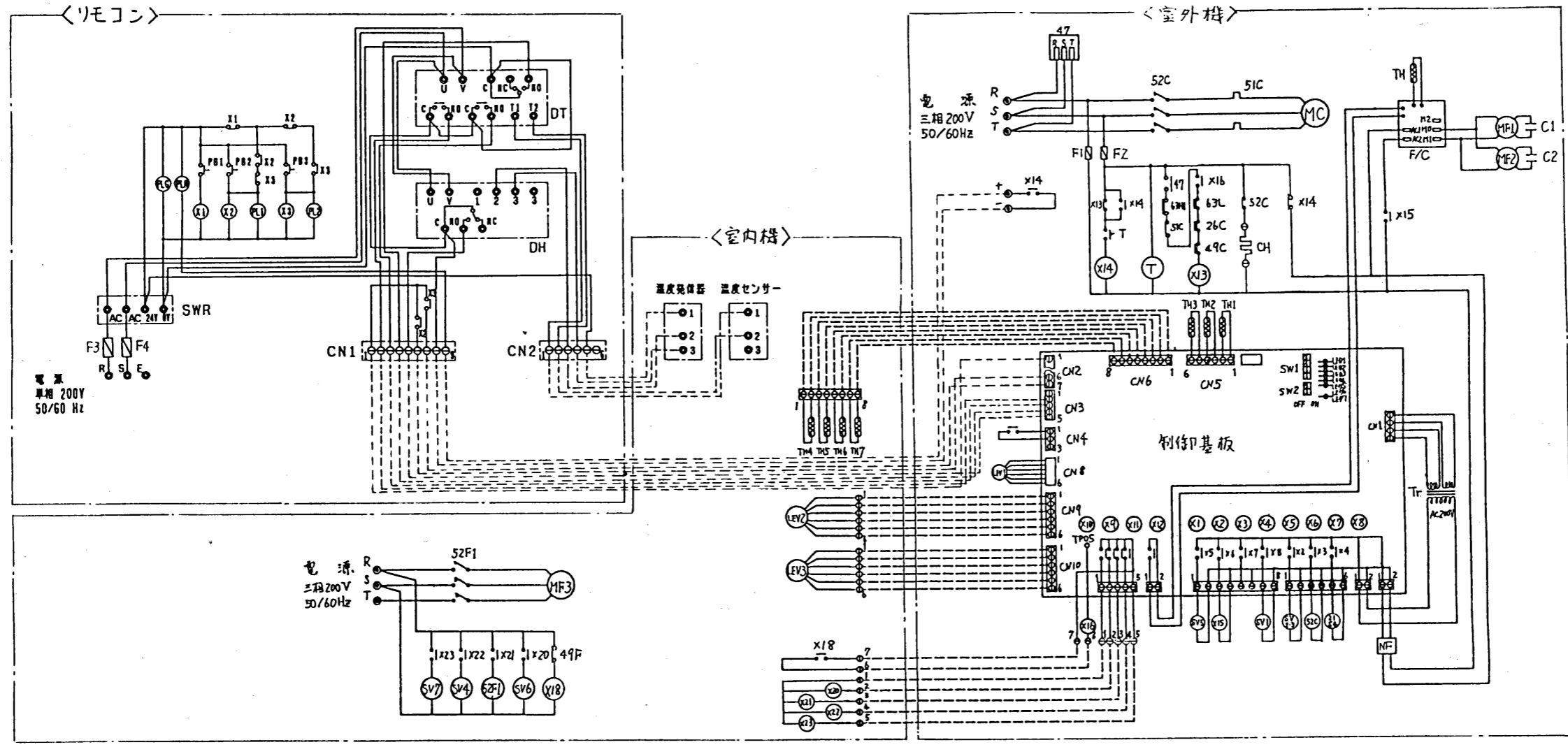
\*W393976\*

TITLE 定温除湿乾燥機(庫内機)  
TFH-5 外形図

DWG. No. **W393976**

図番 DRAWING No.	W251075	ページ PAGE	日付 DATE	920320	製番 REV.	製品ファイル番号 FILE No.	名称 TITLE	群番 GROUP No.
品名 ITEM	品名 DESCRIPTION	材料コード MATERIAL CODE	材料 MATERIAL	DEF	寸法 DIMENSION	単位 VOLUME	テーク コード	群番 GROUP No.

注1. 配線図中◎は端子台、⊖はコネクタを示します。  
 2. 破線はリモコン付線のリード線を示します。現地にて接続を行ってください。  
 3. リード線の長さは30mです。リード線の延長は行わないでください。  
 4. 自動運転モードでは、先ず温度を設定された温度範囲になるように調節を行い、その温度範囲内で除霜運転を行います。温湿度条件が満足した場合は送風運転を行います。

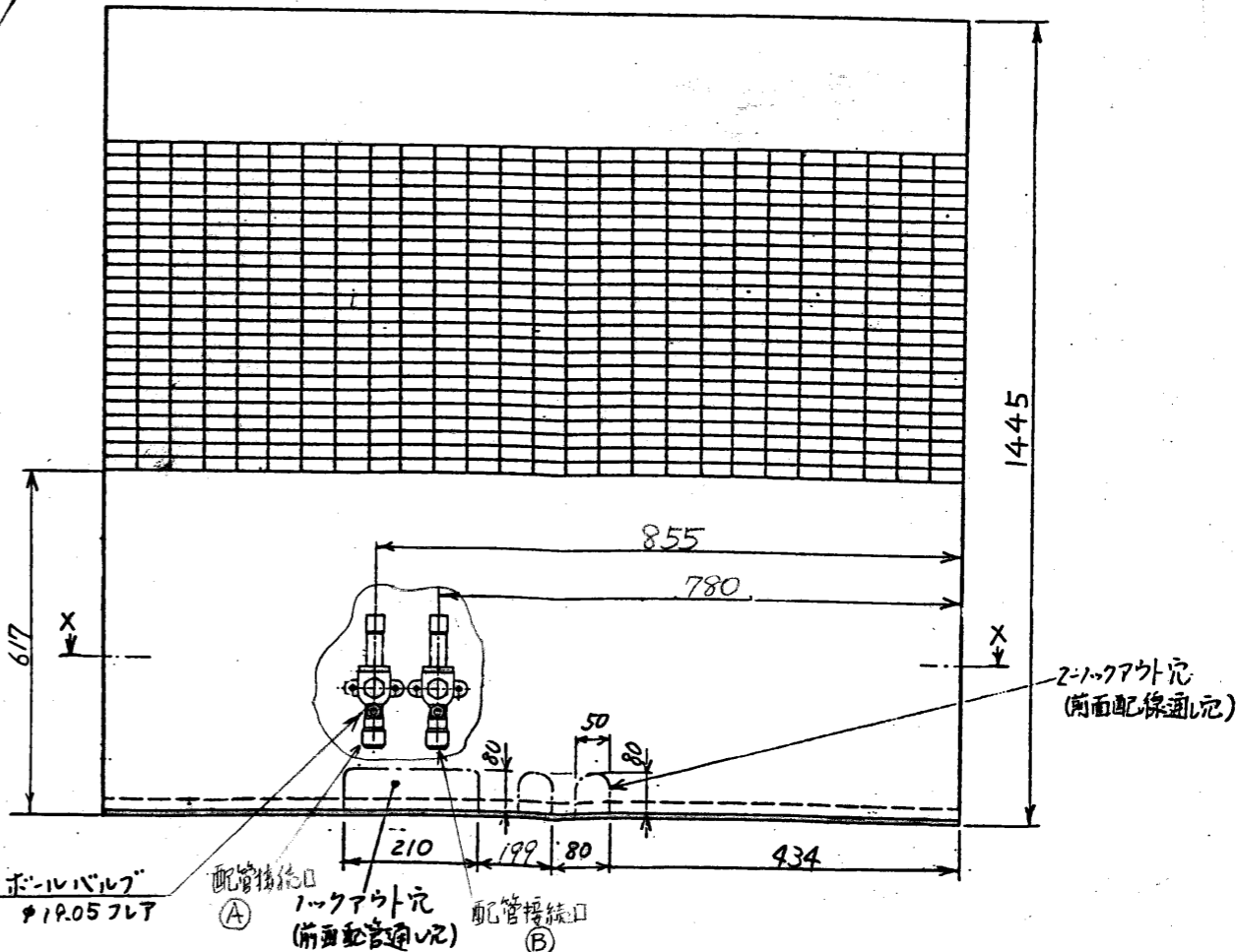
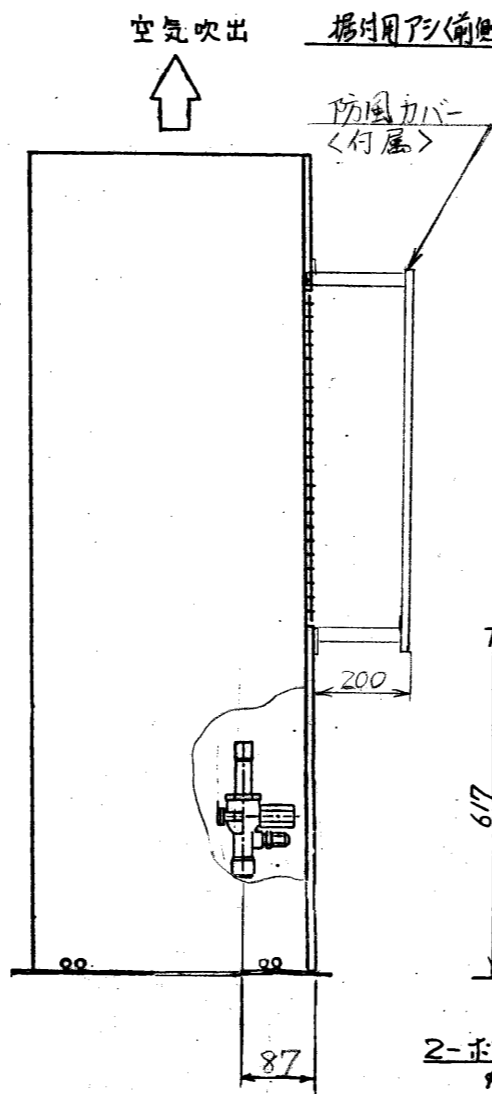
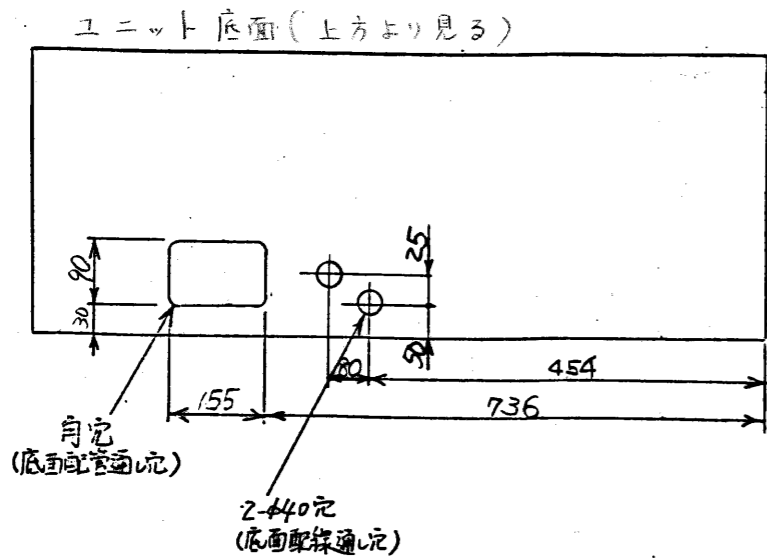
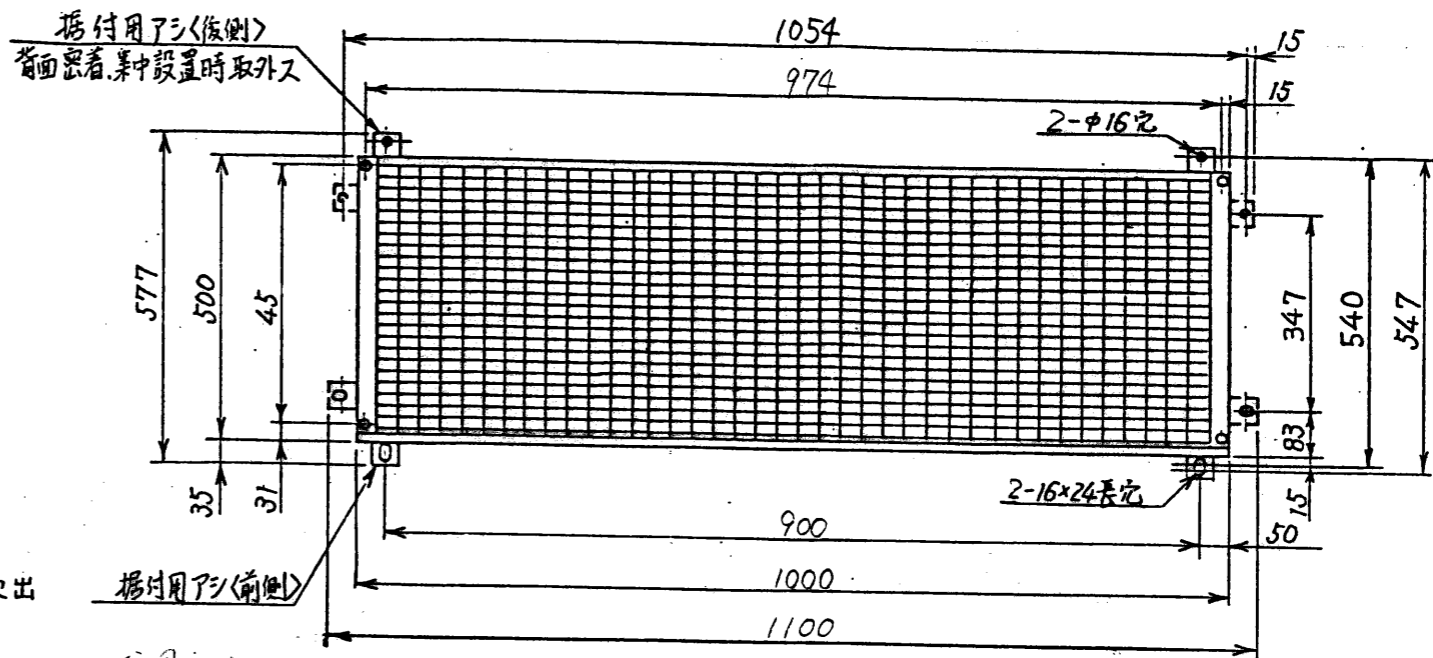
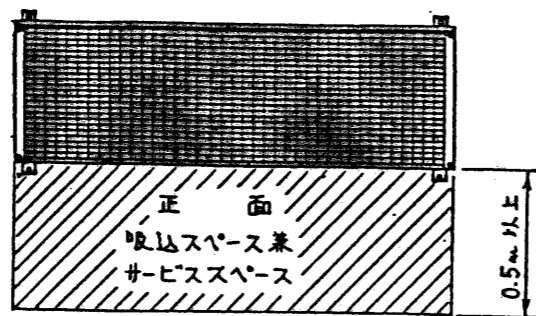


記号	名称	記号	名称	記号	名称	記号	名称
MC	圧縮機用電動機	26C	熱動温度開閉器<吐出管>	SV1-4,7	電磁弁<バイパス>	PLG	電源表示灯<緑>
MF1,2	送風機用電動機<室外機>	63H1	圧力開閉器<高圧>	SV2,3	電磁弁<容量制御>	PLR	電源表示灯<赤>
MF3	送風機用電動機<室内機>	63L	圧力開閉器<低圧>	SV5,6	電磁弁<液インジェクション>	PL1,2	表示灯
52C	電磁接触器<圧縮機>	63H2	圧力開閉器<電磁弁制御>	21S4	四方弁	PR1	押ボタンスイッチ<停止>
52F1	電磁接触器<室内機送風機>	FLZ	ヒューズ<5A>	LEV1-3	電子膨脹弁	PR2	押ボタンスイッチ<自動>
52F2	電磁接触器<室外機送風機>	TH	サーミスタ<77コンドクタ>	LED1-7	LED<サービス用>	PR3	押ボタンスイッチ<送風>
51C	過電流继电器<圧縮機>	TH1-TH7	サーミスタ	SW1-2	スイッチ<サービス用>	F3,4	ヒューズ<3A>
49C	熱動温度開閉器<圧縮機>	F/C	ファンコントローラ	Tr	トランス<室外機用>	SWR	スイッチ<電源<DC24V>>
49F	熱動温度開閉器<送風機>	X1-X29	補助電線	C1,2	コンデンサ<送風機用>	DT	温度調節器
47	逆相防止器	NF	ノイズフィルタ	CH	ファンケースヒータ	DH	湿度調節器

TFH-5B	
品番	機種
指定以外ノ寸法は許容 COMMERCIAL TOLERANCE	
加工法 WORK	級 GRADE
加工	級
鋳造加工 CASTING	精・粗 FINE-COARSE
プレス加工 PRESS WORKING	精・粗 FINE-COARSE
ガス切加工 GAS CUTTING	A・B
シャー加工 SHEARING	A・B
削り加工 MACHINING	中 MEDIUM-COARSE

CHANGE	MITSUBISHI ELECTRIC CORPORATION		W251075		
	DIM. IN mm	作成日付 DATE	92-3-20	検 APPROVED	
	R 度 SCALE	作成 DRAWN	玉野, 田南		
	検査 CHECKED	設計 DESIGNED	戸田 戸田	戸田	
		TITLE		TFH-5B 電気結線図	
		DWG. No.		W251075	

注. 防風カバーは現地に2本体に取付けください



改定	CHANGE
A	左側面1.77φ外孔の位置
B	左側面1.77φ外孔の位置
C	左側面1.77φ外孔の位置

出図先 ( )	
控	

**MITSUBISHI ELECTRIC CORPORATION**

DIM. IN mm	作成日付 DATE 90-5-23	検認 APPROVED
尺度 SCALE	作成 DRAWN 田浦	
	照査 CHECKED 戸田	
	設計 DESIGNED 田浦	

工田

\*W393977\*

TITLE 定温除湿乾燥機 (庫外機)  
TUH-5 外形図

DWG. No. **W393977**