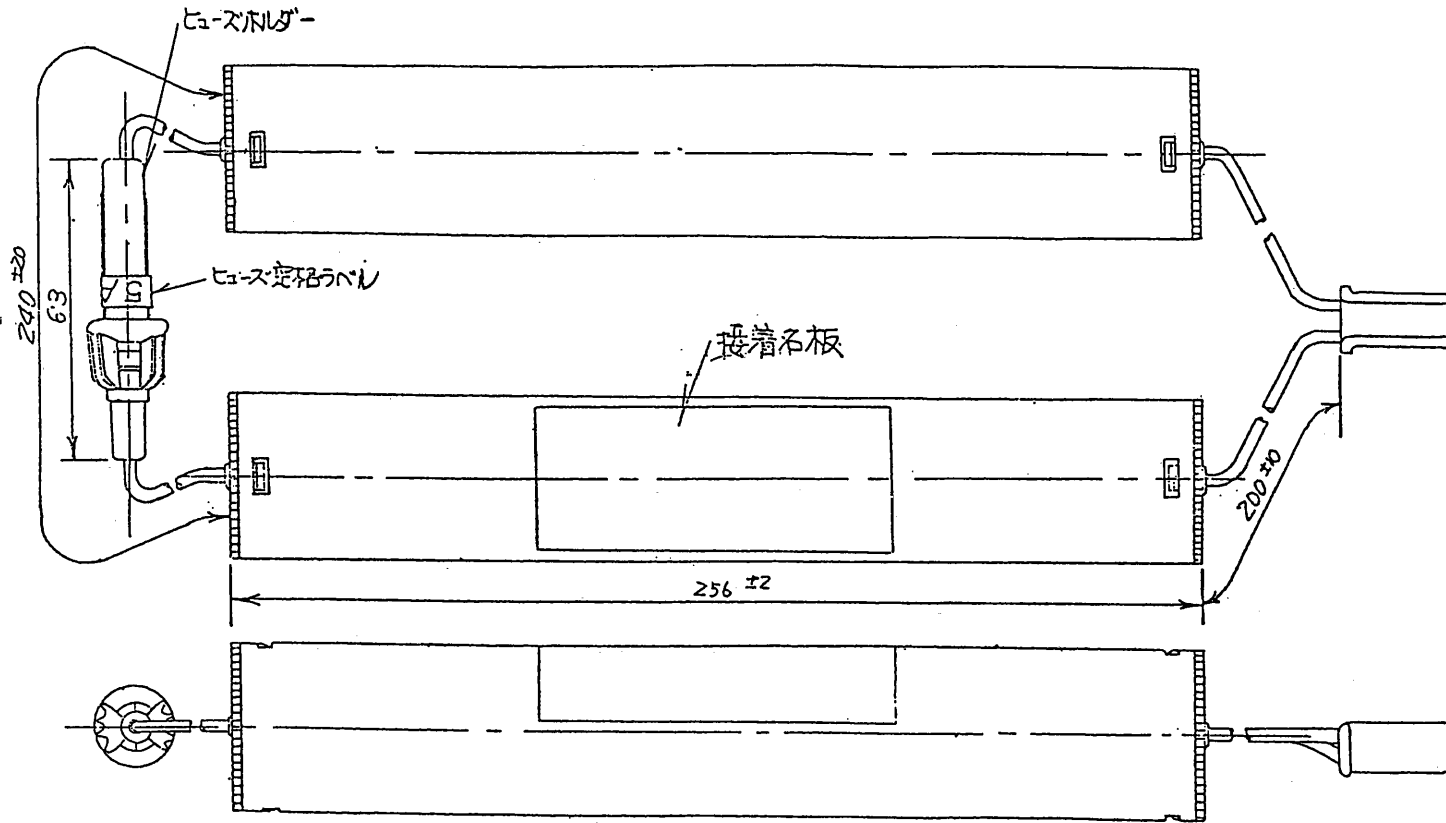
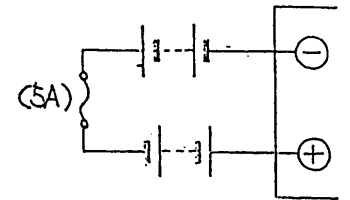


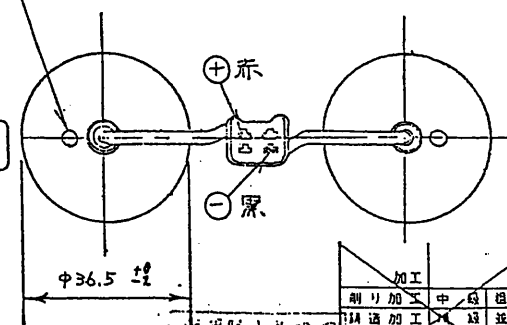
定格表

項目	定格値
公称電圧	9.6V
公称容量	3500mAh

接続図



電圧点検用穴(8分折)



加工	検査
削り加工	中
研送加工	組
プレス加工	組
ガス切加工	組
ヤー加工	組

B 910033

第3角法 3RD ANGLE PROJECTION	DIM IN mm	尺度 SCALE	作成日付 DATE
		NTS	1975.11.14

MITSUBISHI ELECTRIC CORPORATION

作成 DRAWN	照査 CHECKED	設計 DESIGNED	検査 APPROVED
-------------	---------------	----------------	----------------

小 坂 定 彦 小 坂 敏 夫 土 井 洋

9N 35AA

(誘導燈兼非常燈電池)

EP218C062