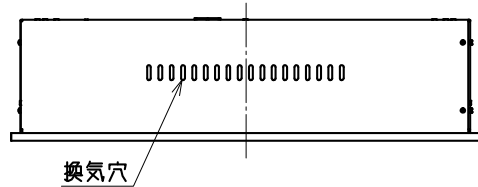
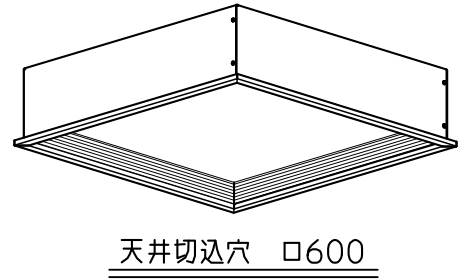
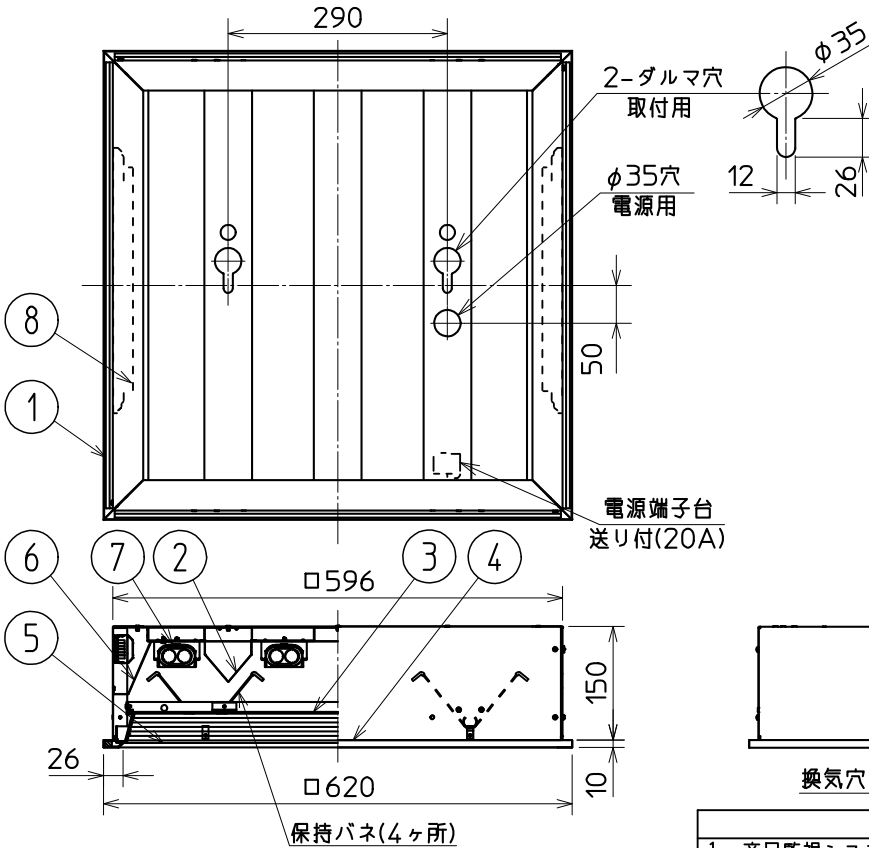


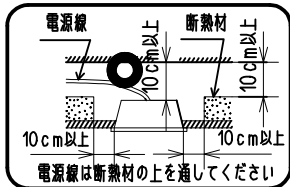
MITSUBISHI

この器具は環境配慮型照明器具です。
器具の本体などの構造部品はクロムフリー鋼板、
器具内配線は鉛フリー電線を使用しています。



△安全に関するご注意

1. 一般屋内用器具です。屋外や水気・湿気のある場所及び腐食性ガスの発生する場所では使用しないでください。絶縁不良による感電や火災・落下の原因となります。
2. 天井埋込み専用器具です。傾斜天井、補強のない天井には取付けないでください。指定外取付けは、火災・落下の原因となります。
3. 断熱材や防音材を器具にかぶせた状態で使用しないでください。電源線は断熱材の上を通してください。



4. 周囲温度は5～35℃の範囲でご使用ください。
5. 高温(35℃を超える)・高湿(85%RHを超える)、粉じん、油煙の多い場所、強い振動・衝撃のある場所では使用できません。火災・感電・落下の原因となります。
6. 定格電源電圧以外では使用しないでください。
7. 電源線、アース線を確認して接続してください。アースが不完全な場合には感電の原因となります。

使用に関するご注意

1. 商品監視システム(防犯センサー)の一部の機器はインバータの周波数と干渉して誤作動する場合があります。事前に商品監視システムのメーカーにご確認ください。
2. 点灯直後、ランプが不安定点灯状態となり移動線が発生する場合がありますが、故障ではありません。しばらくして、安定点灯状態になり移動線は消えます。
3. 蛍光ランプは周囲温度や風(特に冷風)によって明るさ等の特性が変化します。換気等により器具への空気の出入りが著しい場所では極端に照度が低下します。
4. 電源スイッチに片切スイッチを使用する場合、片切スイッチを電源の高圧側に設置してください。200V電源をご使用の場合は両切スイッチを使用してください。スイッチを切っても微放電する現象の原因となります。
5. 使用周波数が数百kHzの誘導無線(同時通話システム)及び数百MHzの空間波無線の場合、雑音が入ることがありますので事前確認することをおすすめします。100V電源の場合には、接地工事することにより低減できる場合があります。


スクエアライト 深枠形

形名	BKP5594 VPN
点灯方式	電子回路式
定格・電圧	V 100-254V
定格	PN 出力固定形
周波数	50/60Hz
適合ランプ	 FHP45
W. 数	45W × 4
器具質量	約 9.7Kg (ランプ、包装箱は含まれません)
図番	EY14369-E

検認	8	電子安定器	2	2灯用
諏訪	7	ランプソケット	4	L601GY-45/FHP
照査	6	遮熱板	2	白色塗装
前田	5	アルミバッフル	1	白色塗装(近似マンセル値 6.1Y 9.2/0.7)
	4	枠	1	白色塗装
設計・改定	3	カバー	1	乳白色
	2	反射板	2	白色塗装
相澤	1	本体	1	高反射塗装亜鉛めっき鋼板白色
	部番	品名	材質・材厚	数
				備考

1309 3D 0

単位 mm 第3角法

 三菱電機照明株式会社