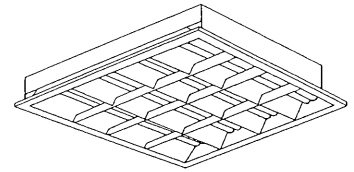




φ20穴
電源用

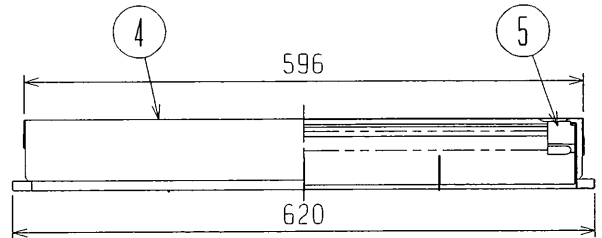
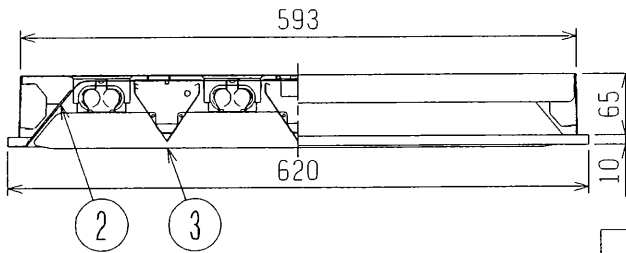
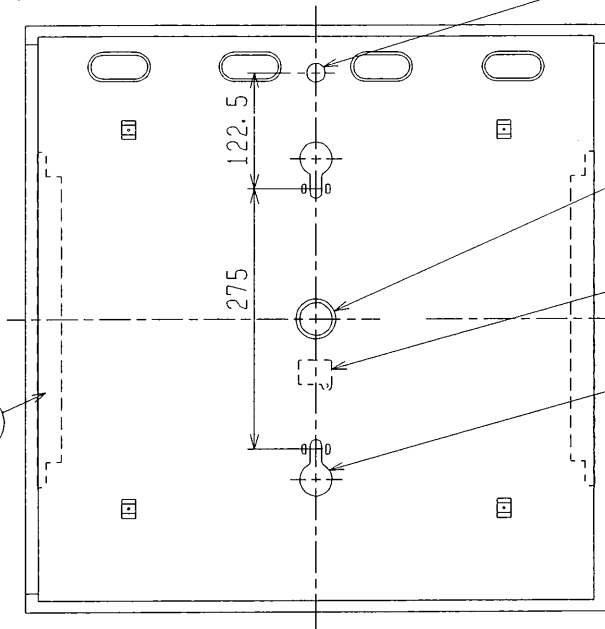
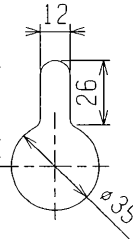


天井切込穴 □600

φ35穴
電源用

電源端子台
送り付

2-タ*ルマ穴
取付用



1

2

3

4

5

公共施設用器具 FRL12-P454適合品

定 格
PN: 定格出力 45W形
出力固定形

安全と使用に関するご注意

1. 屋内用天井埋込器具です。
屋外や風呂場など水や湿気の多い場所で使わないでください。
絶縁不良による感電や火災の原因となります。
2. 断熱施工天井へは取付けしないでください。
過熱して火災の原因となります。
3. 周囲温度は5~35℃の範囲でご使用ください。
4. FPL55、FPL45/HFランプは使用できません。
5. ランプ交換はルーバをはずして行います。
6. 遮光角は横方向23度/縦方向15度です。
7. 器具質量には、ランプ質量が含まれていません。
8. 定格電源電圧以外では使用しないでください。
9. 連続調光形は納入仕様書EY13694を参照してください。
10. 商品監視システム(防犯センサー)の一部の機器は
インバータの周波数と干渉して誤動作する場合があります。
事前に商品監視システムのメーカーにご確認ください。



検認	8					形名	BKP5624	
小松	7					点灯方式	電子回路式	
	6					適合ランプ	FHP45	
照査	5	ランプソケット		4	L601GY-45/FHP	W.数	45W×4	
石神	4	本 体	鋼板 t0.8	1	亜鉛めっき鋼板	器具質量	約 8.2 kg	
	3	ル ー バ	鋼板 t0.8、0.5	1	白色塗装	図番	EY14359-B	
設計・改定	2	反 射 板	鋼板 t0.6	1	高反射白色塗装			
古田	1	電子安定器		2	45W2灯用			
	品番	品 名	材質・材厚	数	備 考			