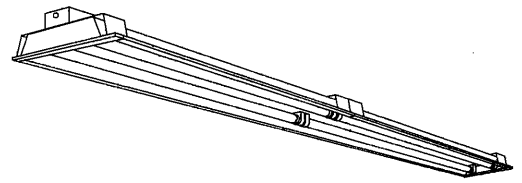


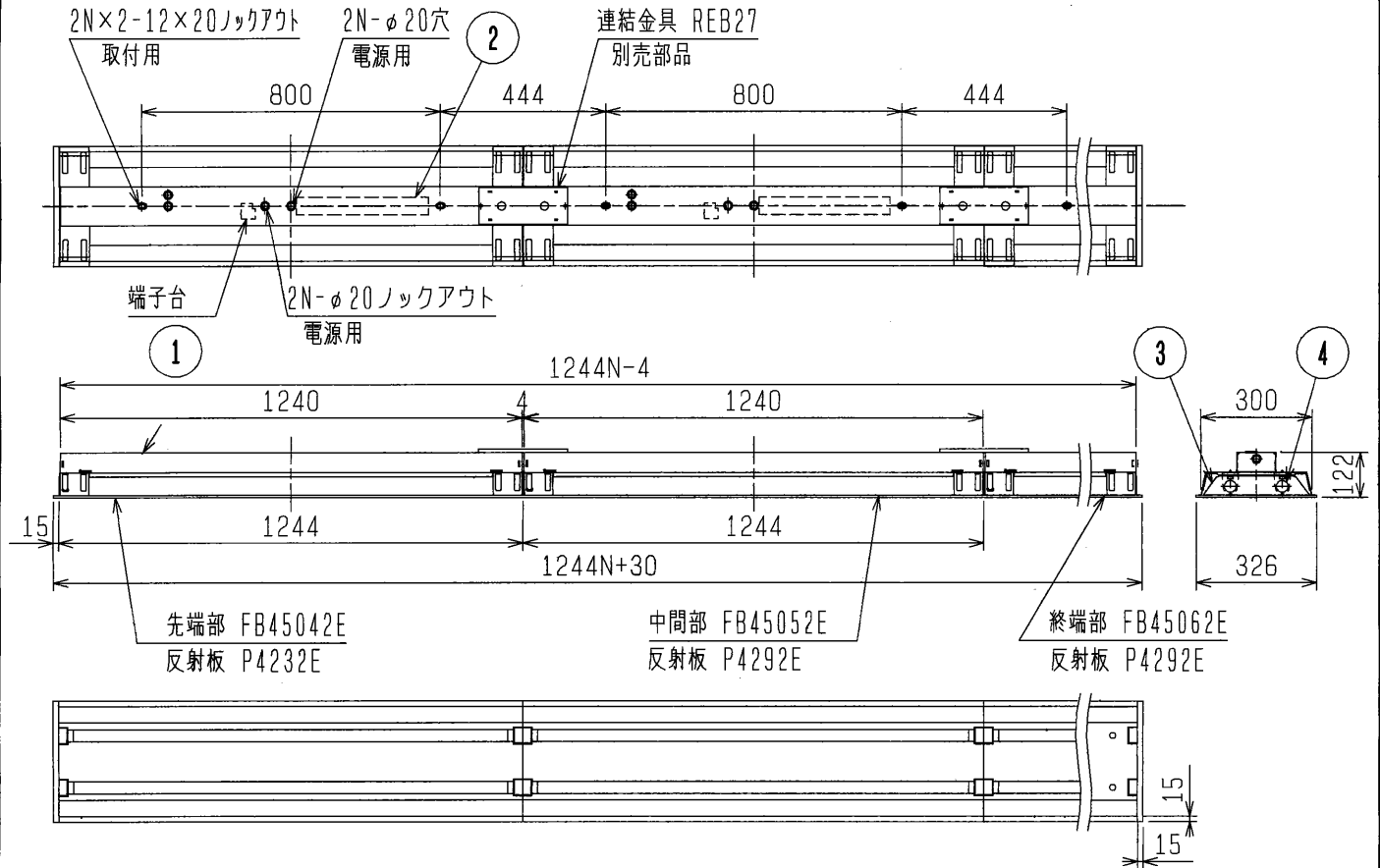
MITSUBISHI Easyeco シリーズ 下面開放埋込形器具



ご注意
本器具は断熱施工天井にはご使用できません



天井切込穴 300x1244N+6



- 注) 1. Nは器具台数(連数)を示します。
 2. 終端部の反射板端板はP4232Eのものを外して使用してください。
 3. 反射板端板は、はめ込み式となっています。

組合せ表

形名	本体	反射板
FB45102E	K4322E	P4232E
FB45052E		P4292E

連続取付専用形

					ソケット露出形	
検認	8				形名	FB45102E, FB45052E
泥	7				点灯方式	電子回路式
	6				適合ランプ	FL40S(SS/37) FLR40S/M(/36)
設計	5				W. 数	40W×2N
	4	ランプソケット		N4 W741T, W761T	器具重量	約 — kg
長谷川	3	反射板	鋼板 t0.5	N1 白色塗装	図番	EY09728-A
	2	電子安定器	EG インバータ	N1 40W 2灯用	備考	
作成	1	本体	亜鉛メッキ鋼板 t0.6	N1		
	影山	品番	品名	材料	数	備考