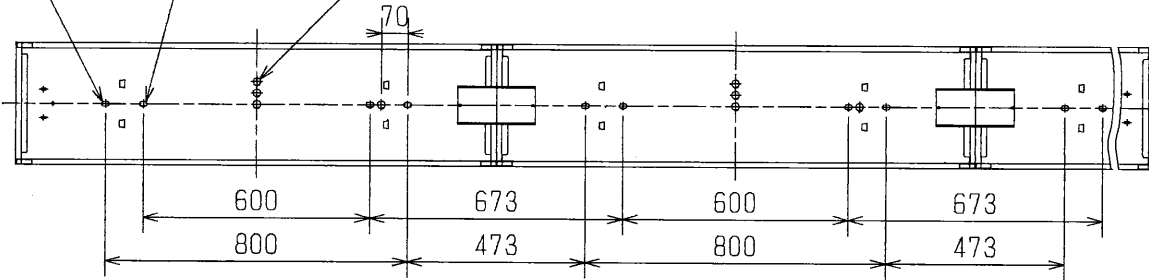
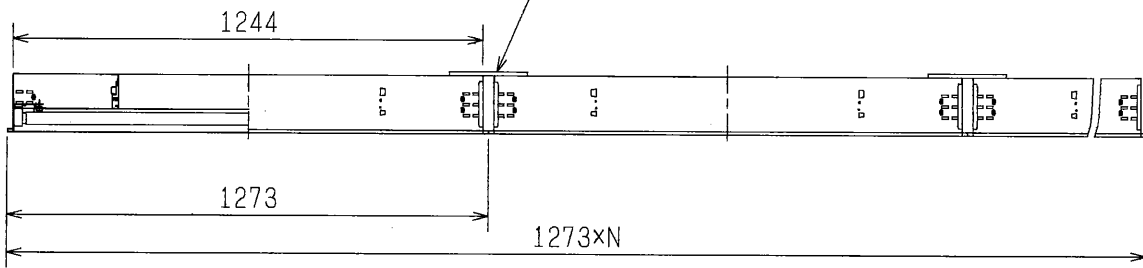


連続取付切込穴 1273N-20

2N-12×20穴 取付用
2N-12×20ノックアウト 取付用
4N-φ20ノックアウト 電源用



連結金具 (REB27)
別売



安全と使用に関するご注意

1. 屋内用天井埋込器具です。
屋外や風呂場など水や湿気が多い場所で使わないでください。
絶縁不良による感電や火災の原因となります。
2. 断熱施工天井へは取付けしないでください。
過熱して火災の原因となります。
3. 周囲温度は5~35℃の範囲でご使用下さい。
点灯始動保証温度は-5℃以上です。-5℃のとき
点灯直後は光束が約50%になります。
4. 各単体の寸法、材質、その他は、形名別仕様書をご覧ください。
5. Nは器具台数(連数)を示します。
6. 定格電源電圧以外では使用しないでください。
特に定格の90%以下の電圧での使用は、安定器の短寿命
故障の原因となります。



形名
FB45123E
FBH4033EA
FBK4033EA
FBR4033E
多連

検認	8				
白井	7				
	6				
照査	5				
	4				
長測	3				
計・改	2				
	1				
神野	品番	品名	材料	数	備考

点灯方式	—
適合ランプ	—
W. 数	32W/40W×3N
器具質量	約 — kg
図番	EY09712-C