



2N×2-12×20ソケット

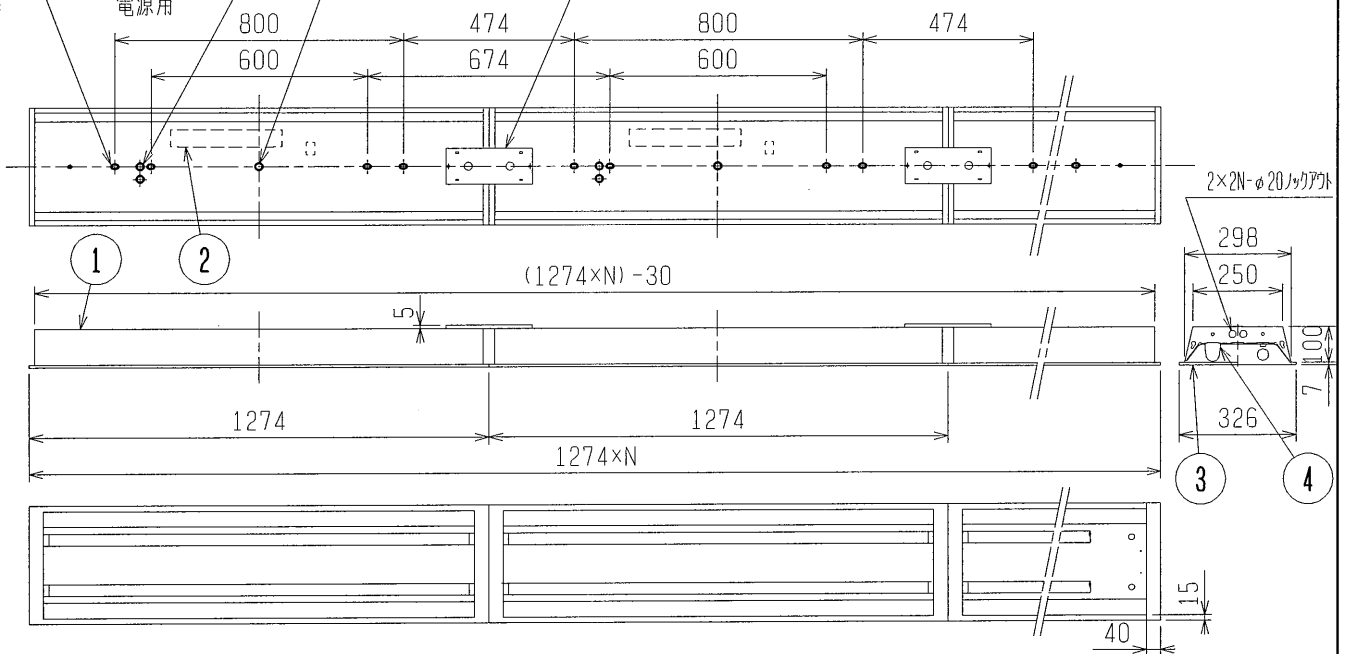
取付用

2N-φ20ソケット
電源用

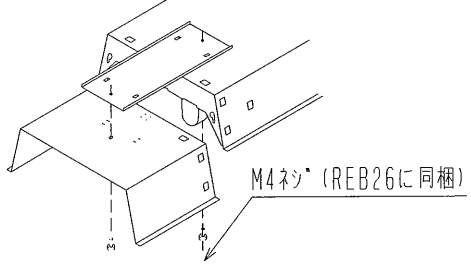
N-φ20穴
電源用

連結金具 REB26
別売

天井切込穴 300×1274N-20



連結金具取付方法



M4ネジ* (REB26に同梱)

安全と使用に関するご注意

1. 屋内用天井埋込器具です。屋外や風呂場など水や湿気の多い場所で使わないでください。絶縁不良による感電や火災の原因となります。
2. 断熱施工天井へは取付けないでください。過熱して火災の原因となります。
3. 周囲温度は5～35℃の範囲でご使用ください。点灯始動保証温度は-5℃以上です。周囲温度5℃未満での連続使用は、ランプ光束の低下やランプの短寿命の原因となります。
4. 各単体の寸法、材質、その他は形名別仕様書をご覧ください。
5. Nは器具台数(連数)を示します。
6. 定格電源電圧以外では使用しないでください。
7. 固定出力形は納入仕様書EY11791を参照してください。
8. 商品監視システム(防犯センサー)の一部の機器はインバータの周波数と干渉して誤作動する場合があります。事前に商品監視システムのメーカーにご確認ください。



組合せ表 ご希望の器具には“ご指定欄”に○印をお付け下さい。

| 形名 | 本体 | 反射板 | ご指定欄 |
|-----------|---------|---------|------|
| FB45542E | K4842E | P4322E | |
| FBR45542E | KR4842E | PR4322E | |

| ソケット隠ぺい形 | |
|----------|---------------------------|
| 形名 | FB45542E, FBR45542E 多連 |
| 点灯方式 | — |
| 適合ランプ | — |
| W.数 | 32W/40W×2N |
| 器具質量 | 約 — kg |
| 図番 | EY09748-F |

| | | | | | |
|-----|----|---------|---------|----|--------------|
| 検認 | 8 | | | | |
| 長谷川 | 7 | | | | |
| | 6 | | | | |
| 照査 | 5 | | | | |
| | 4 | ランプソケット | | 4N | W741T, W761T |
| 計・検 | 3 | 反射板 | 鋼板 t0.6 | 1N | 白色塗装 |
| | 2 | 電子安定器 | | 1N | 2灯用 |
| 古田 | 1 | 本体 | 鋼板 t0.6 | 1N | 亜鉛めっき鋼版 |
| | 品番 | 品名 | 材質・材厚 | 数 | 備考 |

0412 CA

単位 mm 第 3 角 法