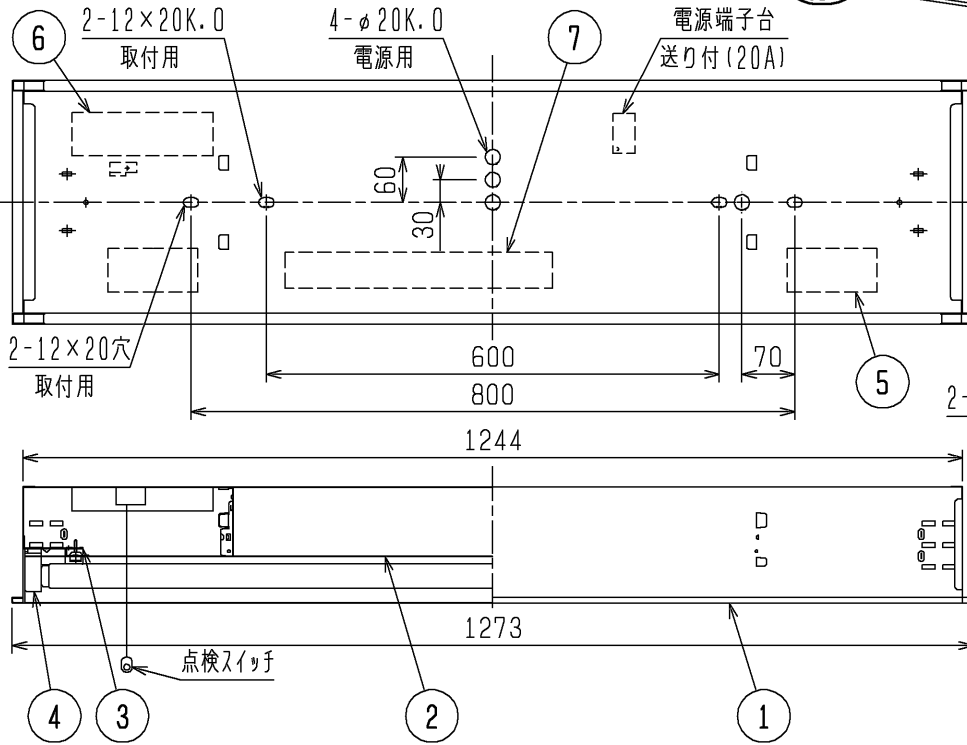
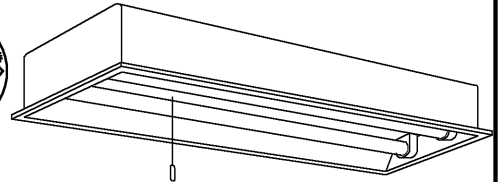
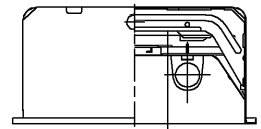


グリーン購入法適合  
高反射タイプ

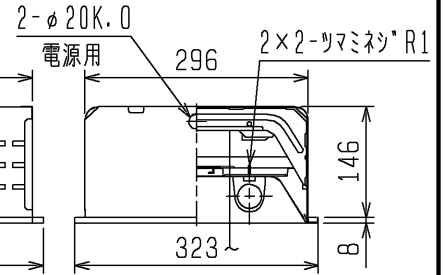
この器具は環境配慮型照明器具です。  
器具の本体などの構造部品はクロムフリー鋼板、  
器具内配線は鉛フリー電線を使用しています。



天井切込穴 300×1257  
連続取付切込穴 300×(1273×N-20)  
(Nは器具台数を示す)



オプション取付の場合



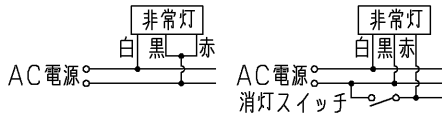
下面開放の場合

使用に関するご注意

- 商品監視システム（防犯センサー）の一部の機器はインバータの周波数と干渉して誤作動する場合があります。事前に商品監視システムのメーカーにご確認ください。
- オプションを取付けた場合は配光が変わりますのでご注意ください。
- OAプラスチックカバー及び各種カバーのオプションは取付できません。

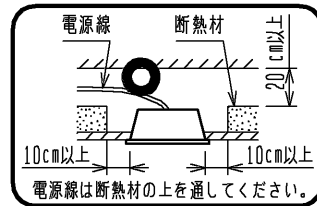
- 油煙のある場所では使わないでください。油でソケットが破損し、ランプ落下の原因となります。
- 定格電源電圧以外では使用しないでください。
- 電源線、アース線を確実に接続してください。アースが不完全な場合には感電の原因となります。
- Aの配線の途中には絶対にスイッチを設けないでください。

配線方法 A. 単相2線式(2線引) B. 単相2線式(3線引)



安全に関するご注意

- 一般屋内用器具です。屋外や水気・湿気のある場所及び腐食性ガスの発生する場所では使用しないでください。絶縁不良による感電や火災・落下の原因となります。
- 天井埋込専用器具です。傾斜天井、補強のない天井には取付けないでください。指定外取付けは、火災、落下の原因となります。
- 断熱材や防音材を器具にかぶせた状態で使用しないでください。電源線は断熱材の上を通してください。



- 周囲温度は5～35℃の範囲でご使用ください。
- 点灯始動保証温度は-5℃以上です。周囲温度5℃未満での連続使用はランプ光束の低下やランプの短寿命の原因となります。

非常時	光束比 60% (FHF32) 50% (FL40, FLR40)	非常用照明器具自主評定委員会適合品 非常灯種類 併用内蔵形 非常用照明器具型式評定番号：LAFX-01	適合部品	適合連結金具：REB27	天井ベース/ソケット露出形 オプション取付可能形 蓄電池内蔵形非常灯 形名 <b>FBH4082E VPN</b>
検認	8				点灯方式 電子回路式
山本	7	電子安定器	1	2灯用	定格・電圧 V 100-254V
	6	非常灯ユニット	1	40W50% (60%)	定格 PN 定格出力32W形 出力固定形
照査	5	バッテリー	1	7N30DA (ニカト <sup>®</sup> 蓄電池)	周波数 50/60 Hz
	4	ランプソケット	4	W821T	適合ランプ <b>Hf</b> FHF32 FL40S (EX) FL40SS (EX) / 37 FLR40S (EX) FLR40S (EX) / 36
諏訪	3	ソケット台	2	亜鉛めっき鋼板	W. 数 常時：32W/40W×2 非常時：32W/40W×1
	2	反射板	1	高反射白色塗装	器具質量 約 9.0 kg (ランプ、包装箱は含みません)
古田	1	本体	1	高反射白色塗装	図番 <b>EY15914-A</b>
	部番	品名	材質・材厚	数	備考