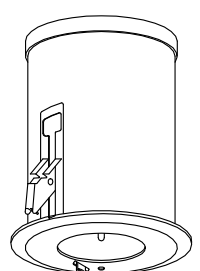


建設省告示第1830号に定める事項			
電球の種類	ソケットの材質	照明器具内の電線の種類	非常用電源
白熱灯	セラミックス	けい素ゴム絶縁電線	電源内蔵型

公共施設用器具
K1-IRS4-JE9適合品

この器具は環境配慮型照明器具です。
器具の本体などの構造部品はクロムフリー鋼板、器具内配線は鉛フリー電線を使用しています。



天井切込穴寸法 φ100

CLインジケータ搭載
電池が充電中であることと、電球のゆるみ、はずれ、フィラメント断線を検知、表示するインジケータ

光束比76% ランプ JE3.6V9W 光束140lm 保守率0.79

廊下巾2.0m 照度1lx範囲

器具高さ(m)	2.1	2.4	2.6	3.0	4.0	5.0
単体配置A1	3.3	3.6	3.8	3.2	0.7	-
直線配置A2	7.0	7.8	8.2	9.2	6.2	0.9
四角配置A4	5.8	6.2	6.7	7.2	7.5	7.5

使用に関するお願い

- 非常時のみ点灯します。通常時は消灯です。
- 配線の途中には絶対にスイッチを設けないでください。
配線方法 専用電源 ○
AC100V ○

非常灯

- 直射日光や、空調機器等の排気口・温風吹出口付近の取付けはお避けください。蓄電池の寿命が低下することがあります。

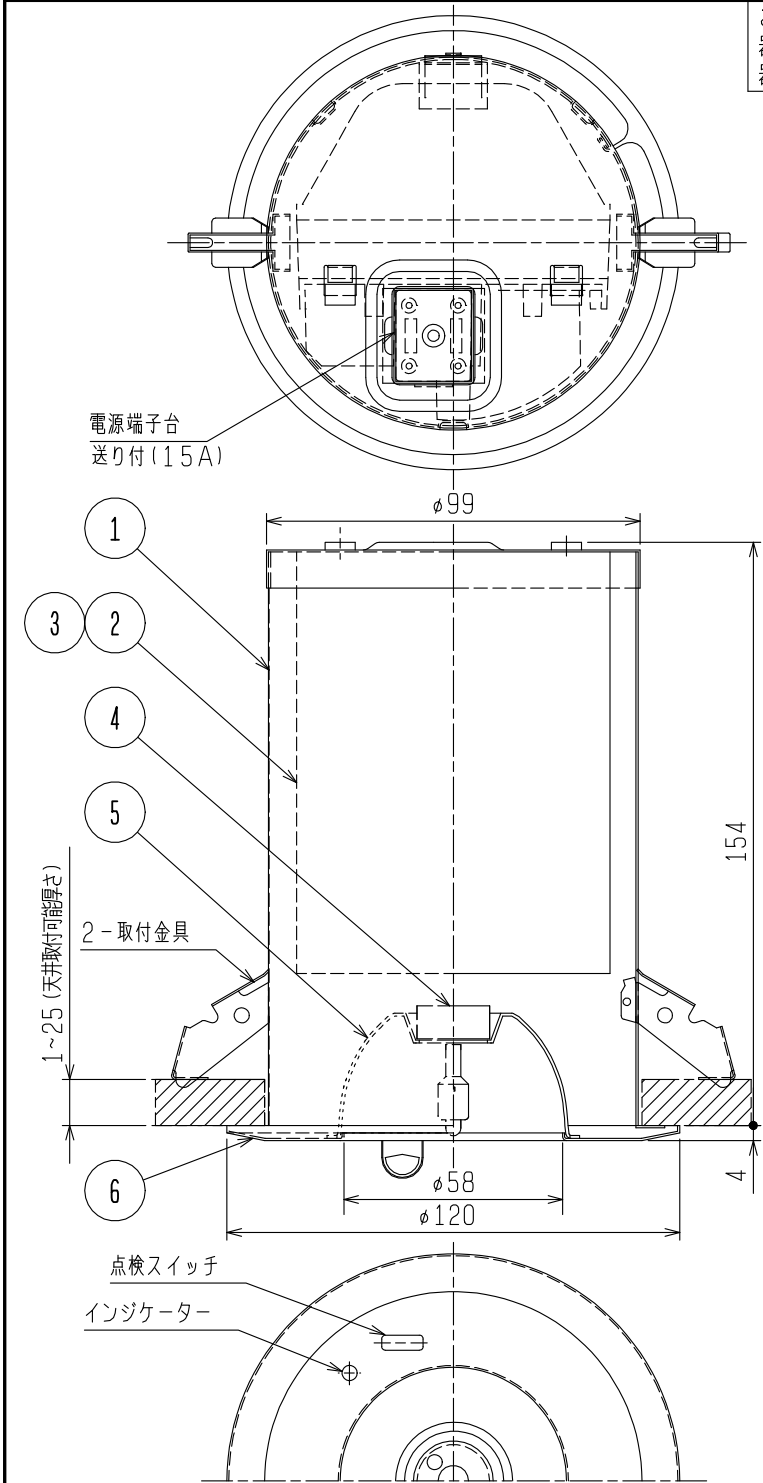
安全に関するご注意

- 一般屋内用器具です。屋外や水気・湿気のある場所及び腐食性ガスや油煙の発生する場所では使用しないでください。絶縁不良による感電や火災・落下の原因となります。
- 天井埋込専用器具です。傾斜天井、補強のない天井には取付けしないでください。指定外取付けは、火災、落下の原因となります。
- 断熱材や防音材を器具にかぶせた状態でしてはなりません。電源線は断熱材の上を通してください。

電源線は断熱材の上を通してください。

断熱材施工不可

- 周囲温度は、5℃～35℃の範囲でご使用ください。
- 定格電源電圧以外では使用しないでください。
- 必ず適合光源を使用してください。指定外の光源を使用すると火災の原因になります。
- 点灯中や消灯直後は、高温のため器具及びランプに触れないでください。やけどの原因となります。



非常時 9Wミニハロゲン電球
非常用照明器具自主評定委員会適合品
非常灯種類 専用内蔵形
非常用照明器具型式評定番号 LALH-04

蓄電池内蔵形 ハロゲン非常灯	
低天井用 天井埋込専用形	
CLインジケータ付	
形名	LDB11001
推奨天井高さ	低天井
適合ランプ	ミニハロゲン電球 JE3.6V9W
W.数	9W×1
器具質量	約 0.9 kg (包装箱は含みません)
図番	EY14225-P

検認	8				
長谷川	7				
	6	枠	鋼板 t0.5	1	アイボリーホワイト 10Y9/0.5
照査	5	反射板	アルミ t1.0	1	アルミ蒸着仕上げ
	4	ランプソケット		1	G4
岩瀬	3	コントロールユニット		1	DU9H1NUK3C100-9
	2	バッテリー	3.6V 2.5Ah又は3.6V 3.0Ah	1	3N25JA又は3N30JA(ニカト 蓄電池)
鶴留	1	本体	鋼板 t0.38	1	塗装亜鉛めっき鋼板
	部番	部品名	材質・材厚	数	備考

1501 CA

単位 mm 第 3 角 法