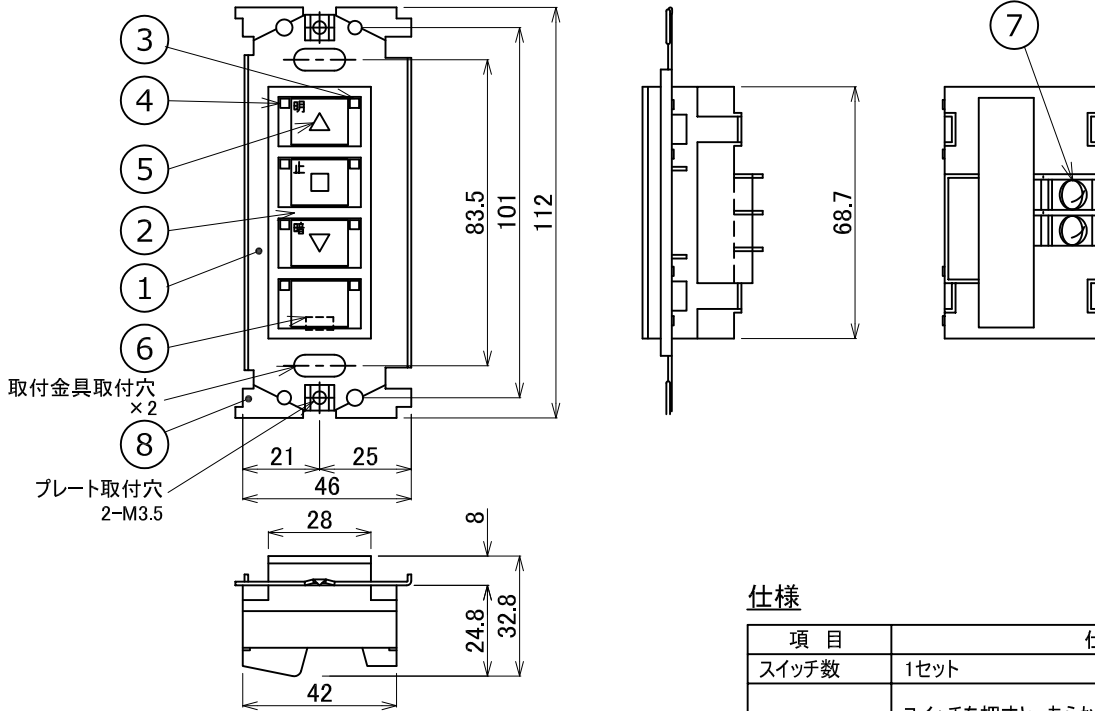
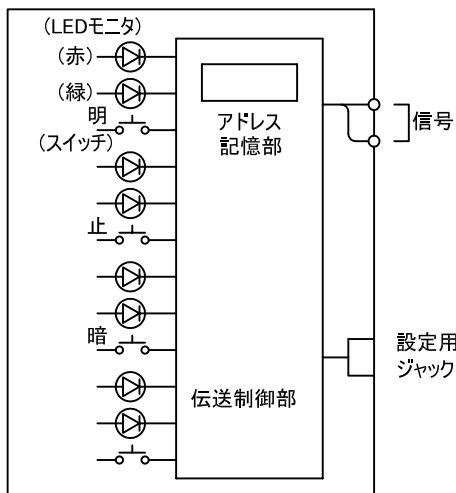


外觀図



回路構成図



アドレスの設定方法

スイッチの化粧カバーをはずして、データ設定器の信号線を設定用ジャックに差し込んでください。  
データ設定器のキー操作によりスイッチのアドレス設定が行えます。  
データ設定の詳細はデータ設定器取扱説明書を参照してください。

ご注意

取付・配線作業はシステム電源をOFFにしてから行ってください。

仕様

項目	仕様
スイッチ数	1セット
動作	<p>スイッチを押すと、あらかじめ割付(グルーピング)された調光回路を調光制御します。 調光ステップは、1・10・20・30・40・50・60・70・80・90・100段階の11ステップです。 最暗時の1段階(消灯)まで変化します。 また、4回路目のスイッチで、調光回路及びON-OFF回路の点滅制御が行えます。</p> <p>1)「明」スイッチ 連続的に「暗→明」制御をします。この間は、LEDモニタ(赤)は点灯します。</p> <p>2)「止」スイッチ 調光制御を停止、その明るさを維持します。「止」スイッチを押すとLEDモニタ(赤)が点灯します。</p> <p>3)「暗」スイッチ 連続的に「明→暗」制御をします。この間は、LEDモニタ(赤)は点灯します。</p> <p>4)スイッチ データ設定器で設定して個別スイッチやグループスイッチとして使用します。</p>
伝送線	<p>方式 2線式ランダム伝送直流パルス方式、無極性</p> <p>入力信号電圧 ±24V</p> <p>信号消費電流 12mA</p>
使用条件	<p>使用周囲温度 -10℃~40℃まで</p> <p>使用周囲湿度 85%RH以下 結露しないこと</p>

\* プレートは付属していません。

検認	8	取付金具	銅板	1	t=1.4MMFZn	調光壁スイッチ プレート無し	
鈴木	7	信号端子台		2	M3.5		
	6	設定用ジャック		1		ワット数	—
照査	5	スイッチ		4	ネームプレート付	質量	約 80g (取付金具込み)
前田	4	LED表示灯		4	緑		
	3	LED表示灯		4	赤		
設計・改定	2	化粧カバー		1			
西村	1	本体	ABS樹脂	1	白		
	品番	品名	材料	数	備考		
1507	CA			単位 mm 第 3 角 法		三菱電機照明株式会社	