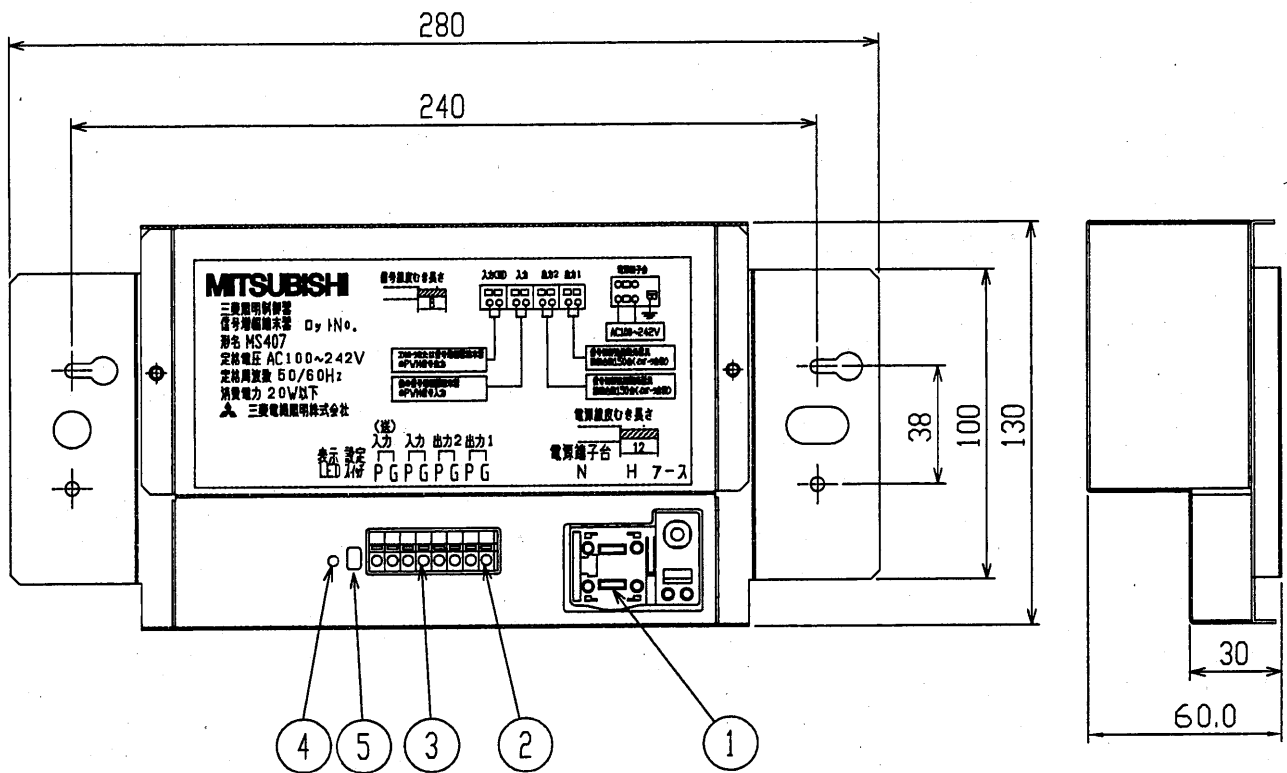
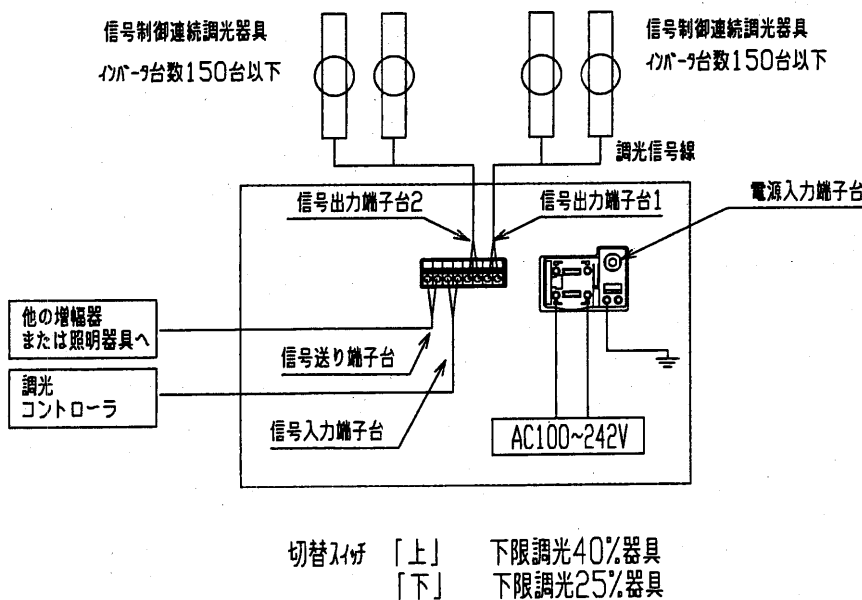


## 信号増幅端末器



注意：インバータ接続台数は必ず各回路150台以下としてください。  
接続台数を超えた場合は保護回路が働き全点灯状態となります。接続台数を確認の上、電源を再投入してください。



### 仕様

- 電源入力 AC100~242V  
25W 50Hz/60Hz
- 信号入力 DC12V 5mA
- 信号出力 DC12V 最大1.5A  
インバータ接続台数  
出力1 150台以下  
出力2 150台以下
- 配線仕様  
CPEV線 φ0.9 200m  
CPEV線 φ1.2 350m
- 使用温度 0℃~35℃
- 使用湿度 30%~85% (結露無コト)

検認	8					形名	MS407
岩坪	7						
	6						
設計	5	切替スイッチ		1			
前田	4	LED	赤	1	点灯制御時：LED点灯 消灯制御時：LED消灯		
	3	信号線出力端子台	110766	2	735-302	ワット数	25W
作成	2	信号線入力端子台	110766	2	735-302	質量	約 0.8 kg
岩坪	1	電源入力端子台	R-3	1	R-3		
		品番	品名	材料	数	備考	番 E487062A