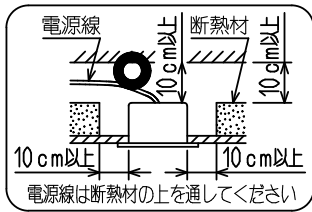
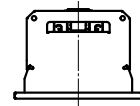
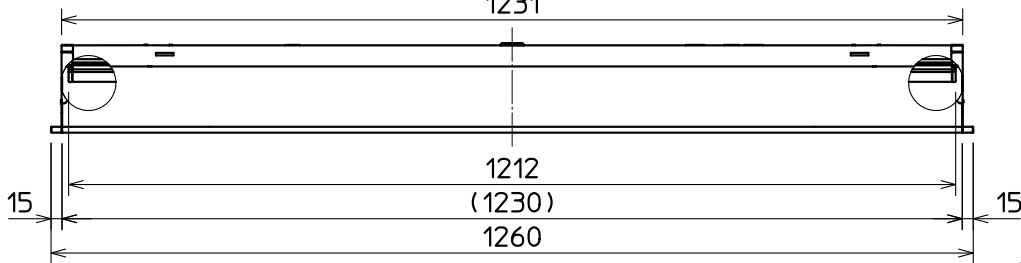
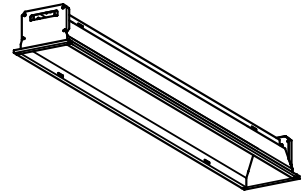
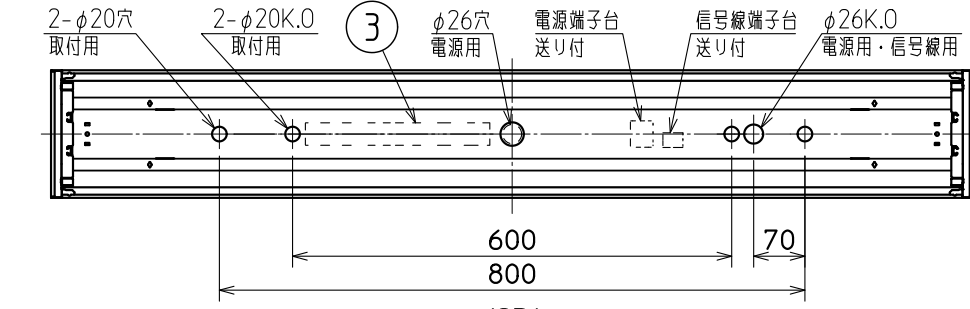
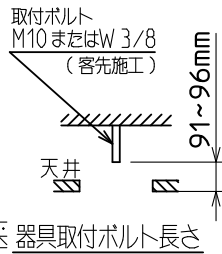


グリーン購入法適合	この器具は環境配慮型照明器具です。 器具の本体などの構造部品はクロムフリー鋼板 器具内配線は鉛フリー電線を使用しています。	天井切込穴：	150×1235	器具本体	EL-LH-B41503
		連結取付切込穴：	150×(1260×N-25) (Nは器具台数を示す)	ライトユニット	EL-LU43033W AHZ

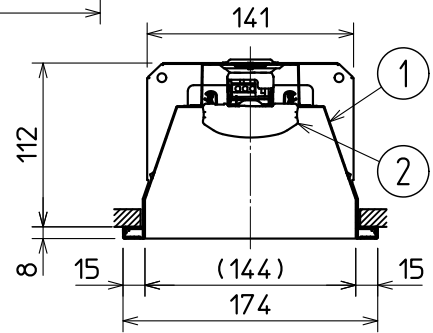


断熱施工天井への施工方法

断熱材施工不可



器具取付ボルト長さ



断面詳細図

使用に関するご注意

- 下記および2枚目の使用に関するご注意に準じてご使用ください。
- 出荷時は初期照度補正形です。
 - 初期時から寿命末期（約40,000時間）まで、一定の器具光束を維持できる設計となっています。（連続調光時を除く）初期の器具光束は定格光束の約80%です。
 - 当社制御装置との組合せで連続調光（5～100%）が可能です。
 - 初期照度補正機能と連続調光機能の併用はできません。
 - 連続調光の下限域で使用する場合、器具毎の明るさがばらつくことがあります。予めご了承ください。

安全に関するご注意

- 下記および2枚目の安全に関するご注意に準じてご使用ください。
- 電源線を送り接続する場合は、20A以下で使用してください。過熱による火災の原因となります。
 - 天井埋込み専用器具です。傾斜天井や補強のない天井には取付けないでください。指定方向以外の取付けは、落下・火災の原因となります。
 - 角ノックアウトを取外す場合は、マイナスドライバー等の工具の先端に気を付けてください。けがの原因となります。

特性表

出力モード	定格		
	電圧	100V	200V
入力電流	0.217A	0.109A	0.092A
定格消費電力	21.4W	21.0W	21.3W
定格光束	2640 lm		

ルーバ:L4111A
ルーバ:L4131A
ルーバ:L4261F
カバー:B31011

適合部品

LEDライトユニット形ベースライト
Myシリーズ（40形）
埋込形 オプション取付可能タイプ
ファインベース 150幅

形名 MY-B430337/W AHZ

周波数	50/60Hz	用途	屋内用
電圧	100V	200V	242V

定格 5～100%連続調光形
初期照度補正形

光源色	4000K	演色性	Ra85
質量	約 3.4 kg (梱装箱を除く)		

図番 MYB430337WAHZC1

検認	6			
	5			
此本	4			
	3	電源ユニット		
設計・改定	2	ライトユニット	カーボニック・ネット樹脂	乳白色(拡散)
	1	本体	鋼板 t0.6	塗装亜鉛めっき鋼板白色
部番		品名	材質・材厚	備考

2102

単位 mm 第3角法

(1/2)

使用に関するご注意

6. 器具の取付けはナットを締めすぎないでください。器具変形の原因となります。
7. LEDにはバラツキがある為、器具内の個々のLEDや同一形名の器具でも発光色、明るさが異なる場合があります。予めご了承ください。
8. LED光源のみの交換はできません。ライトユニットごと交換してください。
9. 点灯または消灯後にピシッピシと音がする場合があります。材料または部品の伸縮により起こる摩擦音で、器具の異常ではありません。
10. 壁面や床面等への照射距離が近い場合や照射面によっては光ムラが気になる場合があります。予めご了承ください。
11. 温泉地など、硫黄成分を含む腐食性ガスやオゾンが発生する場所では使用しないでください。また、一般屋内でも器具周囲に硫黄成分が存在する場所では使用しないでください。光学特性に不具合が発生する原因となります。
12. 虫の飛来が多い場所で使用される場合、ライトユニット内に虫が侵入する恐れがあります。このような場合は、虫が入りにくい防雨防湿形器具などをおすすめします。
13. 粉じん（天井内含む）・油煙のある場所では使用しないでください。光学特性が低下する原因となります。
14. 半導体スイッチ式人感センサスイッチとの組合せはできません。リレー接点式人感センサスイッチを使用してください。
15. 電源スイッチに片切スイッチを使用する場合、片切スイッチを電源の高圧側に設置してください。200V電源を使用する場合は両切スイッチを使用してください。消灯時に微発光する原因となります。
16. 使用周波数が数百kHzの誘導無線（同時通訳システム）及び数百MHzの空間波無線の場合、雑音が入ることがありますので事前確認することをおすすめします。100V電源の場合には、接地工事することにより低減できる場合があります。
17. 防犯カメラ等を使用する場合は、フリッカー対策仕様のカメラを使用してください。
18. 電源事情のわるい場所ではLEDがちらつく場合があります。
19. 電源穴付近の天井裏には障害物がないようにしてください。
20. 引込み電線は以下のものを使用してください。
電源線：φ1.6～2.0 VVF
信号線：φ0.9～1.2 FCPEV-1P
(信号線は連続調光形器具の調光機能を使用する場合のみ)
21. バーコードリーダーを器具付近で使用した場合、読み取り感度が鈍くなる場合があります。事前確認することをおすすめします。

△安全に関するご注意

4. 器具本体及びライトユニットを単体で使用しないでください。必ず当社Myシリーズ専用の組合せで使用してください。落下・感電・火災の原因となります。
5. 一般屋内用器具です。屋外や水気・湿気のある場所（トイレ・厨房・脱衣所など）、及び軒下、屋外通路、アーケード開放型駐車場、ピロティなどの雨線内では使用しないでください。又、腐食性ガスの発生する場所では使用しないでください。絶縁不良による感電や火災・落下の原因となります。
6. 屋内用ですので、風が吹く場所では使用しないでください。そのまま使用しますと、器具落下の原因となります。
7. 周囲温度は5～35℃の範囲で使用してください。
8. 高温（35℃を超える）高湿（85%RHを超える）、粉じん、機械工場などの油煙のある場所、強い振動・衝撃のある場所では使用しないでください。火災・感電・落下の原因となります。
9. 直射日光の当たる場所では使用しないでください。変色・変形・火災の原因となります。
10. 定格電源電圧以外では使用しないでください。過熱による火災の原因となります。
11. 電源線、アース線を確実に接続してください。アースが不完全な場合には感電の原因となります。
12. LED光源を直視しないでください。長時間直視すると目を傷める原因となります。
13. 点灯中及び消灯直後は、高温のため器具に手や肌などを触れないでください。やけどの原因となります。
14. 断熱材や防音材を器具にかぶせた状態で使用しないでください。電源線は断熱材の上を通してください。過熱して火災の原因となります。

形名	MY-B430337/W AHZ
図番	MYB430337WAHZC2

■ Myシリーズ40形 埋込形 オプション取付可能タイプ ファインベース150幅
 オプション組合せ時の全光束一覧(ライト ユニット10,000lm、2,000lm、2,500lm、3,200lm、4,000lmとの組合せ)
 単位 [lm]

セット形名	L4111A	L4131A	L4261F	B31011
MY-B410437/N 2AHTN	7700	6860	7980	5870
MY-B420337/D AHTN	1540	1370	1600	1170
MY-B420337/L AHTN	1340	1190	1390	1020
MY-B420337/N AHTN	1540	1370	1600	1170
MY-B420337/N AHZ	1540	1370	1600	1170
MY-B420337/W AHTN	1420	1260	1470	1080
MY-B420337/WW AHTN	1390	1230	1440	1060
MY-B425337/D AHTN	1930	1720	2000	1470
MY-B425337/L AHTN	1720	1530	1780	1310
MY-B425337/N AHTN	1930	1720	2000	1470
MY-B425337/N AHZ	1930	1720	2000	1470
MY-B425337/W AHTN	1820	1620	1880	1390
MY-B425337/WW AHTN	1770	1580	1840	1350
MY-B425487/N AHTN	1930	1720	2000	1470
MY-B430177/W AHTN	1720	1540	1790	1310
MY-B430177/WW AHTN	1650	1470	1710	1260
MY-B430337/D AHTN	2350	2090	2430	1790
MY-B430337/D AHZ	2350	2090	2430	1790
MY-B430337/L AHTN	2080	1850	2150	1580
MY-B430337/L AHZ	2080	1850	2150	1580
MY-B430337/N ACTZ	2460	2200	2550	1880
MY-B430337/N AHTN	2460	2200	2550	1880
MY-B430337/N AHZ	2460	2200	2550	1880
MY-B430337/W AHTN	2190	1960	2270	1670
MY-B430337/W AHZ	2190	1960	2270	1670
MY-B430337/WW AHTN	2140	1910	2220	1630
MY-B430337/WW AHZ	2140	1910	2220	1630
MY-B430377/N AHTN	2160	1920	2230	1640
MY-B440177/W AHTN	2060	1840	2140	1570
MY-B440177/WW AHTN	2000	1780	2070	1530
MY-B440337/D AHTN	2960	2630	3060	2250
MY-B440337/D AHZ	2960	2630	3060	2250
MY-B440337/L AHTN	2710	2410	2810	2070
MY-B440337/L AHZ	2710	2410	2810	2070
MY-B440337/N AHTN	3080	2740	3190	2350
MY-B440337/N AHZ	3080	2740	3190	2350
MY-B440337/W AHTN	2820	2510	2920	2150
MY-B440337/W AHZ	2820	2510	2920	2150
MY-B440337/WW AHTN	2820	2510	2920	2150
MY-B440337/WW AHZ	2820	2510	2920	2150
MY-B440377/N AHTN	2540	2260	2630	1940


検認
 此本
 照査
 池谷
 設計・改定
 岩瀬

(1/2ページ)

形名 Myシリーズ ファインベース150幅
 オプション取付時の器具光束
 図番 EY26715-A1/2

1903 3D 0

単位 mm 第 3 角 法

 三菱電機照明株式会社

オプション組合せ時の全光束一覧(ライトユニット5,200lm、6,900lmとの組合せ) 単位 [lm]

セット形名	L4111A	L4131A	L4261F	B31011
MY-B450177/W AHTN	2700	2400	2790	2050
MY-B450177/WW AHTN	2610	2330	2710	1990
MY-B450307/D AHTN	3750	3340	3890	2860
MY-B450307/D AHZ	3750	3340	3890	2860
MY-B450307/L AHTN	3440	3070	3570	2620
MY-B450307/L AHZ	3440	3070	3570	2620
MY-B450307/N AHTN	3930	3500	4070	2990
MY-B450307/N AHZ	3930	3500	4070	2990
MY-B450307/W AHTN	3610	3220	3740	2750
MY-B450307/W AHZ	3610	3220	3740	2750
MY-B450307/WW AHTN	3440	3070	3570	2620
MY-B450307/WW AHZ	3440	3070	3570	2620
MY-B450337/D AHTN	3850	3430	3990	2940
MY-B450337/D AHZ	3850	3430	3990	2940
MY-B450337/L AHTN	3530	3140	3650	2690
MY-B450337/L AHZ	3530	3140	3650	2690
MY-B450337/N ACTZ	4000	3570	4150	3050
MY-B450337/N AHTN	4000	3570	4150	3050
MY-B450337/N AHZ	4000	3570	4150	3050
MY-B450337/W AHTN	3670	3270	3810	2800
MY-B450337/W AHZ	3670	3270	3810	2800
MY-B450337/WW AHTN	3670	3270	3810	2800
MY-B450337/WW AHZ	3670	3270	3810	2800
MY-B450377/N AHTN	3390	3020	3510	2580
MY-B450487/N 2AHTN	4000	3570	4150	3050
MY-B470137/M AHZ	4850	4320	5030	3700
MY-B470177/D AHTN	3620	3220	3750	2760
MY-B470177/W AHTN	3570	3180	3700	2720
MY-B470177/WW AHTN	3450	3070	3580	2630
MY-B470307/D AHTN	5070	4520	5260	3870
MY-B470307/D AHZ	5070	4520	5260	3870
MY-B470307/L AHTN	4670	4160	4840	3560
MY-B470307/L AHZ	4670	4160	4840	3560
MY-B470307/N AHTN	5310	4730	5510	4050
MY-B470307/N AHZ	5310	4730	5510	4050
MY-B470307/W AHTN	4890	4360	5070	3730
MY-B470307/W AHZ	4890	4360	5070	3730
MY-B470307/WW AHTN	4670	4160	4840	3560
MY-B470307/WW AHZ	4670	4160	4840	3560
MY-B470337/D AHTN	5120	4560	5310	3900
MY-B470337/D AHZ	5120	4560	5310	3900
MY-B470337/L AHTN	4680	4170	4850	3570
MY-B470337/L AHZ	4680	4170	4850	3570
MY-B470337/N ACTZ	5310	4730	5510	4050
MY-B470337/N AHTN	5310	4730	5510	4050
MY-B470337/N AHZ	5310	4730	5510	4050
MY-B470337/W AHTN	4870	4340	5050	3720
MY-B470337/W AHZ	4870	4340	5050	3720
MY-B470337/WW AHTN	4870	4340	5050	3720
MY-B470337/WW AHZ	4870	4340	5050	3720
MY-B470377/N AHTN	4540	4050	4710	3460


(2/2ページ)

検認
此本
照査
池谷
設計・改定
岩瀬

形名 Myシリーズ ファインベース150幅
オプション取付時の器具光束
図番 EY26715-A2/2

1903 3D 0

単位 mm 第 3 角 法

 三菱電機照明株式会社