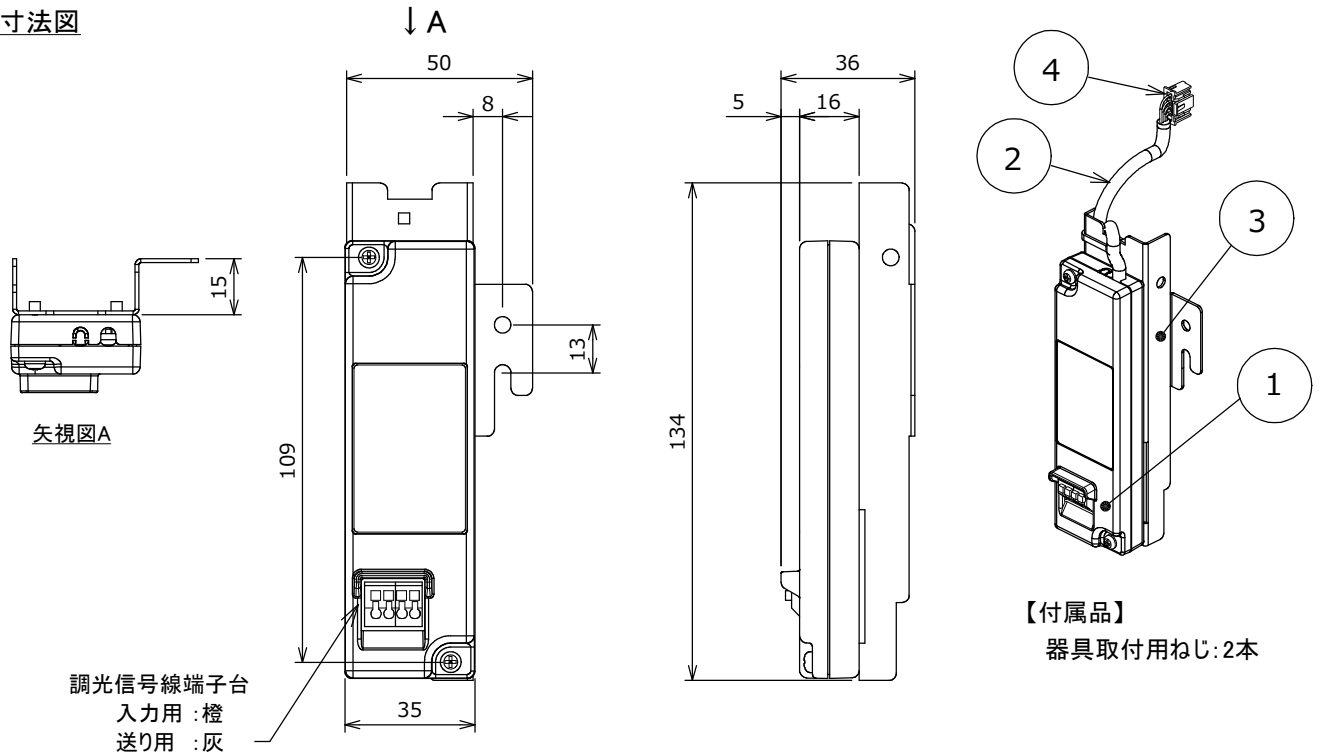


外形寸法図



【付属品】
器具取付用ねじ:2本

仕様

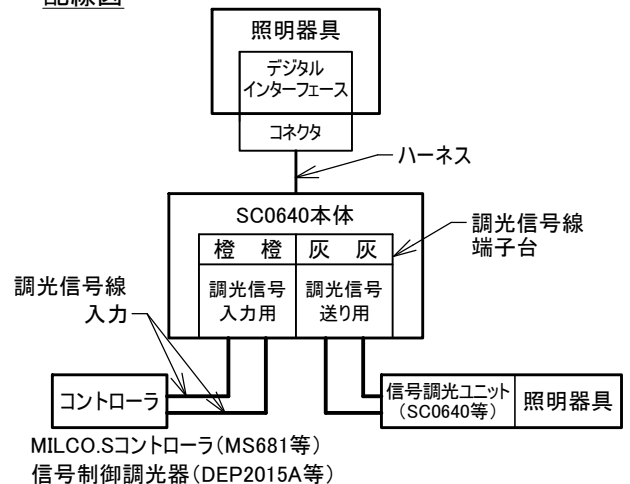
項目	仕様
電源電圧	13V (電源ユニットより給電)
使用環境 (照明器具周囲環境)	温度 : -10~40°C 湿度 : 85%RH以下
使用場所	屋内 (但し、水、水蒸気、熱気、直射日光の あたらないところ、腐食性ガス、振動、 結露のおそれのない場所)

ご使用上の注意

- 本器は当社製の適合照明器具に接続して、MILCO.Sコントローラや当社製の信号制御調光器と組み合わせて使用できます。
- 適合照明器具は、GTシリーズ SGモデル(クラス2500~1000)、RGモデル(クラス3000~1000)、HGモデル(クラス2000~1500)になります。
本器単体及び他のシステムと組み合わせた使用はできません。
- 本器ご使用時は、光源寿命お知らせ機能が無効になります。

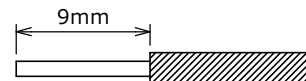
※ 適合照明器具への取付け方法は取扱説明書にてご確認ください。

配線図



適合電線

単線 : $\phi 0.9\text{mm}$ 、 $\phi 1.2\text{mm}$
剥き長さ : 9mm



検認	8				信号調光ユニット		
船山	7						
	6						
照査	5				形名	SC0640	
大島	4	コネクタ		1	5極		
	3	取付金具	SGCC	1	t=1.0mm	消費電力	0.1W
設計・改定	2	ハーネス		1	ブラック	質量	約0.1kg
高橋	1	ケース	PBT-GF15	1	ホワイト	図番	EY27169-B
	品番	品名	材料	数	備考		