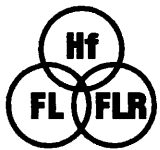
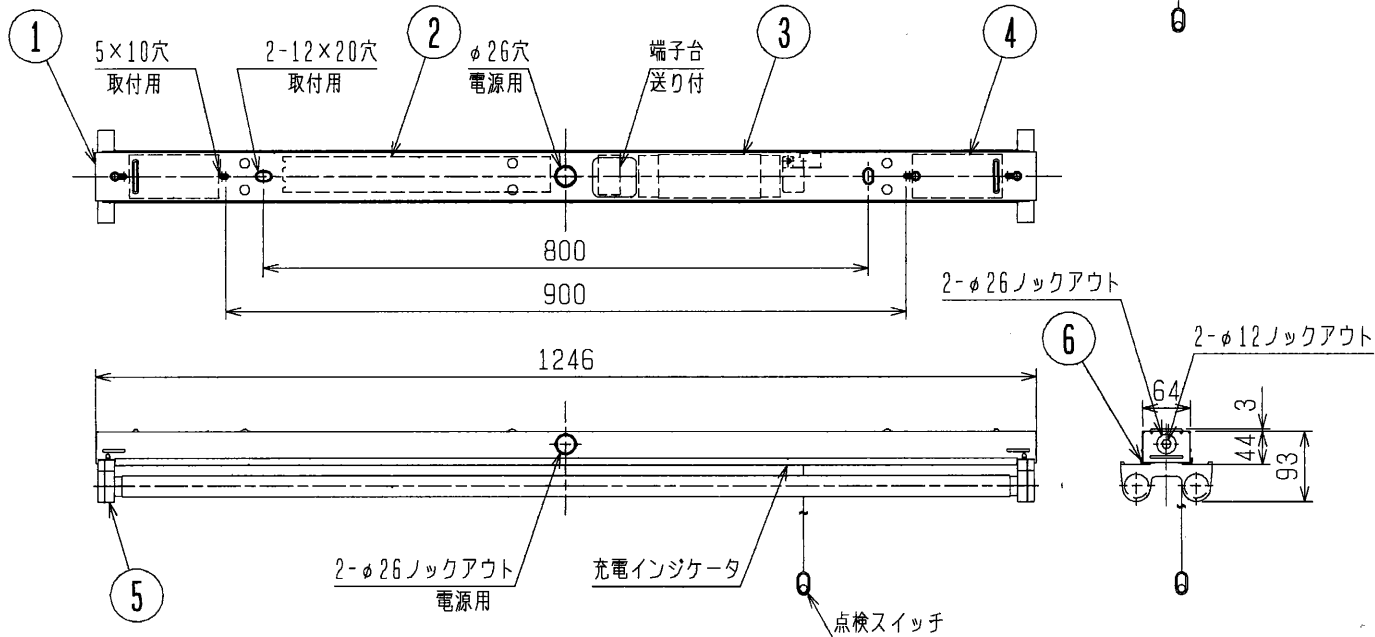
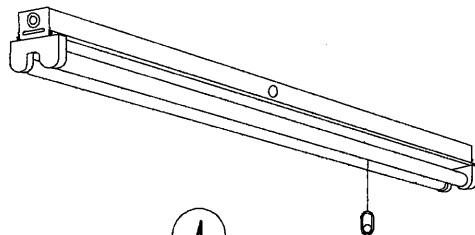


MITSUBISHI Easyeco ^{Super} _{スーパー} トラフ形非常用器具



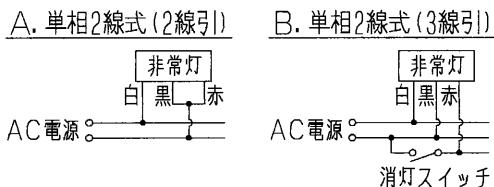
BCJ (防災) 29-i4



別表

適合ランプ
FHF32
FL40S (EX)
FL40SS (EX) / 37
FLR40S (EX)
FLR40S (EX) / 36

配線方法



安全と使用に関するご注意

1. 屋内用器具です。屋外や風呂場など水や湿気の多い場所で使わないでください。絶縁不良による感電や火災の原因となります。
2. 周囲温度は5～35℃の範囲でご使用ください。点灯始動保証温度は-5℃以上です。-5℃のとき点灯直後は光束が約50%になります。
3. 通常時40W2灯、非常時40W1灯が点灯します。
4. ランプ種類により、ランプ光束が異なります。ランプ交換の際には照度範囲にご注意ください。
5. Aの配線の途中には絶対にスイッチを設けないでください。
6. 適合ガード：GAF28
7. 適合連結金具：REA50

防災性能評定委員会認定品
非常灯種類 併用 内蔵形

非常時	光束比：55% (FHF32), 50% (FL40, FLR40)				形名	YLH4012	
検認	8				点灯方式	電子回路式	
7							
照査	6	反射板	鋼板 t0.4	1	塗装亜鉛めっき鋼板白色	適合ランプ	別表による
	5	ランプソケット		2	W742T		
山本	4	バッテリー	8.4V 2500mAh	1	8N25DA	W.数	32W×2
	3	非常灯ユニット		1	40W55% (50%)		
設計・改定	2	電子安定器		1	32W2灯用	器具質量	約 2.4 kg
	1	本体	鋼板 t0.45	1	塗装亜鉛めっき鋼板白色		
長谷川	品番	品名	材質	数	備考	図番	EY10872-B

0004 CA

単位 mm 第3角法