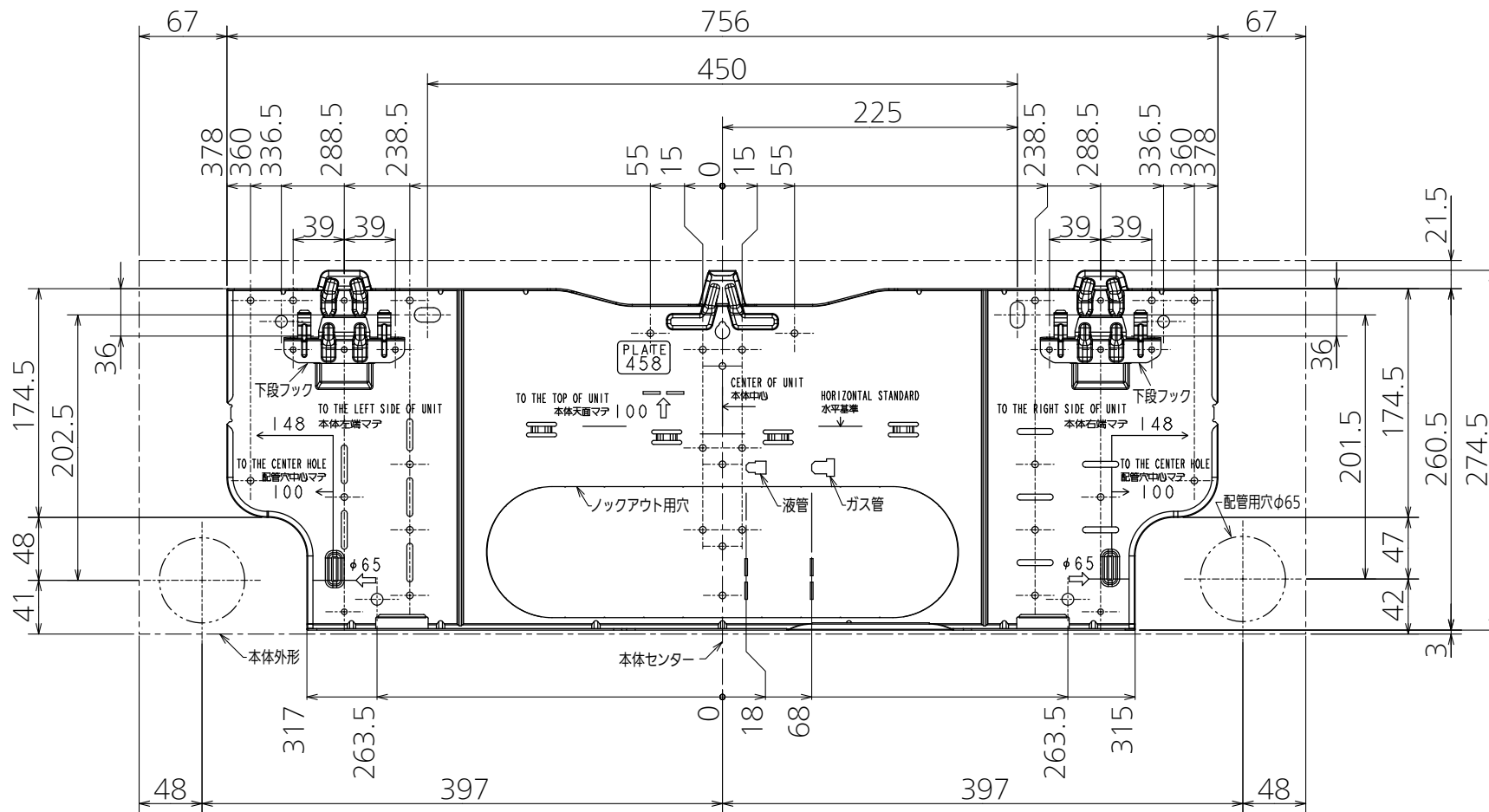


# 壁掛形ルームエアコン 据付板寸法図



※下段フックは、左、左後、左下配管時（スペーサー使用時）、天井と据付用板の隙間が140mm未満の場合に使用。

単位	スケール	作成日	適用機種	MSZ-FZV**18シリーズ	MSZ-FD**18シリーズ
mm	NTS	2017-9-27		MSZ-FZ**18シリーズ	MSZ-VXV**18シリーズ
三菱電機株式会社			図番	BACK_PLATE_458_18	副番
					記号