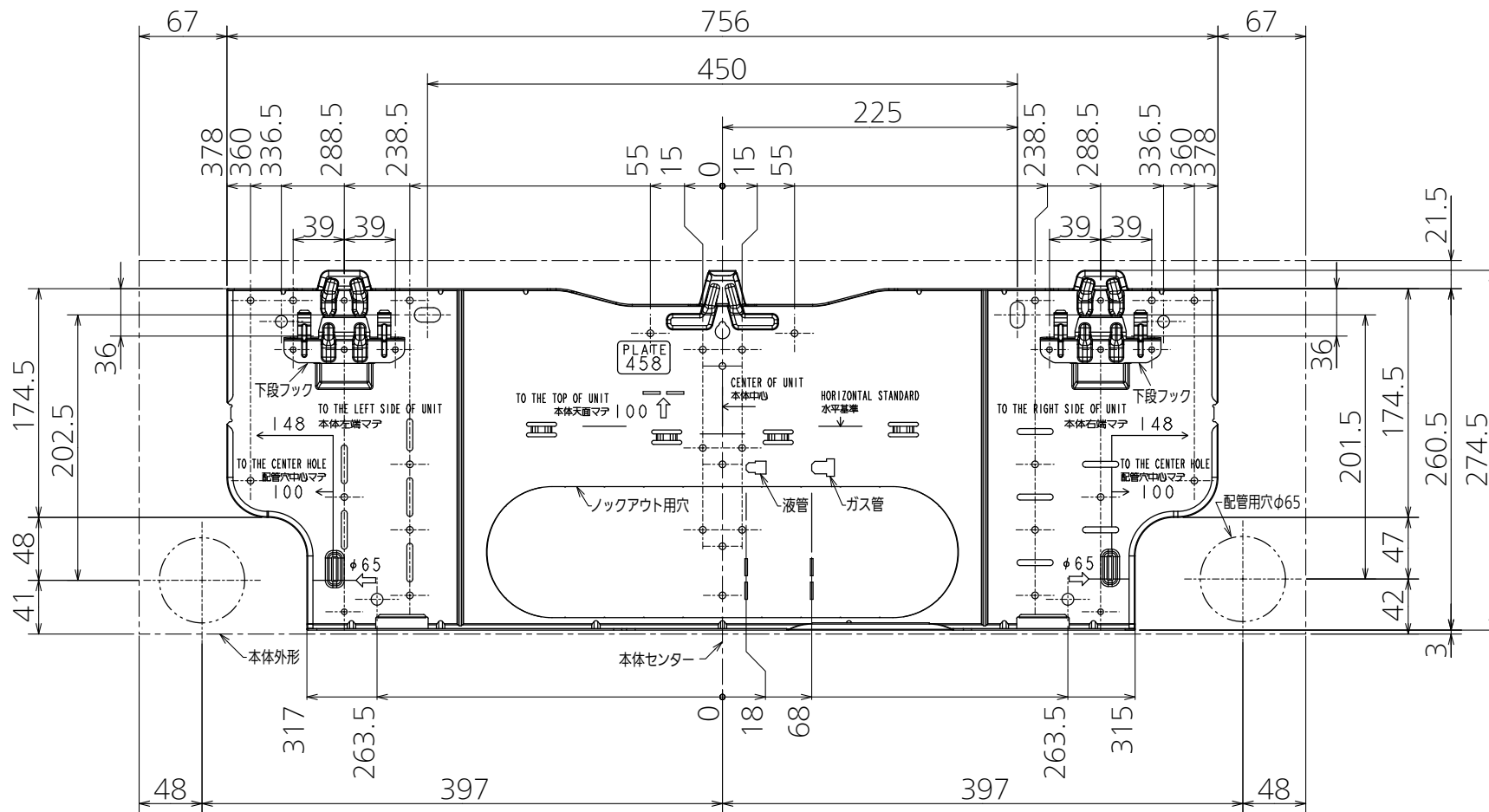


壁掛形ルームエアコン 据付板寸法図



※下段フックは、左、左後、左下配管時（スペーサー使用時）、天井と据付用板の隙間が140mm未満の場合に使用。

単位	スケール	作成日	適用機種	MSZ-FZV**21シリーズ
mm	NTS	2020-9-23		MSZ-FZ**21シリーズ
				MSZ-FD**21シリーズ
三菱電機株式会社			図番	BACK_PLATE_458_21
			副番	
			記号	