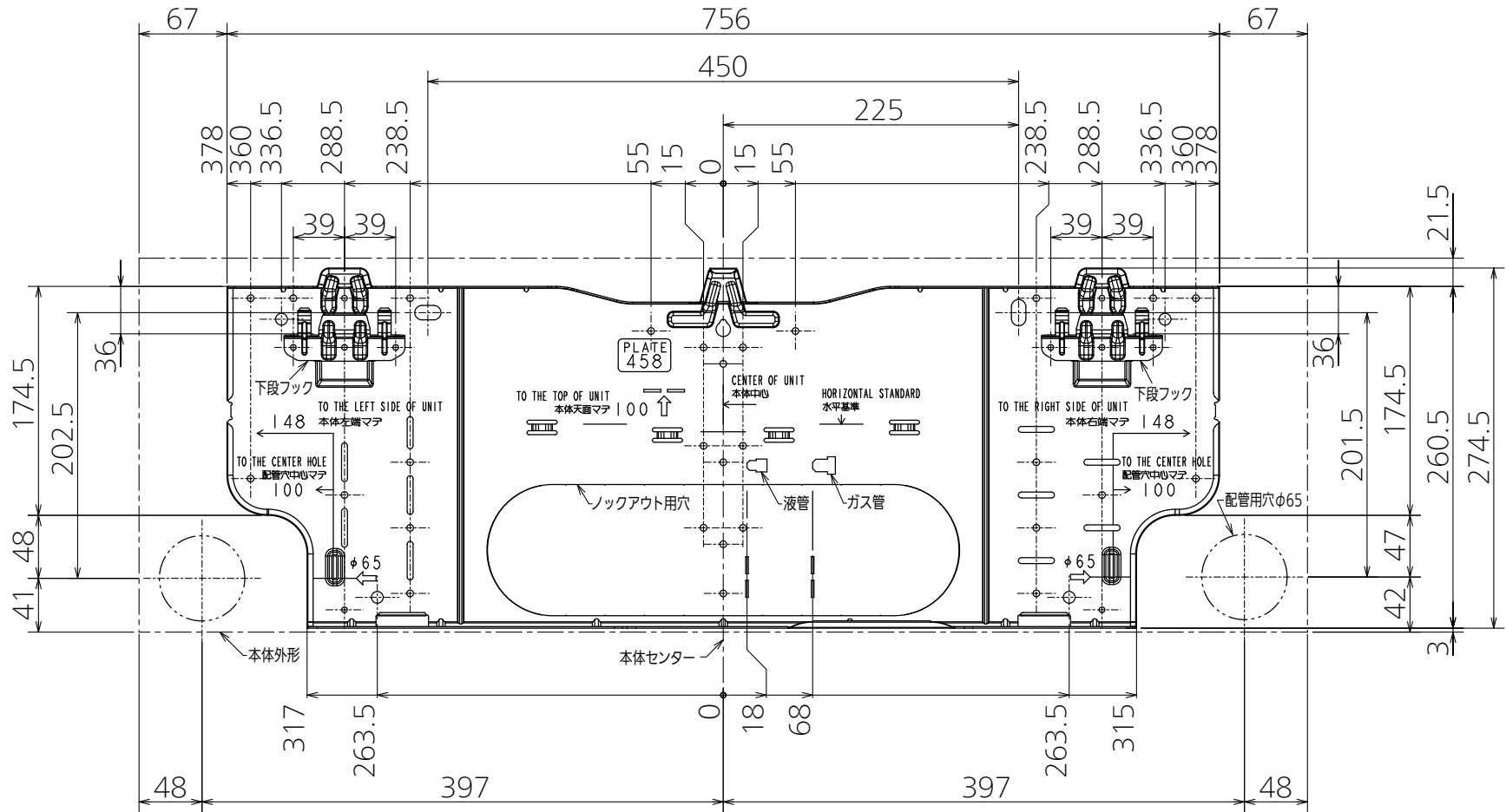


壁掛形ルームエアコン 据付板寸法図



※下段フックは、左、左後、左下配管時（スペーサー使用時）、天井と据付用板の隙間が140mm未満の場合に使用。

| | | | |
|----------|------|-----------|---|
| 単位 | スケール | 作成日 | 適用機種 |
| mm | NTS | 2021-9-17 | MSZ-FZV**22シリーズ MSZ-FZ**22シリーズ MSZ-VXV**22シリーズ MSZ-FD**22シリーズ |
| 三菱電機株式会社 | | | 図番 |
| | | | BACK_PLATE_458_22 |
| | | | 副番 |
| | | | 記号 |