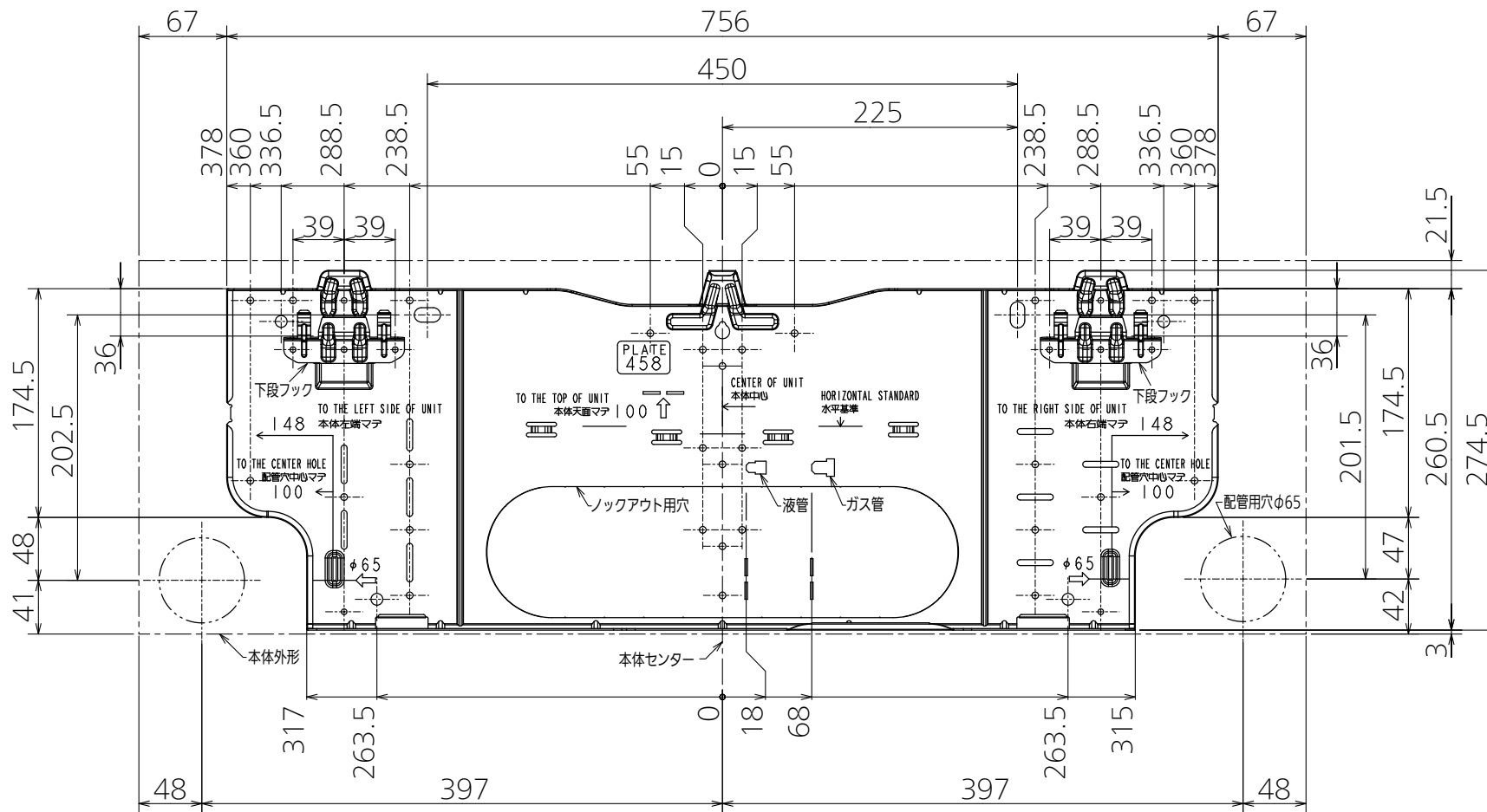


# 壁掛形ルームエアコン 据付板寸法図



※下段フックは、左、左後、左下配管時（スペーサー使用時）、天井と据付用板の隙間が140mm未満の場合に使用。

単位	スケール	作成日	適用機種 MSZ-VXV**23 シリーズ MSZ-FD**23 シリーズ			
mm	NTS	2022-8-10	図番	BACK_PLATE_458_23	副番	記号
三菱電機株式会社			図番	BACK_PLATE_458_23	副番	記号