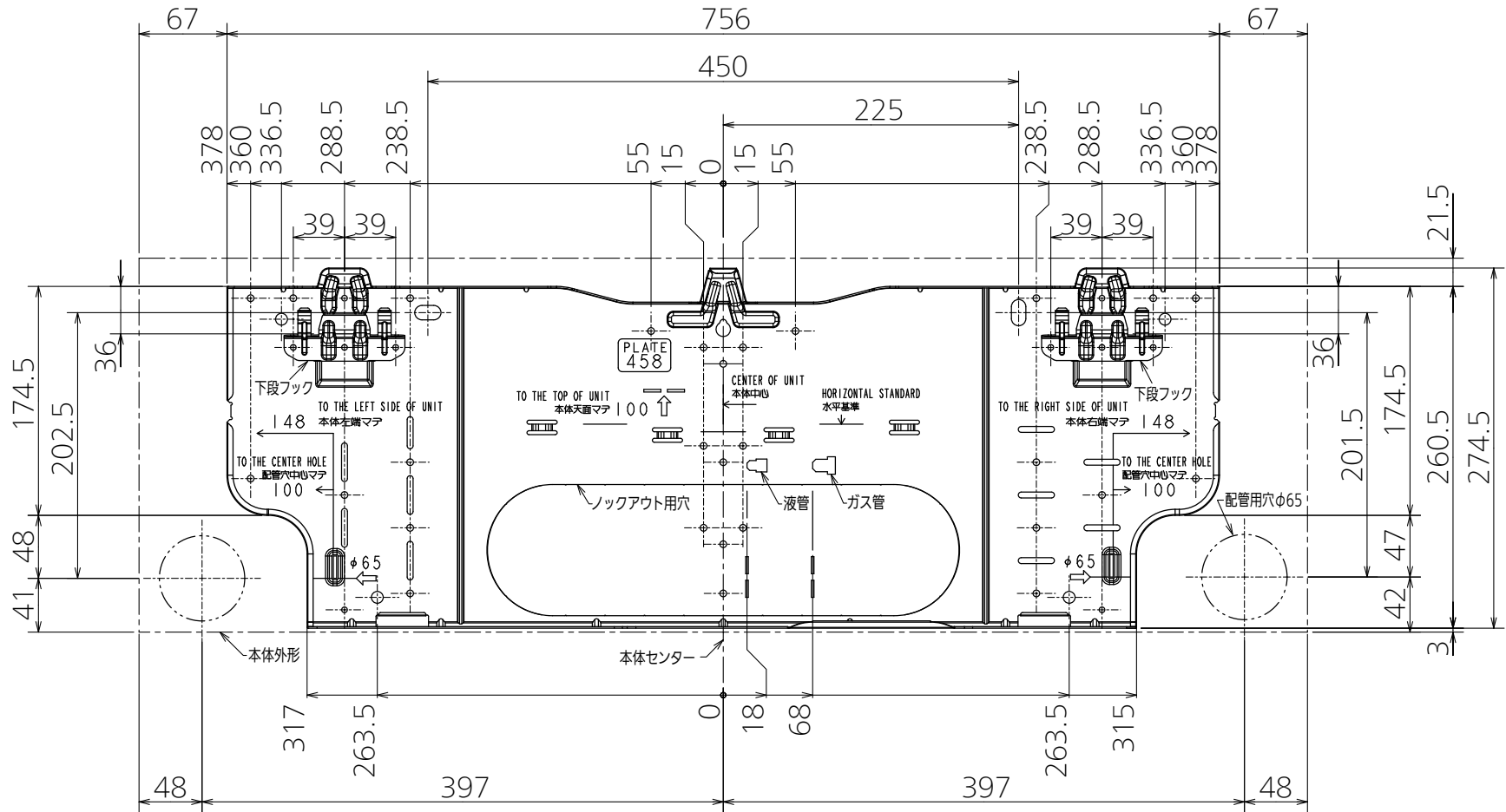


壁掛形ルームエアコン 据付板寸法図



※下段フックは、左、左後、左下配管時（スペーサー使用時）、天井と据付用板の隙間が140mm未満の場合に使用。

単位	スケール	作成日	適用機種
mm	NTS	2023-9-4	MSZ-FZV**24シリーズ MSZ-FZ**24シリーズ MSZ-VXV**24シリーズ MSZ-FD**24シリーズ
三菱電機株式会社			図番
			BACK_PLATE_458_24
			副番
			記号