

# MPUZ-P224, 280HA3 電気配線図

## 記号説明

記号	名称	記号	名称
TB1	端子台<電源R, S, T>	C.B.	制御基板
TB2	端子台<内外接続線 S1, S2, S3>	FUSE3	ヒューズ<6A>
MC	圧縮機用電動機	FUSE4	ヒューズ<6A>
MF	送風機用電動機<インナーサーモ付>	SW1	スイッチ<強制再起動, 異常履歴リセット, 冷媒アドレス>
21S4	電磁弁<四方弁>	SW4	スイッチ<試運転>
63H	圧力開閉器<高圧>	SW5	スイッチ<機能切替>
63L	圧力開閉器<低圧>	SW6	スイッチ<機能設定>
TH3	サーミスタ<室外液管温度>	SW7	スイッチ<機能設定>
TH4	サーミスタ<吐出温度>	SW8	スイッチ<機能設定>
TH6	サーミスタ<室外二相管温度>	SW9	スイッチ<機能設定>
TH7	サーミスタ<外気温度>	SW10	スイッチ<機種設定>
TH8	サーミスタ<放熱板温度>	SWP	スイッチ<ホンパダウン>
TH32	サーミスタ<室外液管温度>	CN31	コネクタ<応急運転>
LEV	電子膨張弁	LED1, LED2	発光ダイオード<運転点検表示>
DCL	リアクトル	CNS	コネクタ<室内機>
52C	52Cリレー	CNAC	コネクタ<AC電源>
RS	突入電流制限抵抗	CNDC	コネクタ<パワー基板接続<DC電源>>
CB	主コンデンサ	CN2	コネクタ<パワー基板接続<制御電源, 通信>>
FUSE1	ヒューズ<15A>	CN4	コネクタ<パワー基板接続<通信>>
FUSE2	ヒューズ<15A>	CN331	コネクタ<ファン基板接続<通信>>
P.B.	パワー基板	CN332	コネクタ<ファン基板接続<制御電源>>
SC-U	接続端子<U相>	CN52C	コネクタ<未使用>
SC-V	接続端子<V相>	TH3	コネクタ<サーミスタ>
SC-W	接続端子<W相>	TH4	コネクタ<サーミスタ>
SC-R	接続端子<R相>	TH7/6	コネクタ<サーミスタ>
SC-S	接続端子<S相>	TH32	コネクタ<サーミスタ>
SC-T	接続端子<T相>	21S4	コネクタ<電磁弁>
SC-P1	接続端子<52C接続>	SS	コネクタ<オプション接続>
SC-P2	接続端子<DCL接続>	52C	コネクタ<52Cリレー>
P	接続端子<CB(+)>接続	SV2	コネクタ<電磁弁>
N	接続端子<CB(-)>接続	63H	コネクタ<圧力開閉器>
CN1	コネクタ<ファン基板接続<DC電源>>	63L	コネクタ<圧力開閉器>
CN2	コネクタ<制御基板接続<制御電源, 通信>>	LEV-A	コネクタ<電子膨張弁>
CN3	コネクタ<サーミスタ>	CN51	コネクタ<外部信号出力>
CN4	コネクタ<制御基板接続<通信>>	CN3S	コネクタ<別売 スノーセンサー接続>
CNDC	コネクタ<制御基板接続<DC電源>>	CNM	コネクタ<A制御サービス点検キット>
IGBT	コンバータ, インバータ	CNMNT	コネクタ<別売 M-NETアダプタ基板接続<制御信号>>
C30~C32	主コンデンサ	CNMVNT	コネクタ<別売 M-NETアダプタ基板接続<制御電源>>
CT1~CT3	電流センサー	CNDM	コネクタ<オプション接続<接点入力>>
LED1	発光ダイオード<インバータ制御状態>	F.C.	ファン基板
N.F.	ノイズフィルター基板	CN2	コネクタ<制御基板接続<通信>>
RI	接続リード<R相>	CN4	コネクタ<MF>
SI	接続リード<S相>	CN5	コネクタ<パワー基板接続<DC電源>>
TI	接続リード<T相>	CN6	コネクタ<制御基板接続<制御電源>>
EI	接続端子<アース>	LED1	発光ダイオード<ファン制御状態>
RO	接続リード<R相>		
SO	接続リード<S相>		
TO	接続リード<T相>		
EO	サポート<アース>		
CNAC	コネクタ<制御基板接続<AC電源>>		

## 記号説明<M-NETアダプター>

記号	名称	記号	名称
TB7	端子台<M-NET接続線>	SW12	スイッチ<自己アドレス 10の位>
CN5	コネクタ<室外制御基板接続<制御信号>>	LED1	発光ダイオード<M-NET基板通電表示<5V>>
CND	コネクタ<室外制御基板接続<制御電源>>	LED2	発光ダイオード<室外ユニット接続表示>
CN2M	コネクタ<端子台TB7接続>	LED3	発光ダイオード<送信>
SW1	スイッチ<M-NET/基板間通信表示切替>	LED4	発光ダイオード<受信>
SW11	スイッチ<自己アドレス 1の位>	LED5	発光ダイオード<M-NET基板通電表示<12V>>

\* 1 機種設定

機種	SW6
P224	
P280	

## 運転点検表示

制御基板のLED1およびLED2により以下の運転、点検表示をします。  
LED1が点灯しない場合: 基板に電源が供給されていません。

	LED1(ミドリ)	LED2(アカ)	内 容	コ ー ド
電源投入時	電源有=点灯 電源無=消灯	点灯		->- (点滅)
通常時	電源有=点灯 電源無=消灯	運転=点灯 停止=消灯		C5, H7等 運転状態表示
異常時 (点滅します)	1回点滅	2回点滅	コネクタ(63H)オープン, コネクタ(63L)オープン コネクタ2本以上オープン	F3 F9
		2回点滅	1回点滅	内外接続線誤配線
	2回点滅		内外通信異常	E6~E9
	3回点滅		リモコン通信異常	E0, E3~E5
	4回点滅		組合せ異常, 未定義異常	EE, EF
	5回点滅		シリアル通信異常	Ed
	3回点滅	1回点滅	吐出温度異常, 低吐出スーパーヒート異常	U2, U7
		2回点滅	圧力異常(63H作動), 低圧異常(63L作動)	U1, UL
			圧縮機過電流遮断(過負荷, ロック)	U6, UF
		4回点滅	電流センサ異常(CT1, CT2)	UH
			圧縮機過電流遮断異常	UP
		5回点滅	吐出管/圧縮機サーミスタ(TH4)のオープン/ショート	U4
		6回点滅	室外サーミスタ(TH3/TH6/TH32)のオープン/ショート	U4
	7回点滅	放熱板温度異常 電圧異常, T相欠相, 電流センサ異常(CT3)	U5 U9	

## サービス時のお願い

- 警告 元電源をOFFにした時, 主コンデンサに充電されている電圧(280V)は, 約2分程度で20Vまで低下します。(入力電圧200V) 取り扱い時には, 室外基板上のLED1(ミドリ)が消灯したことを確認したのち, 1分以上の時間を置いてください。
- 室外基板不良以外の可能性がありますので, サービスマニュアルに従った確認・処置を行い, 見込み交換は絶対に行わないでください。

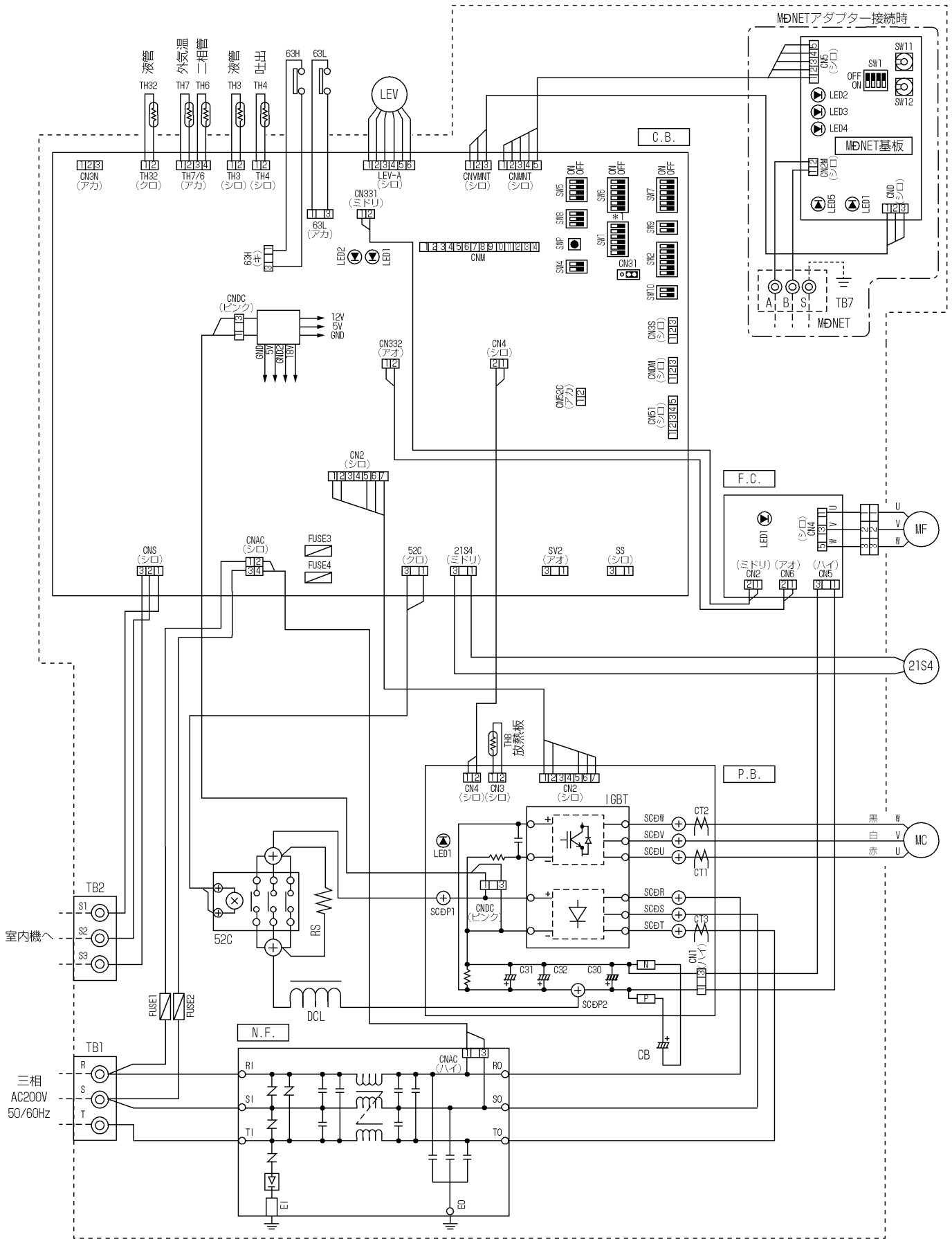
RG79N778

図番

MPUZP224HA3-DE1

副番

# MPUZ-P224,280HA3 電気配線図



RG79N778