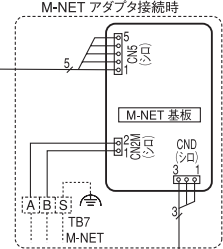
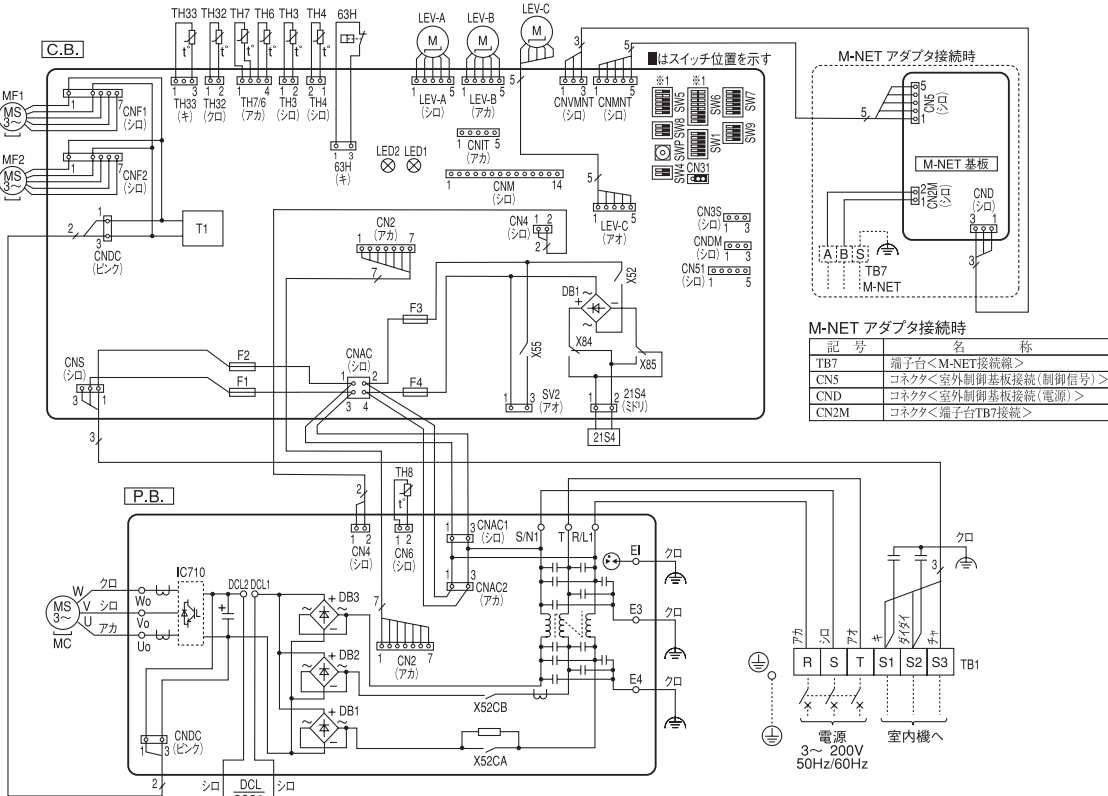


PUZ-HRMP80,112,140,160KA3 電気配線図

記号説明

記号	名称	記号	名称	記号	名称
TB1	端子台<電源,内外接続線>	LEV-A,LEV-R,LEV-C	電子膨張弁	SW9	スイッチ<機能切換>
MC	圧縮機用電動機	DCL	リアクトル	SWP	スイッチ<ボンプダウン>
MF1, MF2	送風機用電動機	P.B.	パワー基板	CN31	コネクタ<応急運転>
21S4	四方弁<タッチ式>	C.B.	制御基板	CNM	コネクタ<A制御サービスポイント>
63H	高圧圧力開閉器	F1, F2	ヒューズ<10A>	CNMNT	コネクタ<別売M-NETアダプタ基板接続(制御信号)>
TH3	サーミスタ<室外液管温度>	F3, F4	ヒューズ<6.3A>	CNMVNT	コネクタ<別売M-NETアダプタ基板接続(電源)>
TH4	サーミスタ<吐出温度>	SW1	スイッチ<強制霜取り,異常履歴リセット,冷蔵アドレス>	CN3S	コネクタ<オプション接続(接点入力)>
TH6	サーミスタ<室外二相管温度>	SW4	スイッチ<試運転>	CNDM	コネクタ<オプション接続(接点出力)>
TH7	サーミスタ<外気温度>	SW5	スイッチ<機種設定,機能切換> ※1	CN51	コネクタ<オプション接続(信号出力)>
TH8	サーミスタ<放熱板温度>	SW6	スイッチ<機種設定,機能切換> ※1	CNT	コネクタ<オプション接続>
TH32	サーミスタ<吸入管温度>	SW7	スイッチ<機能切換>	SV2	コネクタ<オプション接続(ベースヒータ)>
TH33	サーミスタ<圧縮機シェル温度>	SW8	スイッチ<機能切換>		



M-NET アダプタ接続時

記号	名称
TB7	端子台<M-NET接続線>
CN5	コネクタ<室外制御基板接続(制御信号)>
CND	コネクタ<室外制御基板接続(電源)>
CN2M	コネクタ<端子台TB7接続>

運転点検表示 制御基板のLED1およびLED2により以下の運転、点検表示をします。
LED1が点灯しない場合、基板に電源が供給されていません。

	LED1(シド)	LED2(アカ)	内 容	コ ー ド
電源投入時	電源有=点灯 電源無=消灯	点灯		— (点滅)
通常時	電源有=点灯 電源無=消灯	運転=点灯 停止=消灯		C4, H6など 運転状態表示
異常時 (点滅します)	1回点滅	2回点滅	コネクタ(63H)オープン	F5
	1回点滅	2回点滅	室内接続台数オーバー,内外接続線誤配線	EA, Eb, EC
	2回点滅	1回点滅	内外通信異常	E6~E9
	2回点滅	2回点滅	リモコン通信異常	E0, E3~E5
	3回点滅	4回点滅	組合せ異常,未定義異常	EE, EF
	4回点滅	5回点滅	シリアル通信異常	Ed
	1回点滅	2回点滅	冷媒不足異常/吐出温度異常/圧縮機シェル温度異常,低吐出スーパヒート異常	U2, U7
	2回点滅	3回点滅	高圧圧力異常,低圧圧力異常	U1, UL
	3回点滅	4回点滅	室外ファンモータ回転数異常,冷房過昇保護	U8, Ud
	4回点滅	5回点滅	パワーモジュール異常,圧縮機過電流遮断(過負荷,ロック)	U6, UF
5回点滅	6回点滅	電流センサ異常	UH	
6回点滅	7回点滅	圧縮機過電流遮断異常	UP	
		サーミスタ<吐出温度>/サーミスタ<圧縮機シェル温度>(TH4/TH33)のオープン/ショート	U3	
		サーミスタ<室外液管温度>/サーミスタ<室外二相管温度>/サーミスタ<外気温度>/サーミスタ<放熱板温度>/サーミスタ<吸入管温度>(TH3/TH6/TH7/TH8/TH32)のオープン/ショート	U4	
		放熱板温度異常	U5	
		電圧異常,T相欠相,電流センサ異常	U9	

※1 機種設定

■はスイッチ位置を示す

機種	SW6-4, 5, 6, 7, 8	SW5-5
HRMP80	ON OFF 1 2 3 4 5 6 7 8	ON OFF 1 2 3 4 5 6
HRMP112	ON OFF 1 2 3 4 5 6 7 8	
HRMP140	ON OFF 1 2 3 4 5 6 7 8	
HRMP160	ON OFF 1 2 3 4 5 6 7 8	