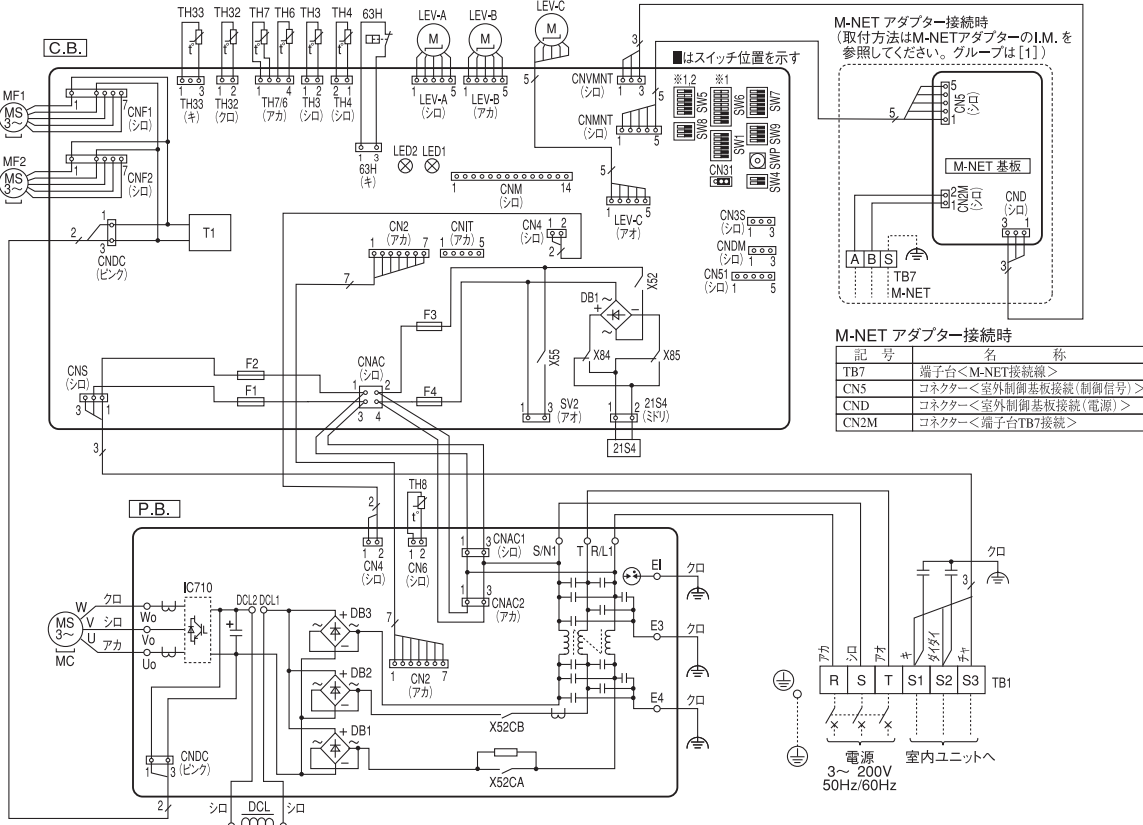


PUZ-HRMP80,112,140,160KA6 電気配線図

記号説明

| 記号 | 名称 | 記号 | 名称 | 記号 | 名称 |
|----------|------------------|---------------------|-------------------------------|--------|-------------------------------|
| TB1 | 端子台<電源、内外接続線> | LEV-A, LEV-B, LEV-C | 電子膨張弁 | SW8 | スイッチ<機能切換> |
| MC | 圧縮機用電動機 | DCL | リアクトル | SW9 | スイッチ<機能切換> |
| MF1, MF2 | 送風機用電動機 | P.B. | パワー基板 | SWP | スイッチ<ボンプダウン> |
| 21S4 | 四方弁<ラッチ式> | C.B. | 制御基板 | CN31 | コネクター<応急運転> |
| 63H | 高圧圧力開閉器 | F1, F2 | ヒューズ<10A> | CNM | コネクター<A制御サービス点検キット> |
| TH3 | サーミスター<室外液管温度> | F3, F4 | ヒューズ<6.3A> | CNMNT | コネクター<別売M-NETアダプター基板接続(制御信号)> |
| TH4 | サーミスター<吐出温度> | SW1 | スイッチ<強制霜取り, 異常履歴リセット, 冷蔵アドレス> | CNMVMT | コネクター<別売M-NETアダプター基板接続(電源)> |
| TH6 | サーミスター<室外二相管温度> | SW4 | スイッチ<試運転> | CN3S | コネクター<オプション接続(接点入力)> |
| TH7 | サーミスター<外気温度> | SW5 | スイッチ<機種設定, 機能切換> ※1 | CNDM | コネクター<オプション接続(接点入力)> |
| TH8 | サーミスター<放熱板温度> | SW6 | スイッチ<機種設定, 機能切換> ※1 | CN51 | コネクター<オプション接続(信号出力)> |
| TH32 | サーミスター<吸入管温度> | SW7 | スイッチ<機能切換> | CNIT | コネクター<オプション接続> |
| TH33 | サーミスター<圧縮機シェル温度> | | | SV2 | コネクター<オプション接続(ベースヒーター)> |



運転点検表示 制御基板のLED1及びLED2により以下の運転、点検表示をします。
LED1が点灯しない場合:基板に電源が供給されていません。

| 電源投入時 | LED1 (ミドリ) | LED2 (アカ) | 内容 | コード | |
|----------------|------------------|---------------------------------|-------------------------------------------|---------------------------------|----------|
| 電源投入時 | 電源有=点灯 電源無=消灯 | 点灯 | | → (点滅) | |
| 通常時 | 電源有=点灯 電源無=消灯 | 運転=点灯 停止=消灯 | | C4, H6など 運転状態表示 | |
| 異常時 (点滅します) | 1回点滅 | 2回点滅 | コネクター (63H) オープン | F5 | |
| | 2回点滅 | 1回点滅 | 室内接続台数オーバー, 内外接続線誤配線 | EA, Eb, EC | |
| | | 2回点滅 | 内外通信異常 | E6~E9 | |
| | | 3回点滅 | リモコン通信異常 | E0, E3~E5 | |
| | | 4回点滅 | 組合せ異常, 未定義異常 | EE, EF | |
| | | 5回点滅 | シリアル通信異常 | Ed | |
| | 3回点滅 | 1回点滅 | 冷蔵不足異常/吐出温度異常/圧縮機シェル温度異常, 低吐出スーパヒート異常 | U2, U7 | |
| | | 2回点滅 | 高圧圧力異常, 低圧圧力異常 | U1, UL | |
| | | 3回点滅 | 室外ファンモーター回転数異常, 冷房過昇保護 | U8, Ud | |
| | | 4回点滅 | | パワーモジュール異常, 圧縮機過電流遮断 (過負荷, ロック) | U6, UF |
| | | | | 電流センサー異常 圧縮機過電流遮断異常 | UH UP |
| | | 5回点滅 | 吐出管/圧縮機シェルサーミスター (TH4/TH33) のオープンショート | U3 | |
| | | 6回点滅 | 室外サーミスター (TH3/TH6/TH7/TH8/TH32) のオープンショート | U4 | |
| | 7回点滅 | 放熱板温度異常 電圧異常, T相欠相, 電流センサー異常 | U5 U9 | | |

※1 機種設定
■はスイッチ位置を示す

| 機種 | SW6-4, 5, 6, 7, 8 | SW5-5 |
|---------|------------------------|--------------------|
| HRMP80 | ON OFF 1 2 3 4 5 6 7 8 | ON OFF 1 2 3 4 5 6 |
| HRMP112 | ON OFF 1 2 3 4 5 6 7 8 | |
| HRMP140 | ON OFF 1 2 3 4 5 6 7 8 | |
| HRMP160 | ON OFF 1 2 3 4 5 6 7 8 | |

※2 低騒音化ボード/セット設定
■はスイッチ位置を示す

| オプション接続時 | SW5-6 |
|----------|-------------|
| ON OFF | 1 2 3 4 5 6 |