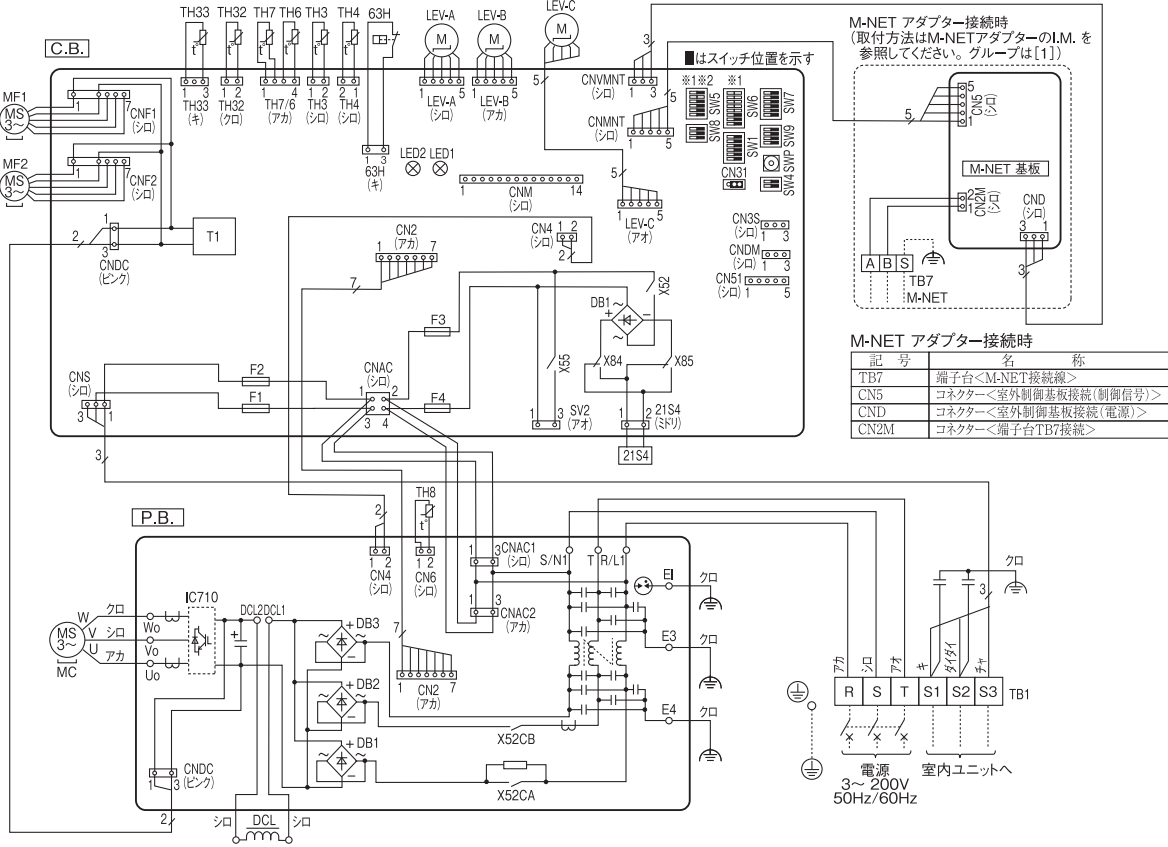


PUZ-HRMP80,112,140,160KA7 電気配線図

記号説明

記号	名称	記号	名称	記号	名称
TB1	端子台<電源、内外接続線>	LEV-A, LEV-B, LEV-C	電子膨張弁	SW8	スイッチ<機能切換>
MC	圧縮機用電動機	DCL	リアクトル	SW9	スイッチ<機能切換>
MF1, MF2	送風機用電動機	P.B.	パワー基板	SWP	スイッチ<ポンプダウン>
21S4	四方弁<ラッチ式>	C.B.	制御基板	CN31	コネクター<応急運転>
63H	高圧力開閉器	F1, F2	ヒューズ<10A>	CNM	コネクター<A制御サービス点検キット>
TH3	サーミスター<室外液管温度>	F3, F4	ヒューズ<6.3A>	CNMNT	コネクター<別売M-NETアダプター基板接続(制御信号)>
TH4	サーミスター<吐出温度>	SW1	スイッチ<強制霜取り, 異常履歴リセット, 冷媒アドレス>	CNVMNT	コネクター<別売M-NETアダプター基板接続(電源)>
TH6	サーミスター<室外二相管温度>	SW4	スイッチ<試運転>	CN3S	コネクター<オプション接続(接点入力)>
TH7	サーミスター<外気温度>	SW5	スイッチ<機種設定, 機能切換> ※1	CNDM	コネクター<オプション接続(接点入力)>
TH8	サーミスター<放熱板温度>	SW6	スイッチ<機種設定, 機能切換> ※2	CN51	コネクター<オプション接続(信号出力)>
TH32	サーミスター<吸入管温度>	SW7	スイッチ<機能切換>	SV2	コネクター<オプション接続(ベースヒーター)>
TH33	サーミスター<圧縮機シェル温度>				



運転点検表示 制御基板のLED1及びLED2により以下の運転、点検表示をします。
LED1が点灯しない場合:基板に電源が供給されていません。

電源投入時	LED1(赤)	LED2(アカ)	内容	コード
電源投入時	電源有=点灯 電源無=消灯	点灯		->- (点滅)
通常時	電源有=点灯 電源無=消灯	運転=点灯 停止=消灯		C4, H6など 運転状態表示 F5
異常時 (点滅します)	1回点滅	2回点滅	コネクター(63H)オープン	E.A, E.b, E.C
		1回点滅	室内接続台数オーバー, 内外接続線誤配線	E6~E9
	2回点滅	2回点滅	内外通信異常	E0, E3~E5
		3回点滅	リモコン通信異常	E.E, E.F
	5回点滅	4回点滅	組合せ異常, 未定義異常	E.d
		5回点滅	シリアル通信異常	U2, U7
	3回点滅	1回点滅	冷媒不足異常/吐出温度異常/圧縮機シェル温度異常, 低吐出スーパージット異常	U1, U.L
		2回点滅	高圧力異常, 低圧力異常	U8, U.d
		3回点滅	室外ファンモーター回転数異常, 冷房過昇保護	U6, U.F
		4回点滅	パワーモジュール異常, 圧縮機過電流遮断(過負荷, ロック)	U.H
7回点滅		電流センサー異常	U.P	
7回点滅	4回点滅	圧縮機過電流遮断異常	U3	
	5回点滅	吐出管/圧縮機シェルサーミスター(TH4/TH33)のオープン/ショート	U4	
	6回点滅	室外サーミスター(TH3/TH6/TH7/TH8/TH32)のオープン/ショート	U5	
7回点滅	放熱板温度異常	U9		
7回点滅	電圧異常, T相欠相, 電流センサー異常			

※1 機種設定
■はスイッチ位置を示す

機種	SW6-4, 5, 6, 7, 8	SW5-5
HRMP80	ON OFF 1 2 3 4 5 6 7 8	
HRMP112	ON OFF 1 2 3 4 5 6 7 8	
HRMP140	ON OFF 1 2 3 4 5 6 7 8	
HRMP160	ON OFF 1 2 3 4 5 6 7 8	

※2 低騒音化ボード/セット設定
■はスイッチ位置を示す

オプション接続時	SW5-6
ON OFF	1 2 3 4 5 6