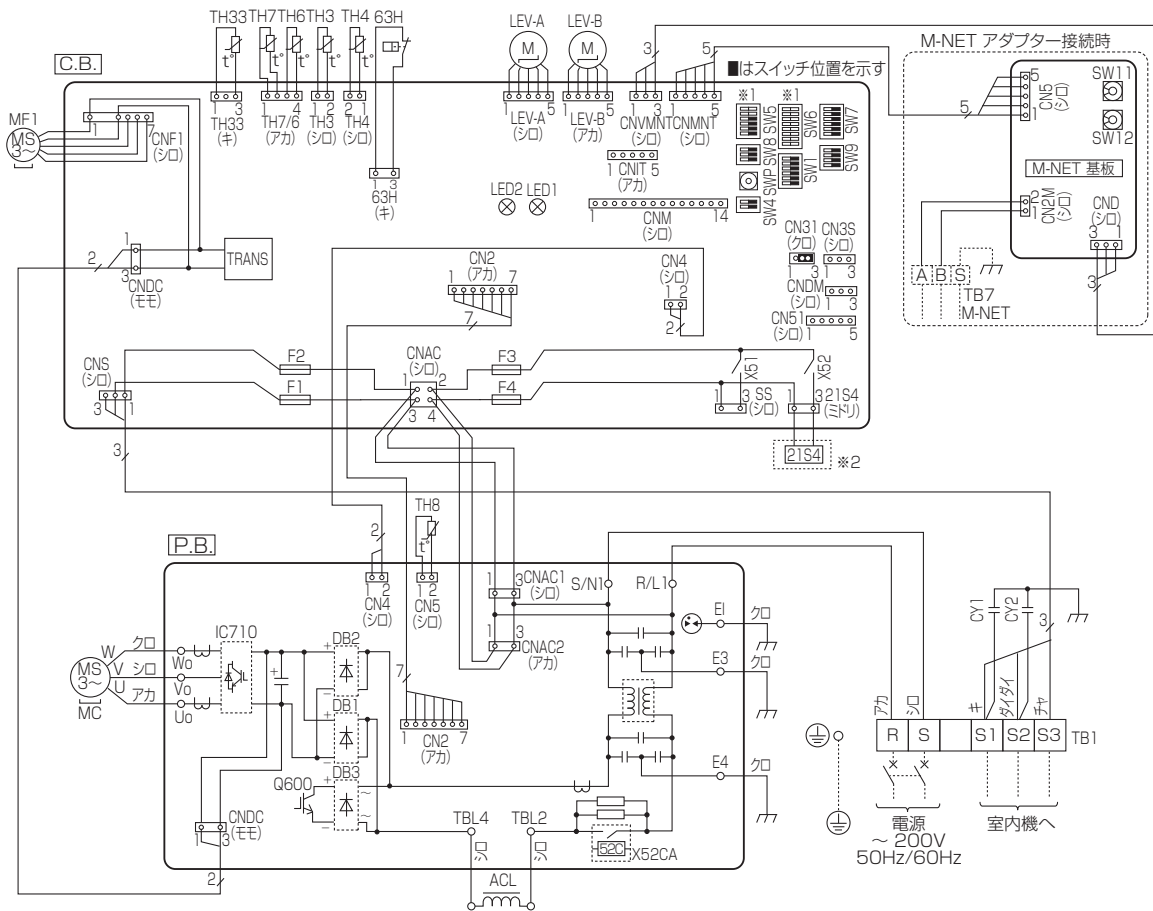


PUZ-ZRMP80SHA / PUZ-ERP80SHA14 / PU-CRP80SHA14 電気配線図

記号説明

記号	名称	記号	名称	記号	名称
TB1	端子台<電源、内外接続線>	Uo	接続端子<U相>	SW7	スイッチ<機能切換>
MC	圧縮機用電動機	Vo	接続端子<V相>	SW8	スイッチ<機能切換>
MF1	送風機用電動機	Wo	接続端子<W相>	SW9	スイッチ<機能切換>
21S4	四方弁	E1,E3,E4	接続リード<アース>	SWP	スイッチ<ポンプダウン>
63H	高圧圧力開閉器	DB1,DB2,DB3	タイオードブリッジ	CN31	コネクタ<応急運転>
TH3	サーミスタ<室外液管温度>	IC710	インバータモジュール	TRANS	制御電源トランス
TH4	サーミスタ<吐出温度>	Q600	IGBT	LED1,LED2	発光ダイオード<運転点検表示>
TH6	サーミスタ<室外二相管温度>	TBL2,TBL4	接続端子<リアクトル>	CNM	コネクタ<A 制御サービス点検キット>
TH7	サーミスタ<外気温度>	X52CA	52C リレー	CNMNT	コネクタ<別売 M-NET アダプタ基板接続(制御信号)>
TH8	サーミスタ<放熱板温度>	C.B.	制御基板	CNMVMT	コネクタ<別売 M-NET アダプタ基板接続(電源)>
TH33	サーミスタ<圧縮機シエル温度>	F1, F2	ヒューズ<10A>	CNDM	コネクタ<オプション接続(接点入力)>
LEV-A,LEV-B	電子膨張弁	F3, F4	ヒューズ<6.3A>	CN3S	コネクタ<オプション接続(接点入力)>
ACL	リアクトル	SW1	スイッチ<強制運転、異常履歴リセット、冷房アドレス>	CN51	コネクタ<オプション接続(信号出力)>
P.B.	パワー基板	SW4	スイッチ<試運転>	CNIT	コネクタ<オプション接続>
R/L1	接続端子<R相>	SW5	スイッチ<機能切換> ※1	SS	コネクタ<オプション接続>
S/N1	接続端子<S相>	SW6	スイッチ<機種設定> ※1	X51,X52	リレー



運転点検表示 制御基板のLED1およびLED2により以下の運転、点検表示をします。
LED1が点灯しない場合：基板に電源が供給されていません。

電源投入時	LED1(ミドリ)	LED2(アカ)	内容	コード	
電源投入時	電源有=点灯 電源無=消灯	点灯			
通常時	電源有=点灯 電源無=消灯	運転=点灯 停止=消灯		←(点滅) C5, H7等 運転状態表示	
異常時 (点滅します)	2回点滅	1回点滅	内外接続線誤配線	EA, Eb, EC	
		2回点滅	内外通信異常	E6~E9	
		3回点滅	リモコン通信異常	E0, E3~E5	
		4回点滅	組合せ異常、未定義異常	EE, EF	
		5回点滅	シリアル通信異常	Ed	
		3回点滅	1回点滅	吐出/圧縮機シエル温度異常	U2, U7
			2回点滅	高圧圧力異常、低圧圧力異常	U1, UJL
	3回点滅		室外ファンモータ回転数異常、冷房過昇保護	U8, Ud	
	4回点滅		圧縮機過電流遮断(過負荷、ロック)	U6, UF	
			電流センサ異常(P.B.)	UH	
			圧縮機過電流遮断異常	UP	
	5回点滅		吐出管/圧縮機シエルサーミスタ(TH4/TH33)のオープン/ショート	U3	
	6回点滅	室外サーミスタ(TH3/TH6/TH7/TH8)のオープン/ショート	U4		
	7回点滅	放熱板温度異常	U5		
	電圧異常、電流センサ異常	U9			

※1 機種設定
■はスイッチ位置を示す

機種	SW6	SW5-5.6
ZRMP80S	ON OFF	ON OFF
ERP80S	ON OFF	ON OFF
CRP80S	ON OFF	ON OFF

※2 PU形は21S4無し