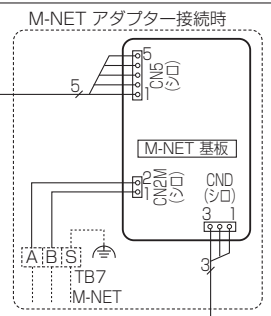
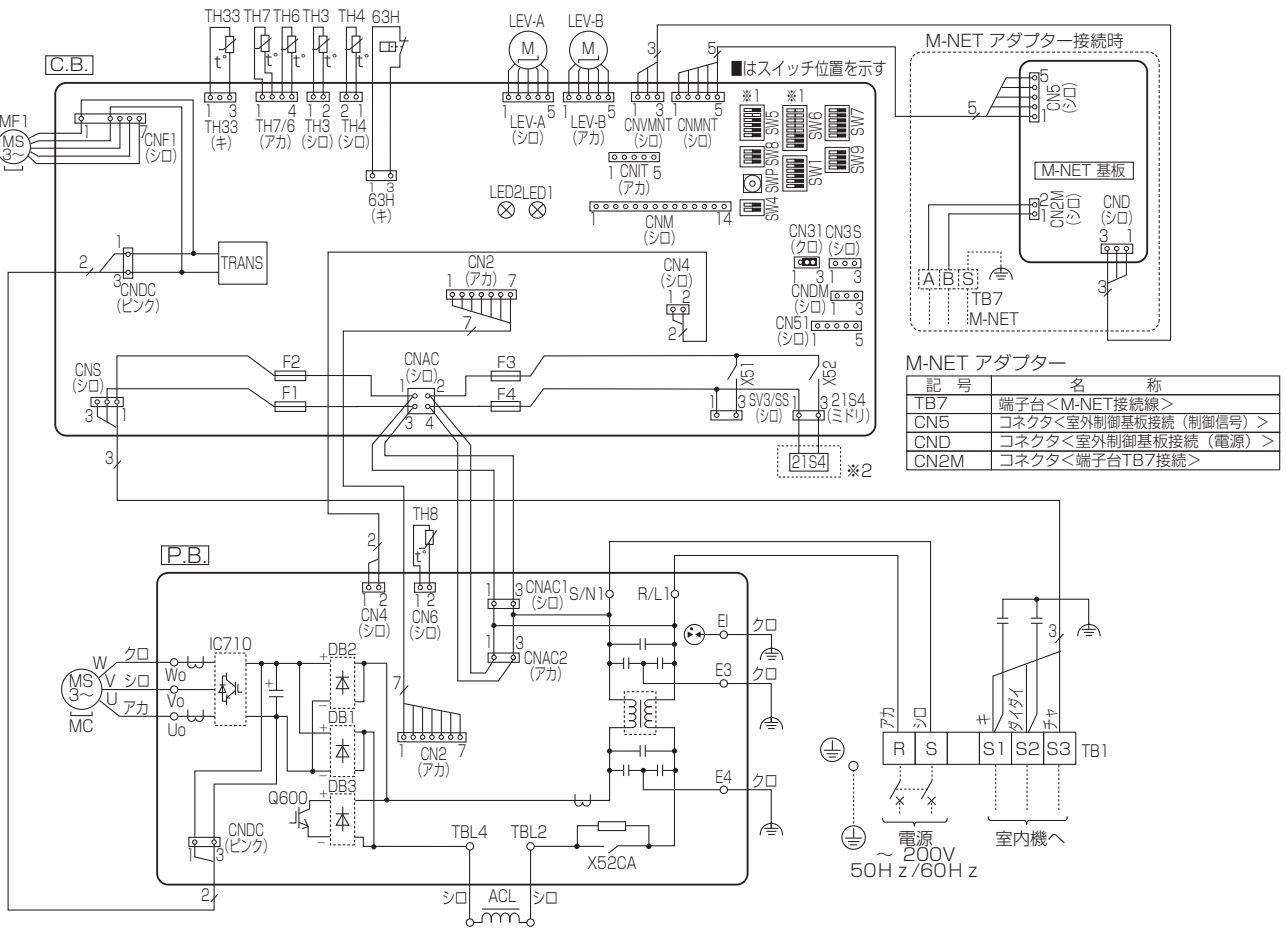


PUZ-ZRMP80SHA4 PUZ-ERMP80SHA4 電気配線図 PU-CRMP80SHA4

記号説明

記号	名称	記号	名称	記号	名称
TB1	端子台<電源、内外接続線>	ACL	リアクトル	SWP	スイッチ<ボンパダウン>
MC	圧縮機用電動機	P.B.	パワー基板	CN31	コネクタ<応急運転>
MF1	送風機用電動機	C.B.	制御基板	CNM	コネクタ<A制御サービス点検キット>
21S4	四方弁※2	F1, F2	ヒューズ<10A>	CNMNT	コネクタ<別売M-NETアダプタ基板接続(制御信号)>
63H	高圧圧力開閉器	F3, F4	ヒューズ<6.3A>	CNMVNT	コネクタ<別売M-NETアダプタ基板接続(電源)>
TH3	サーミスタ<室外液管温度>	SW1	スイッチ<強制開閉,異常履歴リセット,冷媒アドレス>	CNDM	コネクタ<オプション接続(接点入力)>
TH4	サーミスタ<吐出温度>	SW4	スイッチ<試運転>	CN3S	コネクタ<オプション接続(接点入力)>
TH6	サーミスタ<室外二相管温度>	SW5	スイッチ<機能切換,機種設定>※1	CN51	コネクタ<オプション接続(信号出力)>
TH7	サーミスタ<外気温度>	SW6	スイッチ<機能切換,機種設定>※1	CNIT	コネクタ<オプション接続>
TH8	サーミスタ<放熱板温度>	SW7	スイッチ<機能切換>	SV3/SS	コネクタ<オプション接続>
TH33	サーミスタ<圧縮機シエル温度>	SW8	スイッチ<機能切換>		
LEV-A, LEV-B	電子膨張弁	SW9	スイッチ<機能切換>		



M-NET アダプター

記号	名称
TB7	端子台<M-NET接続線>
CN5	コネクタ<室外制御基板接続(制御信号)>
CND	コネクタ<室外制御基板接続(電源)>
CN2M	コネクタ<端子台TB7接続>

運転点検表示 制御基板のLED1およびLED2により以下の運転、点検表示をします。
LED1が点灯しない場合：基板に電源が供給されていません。

	LED1 (ミドリ)	LED2 (アカ)	内容	コード
電源投入時	電源有=点灯 電源無=消灯	点灯		->- (点滅)
通常時	電源有=点灯 電源無=消灯	運転=点灯 停止=消灯		C4, H6等 運転状態表示
異常時 (点滅します)	1回点滅	2回点滅	コネクタ (63H) オープン	F5
		1回点滅	室内接続台数オーバー, 内外接続線誤配線	EA, Eb, EC
	2回点滅	1回点滅	内外通信異常	E6, E7, E8, E9
		2回点滅	リモコン通信異常	E0, E3, E4, E5
	3回点滅	1回点滅	組合せ異常, 未定義異常	EE, EF
		2回点滅	シリアル通信異常	Ed
	3回点滅	1回点滅	吐出/圧縮機シエル温度異常, 低吐出スーパーヒート異常	U2, U7
		2回点滅	高圧圧力異常, 低圧圧力異常	U1, UL
		3回点滅	室外ファンモータ回転数異常, 冷房過昇保護	U8, Ud
		4回点滅	パワーモジュール異常, 圧縮機過電流遮断 (過負荷, ロック) 電流センサ異常 (P.B.) 圧縮機過電流遮断異常	U6, UF UH UP
	5回点滅	1回点滅	吐出管/圧縮機シエルサーミスタ (TH4/TH33) のオープン/ショート	U3
		2回点滅	室外サーミスタ (TH3/TH6/TH7/TH8) のオープン/ショート	U4
	6回点滅	1回点滅	放熱板温度異常	U5
		2回点滅	電圧異常, 電流センサ異常	U9

※1 機種設定

■はスイッチ位置を示す

機種	SW6-4, 5, 6, 7, 8	SW5-5
ZRMP80S	ON OFF 1 2 3 4 5 6 7 8	ON OFF 1 2 3 4 5 6
ERMP80S	ON OFF 1 2 3 4 5 6 7 8	ON OFF 1 2 3 4 5 6
CRMP80S	ON OFF 1 2 3 4 5 6 7 8	ON OFF 1 2 3 4 5 6

※2 PU形は21S4無し