

MITSUBISHI

三菱電機エアコン別売部品 パワー脱臭フィルター取付説明書 PAC-KC03PCF

WT04991X01

△注意 適用機種を必ず確認し、誤使用のないようにお願いします。

安全のために必ず守ること

- ご使用前に、この「安全のために必ず守ること」をよくお読みのうえ据付けてください。
- ここに示した注意事項は、安全に関する重大な内容を記載していますので、必ず守ってください。

警告	誤った取扱いをしたときに、死亡や重傷等の重大な結果に結び付く可能性が大きいもの。
注意	誤った取扱いをしたときに、状況によっては重大な結果に結び付く可能性があるもの。

- ・お読みになったあとは、お使いになる方に必ず本書をお渡しください。
- ・お使いになる方は、いつでも見られる所に大切に保管し、移設・修理の時は、工事をされる方にお渡しください。
- また、お使いになる方が変わる場合は、新しくお使いになる方にお渡しください。

警告

据付けは、販売店又は専門業者に依頼してください。

- ご自分で据付け工事をされ不備があると、水漏れや感電、火災等の原因になります。

据付工事は、この取付説明書に従って確実に行ってください。

- 据付けに不備があると、水漏れや感電、火災等の原因になります。

配線は、所定のケーブルを使用して確実に接続し、端子接続部にケーブルの外力が伝わらないように確実に固定してください。

- 接続や固定が不完全な場合は、発熱・火災等の原因になります。

電気工事は、電気工事士の資格のある方が、「電気設備に関する技術基準」、「内線規程」および据付説明書に従って施工し、必ず専用回路を使用してください。

- 電気回路容量不足や施工不備があると、感電や火災の原因になります。

加湿器等の別売品は必ず、当社指定の製品を使用してください。

- また、取付けは専門の業者に依頼してください。ご自分で取付けされ、不備があると、水漏れや感電、火災等の原因になります。

改修は絶対にしないでください。また、修理は、お買い上げの販売店にご相談ください。

- 修理に不備があると、水漏れや感電、火災等の原因になります。

据付けをする前に

注意

食品・動植物・精密機器・美術品の保存等特殊用途には使用しないでください。

- 食品の品質低下等の原因になります。

特殊環境には、使用しないでください。

- 油・蒸気・硫化ガスなどの多い場所で使用しますと性能を著しく低下させたり、部品が破損することがあります。

病院、通信事業所などに据付けされる場合は、ノイズに対する備えを十分に行って施工してください。

- インバーター機器、自家発電機、高周波医療機器、無線通信機器の影響によるエアコンの誤動作や故障の原因になったり、エアコン側から医療機器あるいは通信機器へ影響を与え人体の医療行為を妨げたり、映像放送の乱れや雑音などの弊害の原因になります。

濡れて困るものの上にユニットを据付けしないでください。

- 湿度が80%を超える場合やドレン出口が詰まっている場合は、室内ユニットからも露が落ちる場合もあります。また、暖房時には室外ユニットよりドレンが垂れますので必要に応じ室外ユニットも集中排水工事をしてください。

据付け (移設) ・電気工事をする前に

注意

電気配線は張力がかけられないように配線工事をしてください。

- 断線したり、発熱や火災の原因になります。

梱包材の処理は確実に行ってください。

製品の運搬には、十分注意してください。

- 20kg以上の製品の運搬は、1人でしないでください。
- 製品によってはPPバンドによる梱包を行っていますが、危険ですので運搬の手段に使用しないでください。
- 熱交換器フィン表面で切傷する場合がありますので、素手で触れないように注意してください。
- 包装用のポリフクロで子供が遊ばないように、破いてから破棄してください。窒息事故等の原因になります。

試運転をする前に

警告

濡れた手でスイッチを操作しないでください。

●感電の原因になります。

パネルやガードを外したまま運転しないでください。

●機器や回転物、高温部、高電圧に触れると巻込まれたり、火傷や感電によりケガの原因になります。

エアフィルターを外したまま運転しないでください。

●内部にゴミが詰まり、故障の原因になります。

運転停止後、すぐに電源を切らないでください。

●必ず5分以上待ってください。水漏れや故障の原因になります。

- ケガのおそれがありますので製品内の金属部エッジ等に素手で触れないようにしてください。
- 取付けは下記に記載しています取付要領に従って確実に行ってください。

1. 取付け上のお願い

(1) 適用機種
適用機種を確認し、誤使用のないようにお願いします。

(2) 制約事項
 ・パワー脱臭フィルターを組込む場合は、パワー脱臭フィルターボックスが必要です。
 ・室内ユニット1台に対して、本別売部品が2個必要です。
 ・高性能フィルターとの併用はできません。

2. 構成部品

本別売部品には本取付説明書以外に右記部品が付属されておりますので取付け前に確認してください。

品名	個数
パワー脱臭フィルター	3

3. パワー脱臭フィルター（以下 脱臭フィルター）取付け

(1) 脱臭フィルター取付け

①脱臭フィルターをパワー脱臭フィルターボックス（以下 フィルターボックス）に図1、図2のように取付けます。

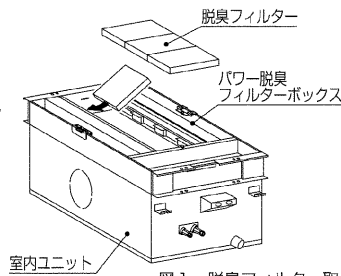


図1. 脱臭フィルター取付け図

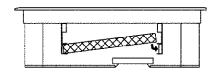


図2. 脱臭フィルター取付け図（断面）

4. 脱臭フィルターのメンテナンス要領

(1) ロングライフフィルターの取外し

①フィルターボックスよりロングライフフィルターを取外します。（図3）
 ②化粧ネジをゆるめレールを取外します。（図4）

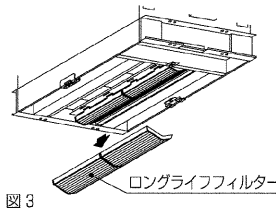


図3

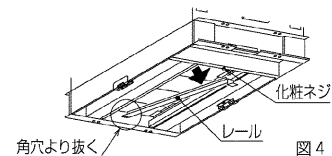


図4

(2) 脱臭フィルターの取外し

①脱臭フィルターを図5に示すように板金に切欠き無しの方に押し込み図6のように取外します。
 ※脱臭フィルターの寿命は約5000時間、ロングライフフィルターの寿命は約2500時間です。

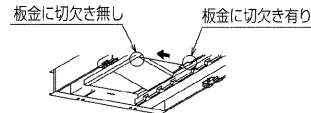


図5

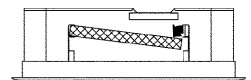
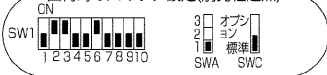


図6

5. オプションスイッチ設定について

出荷時のスイッチ設定(別売組込無)



- パワー脱臭フィルター+ロングライフフィルター組込み -----
- パワー脱臭フィルター+ロングライフフィルター+加湿器組込み -----
- パワー脱臭フィルター+ロングライフフィルター+電気ヒーター組込み -----
- パワー脱臭フィルター+ロングライフフィルター+加湿器+電気ヒーター組込み ----- (フルオプション組込み)



〔注〕別売品なしの状態において本設定は行なわないでください。

- 高天井対応の場合…必要に応じ適宜下記の通りSWA,SWCを操作し、風量を1ステップUPしてください。
- ※別売品の組込み、高天井対応によってSWA,SWCを操作した場合、騒音値が若干アップします。

SWC	標準	オプション
SWA	1→2	1→2

お客様への説明

- この取付説明書は取付後お客様にお渡しください。



〒100-8310 東京都千代田区丸の内2-7-3(東京ビル)
 〒640-8686 和歌山市手平6-5-66冷熱システム製作所(073)436-2111

WT04991X01