

CB型空調システム制御ボックス仕様表

1. 仕様

No.	項目	仕様	
1	管理対象台数(室内ユニット)	50台	
2	電力量計接続台数	最大32台	
3	外形寸法(幅×高さ×奥行)	500×1000×200 mm	
4	質量	45kg	
5	電源	単相AC100V 50/60Hz	
6	消費電力	190W	
7	構造	屋内用壁掛露出形 片扉 非防滴構造	
8	材質(ボディ・扉)	鋼板	
9	塗装色(ボディ・扉)	クリーム (マンセル 2.5Y9/1)	
10	ハンドル	型式/メーカー	H-85/日東工業
		キーNo./付属数	200/2個
11	取付方法	取付穴	4箇所
		取付ピッチ(幅×高さ)	260×960 mm
		取付穴サイズ	φ10 mm
		アンカーボルト/サイズ	後打ち式おねじ形メカニカルアンカー / M8
		埋め込み長さ	40 mm以上
12	配線引込み方向	制御ボックス上部	
13	接地	D種接地	
14	使用環境	周囲温度	0~40℃ (屋内設置に限る)
		周囲湿度	30~80%RH (結露なきこと)

2. 主な構成部品

No.	部品名称	数量	説明	
1	主電源ブレーカ	1	ノーヒューズブレーカ 定格電流10A	
2	サーキットプロテクタ	1	定格電流3A	
3	汎用シーケンサ 【MELSEC-Qシリーズ】	CPUユニット	1	
		入力ユニット	2	点数16点/1ユニット
		電源ユニット	1	
		Ethernetユニット	1	
4	電力量カウントソフト(PAC-YG11ATM) ^(注1)	1	IPアドレス:192.168.1.151	
5	集中コントローラ(G-150AD)	1		
6	伝送線用給電ユニット(PAC-SC51KU)	1		
7	HUB	1	スイッチングハブ	

(注1)記載した汎用シーケンサのIPアドレスを変更する場合、ソフトウェアの形名が変わります。

3. 保証について

1) 無償保証期間

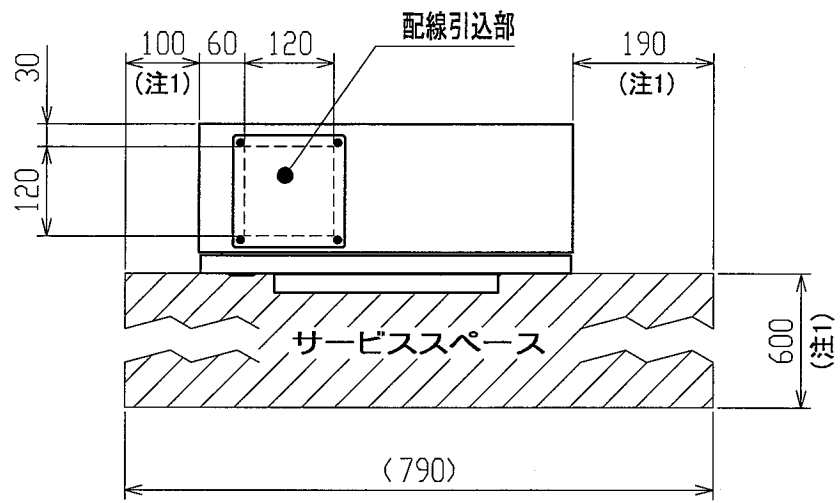
製品の保証期間は、検収日から1年間とさせていただきます。

2) 保証内容

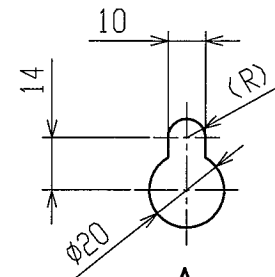
設計上・製作上の不備による不具合が発生した場合の無償修理

※保証期間内でも次の場合は保証対象外になります。

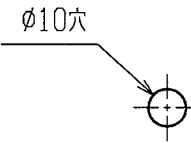
- ①本仕様書または別途取り交わした説明書等における、指示事項及び注意事項を遵守せずに工事を行った場合。
- ②弊社の製品仕様を無断で改造した場合。
- ③弊社の使用条件を守らなかったことによる故障の場合。
- ④化学薬品、塩害、温泉ガス等の特殊条件による腐食等の故障の場合。
- ⑤天災、火災による故障の場合。
- ⑥据付工事に不具合がある場合。
- ⑦不当な修理による故障の場合。
- ⑧納入品以外の原因による故障の場合。
- ⑨当社製品の故障に起因する当社製品以外への損害補償、営業補償等の2次補償。



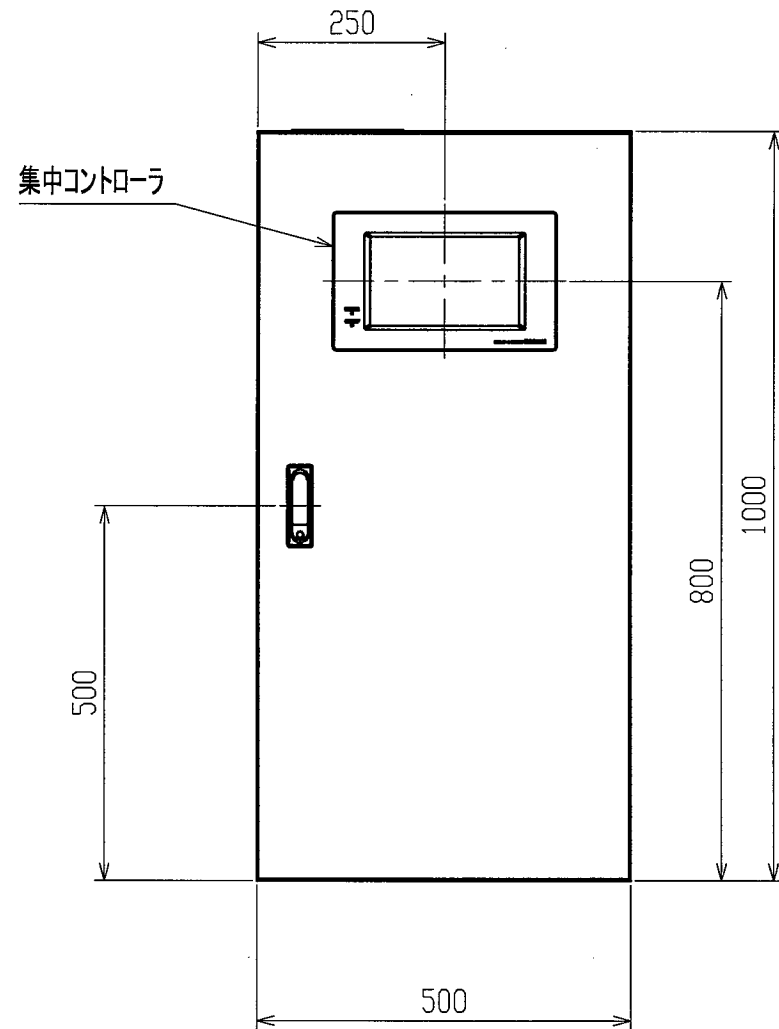
平面図



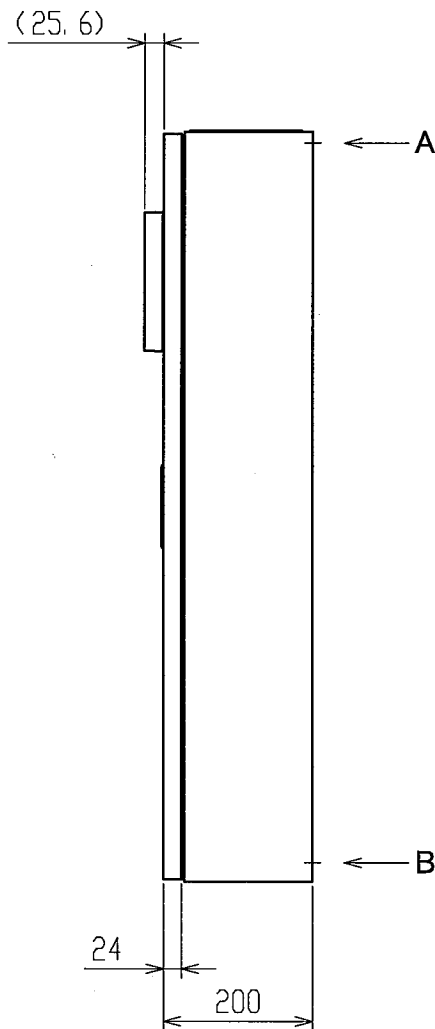
A
(上部取付穴)



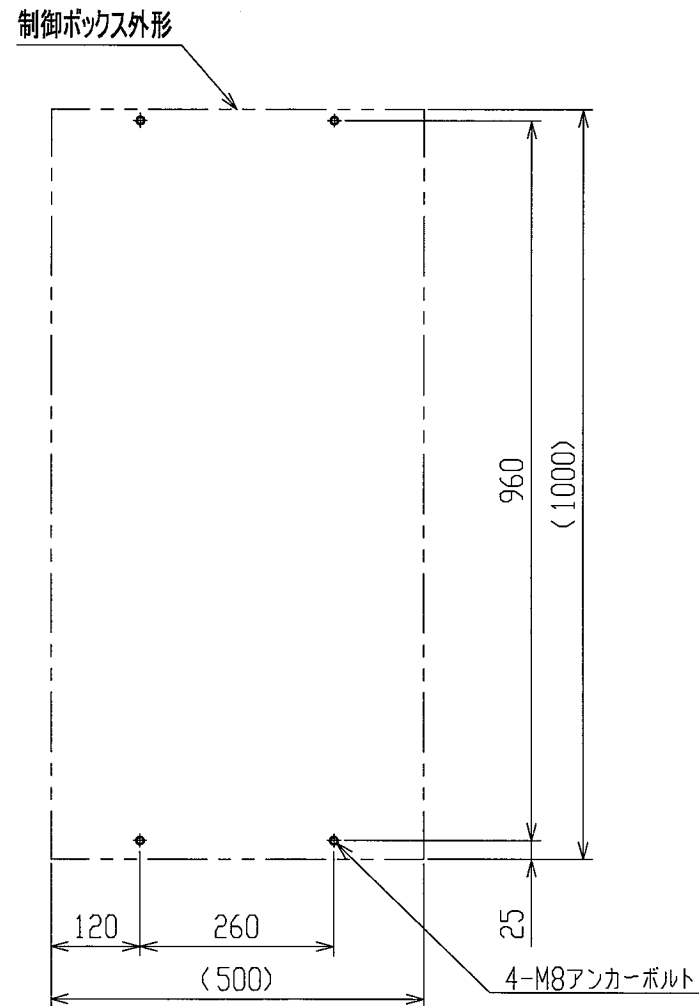
B
(下部取付穴)



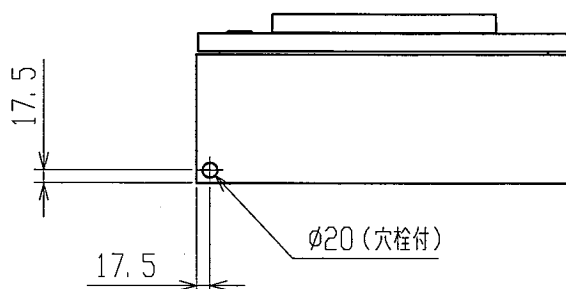
正面図



側面図



アンカーボルト位置



下面図

仕様	
構造	屋内用壁掛露出形 片扉 非防滴構造
板厚	ボディ t1.6 扉 t1.6
塗装色	ボディ・扉…クリーム (マンセル 2.5Y9/1)
ハンドル	型式:H-85 メーカー:日東工業 キーNo.200
名称銘板	なし
備考	

注1. 扉開閉及びメンテナンスのためサービススペースを設けてください。

	作成日付 ISSUED	改定日付 REVISED	TITLE		
	DIM. mm	11-04-22	CB型空調システム制御ボックス 外形図		
SCALE NTS	三菱電機エンジニアリング株式会社		DRW. NO.	REV.	PAGE
	32303033				1/1

<配線要領図>

端子記号 名称	TB1 電源端子台	TB2 M-NET伝送線用端子台	TB3 電力量計端子台	TB4 外部入力端子台	HUB						
制御 ボックス	端子ねじサイズ M4 	端子ねじサイズ M3.5 	端子ねじサイズ M3 	端子ねじサイズ M4 							
配線 接続先	単相AC100V 50/60Hz 	 室外機 M-NET 端子台(TB7)	 パルス発信装置付電力量計 出力パルスが半導体リレー方式の電力量計をご使用ください。	最小負荷電流が10mA以下の接点をご使用ください。	統合管理パソコン(TG-2000) 等						
配線仕様	線種: VVF, VVR 太さ: Φ1.6mm, Φ2.0mm	CPEVSΦ1.2-1P CVVS1.25mm ² -2C, CVVS2.0mm ² -2C	CPEVSΦ0.9-1P, CPEVSΦ1.2-1P CVVS1.25mm ² -2C, CVVS2.0mm ² -2C	CPEVΦ0.9-1P	LANストレートケーブル 100Base-Tx (カテゴリ5以上)						
点数	1点	1点	最大32点	1点	最大6点						
説明	下記注記に従い配線してください。		<入力信号> 無電圧接点 (ボックス内部印加電圧: DC24V) パルス信号	<動作> <table border="1"> <tr><td>接点</td><td>緊急停止入力</td></tr> <tr><td>開</td><td>通常</td></tr> <tr><td>閉</td><td>緊急停止</td></tr> </table> <入力信号> 無電圧接点 (ボックス内部印加電圧: DC24V)	接点	緊急停止入力	開	通常	閉	緊急停止	<制御ボックス内LANポート使用数> 集中コントローラG-150AD ...1点 電力量カウントPLC ...1点 <カスケード接続について> 規定に従い接続してください。 制限を越えた接続をすると 正しく通信できないことがあります。
接点	緊急停止入力										
開	通常										
閉	緊急停止										

注) 電源には以下の機器を使用してください。

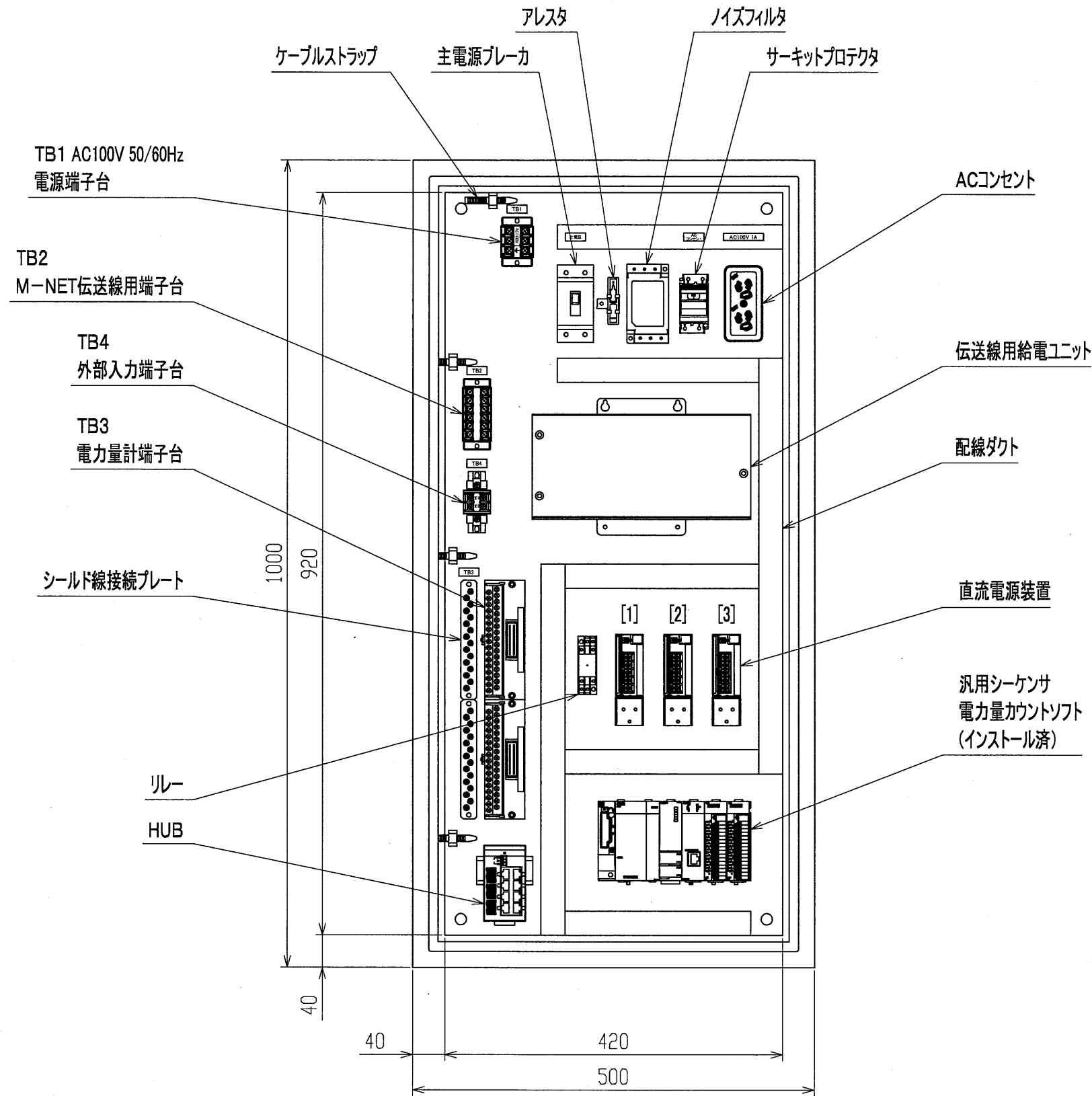
漏電遮断器 *1	手元開閉器 *2		配線用遮断器	接地線太さ
	開閉器容量	過電流保護器		
15A 30mAまたは100mA0.1s以下	15A	15A	15A	2mm ² 以上

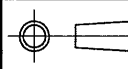

*1 漏電遮断器で地絡保護専用のものは、手元開閉器または配線用遮断器を組み合わせで使用してください。
*2 過電流保護器はB種ヒューズを使用する場合について示します。

	作成日付 ISSUED	改定日付 REVISED	TITLE CB型空調システム制御ボックス 機外配線図
DIM. mm	13-09-30		
SCALE NTS	三菱電機エンジニアリング株式会社	DRW. NO. 32303860	REV. PAGE 1/1

<注>

- []は同一機器の機器番号を示す。
(例) [1]
- 製造過程において機器の取付位置や配線ダクトの大きさ等、変更することがあります。



	作成日付 ISSUED	改定日付 REVISED	TITLE		
	13-09-30		CB型空調システム制御ボックス 内部配置図		
SCALE NTS	 三菱電機エンジニアリング株式会社		DRW. NO.	REV.	PAGE
	32303861				1/1