
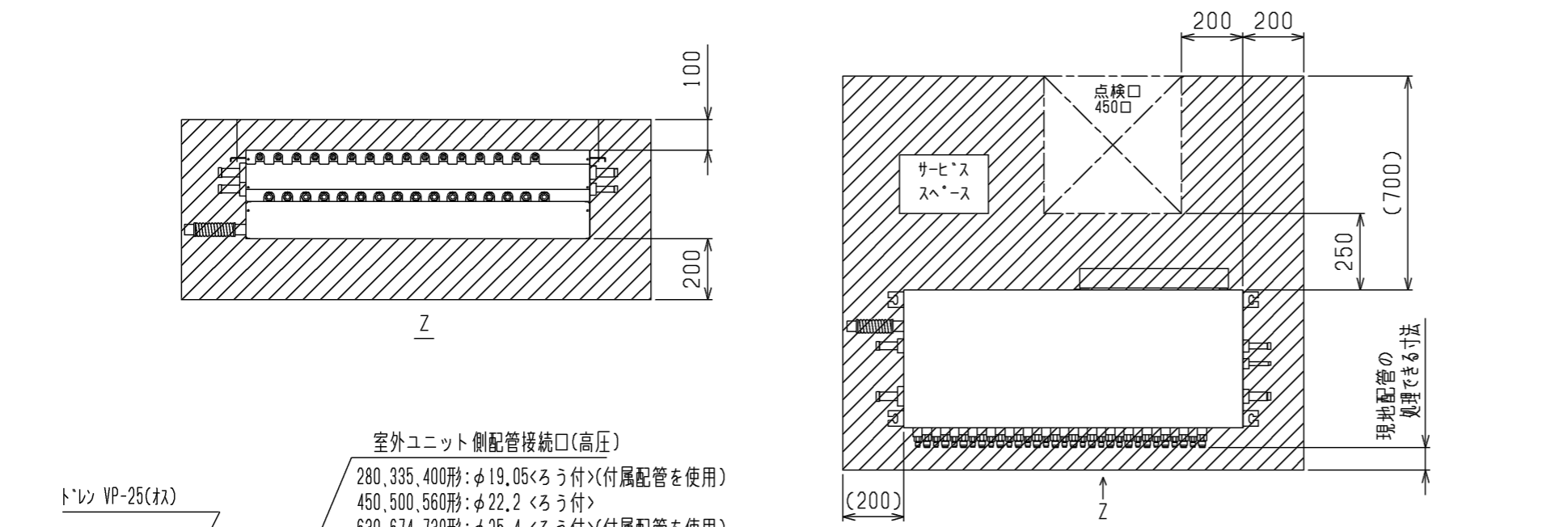


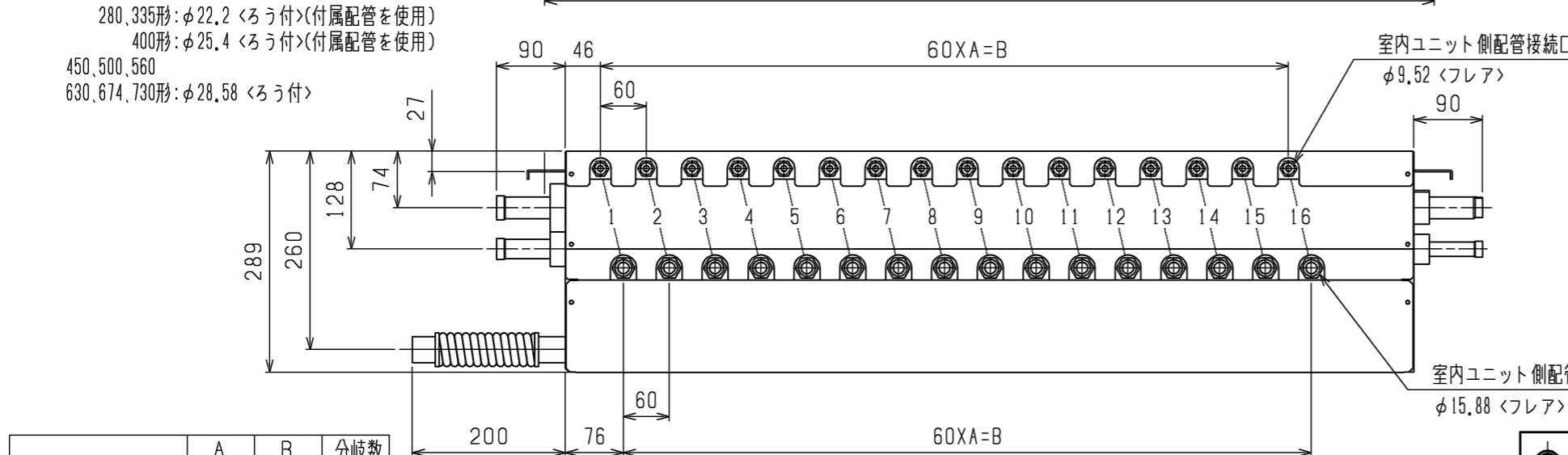
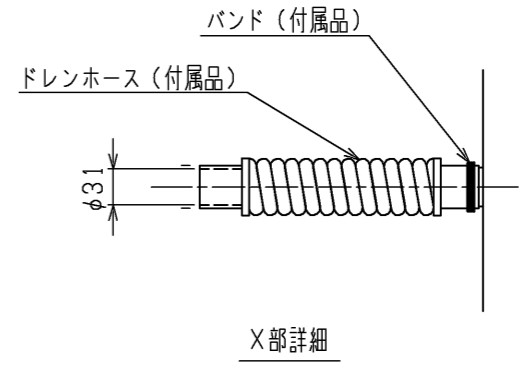
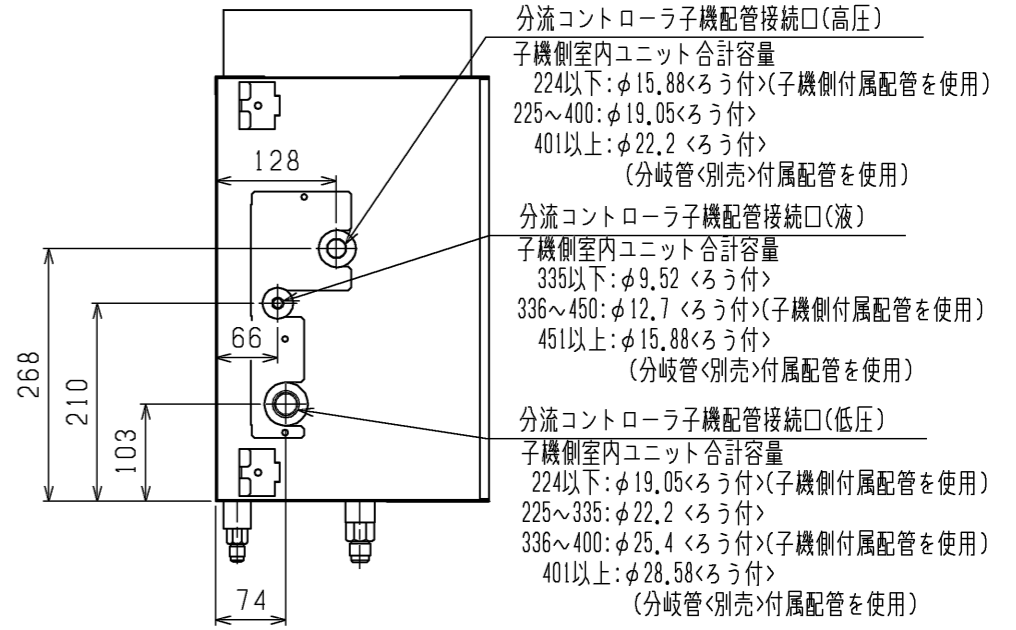
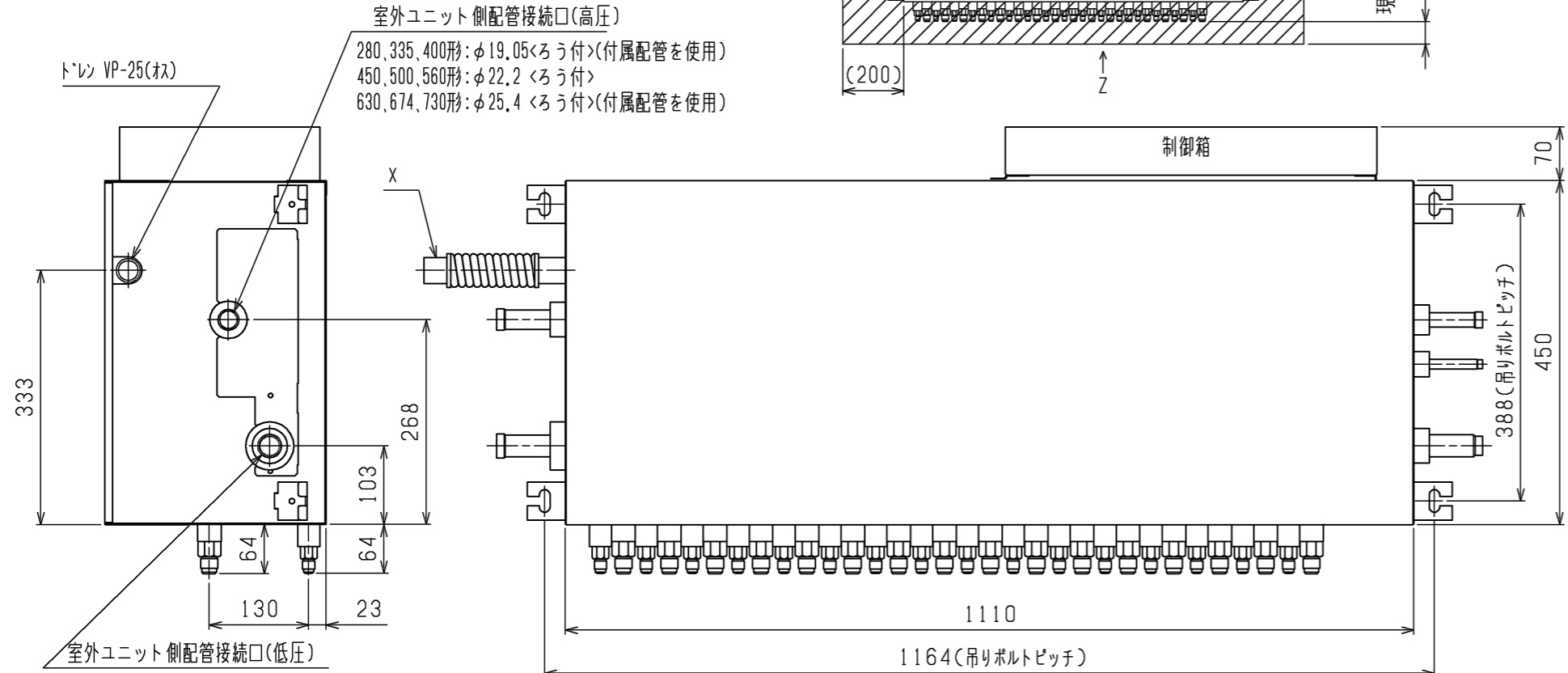
パッケージエアコン 仕様書 (分流通ローラ)				
形名	CMB-P1010GAG4		台数	
分岐口数			10	
電源			単相 200V 60Hz	
電気特性	消費電力	KW	冷房：0.138 暖房：0.066	
	運転電流	A	冷房：0.69 暖房：0.33	
外装			溶融亜鉛メッキ鋼板	
1分岐当り接続可能 室内ユニット			P90形以下 ・1回路当りの室内ユニット容量合計がP91以上の場合は合流管（別売）を使用して2口を合流。 ・P56形以下の室内ユニットを接続の場合はレデューサ（付属品）を使用。	
外形寸法	高さ	mm	289	
	幅	mm	1110	
	奥行	mm	450+70（制御箱）	
接続配管	室外 ユニット側	低压管	φ19.05（室外ユニット P224形）ろう付接続 φ22.2（室外ユニット P280形・P335形）ろう付接続 φ25.4（室外ユニット P400形）ろう付接続 φ28.58（室外ユニット P450形・P500形・P560形・P630形・P670形・P690形・P730形）ろう付接続	
		高压管	φ15.88（P224形）ろう付接続 φ19.05（P280形・P335形・P400形）ろう付接続 φ22.2（P450形・P500形・P560形）ろう付接続 φ25.4（P630形・P670形・P690形・P730形）ろう付接続	
	室内 ユニット側	液配管	φ9.52（レデューサ（付属品）使用時φ6.35、合流管（別売品）使用時φ12.7）フレア接続	
		ガス配管	φ15.88（レデューサ（付属品）使用時φ12.7、合流管（別売品）使用時φ19.05）フレア接続	
	分流通ローラ 子機側	低压ガス管	φ19.05（分流通ローラ子機接続室内ユニット合計容量P224形以下） φ22.2（分流通ローラ子機接続室内ユニット合計容量P225形～P335形以下） φ25.4（分流通ローラ子機接続室内ユニット合計容量P336形～P400形）	
		高压ガス管	φ15.88（分流通ローラ子機接続室内ユニット合計容量P224形以下） φ19.05（分流通ローラ子機接続室内ユニット合計容量P225形～P400形）	
		液管	φ9.52（分流通ローラ子機接続室内ユニット合計容量P335形以下） φ12.7（分流通ローラ子機接続室内ユニット合計容量P336形～P400形）	
ドレン配管			VP-25	
質量			kg	54
機外配線	最小電線太さ		φ1.6mm	
	配線用遮断器		20A	
別売部品			合流配管キット、ドレンアップメカ、分岐管、バルブキット	
付属品			ドレン接続管（フレキホース、断熱材）、レデューサ、接続配管	
特記事項、標準外仕様等				
注意事項	1. 本ユニットに接続可能な室外ユニットは、R410A対応シティマルチR2（P730形以下）です。 2. 分流通ローラ子機側室内ユニットの接続可能合計容量（子機2台接続時は2台分の合計）はP400形以下です。 3. P355形以下の室外ユニットと接続する場合、配管加工または配管部品（現地手配）により、配管接続してください。 4. 現地配管の断熱工事及びユニット設置方法については、据付説明書に従って実施してください。 5. 本ユニットは屋内設置専用ユニットです。 6. ユニットから発生する音（冷媒音）の影響のない場所に設置してください。 （ホテル等暗騒音が低い部屋で使用する場合、室内ユニット-分流通ローラ間を5m以上離してください。） 7. P112、P140、P160形室内ユニットは、1分岐に接続可能です。（但し、冷房能力が多少低下します。）			

パッケージエアコン 仕様書 (分流通ローラ)		形名	CMB-P1010GAG4	
 三菱電機株式会社	15-07-22	仕様書番号	WYNC1-9163-6	

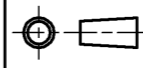


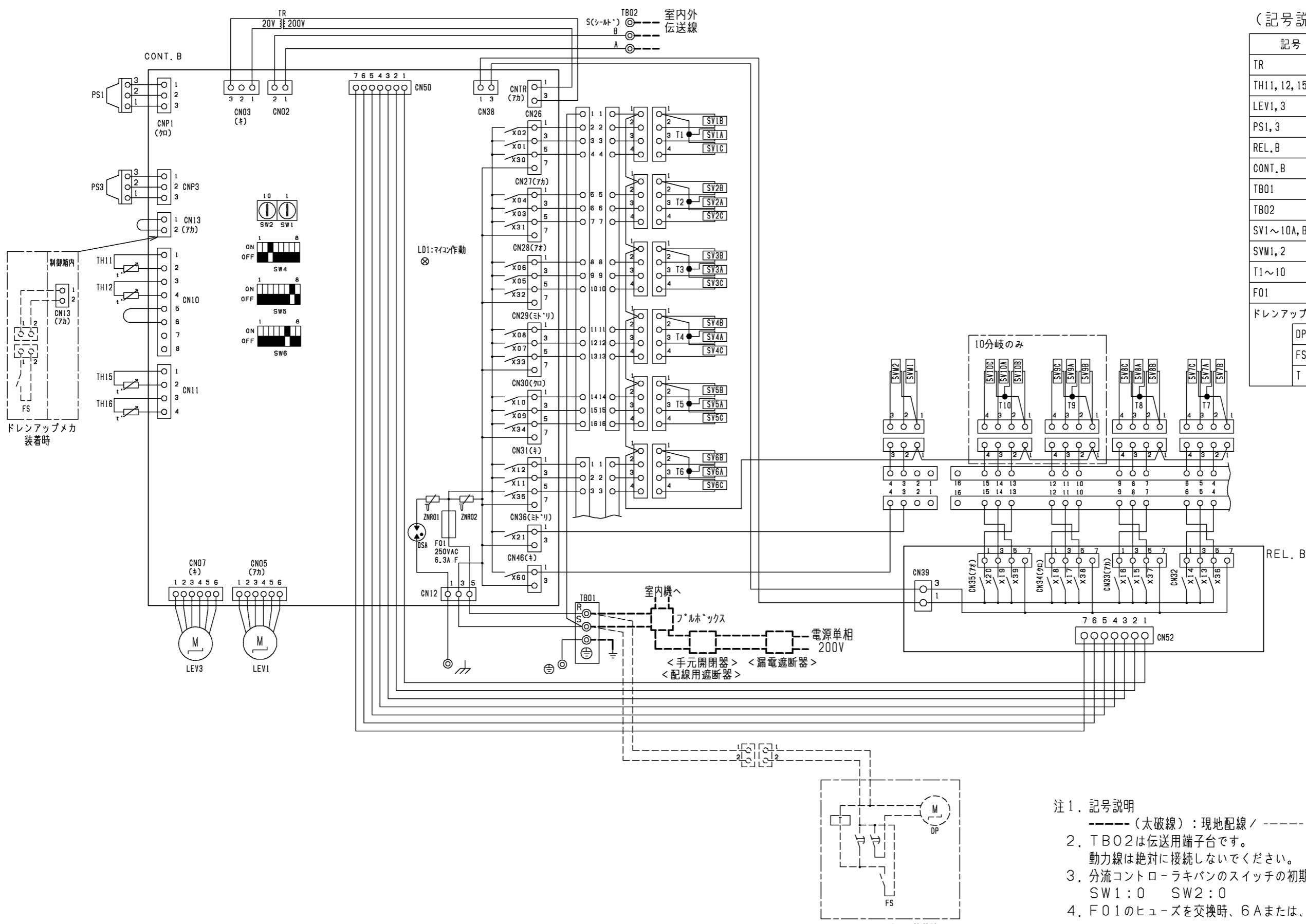
- <付属品>
- ・冷媒<低圧側>接続管・・・2個
 - ・冷媒<高圧側>接続管(大、小)・・・2個
 - ・レデューサ(大、小)・・・分岐口数分
 - ・ドレンホース・・・1個
 - ・ホースバンド・・・1個
 - ・パンタイ・・・1本
 - ・施工用座金(2種類)・・・8個

- 注1. 吊りボルト(φ10), ナット(M10)は現地にて手配して下さい。
 注2. サービススペースは左記による。
 (サービススペース部は出来るだけ、配管、ダクト等通さない様、注意して下さい。)
 なお、左記サービススペース内の点検口(450口)は、サービスに必要な開口であり、製品を降ろすには別途開口が必要です。
 注3. 分流コントローラ子機を接続する場合は、外形図を確認の上、別途スペースを確保して下さい。
 注4. 出荷時、室内ユニット側配管接続口には、キャップ、フレアナットを取り付けています。



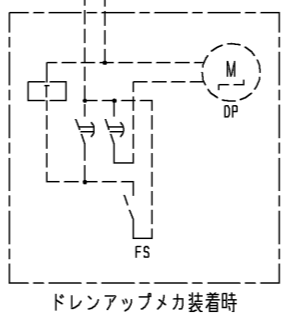
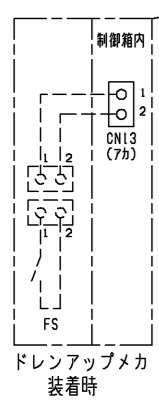
	A	B	分岐数
CMB-P108GAG4	7	420	8
CMB-P1010GAG4	9	540	10
CMB-P1013GAG4	12	720	13
CMB-P1016GAG4	15	900	16

 DIM. mm SCALE NTS	作成日付 ISSUED 15-07-07	改定日付 REVISED	TITLE CMB-P108・1010・1013・1016GAG4 インバータマルチエアコン フリープランシステム R410A対応分流コントローラ親機外形図
	三菱電機株式会社		DRW.NO. W KS94C714
			REV. * PAGE 1/1



(記号説明)

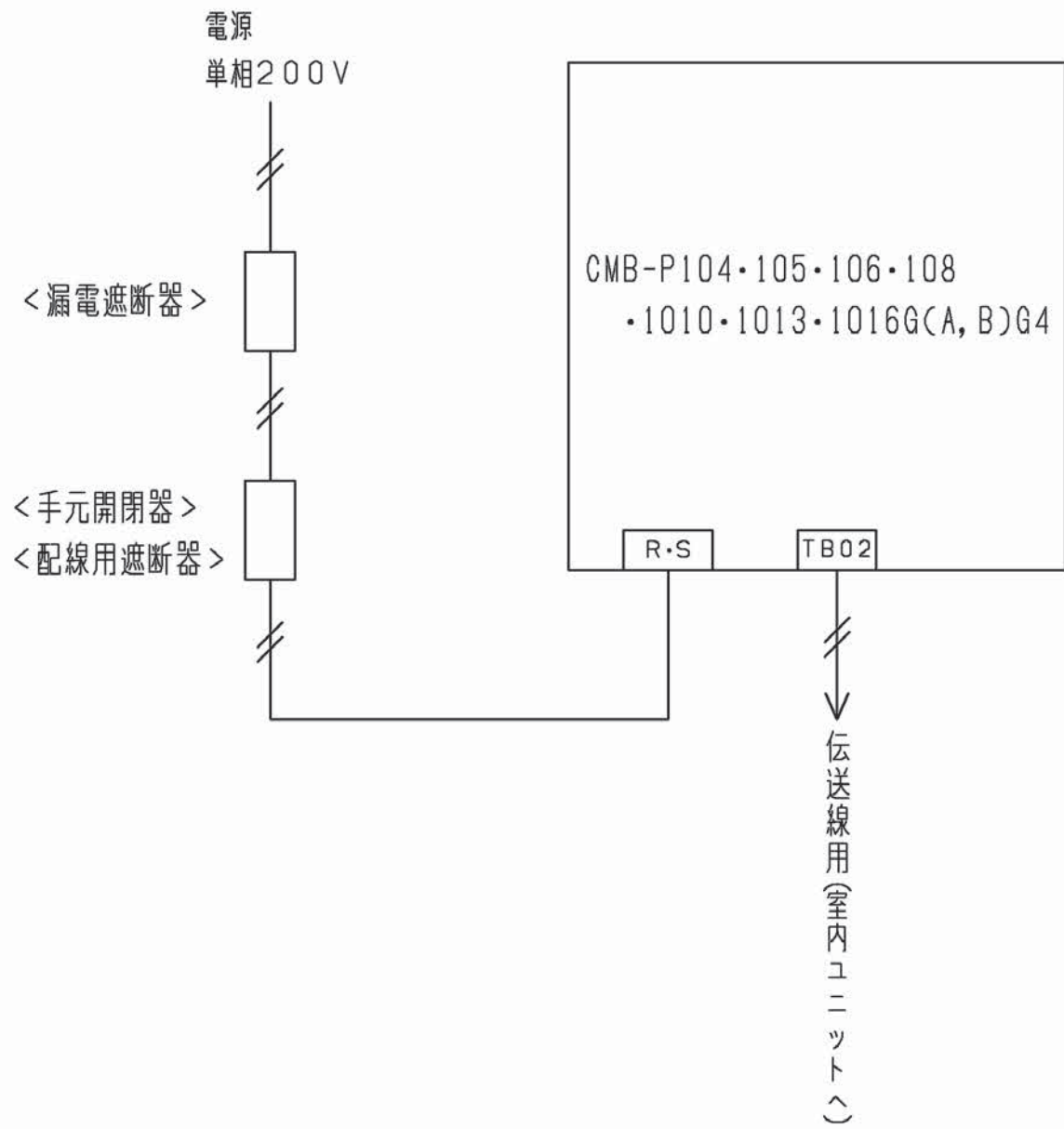
記号	名称
TR	トランス
TH11, 12, 15, 16	サーミスタセンサ
LEV1, 3	膨張弁
PS1, 3	圧力センサ
REL. B	リレーキバン
CONT. B	分流コントローラキバン
TBO1	端子台(電源用)
TBO2	端子台(伝送用)
SV1~10A, B, C	電磁弁
SVM1, 2	電磁弁
T1~10	閉端接続子
F01	ヒューズ(AC250V 6.3A)
ドレンアップメカ (別売)	
DP	ドレンポンプ
FS	フロートスイッチ
T	タイマー



- 注1. 記号説明
- (太破線) : 現地配線 / - - - - (細破線) : 別売部品
 - TBO2は伝送用端子台です。動力線は絶対に接続しないでください。
 - 分流コントローラキバンのスイッチの初期設定値は次の通りです。
SW1: 0 SW2: 0
 - F01のヒューズを交換時、6Aまたは、6.3Aのヒューズを使用してください。

	作成日付 ISSUED	改定日付 REVISED	TITLE		
	15-07-16		CMB-P108・1010GAG4 インバータマルチエアコン フリープランシステム R410A対応分流コントローラ電気配線図		
SCALE NTS	三菱電機株式会社		DRW.NO.	REV.	PAGE
			W KS94C786		1/1

*



注. □印は端子番号又は端子台記号を示します。

電源線

電源太さ<mm> <必要最小サイズ>	手元開閉器		配線用遮断器 <A>	漏電遮断器 *1, *2
	開閉器容量 <A>	過電流保護器 *3 <A>		
1.6mm	15	15	15	20A 30mA 0.1sec以下

伝送線

伝送用配線太さ <mm ² >
1.25 シールド線

- *1 電源には必ずインバータ回路用漏電遮断器（三菱電機製NV-Cシリーズまたはその同等品）を取付けてください。
- *2 漏電遮断器で地絡保護専用のものは、手元開閉器または配線用遮断器を組み合わせで使用してください。
- *3 過電流保護器はB種ヒューズを使用する場合について示します。

	作成日付 ISSUED	改定日付 REVISED	TITLE
DIM. mm	15-07-16		CMB-P104・105・106・108・1010・1013・1016G(A,B)G4 インバータマルチエアコン フリープランシステム R410A対応分流コントローラ電源配線接続図
SCALE NTS	三菱電機株式会社		DRW.NO. W KJ94D445
			REV. PAGE 1/1