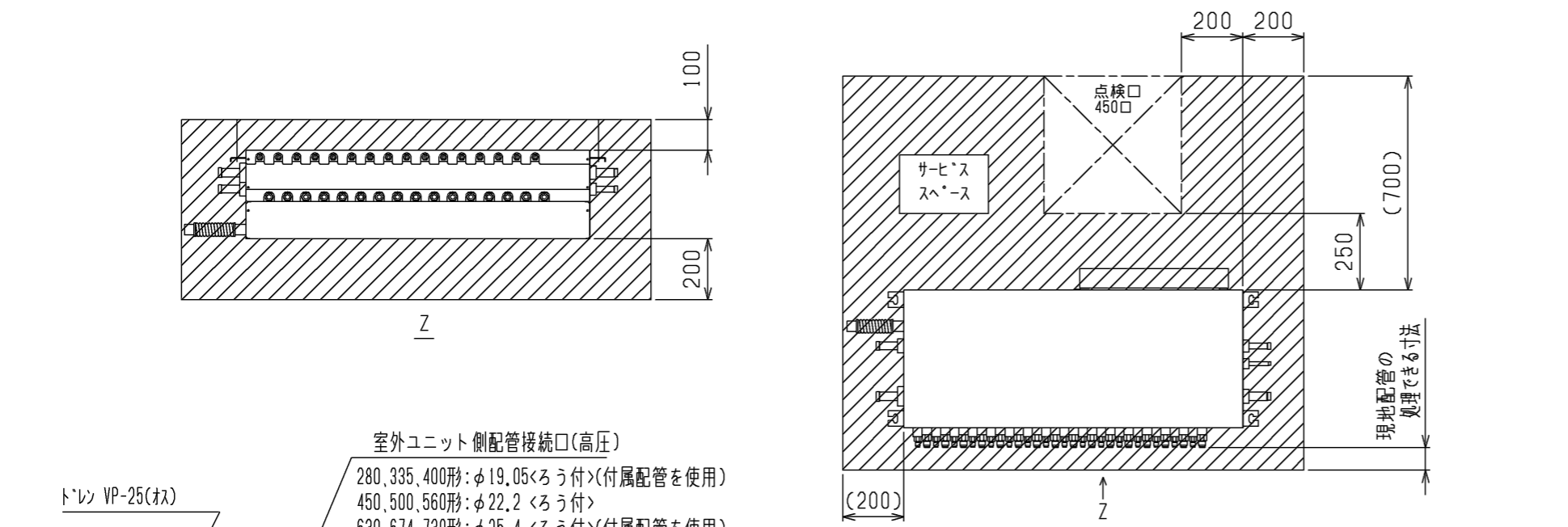


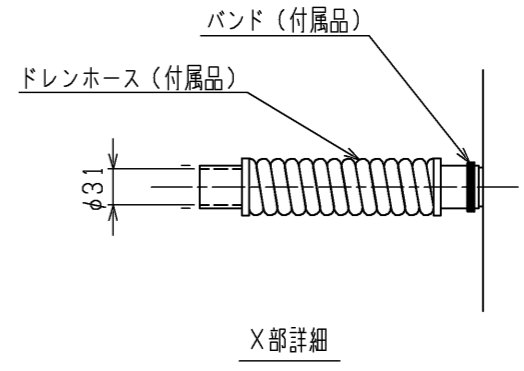
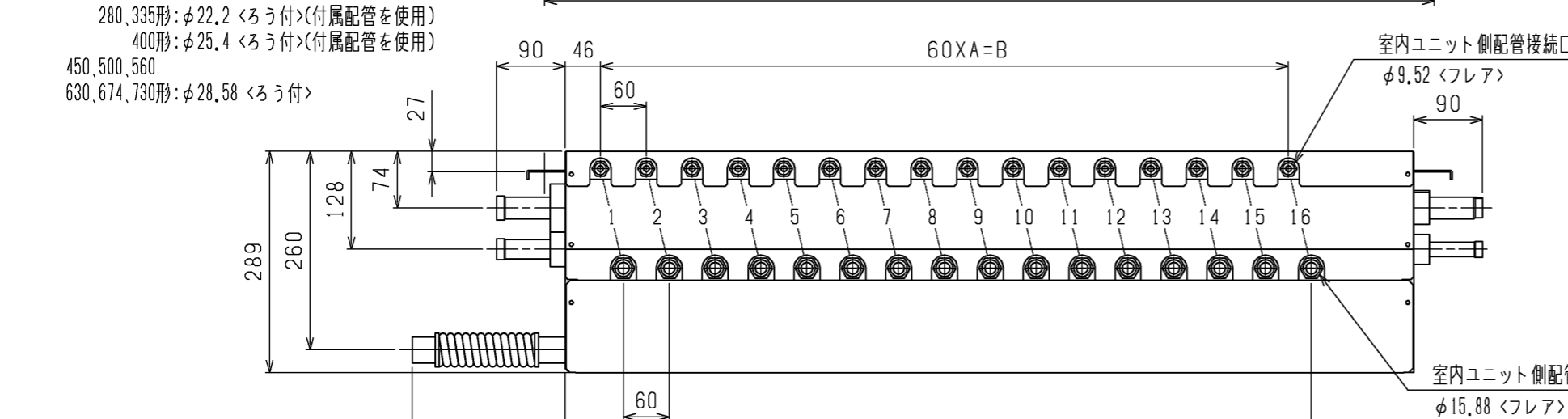
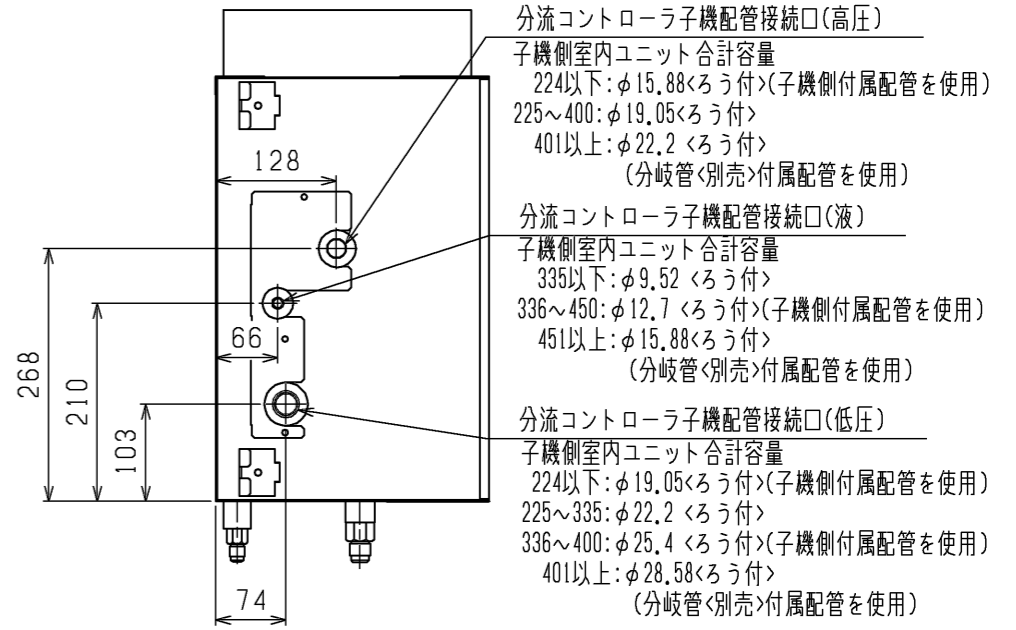
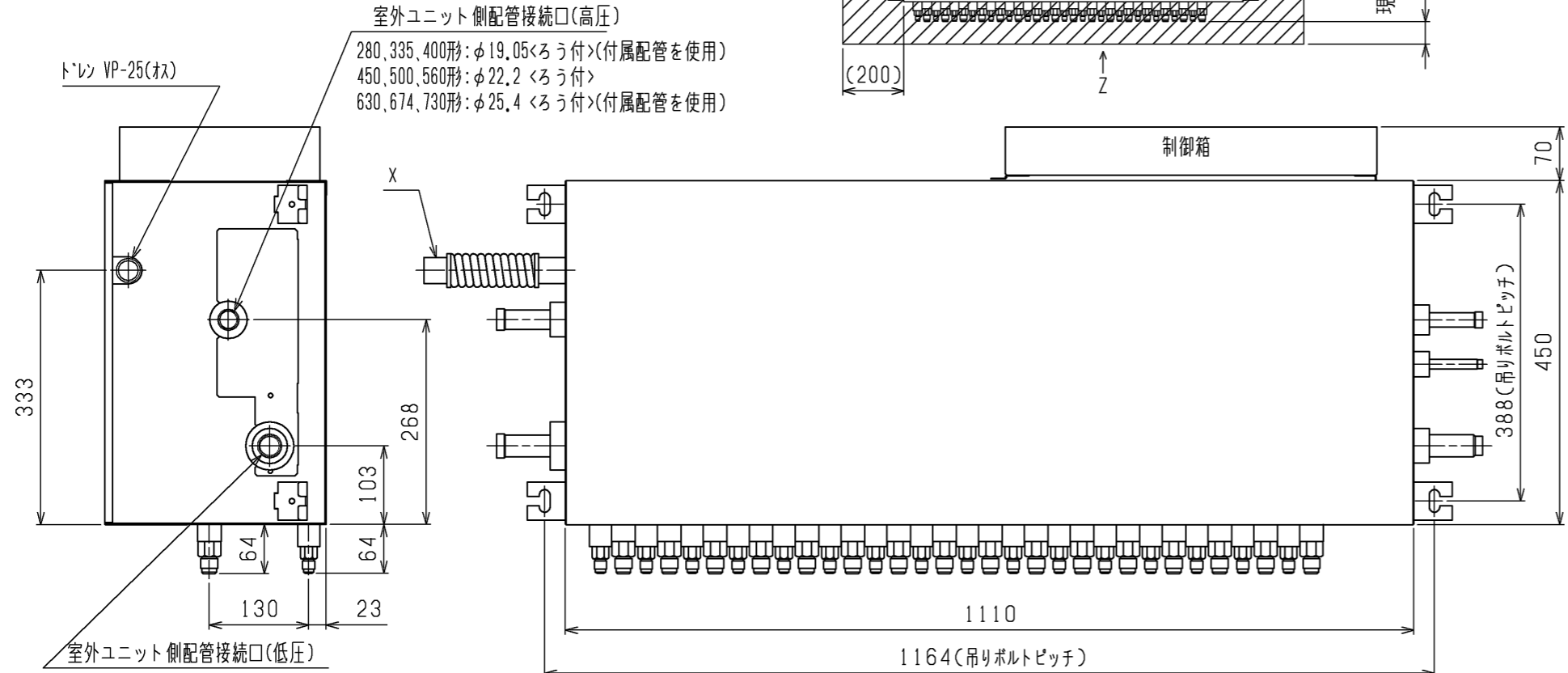
| パッケージエアコン 仕様書 (分流通ローラ) | | | | |
|------------------------|---|--|--|--|
| 形名 | CMB-P1013GAG4 | | 台数 | |
| 記号 | | | | |
| 分岐口数 | | 13 | | |
| 電源 | | 単相 200V 50Hz | | |
| 電気特性 | 消費電力 | KW | 冷房：0.209 暖房：0.101 | |
| | 運転電流 | A | 冷房：1.05 暖房：0.51 | |
| 外装 | | 溶融亜鉛メッキ鋼板 | | |
| 1分岐当り接続可能 室内ユニット | | P90形以下 ・1回路当りの室内ユニット容量合計がP91以上の場合は合流管（別売）を使用して2口を合流。 ・P56形以下の室内ユニットを接続の場合はレデューサ（付属品）を使用。 | | |
| 外形寸法 | 高さ | mm | 289 | |
| | 幅 | mm | 1110 | |
| | 奥行 | mm | 450+70（制御箱） | |
| 接続配管 | 室外 ユニット側 | 低压管 | φ19.05（室外ユニット P224形）ろう付接続 φ22.2（室外ユニット P280形・P335形）ろう付接続 φ25.4（室外ユニット P400形）ろう付接続 φ28.58（室外ユニット P450形・P500形・P560形・P630形・P670形・P690形・P730形）ろう付接続 | |
| | | 高压管 | φ15.88（P224形）ろう付接続 φ19.05（P280形・P335形・P400形）ろう付接続 φ22.2（P450形・P500形・P560形）ろう付接続 φ25.4（P630形・P670形・P690形・P730形）ろう付接続 | |
| | 室内 ユニット側 | 液配管 | φ9.52（レデューサ（付属品）使用時φ6.35、合流管（別売品）使用時φ12.7）フレア接続 | |
| | | ガス配管 | φ15.88（レデューサ（付属品）使用時φ12.7、合流管（別売品）使用時φ19.05）フレア接続 | |
| | 分流通ローラ 子機側 | 低压ガス管 | φ19.05（分流通ローラ子機接続室内ユニット合計容量P224形以下） φ22.2（分流通ローラ子機接続室内ユニット合計容量P225形～P335形以下） φ25.4（分流通ローラ子機接続室内ユニット合計容量P336形～P400形） | |
| | | 高压ガス管 | φ15.88（分流通ローラ子機接続室内ユニット合計容量P224形以下） φ19.05（分流通ローラ子機接続室内ユニット合計容量P225形～P400形） | |
| | | 液管 | φ9.52（分流通ローラ子機接続室内ユニット合計容量P335形以下） φ12.7（分流通ローラ子機接続室内ユニット合計容量P336形～P400形） | |
| ドレン配管 | | VP-25 | | |
| 質量 | | kg | 60 | |
| 機外配線 | 最小電線太さ | φ1.6mm | | |
| | 配線用遮断器 | 20A | | |
| 別売部品 | | 合流配管キット、ドレンアップメカ、分岐管、バルブキット | | |
| 付属品 | | ドレン接続管（フレキホース、断熱材）、レデューサ、接続配管 | | |
| 特記事項、標準外仕様等 | | | | |
| 注意事項 | 1. 本ユニットに接続可能な室外ユニットは、R410A対応シティマルチR2（P730形以下）です。 2. 分流通ローラ子機側室内ユニットの接続可能合計容量（子機2台接続時は2台分の合計）はP400形以下です。 3. P355形以下の室外ユニットと接続する場合、配管加工または配管部品（現地手配）により、配管接続してください。 4. 現地配管の断熱工事及びユニット設置方法については、据付説明書に従って実施してください。 5. 本ユニットは屋内設置専用ユニットです。 6. ユニットから発生する音（冷媒音）の影響のない場所に設置してください。 （ホテル等暗騒音が低い部屋で使用する場合、室内ユニット-分流通ローラ間を5m以上離してください。） 7. P112、P140、P160形室内ユニットは、1分岐に接続可能です。（但し、冷房能力が多少低下します。） | | | |

| | | | | |
|------------------------|----------|-------|---------------|--|
| パッケージエアコン 仕様書 (分流通ローラ) | | 形名 | CMB-P1013GAG4 | |
| 三菱電機株式会社 | 15-07-22 | 仕様書番号 | WYNC1-9164-5 | |



- <付属品>
- ・冷媒<低圧側>接続管・・・2個
 - ・冷媒<高圧側>接続管(大、小)・・・2個
 - ・レデュサ(大、小)・・・分岐口数分
 - ・ドレンホース・・・1個
 - ・ホースバンド・・・1個
 - ・パンタイ・・・1本
 - ・施工用座金(2種類)・・・8個

- 注1. 吊りボルト(φ10), ナット(M10)は現地にて手配して下さい。
 注2. サービススペースは左記による。
 (サービススペース部は出来るだけ、配管、ダクト等通さない様、注意して下さい。)
 なお、左記サービススペース内の点検口(450口)は、サービスに必要な開口であり、製品を降ろすには別途開口が必要です。
 注3. 分流コントローラ子機を接続する場合は、外形図を確認の上、別途スペースを確保して下さい。
 注4. 出荷時、室内ユニット側配管接続口には、キャップ、フレアナットを取り付けています。

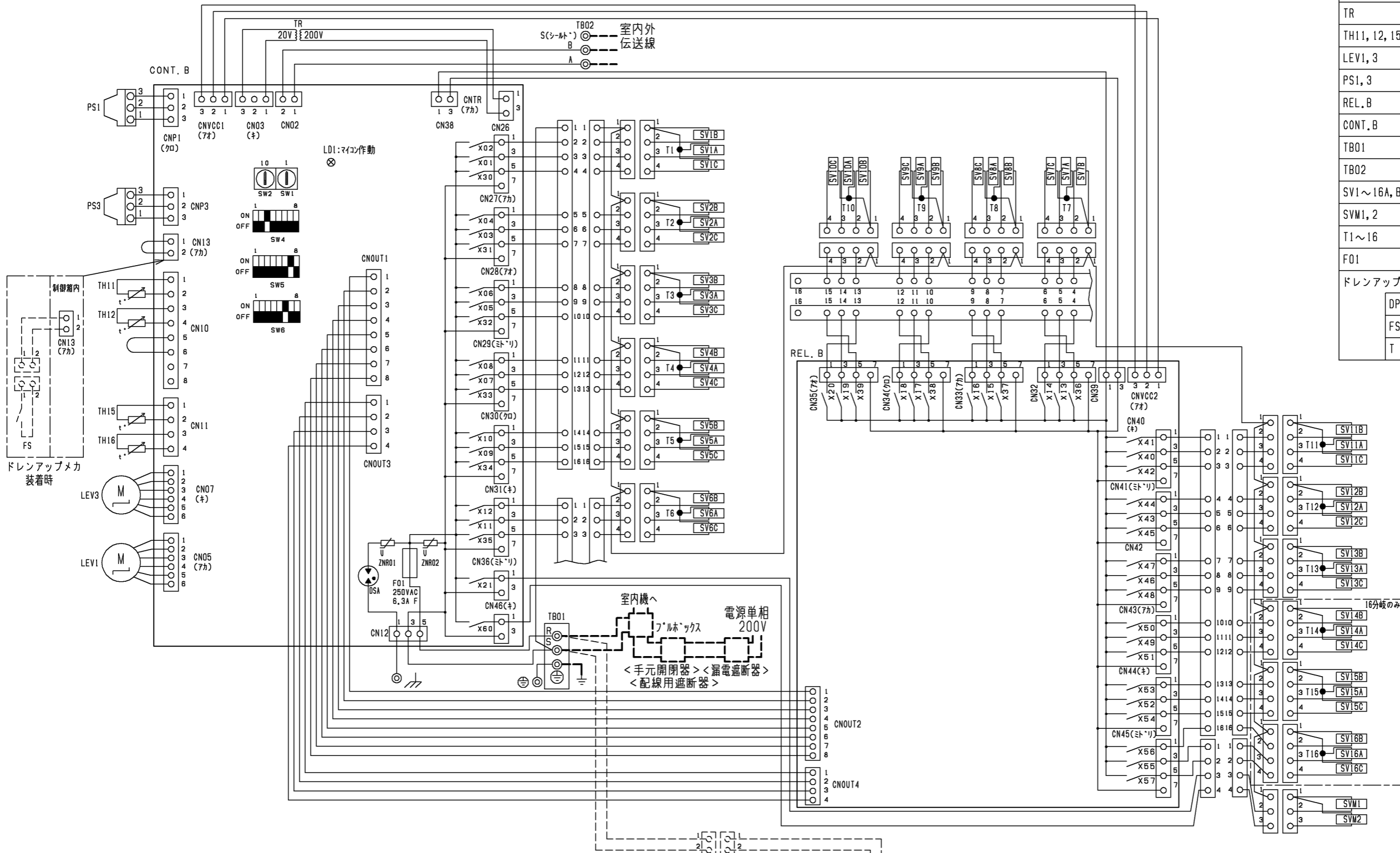


| | A | B | 分岐数 |
|---------------|----|-----|-----|
| CMB-P108GAG4 | 7 | 420 | 8 |
| CMB-P1010GAG4 | 9 | 540 | 10 |
| CMB-P1013GAG4 | 12 | 720 | 13 |
| CMB-P1016GAG4 | 15 | 900 | 16 |

| | | | |
|-----------|----------------|-----------------|--|
| | 作成日付 ISSUED | 改定日付 REVISED | TITLE |
| | 15-07-07 | | CMB-P108・1010・1013・1016GAG4 インバータマルチエアコン フリープランシステム R410A対応分流コントローラ親機外形図 |
| SCALE NTS | 三菱電機株式会社 | | DRW.NO. W KS94C714 |
| | | | REV. * PAGE 1/1 |

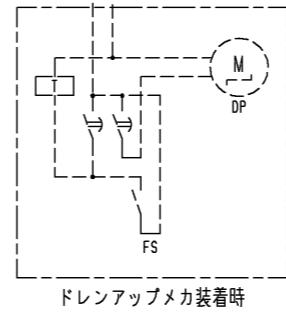
(記号説明)

| 記号 | 名称 |
|------------------|-------------------|
| TR | トランス |
| TH11, 12, 15, 16 | サーミスタセンサ |
| LEV1, 3 | 膨張弁 |
| PS1, 3 | 圧力センサ |
| REL. B | リレーキバン |
| CONT. B | 分流コントローラキバン |
| TB01 | 端子台(電源用) |
| TB02 | 端子台(伝送用) |
| SV1~16A, B, C | 電磁弁 |
| SVM1, 2 | 電磁弁 |
| T1~16 | 閉端接続子 |
| F01 | ヒューズ(AC250V 6.3A) |
| ドレンアップメカ (別売) | |
| DP | ドレンポンプ |
| FS | フロートスイッチ |
| T | タイマー |

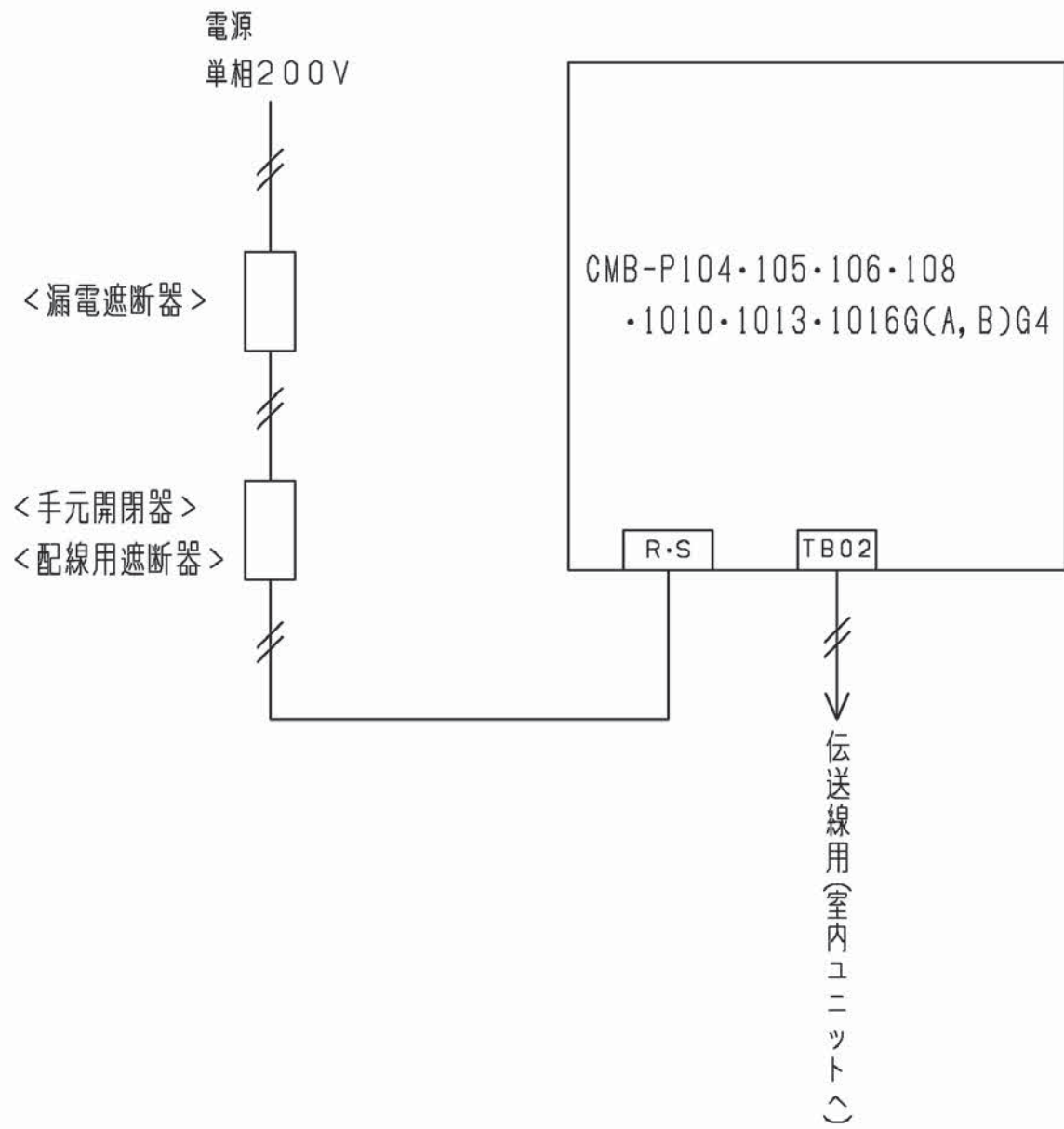


注1. 記号説明

- (太破線) : 現地配線 / - - - - - (細破線) : 別売部品
- 2. TB02は伝送用端子台です。
動力線は絶対に接続しないでください。
- 3. 分流コントローラキバンのスイッチの初期設定値は次の通りです。
SW1:0 SW2:0
- 4. F01のヒューズを交換時、6Aまたは、6.3Aのヒューズを使用ください。



| | | | |
|-----------|----------------|-----------------|---|
| | 作成日付 ISSUED | 改定日付 REVISED | TITLE |
| | DIM. mm | 15-07-16 | CMB-P1013·1016GAG4 インバータマルチエアコン フリープランシステム R410A対応分流コントローラ電気配線図 |
| SCALE NTS | 三菱電機株式会社 | | DRW.NO. W KS94C787 REV. PAGE 1/1 |



注. □印は端子番号又は端子台記号を示します。

電源線

| 電源太さ <mm> <必要最小サイズ> | 手元開閉器 | | 配線用遮断器 <A> | 漏電遮断器 *1, *2 |
|------------------------|--------------|------------------|---------------|-------------------|
| | 開閉器容量 <A> | 過電流保護器 *3 <A> | | |
| 1.6mm | 15 | 15 | 15 | 20A 30mA 0.1sec以下 |

伝送線

| |
|-------------------------------|
| 伝送用配線太さ <mm ² > |
| 1.25 シールド線 |

- *1 電源には必ずインバータ回路用漏電遮断器（三菱電機製NV-Cシリーズまたはその同等品）を取付けてください。
- *2 漏電遮断器で地絡保護専用のものは、手元開閉器または配線用遮断器を組み合わせで使用してください。
- *3 過電流保護器はB種ヒューズを使用する場合について示します。

| | | | |
|-----------|----------------|-----------------|--|
| | 作成日付 ISSUED | 改定日付 REVISED | TITLE |
| DIM. mm | 15-07-16 | | CMB-P104・105・106・108・1010・1013・1016G(A,B)G4 インバータマルチエアコン フリープランシステム R410A対応分流コントローラ電源配線接続図 |
| SCALE NTS | 三菱電機株式会社 | | DRW.NO. W KJ94D445 |
| | | | REV. PAGE 1/1 |