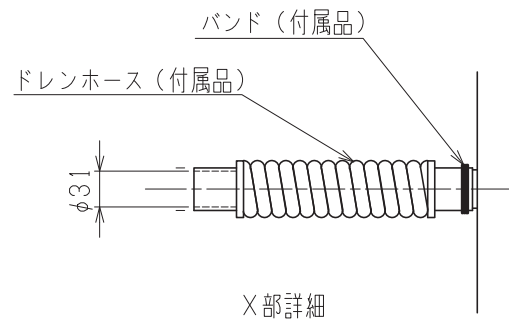


パッケージエアコン 仕様書 (分流コントローラ)				
形名	CMB-P104GBG3		台数	
記号				
分岐口数		4		
電源		単相 200V 50Hz		
電気特性	消費電力	KW	冷房：0.062 暖房：0.031	
	運転電流	A	冷房：0.31 暖房：0.16	
外装		溶融亜鉛メッキ鋼板		
1分岐当り接続可能室内ユニット		P90形以下 ・1回路当りの室内ユニット容量合計がP91以上の場合は合流管（別売）を使用して2口を合流。 ・P56形以下の室内ユニットを接続の場合はレデューサ（付属品）を使用。		
外形寸法	高さ	mm	284	
	幅	mm	648	
	奥行	mm	362+70（制御箱）	
接続配管	室内ユニット側	液配管	φ9.52(レデューサ(付属品)使用時φ6.35、合流管(別売品)使用時φ12.7)フレア接続	
		ガス配管	φ15.88(レデューサ(付属品)使用時φ12.7、合流管(別売品)使用時φ19.05)フレア接続	
	分流コントローラ親機側	低圧ガス管	φ19.05(分流コントローラ子機接続室内ユニット合計容量P224形以下) φ22.2(分流コントローラ子機接続室内ユニット合計容量P225形～P335形以下) φ25.4(分流コントローラ子機接続室内ユニット合計容量P336形～P400形)	
		高圧ガス管	φ15.88(分流コントローラ子機接続室内ユニット合計容量P224形以下) φ19.05(分流コントローラ子機接続室内ユニット合計容量P225形～P400形)	
	液管	φ9.52(分流コントローラ子機接続室内ユニット合計容量P335形以下) φ12.7(分流コントローラ子機接続室内ユニット合計容量P336形～P400形)		
ドレン配管		VP-25		
質量		kg	22	
機外配線	最小電線太さ	φ1.6mm		
	配線用遮断器	20A		
別売部品		合流配管キット、ドレンアップメカ、分岐管、パルプキット		
付属品		ドレン接続管（フレキホース、断熱材）、レデューサ、接続配管		
特記事項、標準外仕様等				
注意事項	1. 本ユニットに接続可能な室外ユニットは、R410A対応シティマルチR2です。 2. 本ユニットは単独で室外ユニットに接続できません。必ず分流コントローラ親機を接続してください。 3. 分流コントローラ子機側室内ユニットの接続可能合計容量（子機2台接続時は2台分の合計）はP400形以下です。 4. 現地配管の断熱工事及びユニット設置方法については、据付説明書に従って実施してください。 5. 本ユニットは屋内設置専用ユニットです。 6. ユニットから発生する音（冷媒音）の影響のない場所に設置してください。 （ホテル等暗騒音が低い部屋で使用する場合、室内ユニット-分流コントローラ間を5m以上離してください。） 7. P112、P140、P160形室内ユニットは、1分岐に接続可能です。（但し、冷房能力が多少低下します。）			

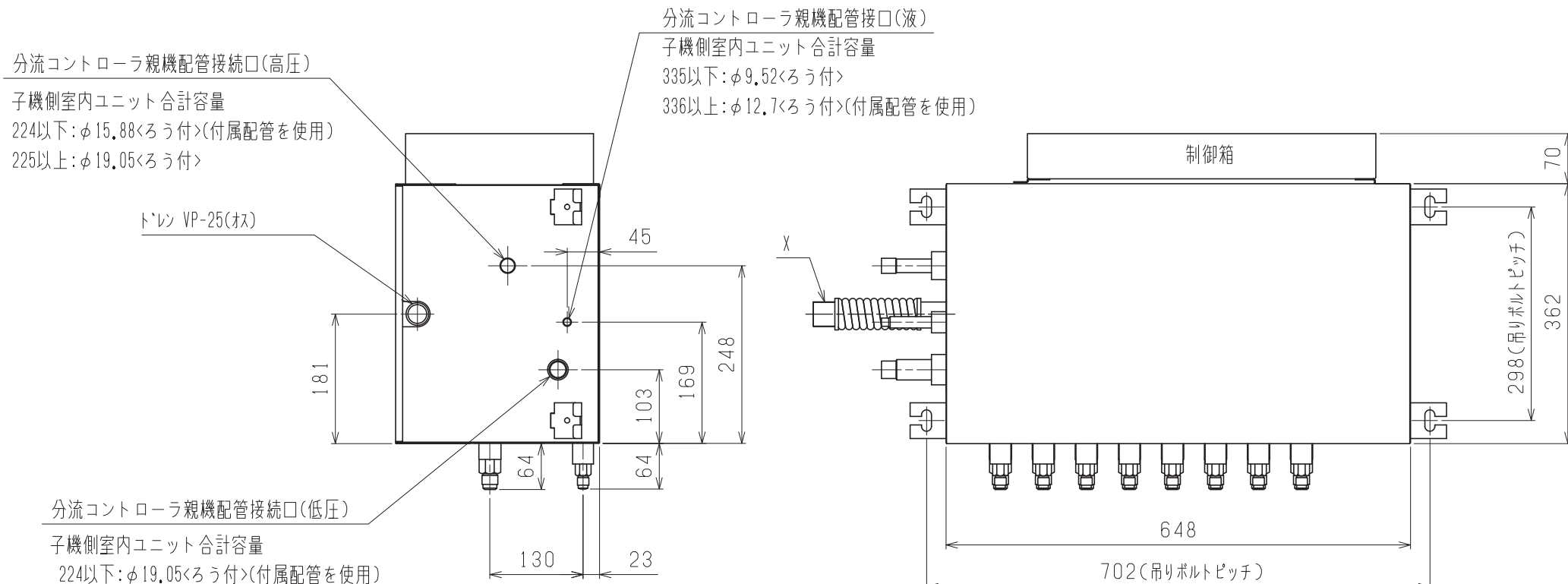
パッケージエアコン 仕様書 (分流コントローラ)		形名	CMB-P104GBG3	
三菱電機株式会社	15-01-22	仕様書番号	WYNC1-7695-5	



<付属品>

- ・冷媒<低圧側>接続管..... 4個
- ・冷媒<高圧側>接続管..... 2個
- ・冷媒<液側>接続管..... 2個
- ・レデューサ (大, 小)..... 分岐口数分
- ・ドレンホース..... 1個
- ・ホースバンド..... 1個
- ・パンタイ..... 1本
- ・施工用座金 (2種類)..... 8個

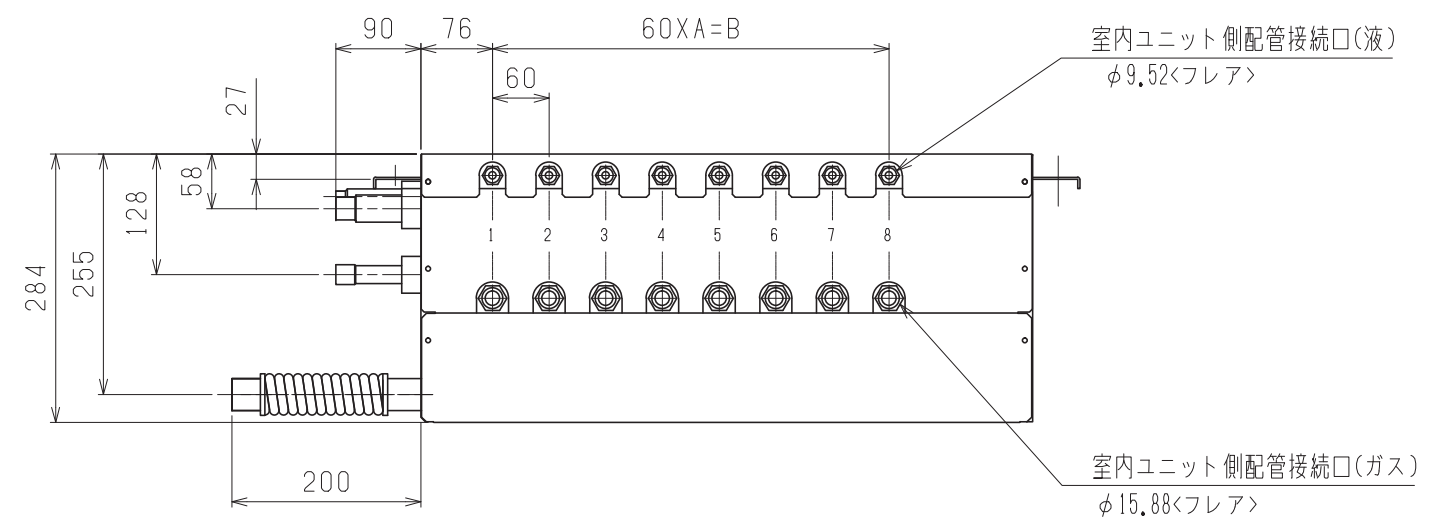
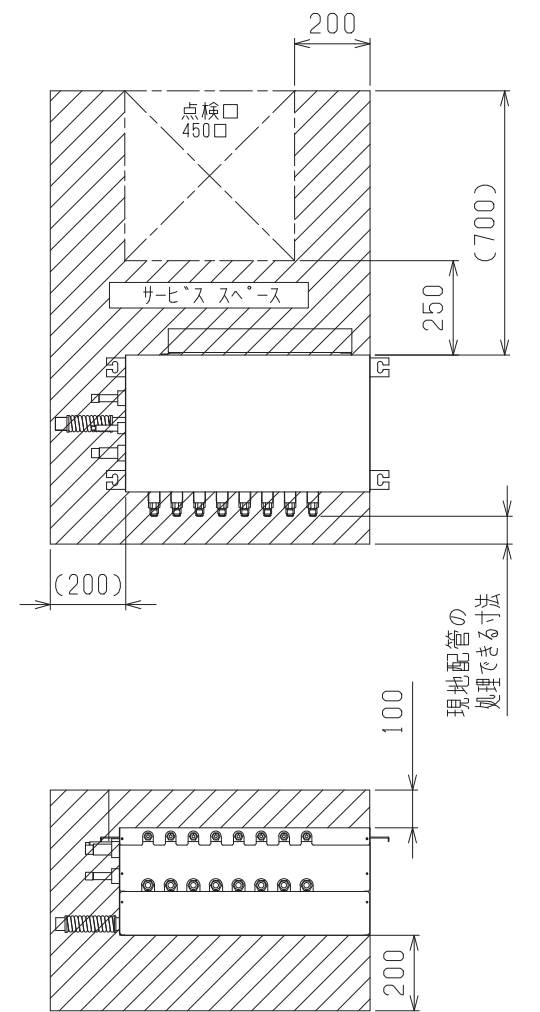
- 注1. 吊りボルト (φ10), ナット (M10) は現地にて手配して下さい。
 注2. サービススペースは下記による。
 (サービススペース部は出来るだけ、配管、ダクト等通さない様注意して下さい。)
 なお、下記サービススペース内の点検口 (450口) は、サービスに必要な開口であり、製品を降ろすには別途開口が必要です。
 注3. 本機は単独使用出来ません。(分流コントローラ親機が必要です。)
 注4. 出荷時、室内ユニット側配管接続口には、キャップ, フレアナットを取り付けています。



分流コントローラ親機配管接続口(高圧)
 子機側室内ユニット合計容量
 224以下: φ15.88<ろう付>(付属配管を使用)
 225以上: φ19.05<ろう付>

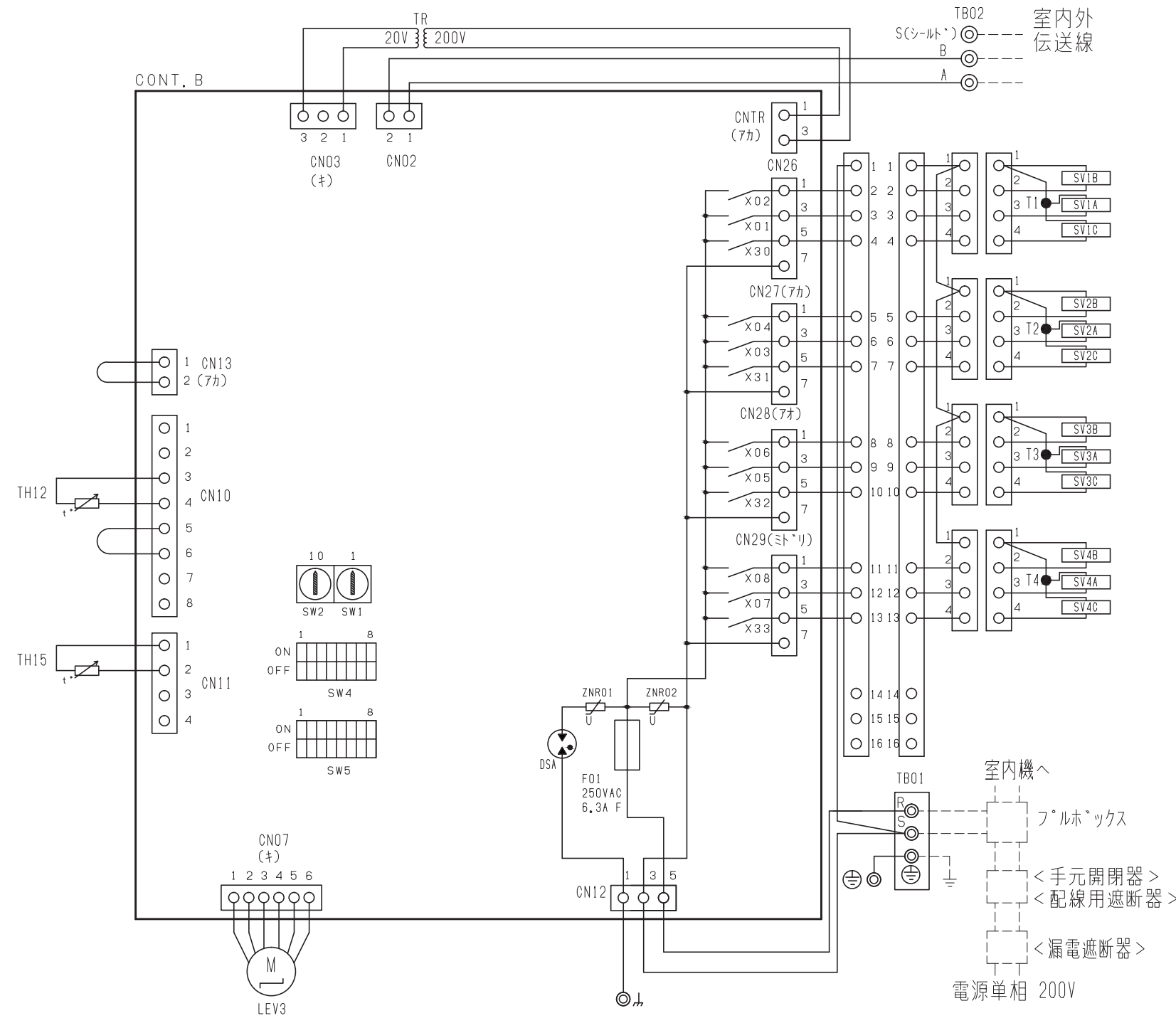
分流コントローラ親機配管接続口(液)
 子機側室内ユニット合計容量
 335以下: φ9.52<ろう付>
 336以上: φ12.7<ろう付>(付属配管を使用)

分流コントローラ親機配管接続口(低圧)
 子機側室内ユニット合計容量
 224以下: φ19.05<ろう付>(付属配管を使用)
 225~335: φ22.2 <ろう付>
 336以上: φ25.4 <ろう付>(付属配管を使用)



	A	B	分岐数
CMB-P104GBG3	3	180	4
CMB-P108GBG3	7	420	8

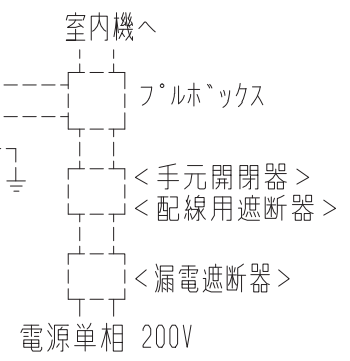
	作成日付 ISSUED	改定日付 REVISED	TITLE
	15-01-23		CMB-P104・108GBG3 インバータマルチエアコン フリープランシステム R410A対応分流コントローラ子機外形図
SCALE NTS	三菱電機株式会社		DRW.NO. W KJ94T715
			REV. *
			PAGE 1/1



(記号説明)

記号	名称
TR	トランス
TH12, 15	サーミスタセンサ
LEV3	膨張弁
CONT.B	分流コントローラキバン
TB01	端子台 (電源用)
TB02	端子台 (伝送用)
SV1~4A, B, C	電磁弁
T1~4	閉端接続子
F01	ヒューズ (AC250V 6.3A)

- 注1. TB02は伝送用端子台です。
 動力線は絶対に接続しないでください。
 2. 分流コントローラキバンのスイッチの初期設定値は次の通りです。
 SW1: 0
 SW2: 0
 3. F01のヒューズを交換時、6Aまたは、6.3Aのヒューズを使用してください。



	作成日付 ISSUED	改定日付 REVISED	TITLE CMB-P104GBG3 インバータマルチエアコン フリープランシステム R410A対応分流コントローラ電気配線図
	15-01-23		
SCALE NTS	三菱電機株式会社		DRW.NO. W KJ94T709 REV. * PAGE 1/1