
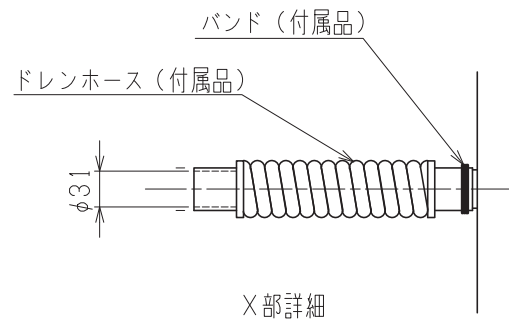


パッケージエアコン 仕様書 (分流コントローラ)				
形名	CMB-P104GBG3		台数	
記号				
分岐口数		4		
電源		単相 200V 60Hz		
電気特性	消費電力	KW	冷房：0.053 暖房：0.027	
	運転電流	A	冷房：0.27 暖房：0.14	
外装		溶融亜鉛メッキ鋼板		
1分岐当り接続可能 室内ユニット		P90形以下 ・1回路当りの室内ユニット容量合計がP91以上の場合は合流管（別売）を使用して2口を合流。 ・P56形以下の室内ユニットを接続の場合はレデューサ（付属品）を使用。		
外形寸法	高さ	mm	284	
	幅	mm	648	
	奥行	mm	362+70（制御箱）	
接続配管	室内 ユニット側	液配管	φ9.52(レデューサ(付属品)使用時φ6.35、合流管(別売品)使用時φ12.7)フレア接続	
		ガス配管	φ15.88(レデューサ(付属品)使用時φ12.7、合流管(別売品)使用時φ19.05)フレア接続	
	分流 コントローラ 親機側	低圧ガス管	φ19.05(分流コントローラ子機接続室内ユニット合計容量P224形以下) φ22.2(分流コントローラ子機接続室内ユニット合計容量P225形～P335形以下) φ25.4(分流コントローラ子機接続室内ユニット合計容量P336形～P400形)	
		高圧ガス管	φ15.88(分流コントローラ子機接続室内ユニット合計容量P224形以下) φ19.05(分流コントローラ子機接続室内ユニット合計容量P225形～P400形)	
	液管	φ9.52(分流コントローラ子機接続室内ユニット合計容量P335形以下) φ12.7(分流コントローラ子機接続室内ユニット合計容量P336形～P400形)		
ドレン配管		VP-25		
質量		kg	22	
機外配線	最小電線太さ	φ1.6mm		
	配線用遮断器	20A		
別売部品		合流配管キット、ドレンアップメカ、分岐管、パルプキット		
付属品		ドレン接続管（フレキホース、断熱材）、レデューサ、接続配管		
特記事項、標準外仕様等				
注意事項	<ol style="list-style-type: none"> <li>1. 本ユニットに接続可能な室外ユニットは、R410A対応シティマルチR2です。</li> <li>2. 本ユニットは単独で室外ユニットに接続できません。必ず分流コントローラ親機を接続してください。</li> <li>3. 分流コントローラ子機側室内ユニットの接続可能合計容量（子機2台接続時は2台分の合計）はP400形以下です。</li> <li>4. 現地配管の断熱工事及びユニット設置方法については、据付説明書に従って実施してください。</li> <li>5. 本ユニットは屋内設置専用ユニットです。</li> <li>6. ユニットから発生する音（冷媒音）の影響のない場所に設置してください。（ホテル等暗騒音が低い部屋で使用する場合、室内ユニット-分流コントローラ間を5m以上離してください。）</li> <li>7. P112、P140、P160形室内ユニットは、1分岐に接続可能です。（但し、冷房能力が多少低下します。）</li> </ol>			

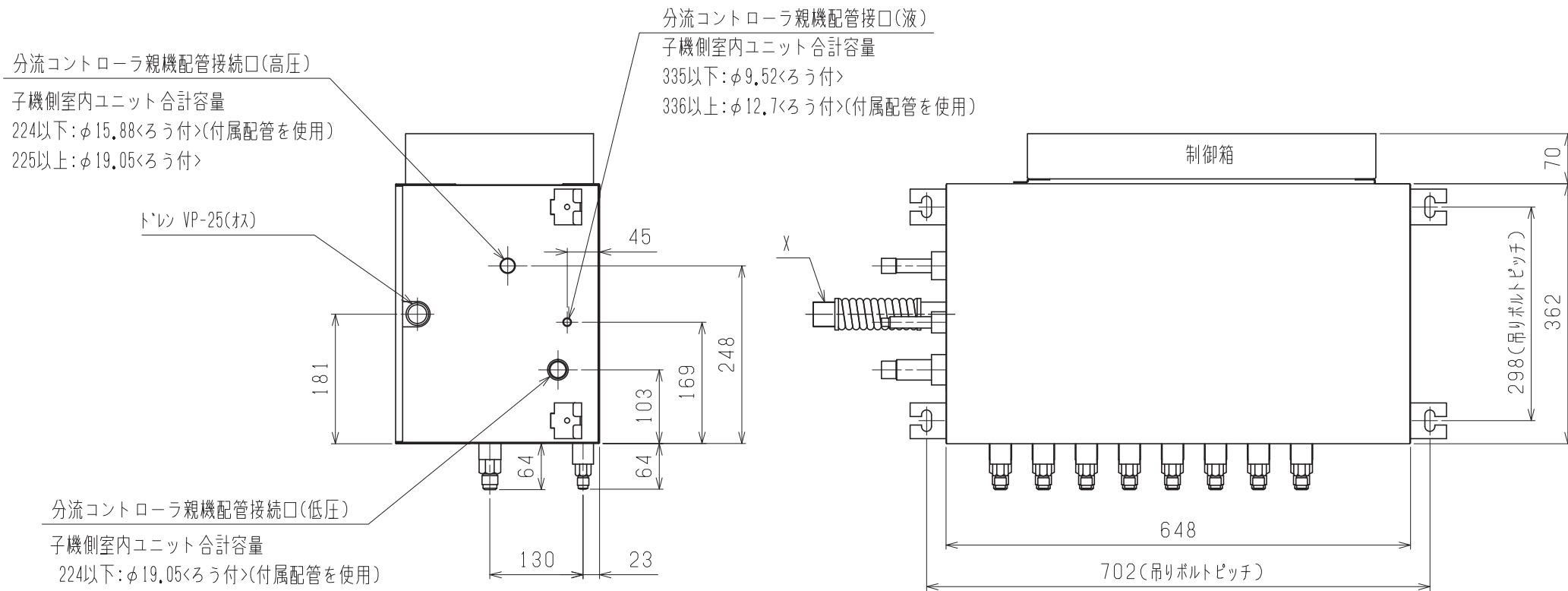
パッケージエアコン 仕様書 (分流コントローラ)	形名	CMB-P104GBG3		
 三菱電機株式会社	15-01-22	仕様書番号	WYNC1-7695-6	



<付属品>

- ・冷媒<低圧側>接続管..... 4個
- ・冷媒<高圧側>接続管..... 2個
- ・冷媒<液側>接続管..... 2個
- ・レデューサ (大, 小)..... 分岐口数分
- ・ドレンホース..... 1個
- ・ホースバンド..... 1個
- ・パンタイ..... 1本
- ・施工用座金 (2種類)..... 8個

- 注1. 吊りボルト (φ10), ナット (M10) は現地にて手配して下さい。  
 注2. サービススペースは下記による。  
 (サービススペース部は出来るだけ、配管、ダクト等通さない様注意して下さい。)  
 なお、下記サービススペース内の点検口 (450口) は、サービスに必要な開口であり、製品を降ろすには別途開口が必要です。  
 注3. 本機は単独使用出来ません。(分流コントローラ親機が必要です。)  
 注4. 出荷時、室内ユニット側配管接続口には、キャップ, フレアナットを取り付けています。



分流コントローラ親機配管接続口(高圧)

子機側室内ユニット合計容量  
 224以下: φ15.88<ろう付>(付属配管を使用)  
 225以上: φ19.05<ろう付>

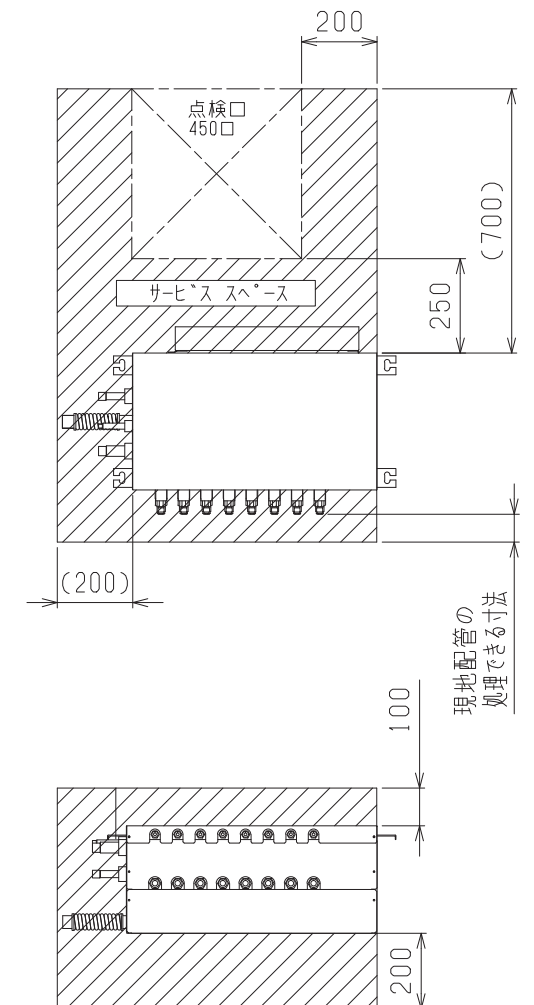
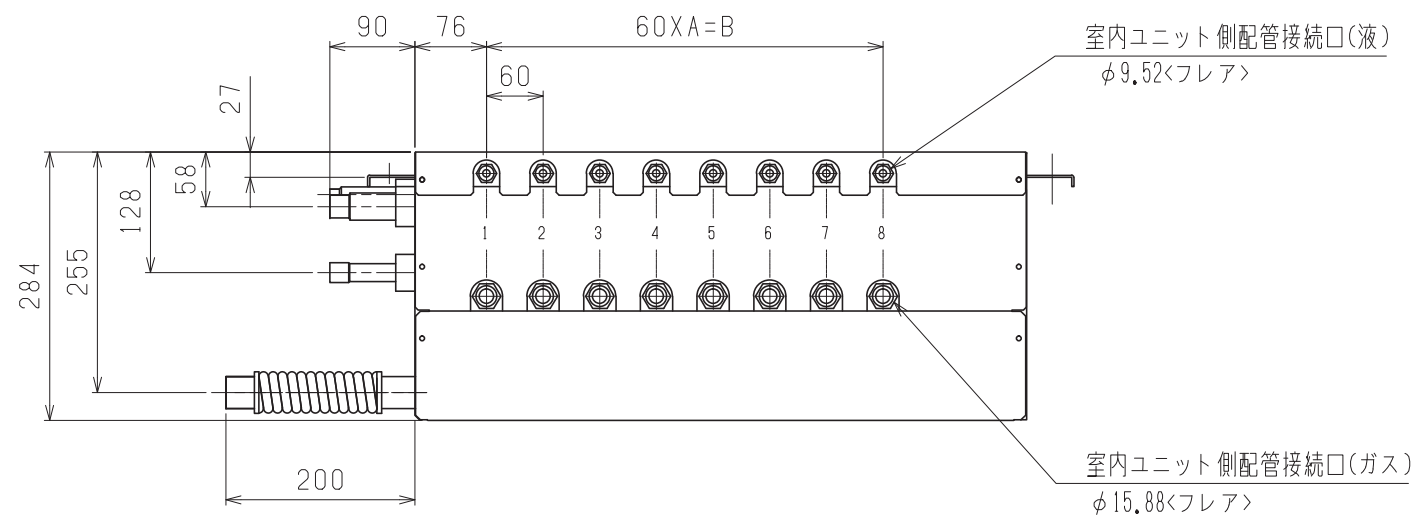
分流コントローラ親機配管接続口(液)

子機側室内ユニット合計容量  
 335以下: φ9.52<ろう付>  
 336以上: φ12.7<ろう付>(付属配管を使用)

ドレン VP-25(木)

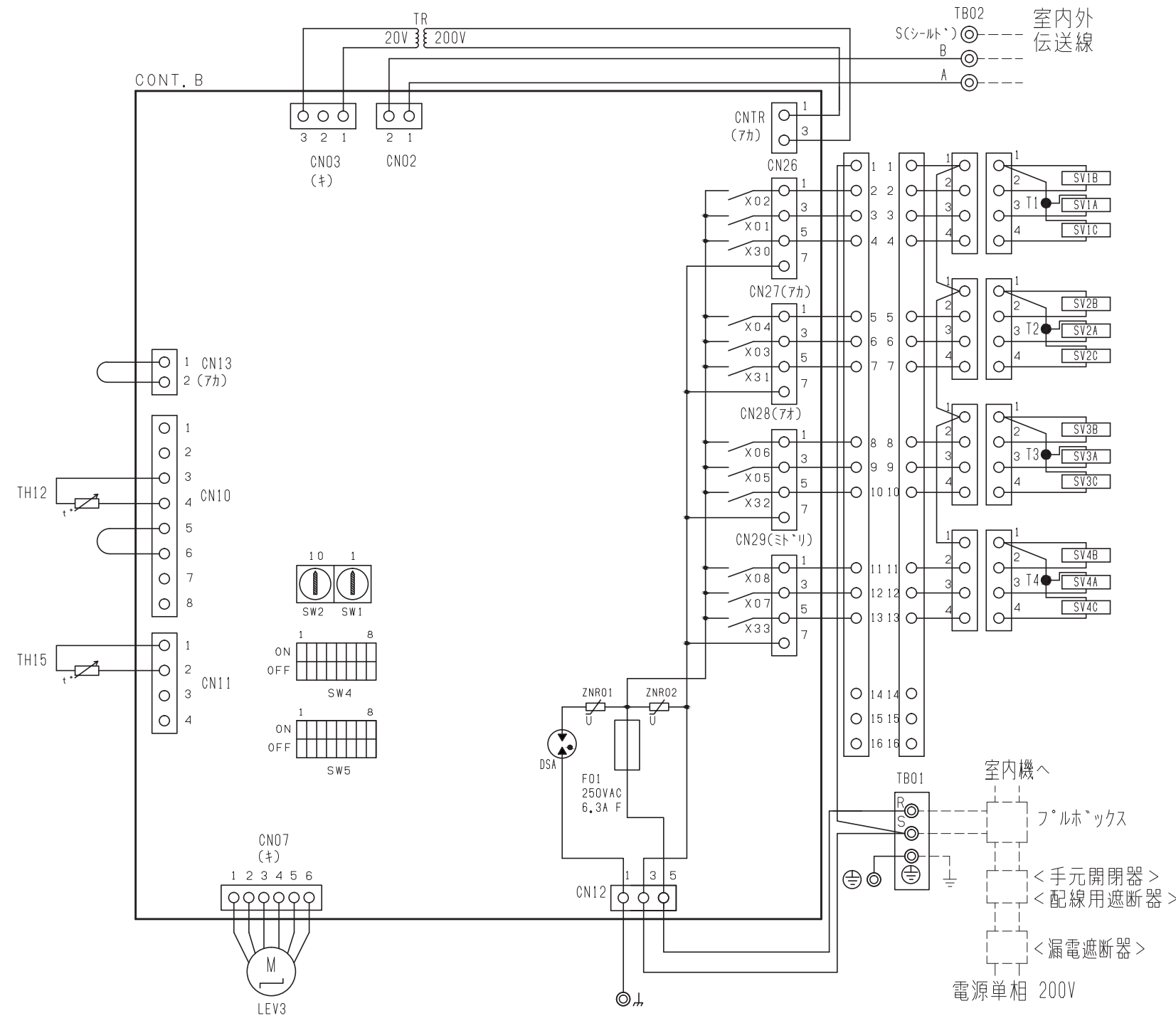
分流コントローラ親機配管接続口(低圧)

子機側室内ユニット合計容量  
 224以下: φ19.05<ろう付>(付属配管を使用)  
 225~335: φ22.2 <ろう付>  
 336以上: φ25.4 <ろう付>(付属配管を使用)



	A	B	分岐数
CMB-P104GBG3	3	180	4
CMB-P108GBG3	7	420	8

	作成日付 ISSUED	改定日付 REVISED	TITLE
	15-01-23		CMB-P104・108GBG3 インバータマルチエアコン フリープランシステム R410A対応分流コントローラ子機外形図
SCALE NTS	三菱電機株式会社		DRW.NO. W KJ94T715
			REV. *
			PAGE 1/1



(記号説明)

記号	名称
TR	トランス
TH12, 15	サーミスタセンサ
LEV3	膨張弁
CONT. B	分流コントローラキバン
TB01	端子台 (電源用)
TB02	端子台 (伝送用)
SV1~4A, B, C	電磁弁
T1~4	閉端接続子
F01	ヒューズ (AC250V 6.3A)

- 注1. TB02は伝送用端子台です。  
 動力線は絶対に接続しないでください。  
 2. 分流コントローラキバンのスイッチの初期設定値は次の通りです。  
 SW1: 0  
 SW2: 0  
 3. F01のヒューズを交換時、6Aまたは、6.3Aのヒューズを使用してください。

室内機へ  
 フルボックス  
 <手元開閉器>  
 <配線用遮断器>  
 <漏電遮断器>  
 電源単相 200V

	作成日付 ISSUED	改定日付 REVISED	TITLE
	15-01-23		CMB-P104GBG3 インバータマルチエアコン フリープランシステム R410A対応分流コントローラ電気配線図
SCALE NTS	三菱電機株式会社		DRW.NO. W KJ94T709 REV. * PAGE 1/1