
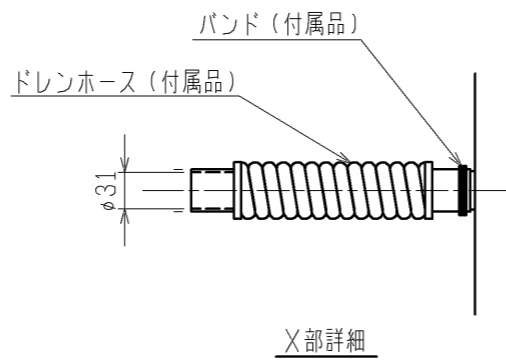


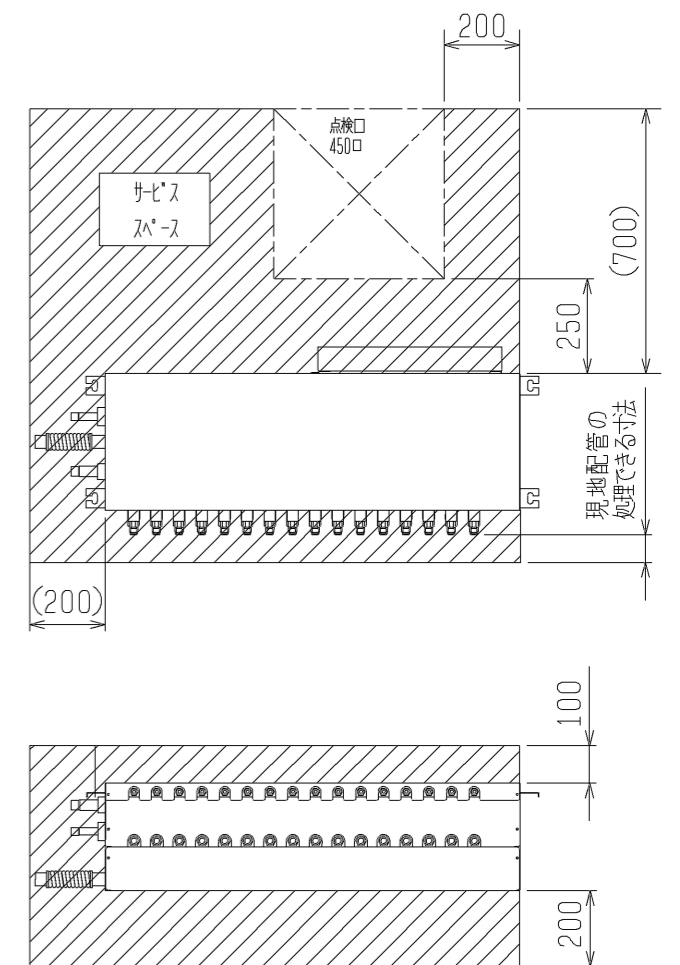
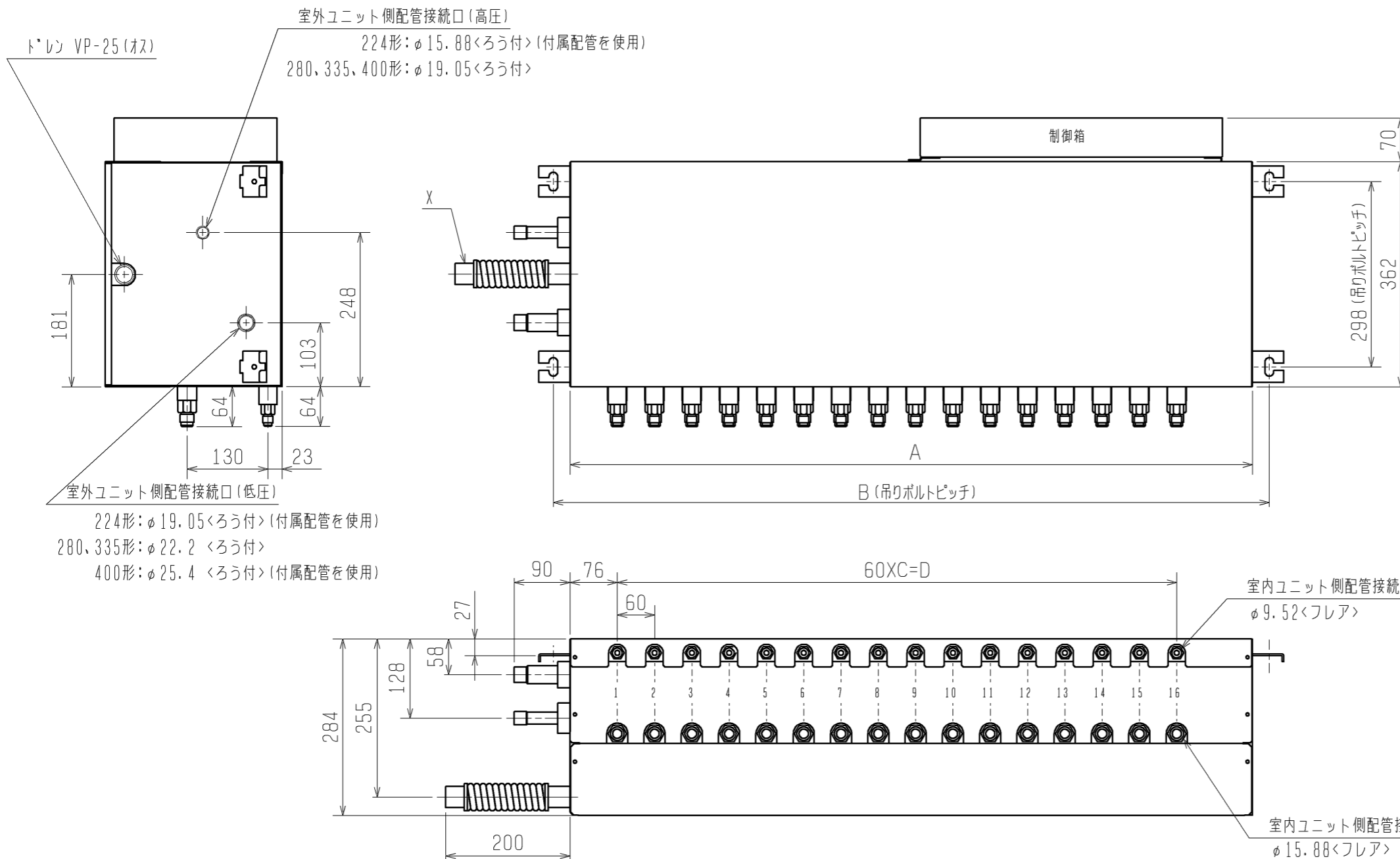
| パッケージエアコン 仕様書 (分流コントローラ) | | | | | | |
|--------------------------|--|------|--|--|----|--|
| 形名 | CMB-P104GG1 | | 台数 | | 記号 | |
| 分岐口数 | | | 4 | | | |
| 電源 | | | 単相 200V 60Hz | | | |
| 電気特性 | 消費電力 | KW | 冷房：0.060 暖房：0.027 | | | |
| | 運転電流 | A | 冷房：0.30 暖房：0.14 | | | |
| 外装 | | | 溶融亜鉛メッキ鋼板 | | | |
| 1分岐当り接続可能 室内ユニット | | | P90形以下 ・1回路当りの室内ユニット容量合計がP91以上の場合は合流管（別売）を使用して2口を合流。 ・P56形以下の室内ユニットを接続の場合はレデューサ（付属品）を使用。 | | | |
| 外形寸法 | 高さ | mm | 284 | | | |
| | 幅 | mm | 648 | | | |
| | 奥行 | mm | 362 + 70 (制御箱) | | | |
| 接続配管 | 室外 ユニット側 | 低压管 | 19.05 (室外ユニット P224形) ロウ付接続 22.2 (室外ユニット P280・P335形) ロウ付接続 25.4 (室外ユニット P400形) ロウ付接続 | | | |
| | | 高压管 | 15.88 (室外ユニット P224形) ロウ付接続 19.05 (室外ユニット P280・P335・P400形) ロウ付接続 | | | |
| | 室内 ユニット側 | 液配管 | 9.52(レデューサ(付属品)使用時 6.35、合流管(別売品)使用時 12.7)フレア接続 | | | |
| | | ガス配管 | 15.88(レデューサ(付属品)使用時 12.7、合流管(別売品)使用時 19.05)フレア接続 | | | |
| ドレン配管 | | | VP-25 | | | |
| 質量 | | | kg 24 | | | |
| 機外配線 | 最小電線太さ | | 1.6mm | | | |
| | 配線用遮断器 | | 20A | | | |
| 別売部品 | | | 合流配管キット、ドレンアップメカ、分岐管、バルブキット | | | |
| 付属品 | | | ドレン接続管(フレキホース、断熱材)、レデューサ、接続配管 | | | |
| 特記事項, 標準外仕様等 | | | | | | |
| 注意事項 | 1. 本ユニットに接続可能な室外ユニットは、R410A対応シティマルチR2(P400形以下)です。 | | | | | |
| | 2. 現地配管の断熱工事及びユニット設置方法については、据付説明書に従って実施してください。 | | | | | |
| | 3. 本ユニットは屋内設置専用ユニットです。 | | | | | |
| | 4. ユニットから発生する音(冷媒音)の影響のない場所に設置してください。 (ホテル等暗騒音が低い部屋で使用する場合、室内ユニット-分流コントローラ間を5m以上離してください。) | | | | | |
| | 5. P112, P140, P160形室内ユニットは、1分岐に接続可能です。(但し、冷房能力が多少低下します。) | | | | | |

| | | | | | |
|--|----------|-------|--------------|--|--|
| パッケージエアコン 仕様書 (分流コントローラ) | | 形名 | CMB-P104GG1 | | |
|  三菱電機株式会社 | 11-12-26 | 仕様書番号 | WYNC1-3959-6 | | |



- <付属品>
- ・冷媒<低圧側>接続管 (大、小) . . . 2個
 - ・冷媒<高圧側>接続管 1個
 - ・レギュサ (大、小) 分岐口数分
 - ・ドレンホース 1個
 - ・ホースバンド 1個
 - ・パンタイ 1本
 - ・施工用座金 (2種類) 8個

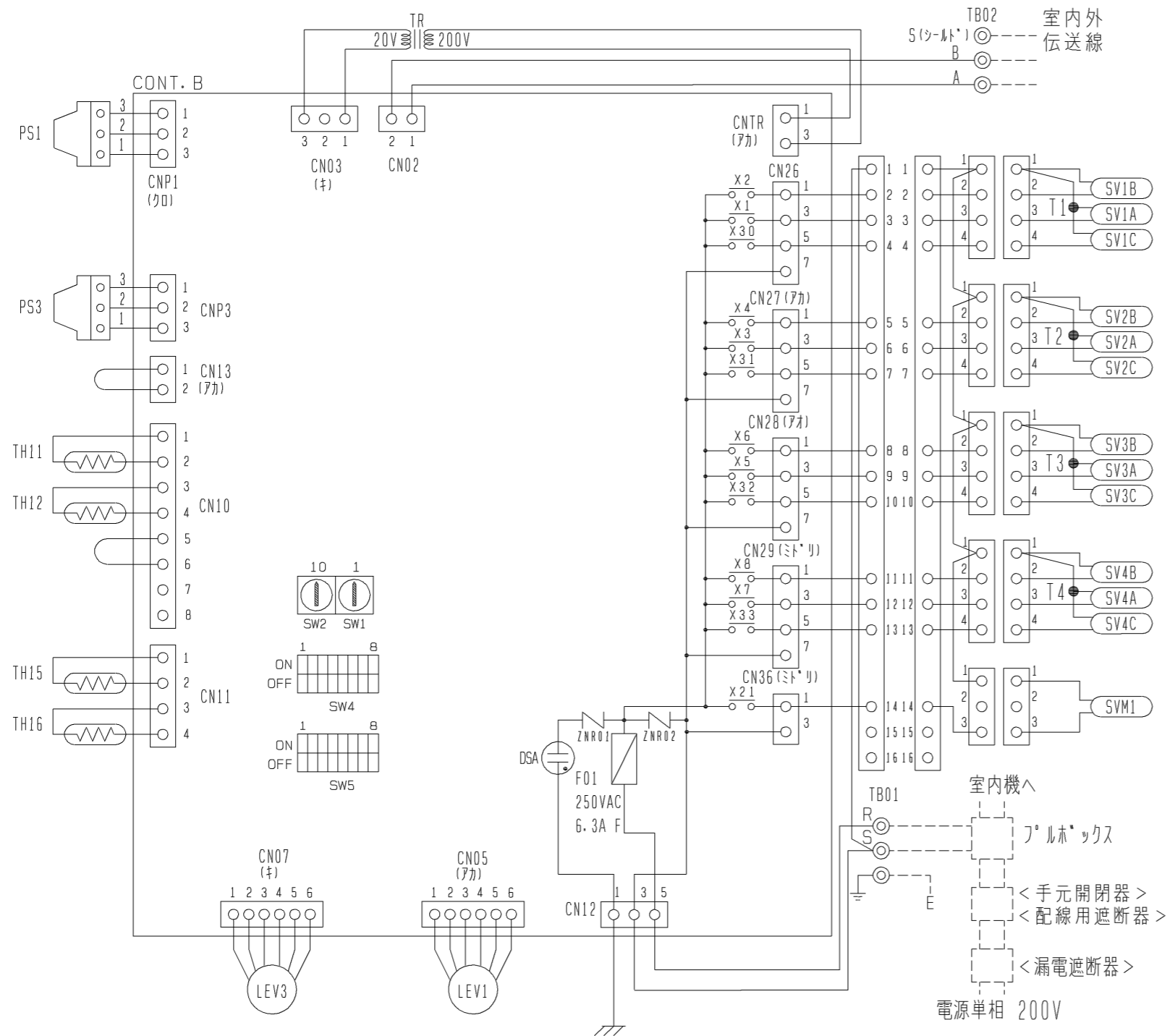
- 注1. 吊りボルト ($\phi 10$), ナット (M10) は現地にて手配して下さい。
 注2. サービススペースは下記による。
 (サービススペース部は出来るだけ、配管、ダクト等通さない様注意して下さい。)
 なお、下記サービススペース内の点検口 (450口) は、サービスに必要な開口であり、製品を降ろすには別途開口が必要です。
 注3. 出荷時、室内ユニット側配管接続口には、キャップ、フレアナットを取り付けています。



224形: $\phi 19.05$ <ろう付> (付属配管を使用)
 280、335形: $\phi 22.2$ <ろう付>
 400形: $\phi 25.4$ <ろう付> (付属配管を使用)

| | A | B | C | D | 分岐数 |
|--------------|------|------|----|-----|-----|
| CMB-P104GG1 | 648 | 702 | 3 | 180 | 4 |
| CMB-P105GG1 | | | 4 | 240 | 5 |
| CMB-P106GG1 | | | 5 | 300 | 6 |
| CMB-P108GG1 | | | 7 | 420 | 8 |
| CMB-P1010GG1 | 1098 | 1152 | 9 | 540 | 10 |
| CMB-P1013GG1 | | | 12 | 720 | 13 |
| CMB-P1016GG1 | | | 15 | 900 | 16 |

| | | | | | | |
|-----------|----------------|-----------------|--|-----------|------|-------|
| | 作成日付 ISSUED | 改定日付 REVISED | TITLE CMB-P104・105・106・108・1010・1013・1016GG1 インバータマルチエアコン フリープランシステム R410A対応分岐コントローラ外形図 | | | |
| | DIM. mm | 12-01-11 | 12-03-05 | DRW. NO. | REV. | PAGE |
| SCALE NTS | 三菱電機株式会社 | | | WKD94R719 | B | 1 / 1 |

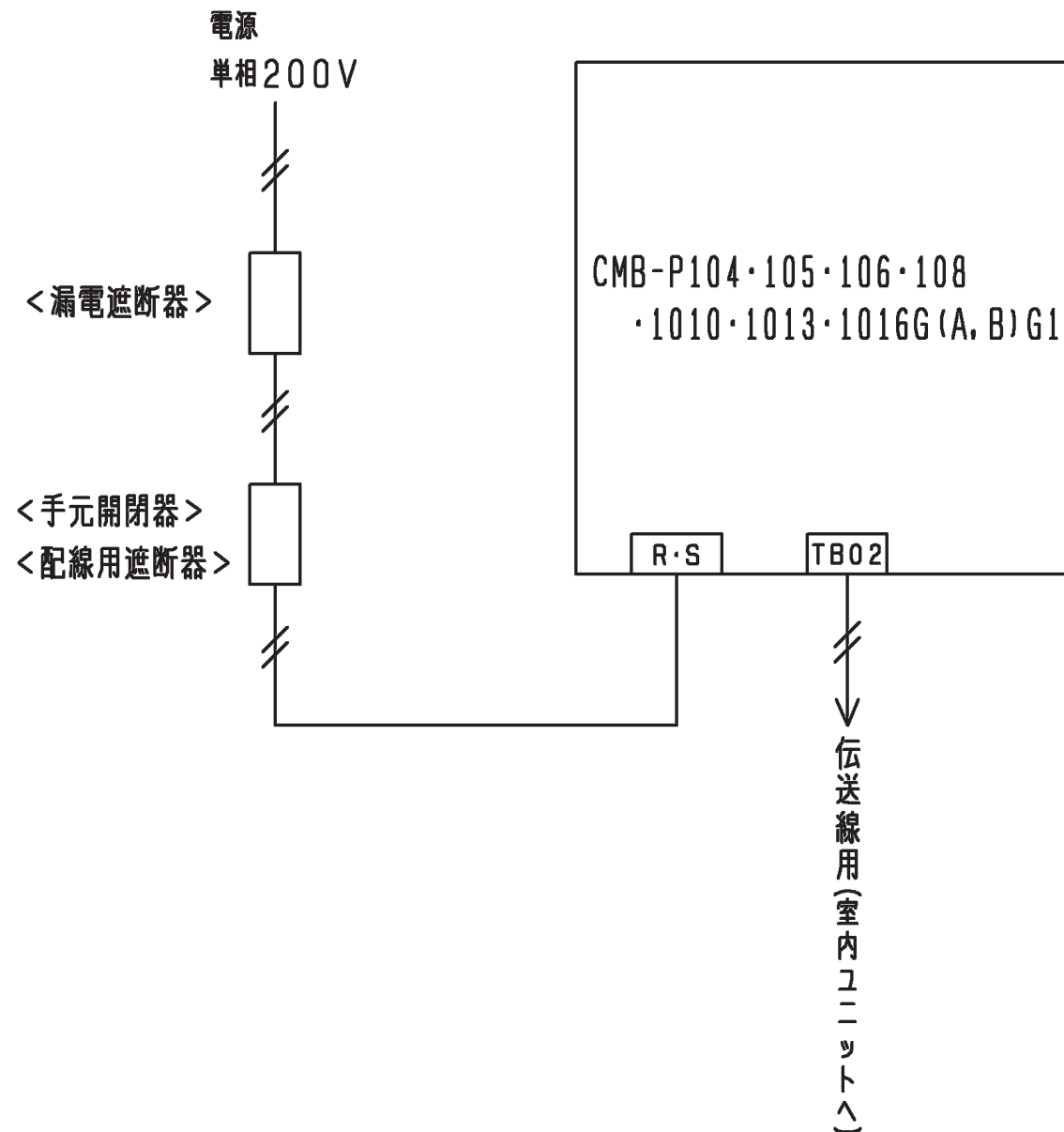


(記号説明)

| 記号 | 名称 |
|------------------|--------------------|
| TR | トランス |
| TH11, 12, 15, 16 | サーミスタセンサ |
| LEV1, 3 | 膨張弁 |
| PS1, 3 | 圧力センサ |
| CONT. B | 分流コントローラキパン |
| TB01 | 端子台 (電源用) |
| TB02 | 端子台 (伝送用) |
| SV1~4A, B, C | 電磁弁 |
| SVM1 | 電磁弁 |
| T1~4 | 閉端接続子 |
| F01 | ヒューズ (AC250V 6.3A) |

- 注1. TB02は伝送用端子台です。
 動力線は絶対に接続しないでください。
 2. 分流コントローラキパンのスイッチの初期設定値は次の通りです。
 SW1: 0
 SW2: 0
 3. F01のヒューズを交換時、6Aまたは、6.3Aのヒューズを使用ください。

| | | | | | |
|--------------|----------------|-----------------|---|-----------|-------------|
| | 作成日付 ISSUED | 改定日付 REVISED | TITLE CMB-P104GG1 インバータマルチエアコン フリープランシステム R410A対応分流コントローラ電気配線図 | | |
| | 12-01-11 | | DRW. NO. WKD94R724 | REV. * | PAGE 1/1 |
| SCALE NTS | 三菱電機株式会社 | | | | |



注. □印は端子番号又は端子台記号を示します。

電源線

| 電源太さ<mm> <必要最小サイズ> | 手元開閉器 | | 配線用遮断器 <A> | 漏電遮断器 *1, *2 |
|-----------------------|--------------|------------------|---------------|-------------------|
| | 開閉器容量 <A> | 過電流保護器 *3 <A> | | |
| 1.6mm | 15 | 15 | 15 | 20A 30mA 0.1sec以下 |

伝送線

| |
|-----------------|
| 伝送用配線太さ <mm> |
| 1.25 シールド線 |

- *1 電源には必ずインバーター回路用漏電遮断器（三菱電機製NV-Cシリーズまたはその同等品）を取付けてください。
- *2 漏電遮断器で地絡保護専用のものは、手元開閉器または配線用遮断器を組み合わせ使用してください。
- *3 過電流保護器は日種ヒューズを使用する場合について示します。

| | | | | | |
|-----------|----------------|-----------------|---|-----------|-------------|
| | 作成日付 ISSUED | 改定日付 REVISED | TITLE CMB-P104・105・106・108・1010・1013・1016G(A, B)G1 インバーター用エアコン フリーファンシステム R410A対応分流制御電源配線接続図 | | |
| DIM. mm | 12-01-11 | | | | |
| SCALE NTS | 三菱電機株式会社 | | DRW. NO. WKD94F832 | REV. * | PAGE 1/1 |