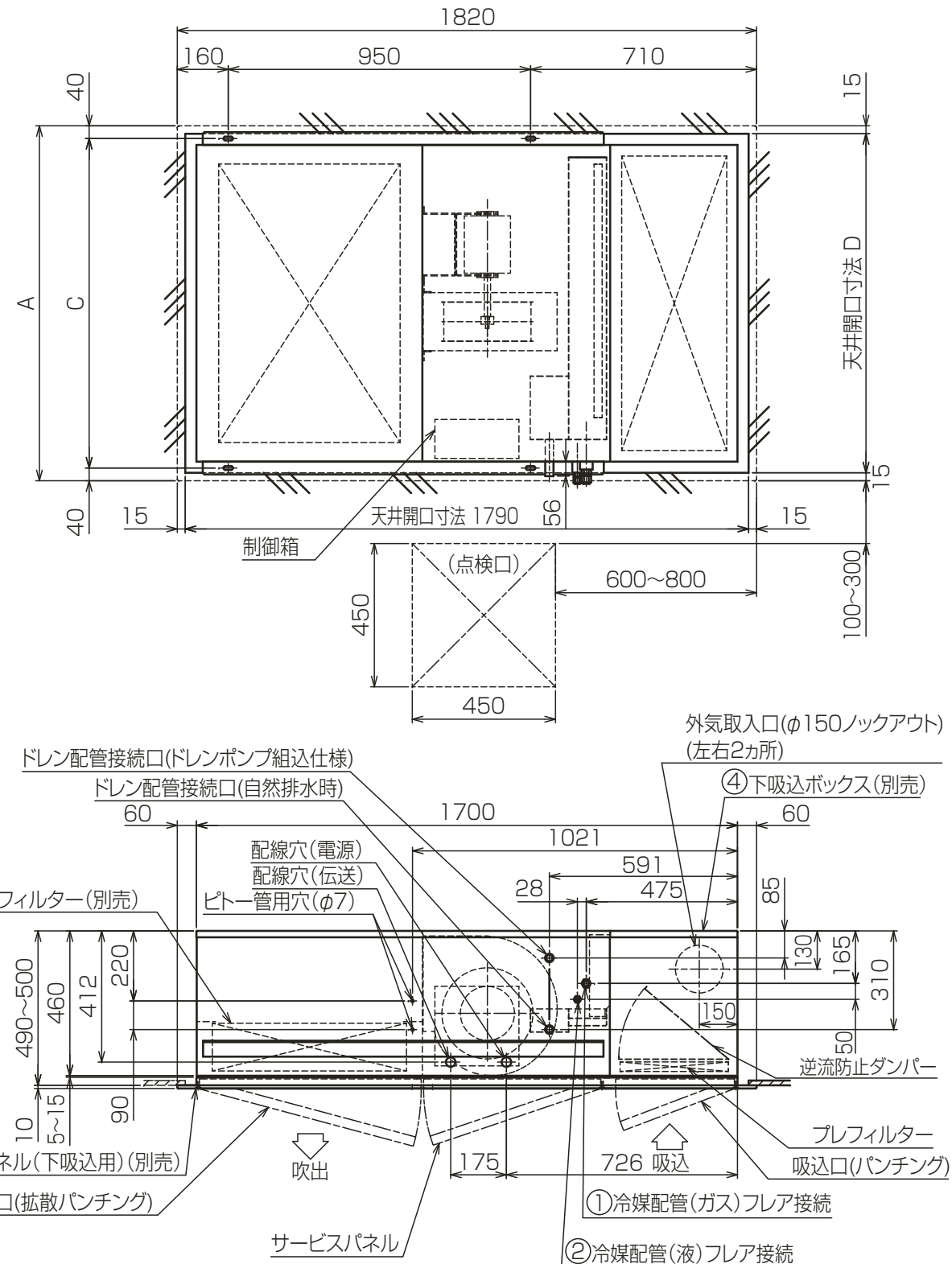


- 注1.吊りボルトは耐震などに必要に応じ、振れ止め用耐震支持部材にて補強を行ってください。  
 2.吊りボルト及び振れ止め用耐震支持部材はM10を使用してください。(現地御手配)  
 3.ドレンポンプ内蔵です。  
 4.ドレンホースは、接着方式で室内ユニットと現地配管を固定してください。  
 自然排水口にドレンホースを接続される場合は必ず弊社指定(サービス部品)のホースバンド  
 をご使用ください。指定のホースバンド以外を使用すると排水口が割れる場合があり、  
 水漏れの原因となります。

※ HEPAフィルタ、下吸込ユニット、化粧パネルは別売のため現地取付けとなります。



機種	A	B	C	D	①ガス配管サイズ	②液配管サイズ	③HEPAフィルタ	④下吸込ボックス (逆流防止ダンパ付)	⑤化粧パネル (下吸込用)
PLFY-P30CLMG7	900	840	880	930	φ12.7	φ6.35	PAC-KC70CCL	PAC-KC60CTB	CMP-P30CLWG1
PLFY-P45CLMG7	1115	995	1035	1085			PAC-KC71CCL	PAC-KC61CTB	CMP-P56CLWG1
PLFY-P71CLMG7	1420	1300	1340	1390	φ15.88	φ9.52	PAC-KC70CCL	PAC-KC60CTB	CMP-P80CLWG1
PLFY-P80CLMG7									

本図面の著作権は三菱電機株式会社にある。  
 THIS DOCUMENT IS THE PROPERTY OF MITSUBISHI ELECTRIC CORPORATION.

<下吸込ユニット(オプション)組込>

KB94C29A

単位	スケール	作成日	形名	PLFY-P56CLMG7			
DIMENSIONS ARE IN MILLIMETERS	尺度 DO NOT SCALE	2020-01-31	インバータマルチエアコン フリープランシステム クリーンルーム用天井カセット形室内ユニット 外形図				
三菱電機株式会社			図番	GA-PLFY-P56CLMG7-BIB	副番		頁 1/1