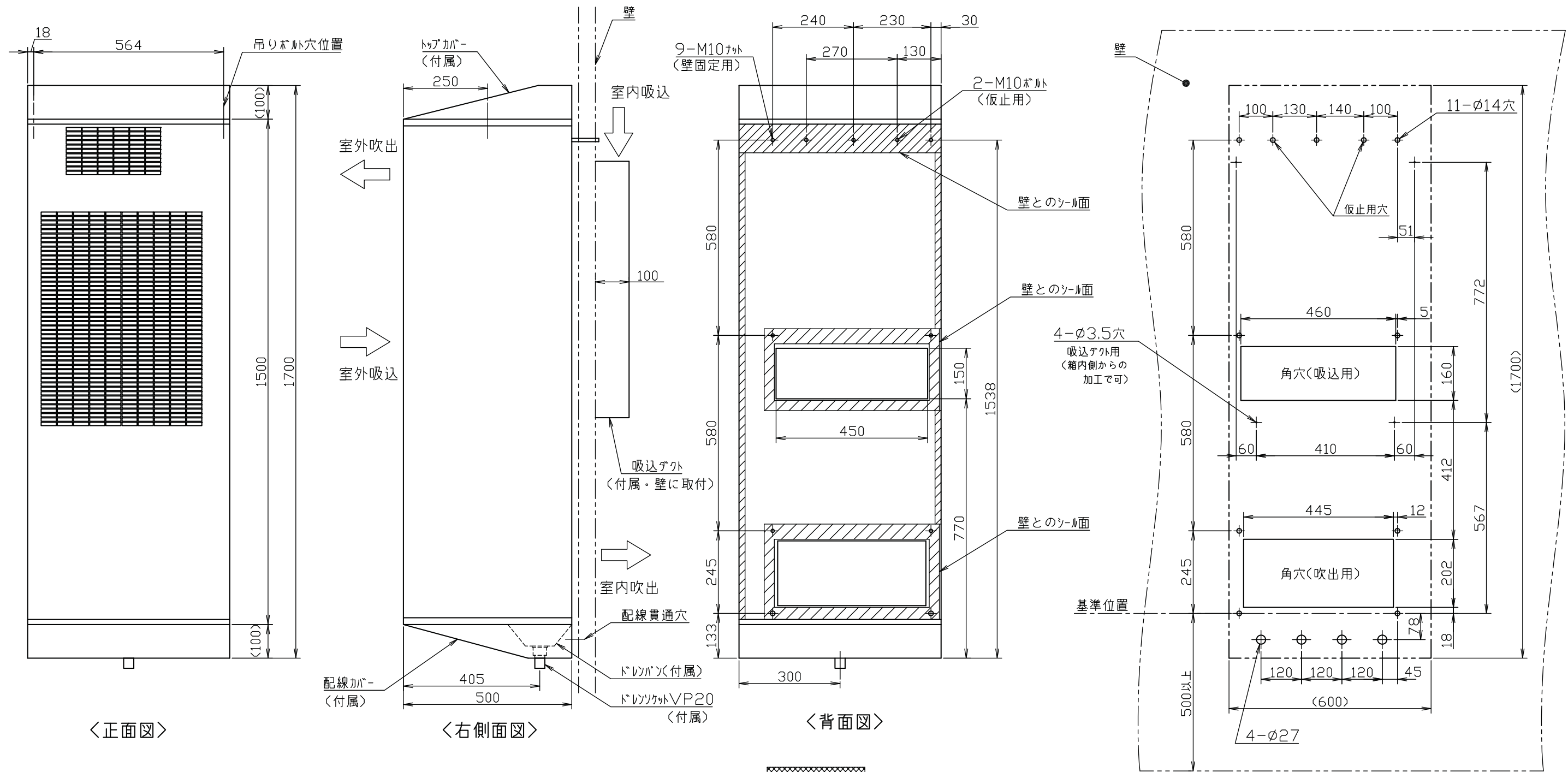


項目		形名		CS-W4500U	
電 源		交流		三相AC200V 50/60Hz	
		直流		—	
性能	冷却全熱能力 [50/60Hz]	圧縮機運転時	kW	4.2 / 4.5	
	冷却顕熱能力 [50/60Hz]	圧縮機運転時	kW	4.2 / 4.5	
		自然循環運転時	kW	2.6 / 2.6	
	定格消費電力 [50/60Hz]	圧縮機運転時	kW	1.55 / 1.95	
		自然循環運転時	kW	0.22 / 0.27	
	定格運転電流 [50/60Hz]	圧縮機運転時	A	5.4 / 6.1	
自然循環運転時		A	0.78 / 0.89		
力率 [50/60Hz]	圧縮機運転時	%	83 / 92		
	自然循環運転時	%	81 / 88		
外形	外形寸法 (高さX幅X奥行き)		mm	1500(1700) X 600 X 500	
	外 装		—	溶融亜鉛メッキ鋼板	
	外 装 色		—	マンセル 5Y8/1	
送風機	形式×個数		—	凝縮側:シロココファン×1 冷却側:シロココファン×2	
	風量(凝縮側・冷却側):通常運転時 [50/60Hz]		m <sup>3</sup> /min	凝縮側:17.5 / 17.5 冷却側:13.5 / 14.5	
	出力		W	凝縮側:50 / 冷却側:60	
	風量 :換気運転時		m <sup>3</sup> /min	<換気機能なし>	
圧縮機	形式×個数		—	全密閉型×1	
	出力		W	1100	
	駆動方法		—	直入<一定速>	
	保護装置		—	過電流保護	
仕様	運転音 [50/60Hz]		dB	48 / 48.5	
	製品質量		Kg	116 (製品本体105+その他取付け付属品11)	
	冷媒		—	R410A	
	防水性 ※1		—	IPX5	
	その他		—	重耐塩仕様	
使用温度範囲		室内		乾球温度20~40℃ 相対湿度30~85%	
		室外		乾球温度-8~43℃(圧縮機運転時) 乾球温度-15~43℃(自然循環運転時)	

注1: 防水性は、製品本体ではなく、屋内の負荷側に対するものです。

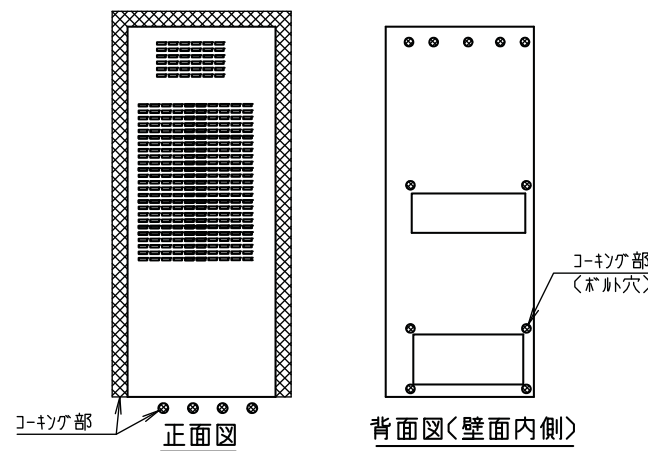
性能条件	<p>1. 運転特性は以下の条件で運転した場合の数値です。                  定格冷却能力 (圧縮機運転時……室内側:乾球35.0℃、湿球23.0℃、外気温度:乾球35.0℃)                  定格冷却能力 (自然循環運転時……室内側:乾球35.0℃、湿球23.0℃、外気温度:乾球10.0℃)</p> <p>2. 運転音は、無響音室における測定値(A特性)であり、ユニットの正面より1mの位置での測定値です。                  また、屋内負荷側の騒音(本ユニットの屋内側送風音や屋内設置の通信機器など負荷自体の騒音)は除きます。</p>
------	--

添付図面	外形図 WRN-26-014-B 電気配線図 WRN-26-015-C
------	--



壁の開口 及び ボルト、ナット位置寸法

- 注1、ユニットの正面は、800mm以上、両サイドは500mm以上、天面300mm以上  
底面500mm以上、サービススペースを確保してください。
- 注2、ユニットM10ナットへのボルトは、以下のものを使用してください。  
 仕様：メトリック並目ネジ M10×1.5  
 ボルト長さ：壁の厚さ+10mm以上、壁の厚さ+20mm以下  
 締結トルク：25N・m
- 注3、壁へのユニット取付け後、ユニット下部を除いた壁との隙間及びボルト穴、配線貫通穴は、  
水漏れの原因となりますので必ずコキングを行ってください。(右図参照)
- 注4、付属の配線カバーは、雨水の浸入抑制と配線を保護する機能をもたせているため、  
必ず取付けてください。
- 注5、付属のドリルパンは、ユニット内からの排水を集中排水する機能をもたせているため  
必ず取付けてください。
- 注6、ドリルパンの排水口には、ドリルソケット及びドリル配管(現地手配)を接続してください。



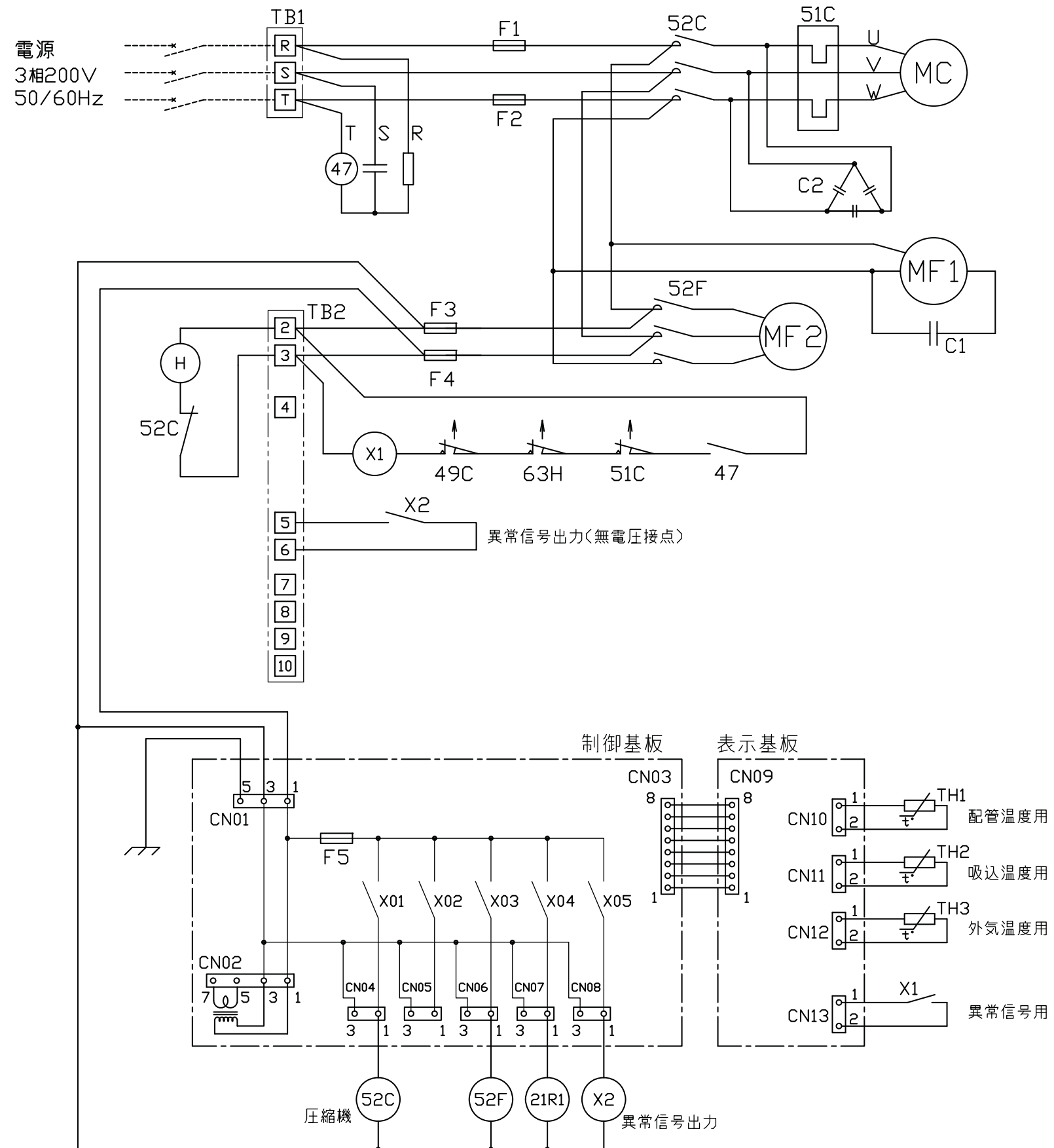
コキング位置

	作成日付 ISSUED	改定日付 REVISED	TITLE	
	11-5-19	12-9-26	CS-W4500U 精密電子機器用冷却装置 外形図	
SCALE NTS	三菱電機冷熱応用システム株式会社		DWG. No.	REV. PAGE
			WRN-26-014	B 1/1

# CS-W4500U 電気配線図

記号	名称
C1	コンデンサ<送風機用運転>
C2	コンデンサ<進相>
F1,2	ヒューズ<圧縮機:30A>
F3,4	ヒューズ<制御回路:5A>
F5	ヒューズ<基板回路:6.3A>
H	電熱器<クランクケース>
MC	圧縮機用電動機
MF1	送風機用電動機<室内側>
MF2	送風機用電動機<室外側>
TH1	サーミスター<配管温度用>
TH2	サーミスター<吸込温度用>
TH3	サーミスター<外気温度用>
X01	補助継電器<圧縮機ON/OFF>
X03	補助継電器<送風機 ON/OFF>
X04	補助継電器<圧縮機/自然循環運転切替>
X05	補助継電器<異常信号出力>
X1	補助継電器
X2	補助継電器
21R1	電磁弁<自然循環運転用>
47	逆相防止器
49C	温度開閉器<圧縮機>
51C	熱動過電流継電器<圧縮機>
52C	電磁接触器<圧縮機>
52F	電磁接触器<送風機<室外側>>
63H	圧力開閉器<高压>

注1. ----- 破線は現地配線を示します。



	作成日付 ISSUED	改定日付 REVISED	TITLE	REV.	PAGE
DIM. IN mm	11-5-19	11-10-18	CS-W4500U 精密電子機器用冷却装置 電気配線図	C	1/1
SCALE NTS	三菱電機冷熱応用システム株式会社		DWG. No.	WRN-26-015	