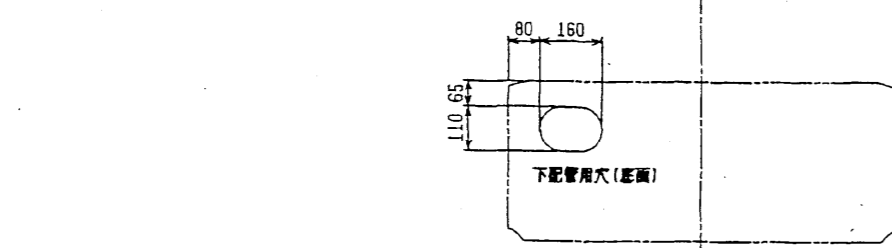
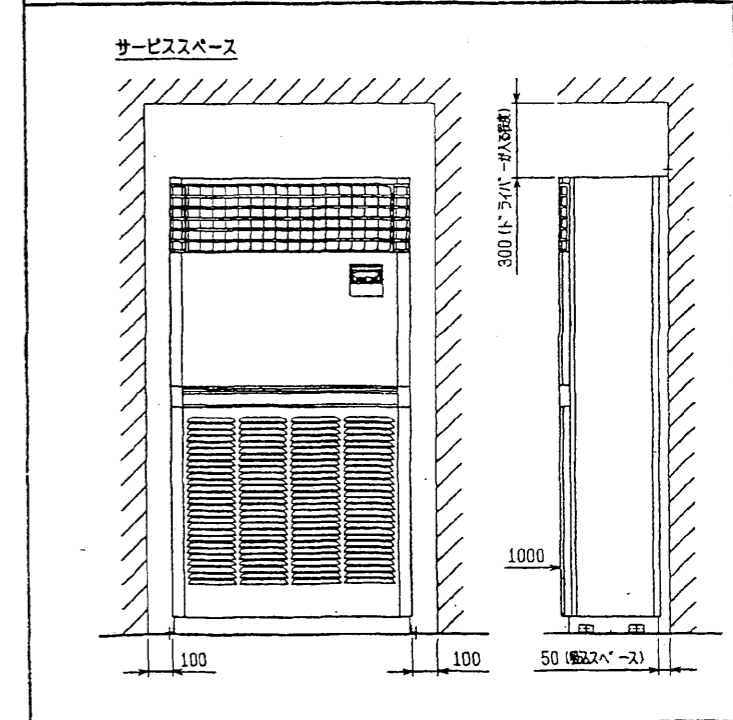
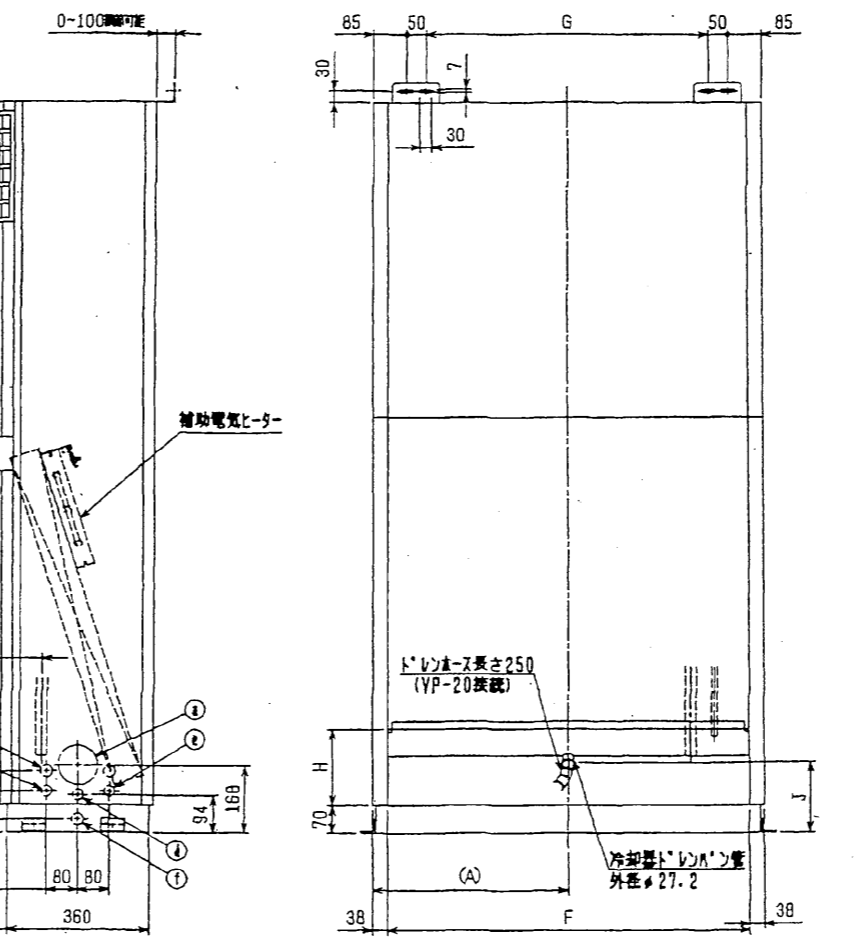


H1, H2, H3: 電気ヒーター  
 TH: 過昇防止サーモ  
 TF1, TF2, TF3, TF4: 温度ヒューズ(ヒーター)  
 8BH: 電磁接触器(ヒーター用)  
 FS1, FS2: 温度ヒューズ  
 X7: リレー

名称	補助電気ヒーター	
形名	PAC-KM40EH	PAC-KM41EH
適用機種	MPF-RP224BA	MPF-RP280BA
容量	4.2kW	5.2kW
電源	三相 200V 50/60Hz	
保護装置	過昇防止サーモ (100Coff/B3.3Con)	
	温度ヒューズ(110C熔断)	温度ヒューズ(110C熔断)
形式	フィン付きヒーター(SUS)	
寸法	865	1080
寸法	93	81



- ジャックアウト穴
- ① 冷媒配管 φ100ジャックアウト
  - ② 加温器給水用 φ30ジャックアウト
  - ③ 電線穴(ヒ-タ) φ27ジャックアウト
  - ④ 電線穴(室内外連絡) φ27ジャックアウト
  - ⑤ 電線穴(加温器制御) φ27ジャックアウト
  - ⑥ ドレ(冷却器) φ30ジャックアウト

- 接続配管寸法
- ① 液管 224形 φ9.52ロウ付
  - 280形 φ12.7ロウ付
  - ② ガス管 φ25.4ロウ付

形名	A	B	C	D	E	F	G	H	J	K	L
MPF-RP224BA	492.5	1017	1045	985	965	909	715	80	74	130	55
MPF-RP280BA	600	1232	1260	1200	1180	1124	930	169	179	129	58

<ヒーター組込仕様>

DIM	mm	作成日付	改定日付	TITLE
		ISSUED	REVISED	パッケージエアコン室内ユニット
SCALE	NTS	2004-04-14	2004-04-14	MPF-RP224・280BA形 外形図
				DRW. NO. W276656
				REV. PAGE 1/1