

注1.吊りボルトは耐震など必要に応じ、振れ止め用耐震支持部材にて補強を行ってください。

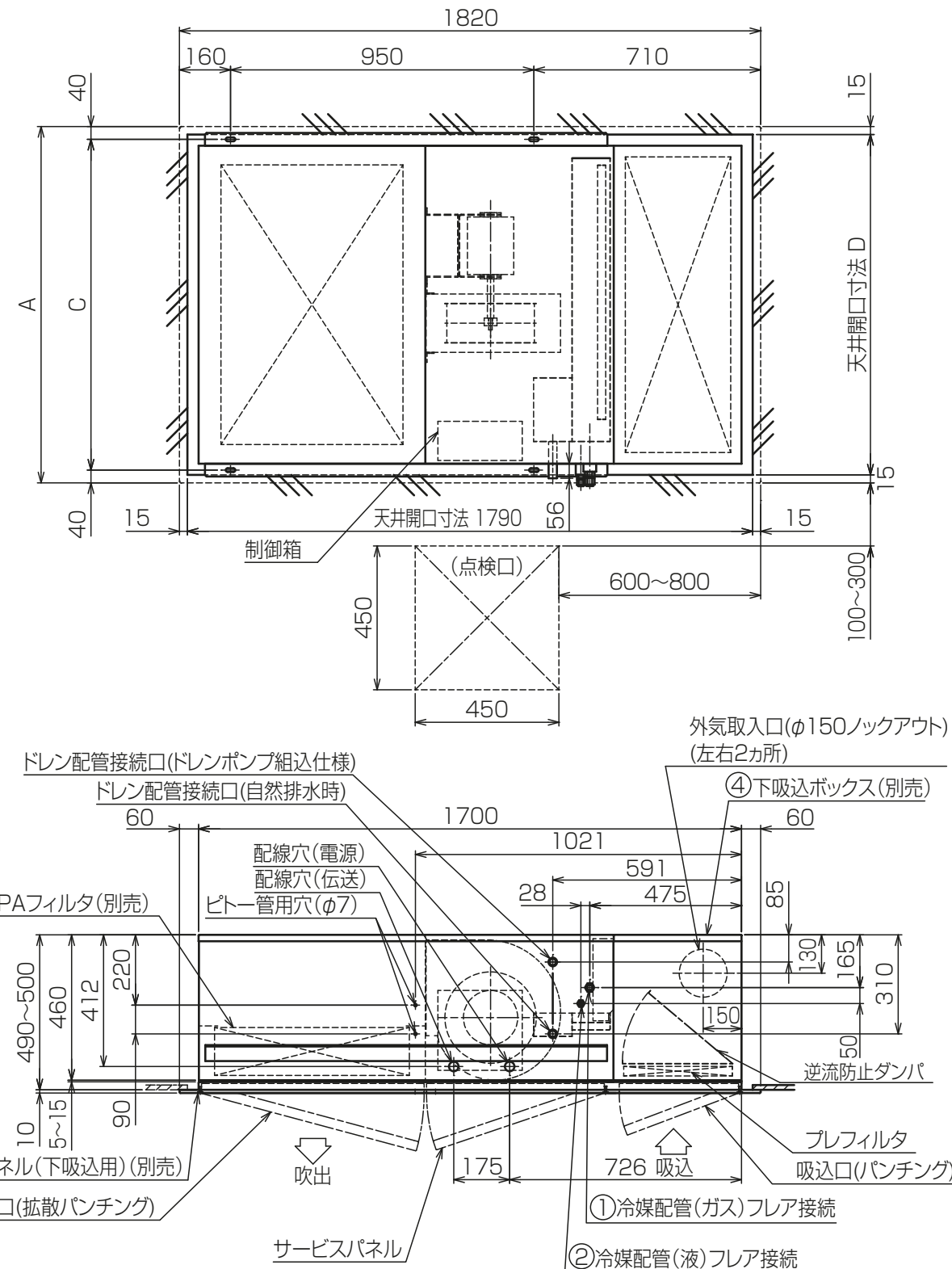
2.吊りボルト及び振れ止め用耐震支持部材はM10を使用してください。(現地御手配)

3.ドレンポンプ内蔵です。

4.ドレンホースは、接着方式で室内ユニットと現地配管を固定してください。

自然排水口にドレンホースを接続される場合は必ず弊社指定(サービス部品)のホースバンド
をご使用ください。指定のホースバンド以外を使用すると排水口が割れる場合があり、
水漏れの原因となります。

※ HEPAフィルタ、下吸込ユニット、化粧パネルは別売のため現地取付けとなります。



機種	A	B	C	D	①ガス配管サイズ	②液配管サイズ	③HEPAフィルタ	④下吸込ボックス (逆流防止ダンパ付)	⑤化粧パネル (下吸込用)
PLFY-P30CLMG9	900	840	880	930	φ12.7	φ6.35	PAC-KG70CCL	PAC-KG60CTB	CMP-P30CLWG1
PLFY-P45CLMG9	1115	995	1035	1085			PAC-KC71CCL	PAC-KC61CTB	CMP-P56CLWG1
PLFY-P56CLMG9	1420	1300	1340	1300	φ15.98	φ9.52	PAC-KG73CCL	PAC-KG63CTB	CMP-P80CLWG1
PLFY-P71CLMG9									
PLFY-P80CLMG9									

本図面の所有権は三菱電機株式会社にある。

THIS DOCUMENT IS THE PROPERTY OF MITSUBISHI ELECTRIC CORPORATION.

<下吸込ユニット(オプション)組込>

KB94C5GN

単位	スケール	作成日	形名	PLFY-P45CLMG9
DIMENSIONS ARE IN MILLIMETERS	尺度 SCALE DO NOT SCALE	2022-05-15	インバータマルチエアコン フリープランシステム クリーンルーム用天井カセット形室内ユニット 外形図	
三菱電機株式会社		図番	GA-PLFY-P45CLMG9-BIB	副番
		頁	1/1	