

注1.吊りボルトは耐震など必要に応じ、振れ止め用耐震支持部材にて補強を行ってください。

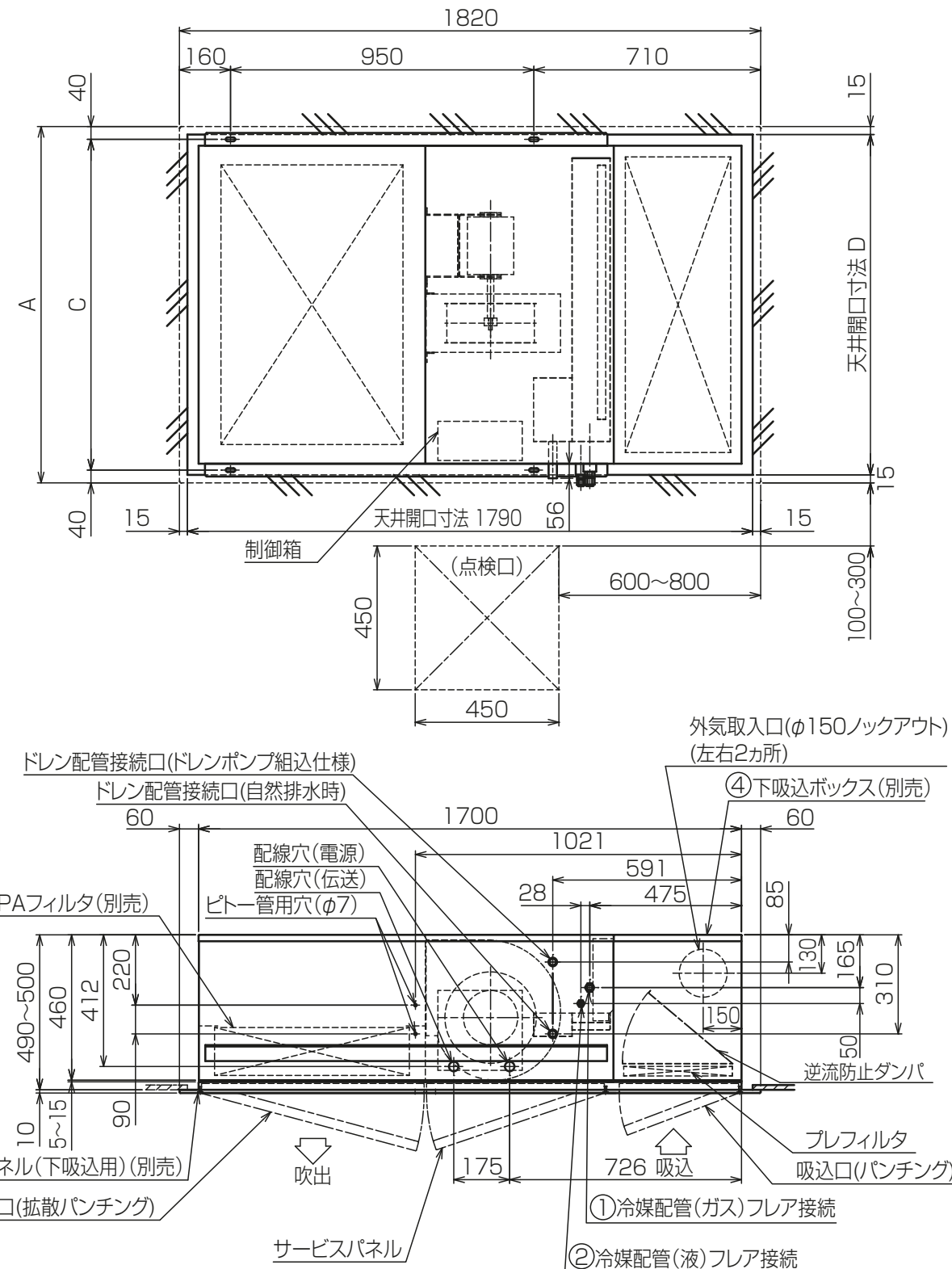
2.吊りボルト及び振れ止め用耐震支持部材はM10を使用してください。(現地御手配)

3.ドレンポンプ内蔵です。

4.ドレンホースは、接着方式で室内ユニットと現地配管を固定してください。

自然排水口にドレンホースを接続される場合は必ず弊社指定(サービス部品)のホースバンド
をご使用ください。指定のホースバンド以外を使用すると排水口が割れる場合があり、
水漏れの原因となります。

※ HEPAフィルタ、下吸込ユニット、化粧パネルは別売のため現地取付けとなります。



機種	A	B	C	D	①ガス配管サイズ	②液配管サイズ	③HEPAフィルタ	④下吸込ボックス (逆流防止ダンパ付)	⑤化粧パネル (下吸込用)
PLFY-P30CLMG9	900	840	880	930	φ12.7	φ6.35	PAC-KG70CCL	PAC-KG60CTB	CMP-P30CLWG1
PLFY-P45CLMG9	1115	995	1035	1085			PAC-KG71CCL	PAC-KG61CTB	CMP-P45CLWG1
PLFY-P56CLMG9	1420	1300	1340	1390	φ15.88	φ9.52	PAC-KC73CCL	PAC-KC63CTB	CMP-P56CLWG1
PLFY-P71CLMG9									CMP-P71CLWG1
PLFY-P80CLMG9									CMP-P80CLWG1

本図面の所有権は三菱電機株式会社にある。

THIS DOCUMENT IS THE PROPERTY OF MITSUBISHI ELECTRIC CORPORATION.

＜下吸込ユニット(オプション)組込＞

KB94C5GN

単位	スケール	作成日	形名	PLFY-P80CLMG9	
DIMENSIONS ARE IN MILLIMETERS	尺度 DO NOT SCALE	2022-05-15	インバータマルチエアコン フリープランシステム クリーンルーム用天井カセット形室内ユニット 外形図		
三菱電機株式会社		図番	GA-PLFYP80CLMG9-BIB	副番	頁 1/1