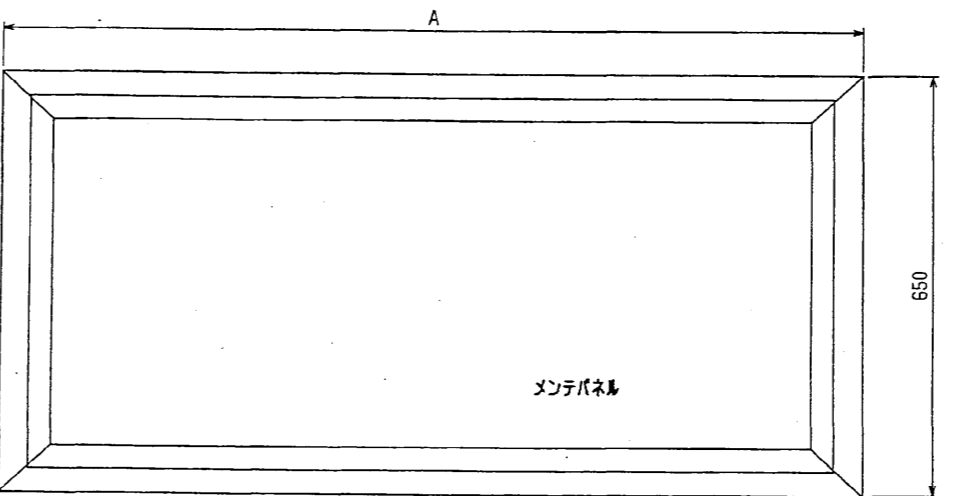
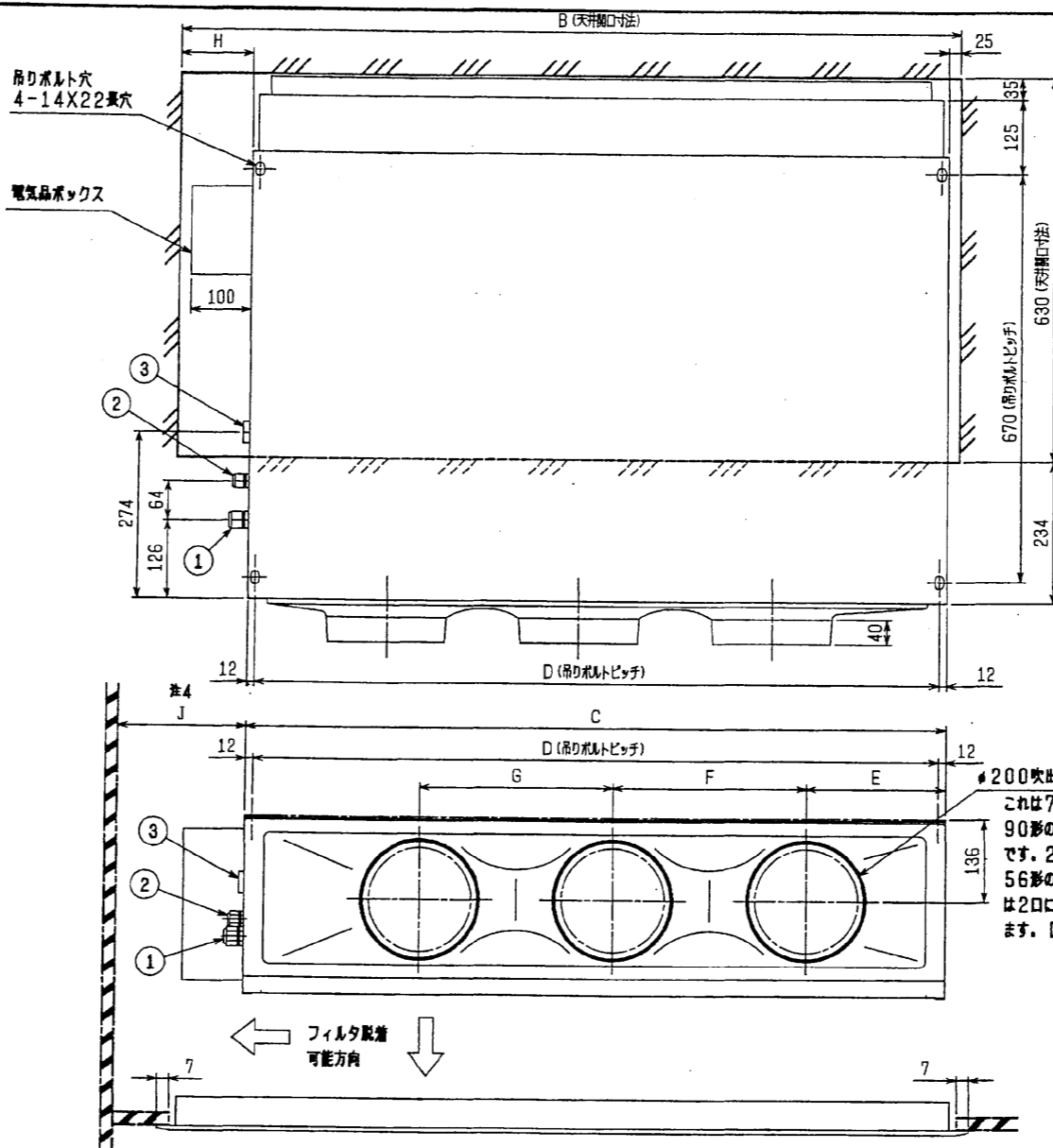
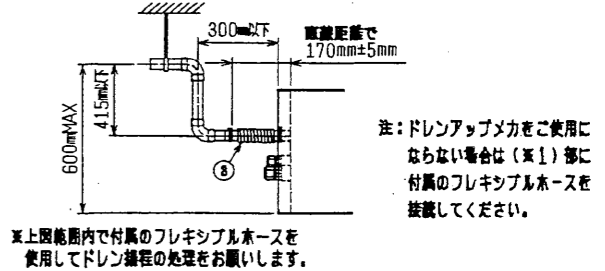


形名	適用機種	比色法	MXフィルタ側面「フィルタ」の形名
PAC-KD30AF, PAC-KD35AF	PDFY-P22, 28, 36M-E	65%	650X1
PAC-KD31AF, PAC-KD36AF	PDFY-P45, 56M-E	65%	450X2
PAC-KD33AF, PAC-KD38AF	PDFY-P71, 80, 90M-E	65%	450X1, 650X1
PAC-KD40AF, PAC-KD45AF	PDFY-P22, 28, 36M-E	90%	650X1
PAC-KD41AF, PAC-KD46AF	PDFY-P45, 56M-E	90%	450X2
PAC-KD43AF, PAC-KD48AF	PDFY-P71, 80, 90M-E	90%	450X1, 650X1



- 注: 1. 吊りボルトはM10を使用してください。(現場手配)
 2. 天井材組込タイプの化粧パネルをご使用の場合、天井材組込可能最大厚さは16mmです。
 3. 電気品ボックスの外付けへの変更が必要です。
 4. 変化する法Jはフィルタを後方向より装着する時に必要なスペースを示します。
- ・22~45タイプ <配管サイズ> <スパンサイズ>
 冷媒配管 (ガス) フレジット φ12.7 (本体側23HEX, フレジット側27HEX) ... ①
 (水) φ6.35 (本体側17HEX, フレジット側17HEX) ... ②
- ・56タイプ
 冷媒配管 (ガス) フレジット φ12.7 (本体側26HEX, フレジット側29HEX) ... ①
 (水) φ6.35 (本体側19HEX, フレジット側22HEX) ... ②
- ・71~90タイプ
 冷媒配管 (ガス) フレジット φ15.88 (本体側26HEX, フレジット側29HEX) ... ①
 (水) φ9.52 (本体側19HEX, フレジット側22HEX) ... ②
- ドレン VP-25<フレキシブル手200mm> (付属) ... ③



<高性能フィルタ組み仕様(後吸込)>

機種	A	B	C	D	E	F	G	H	J
PDFY-P22・28・36M-E	1000	986	710	686	165	320	—	251	700
PDFY-P45・56M-E	1440	1426	960	936	225	450	—	441	500
PDFY-P71・80・90M-E	1440	1426	1160	1136	230	320	320	241	700

DIM mm	作成日付 ISSUED	改定日付 REVISED	TITLE
	2003-08-21	2003-08-21	PDFY-P22・28・36・45・56・71・80・90M-E インバータエアコン フリーパナシステム 天井ドレン取付ユニット外形図
SCALE NTS	三井電機株式会社		REV. PAGE
	W274259		1/1