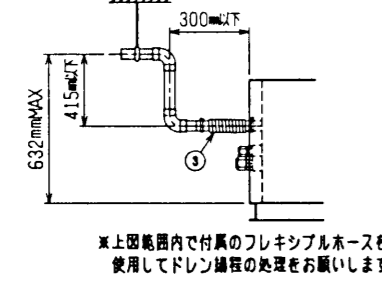
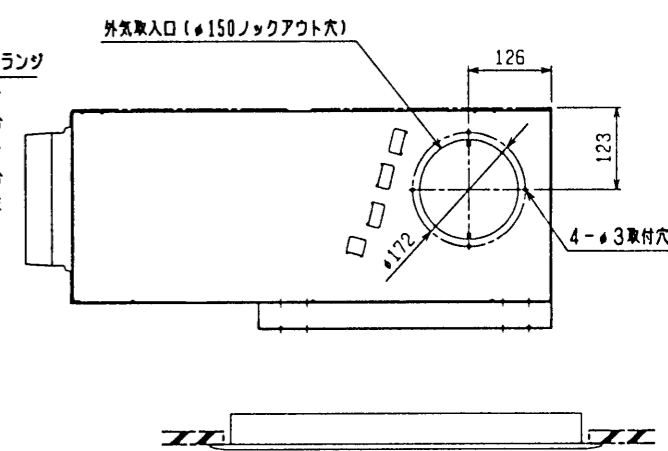
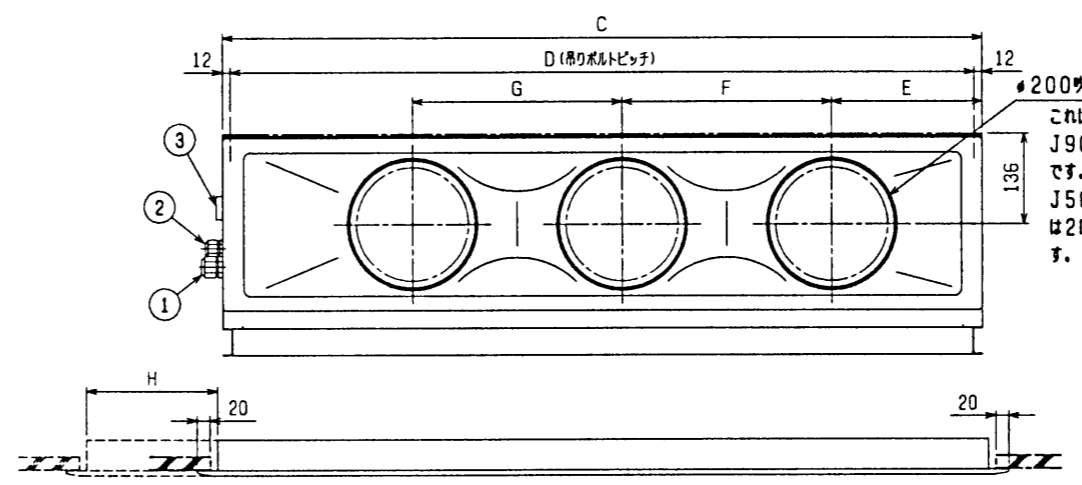
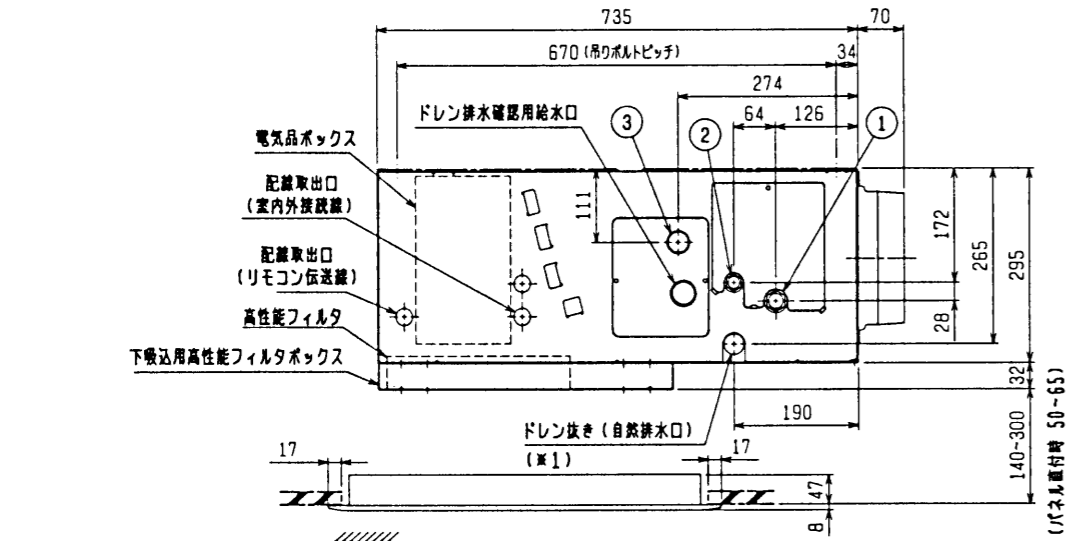
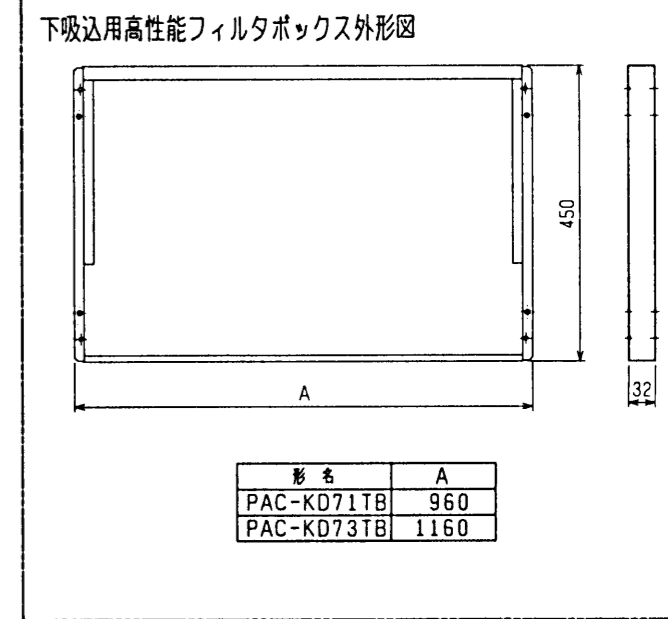
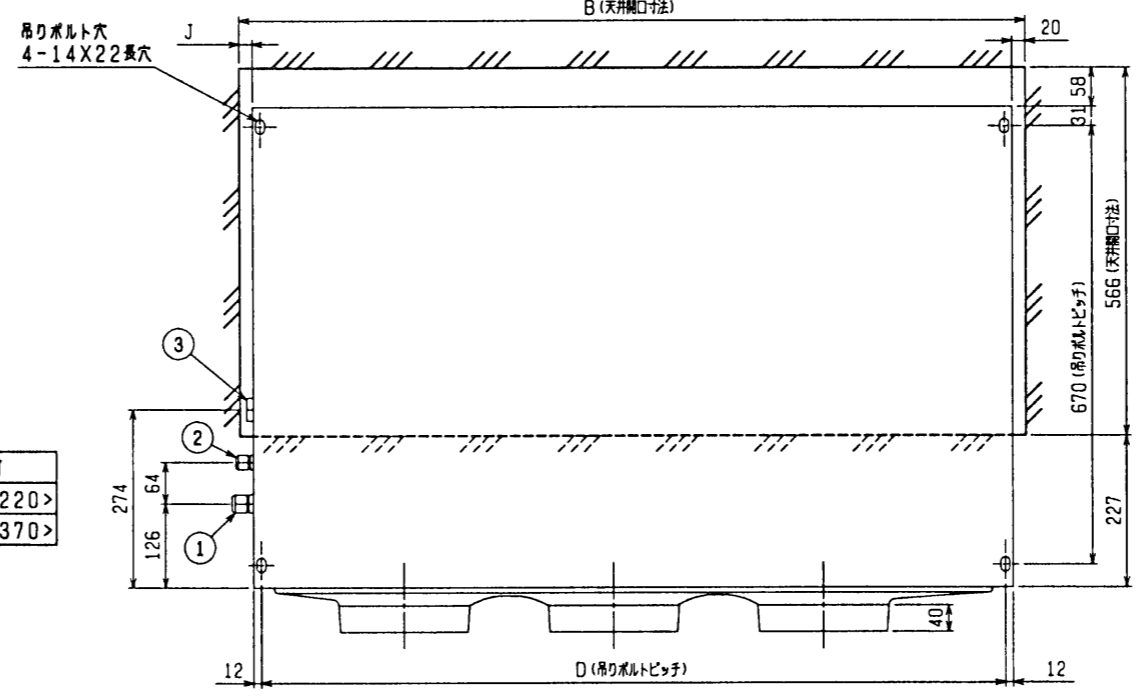


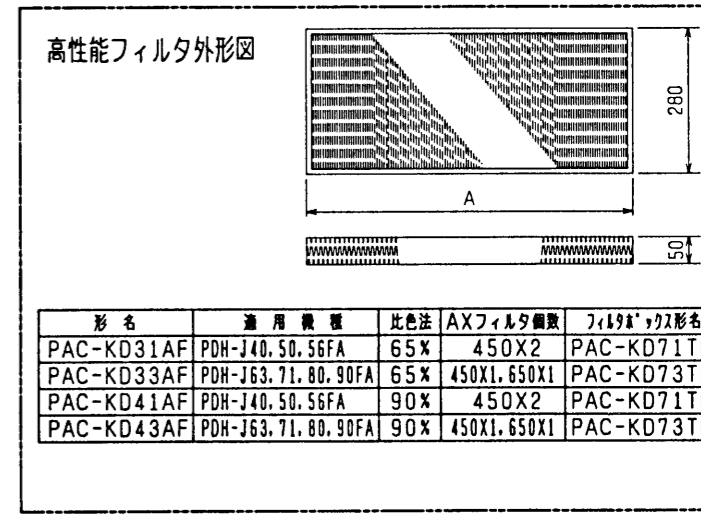
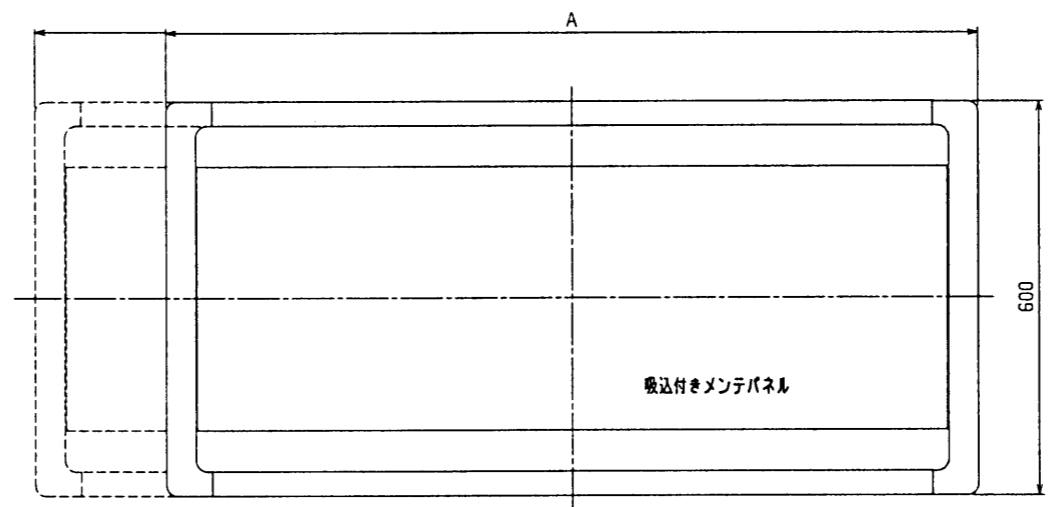
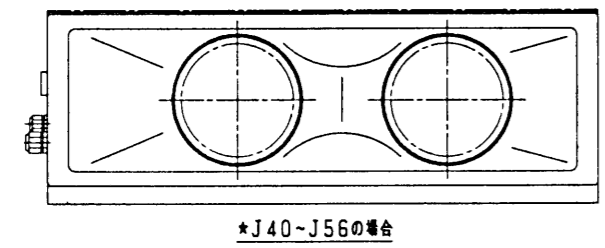
- 注：1. 天井材組込タイプの化粧パネルをご使用の場合、天井材組込可能最大厚さは20mmです。  
 2. 吊りボルトはM10を使用してください。(現場手配)  
 3. オプションの内蔵形加湿器を組込時は、加湿エレメントのメンテナンスがサイドスライドメンテになりますので、1ランク上のパネルを使用ください。(サービススペースの詳細は、加湿器組込の外形図を参照ください。)
- ・40・50タイプ <配管サイズ> <スパナサイズ>  
 冷蔵配管(カス) フレア接続 φ12.7 (本体側23HEX, フレア側27HEX) ... ①  
 (I) φ6.35 (本体側17HEX, フレア側17HEX) ... ②
- ・56・90タイプ  
 冷蔵配管(カス) フレア接続 φ15.88 (本体側26HEX, フレア側29HEX) ... ①  
 (I) φ9.52 (本体側19HEX, フレア側22HEX) ... ②
- ドレン VP-25<フレキ継手200mm>(付属) ... ③

機種	A	B	C	D	E	F	G	H	J
PDH-J40・50・56FA	1040<1240>	1000<1200>	960	936	225	450	—	<200>	20<220>
PDH-J63・71・80・90FA	1240<1590>	1200<1550>	1160	1136	230	320	320	<350>	20<370>

< >寸法はオプションの内蔵形加湿器組込時です



注：ドレンアップメカをご使用にならない場合は(※1)部に付属のフレキシブルホースを接続してください。



改定 CHANGE	MITSUBISHI ELECTRIC CORPORATION		PDH-J40~90FA	
	DIM. IN	96-3-7	スリムエアコン	天井下吊りユニット外形図
	尺度 SCALE	DATE	APPROVED	USER FILE
	/ NTS	CHECKED	DESIGNED	W259448