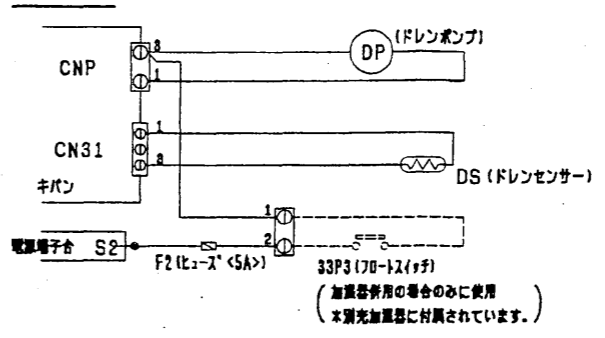


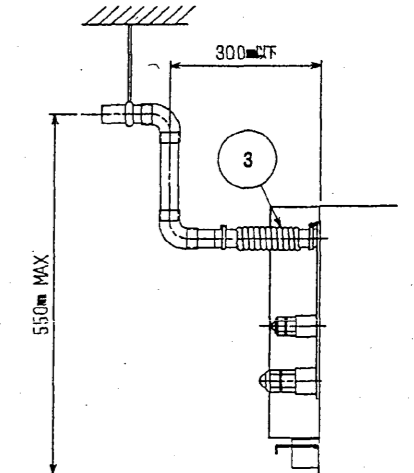
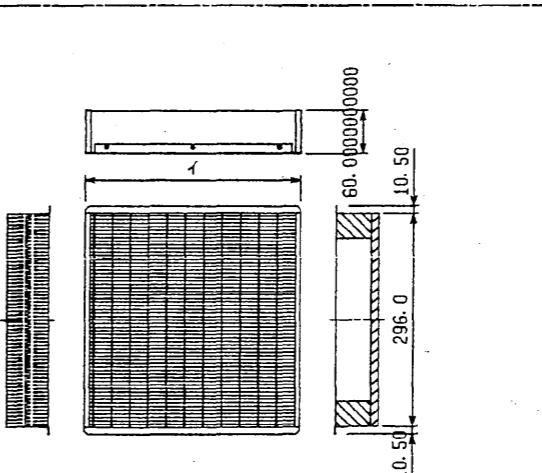
- 注: 1. 吊りボルトにはM10を使用してください。(現場御手配)
 2. 別売補助ヒータのメンテナンス及び熱交換器の洗浄をする際には下からのメンテナンスとなりますのでサービススペースを確保願います。
 3. 別売の内蔵形加湿器を組込の際は、加湿エレメントのメンテナンスのために、1ランク大きい(600×600)点検口を取付けてください。
 (サービススペースの詳細は加湿器組込の外形図を参照ください。)
 4. 本機はファンが2つの112~160タイプを有します。50~80タイプの場合はファンが1つとなります。
 5. 取込側にはエアフィルタ(別途御手配)を必ず使用願います。市販のエアフィルタをご使用の場合はフィルタサービスが容易にできる場所を取付けてください。

ドレンアップメカ

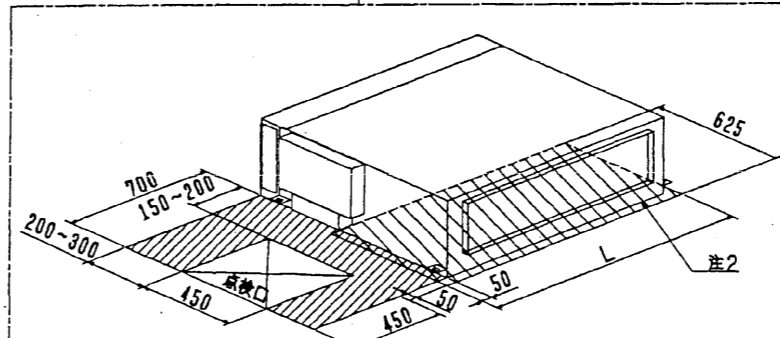
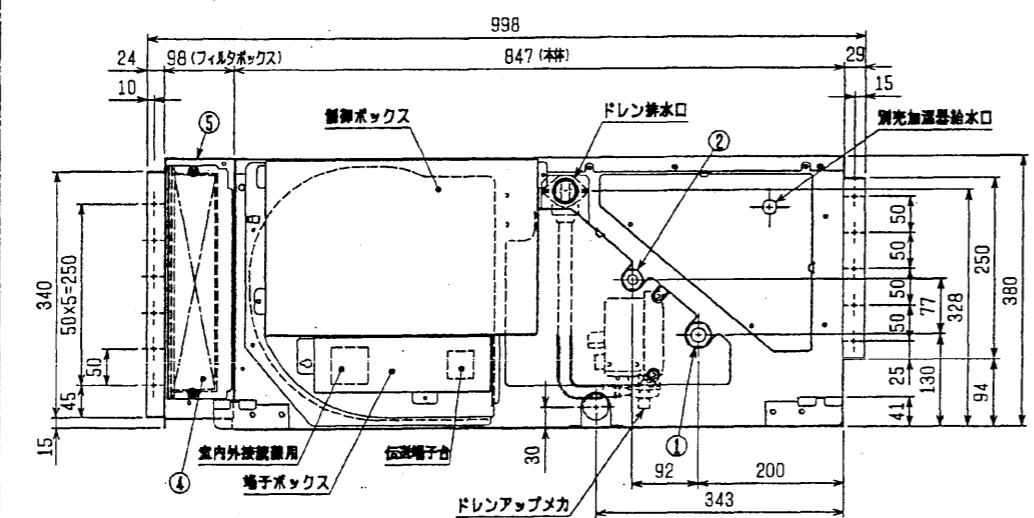
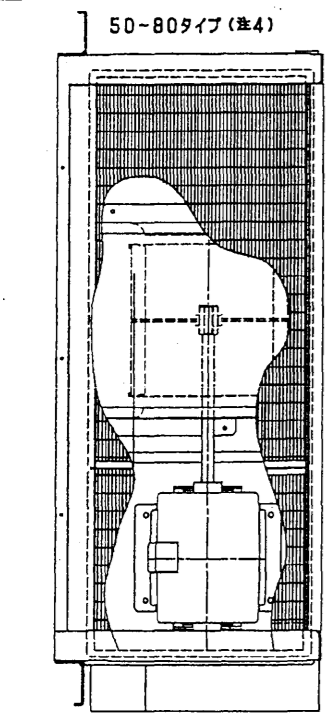
配線図



ドレンアップメカ	
形名	PAC-KN24DM
電源	単相200V50/60Hz
消費電力	8/7.5W
保護装置	液面検知器, オートフロー防止機能



*上図範囲内で付属のフレキシブルホースを使用してドレン処理をお願いします。



機種	A	B	C	D	E	F	G	H	J	K	L
MPE-RP50・56・63・71CA	800	754	680	600	550	50	11	500	10	450	780
MPE-RP80CA	1050	1004	930	850	800	25	17	800	15	700	1030
MPE-RP112・140・160CA	1250	1204	1130	1050	1000	25	21	1000	19	900	1230

- ・50・56タイプ <配管サイズ> <スパンサイズ>
 冷媒配管(ガス) フレア接続 φ12.7 (本体側23HEX、フレアナット側27HEX)・・・①
 (エキ) φ6.35 (本体側17HEX、フレアナット側17HEX)・・・②
 ・63~160タイプ
 冷媒配管(ガス) フレア接続 φ15.88 (本体側26HEX、フレアナット側29HEX)・・・①
 (エキ) φ9.52 (本体側19HEX、フレアナット側22HEX)・・・②
 ドレン VP-25<フレキ管手200mm>(付属)・・・③
 ロングライフフィルタ
 PE-RP50・56・63・71CA 大 2枚 小
 PE-RP80CA 3枚
 PE-RP112・140・160CA 3枚 1枚
 フィルタボックス・・・⑤

名称	高性能フィルタ					
形名	PAC-KE1AF	PAC-KE2AF	PAC-KE3AF	PAC-KE4AF	PAC-KE5AF	PAC-KE6AF
比色法	65%	90%	65%	90%	65%	90%
適用機種	MPE-RP50・56・63・71CA	MPE-RP80CA	MPE-RP112・140・160CA			
材質	高分子繊維不織布エアフィルタ					
イ×個数	600×1	600×1 300×1	600×1 500×1			
フィルタボックス	PAC-KE71TB	PAC-KE93TB	PAC-KE94TB			

<高性能フィルタ+フィルタボックス+ドレンアップメカ組込仕様>

DIM mm	作成日付 ISSUED	改定日付 REVISED	TITLE
	2004-02-25	2004-02-25	MPE-RP50~160CA 天井型室内ユニット外形図
SCALE NTS	三菱電機株式会社		DRW. NO. W275933
	REV.	PAGE	1/1